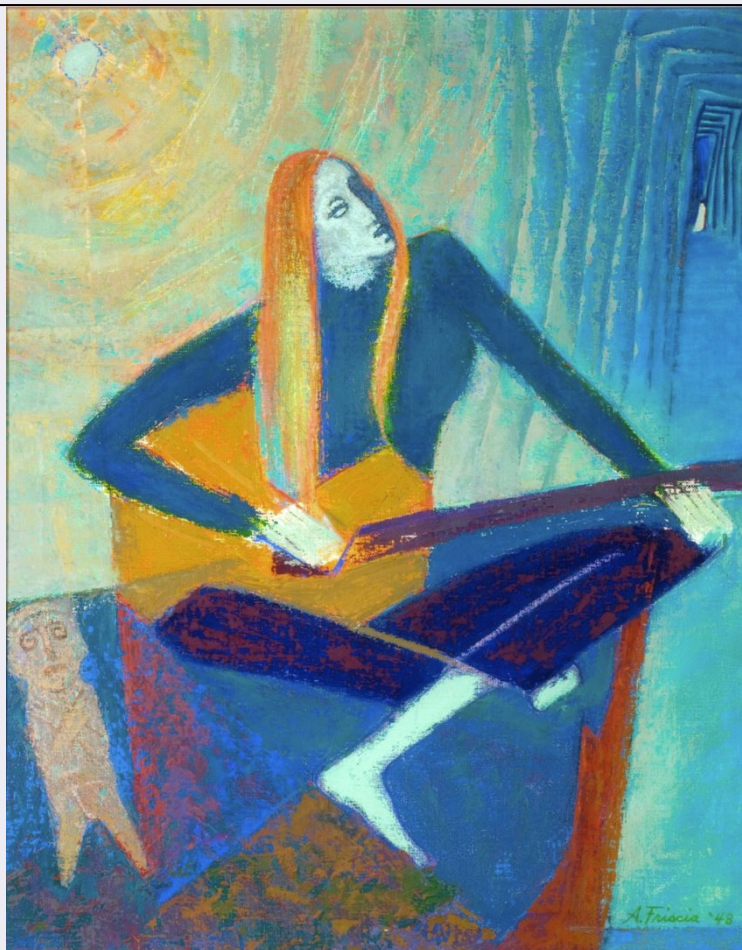


SCHEDA



CD - CODICI

TSK - Tipo di scheda	OAC
LIR - Livello ricerca	C
NCT - CODICE UNIVOCO	
NCTR - Codice regione	17
NCTN - Numero catalogo generale	00168627
ESC - Ente schedatore	S24
ECP - Ente competente	S24

AU - DEFINIZIONE CULTURALE

AUT - AUTORE

NCUN - Codice univoco ICCD	00001499
AUTN - Nome scelto	Albert Friscia
AUTA - Dati anagrafici	Attivo dal 1935 al 1989
AUTH - Sigla per citazione	00001499

OG - OGGETTO

OGT - OGGETTO

OGTD - Definizione	dipinto
--------------------	---------

SGT - IDENTIFICAZIONE TITOLO/SOGGETTO

SGTT - Titolo dell'opera	Nostalgic guitar player
--------------------------	-------------------------

SGTI - Identificazione del soggetto

Figura femminile seduta con chitarra

LC - LOCALIZZAZIONE

PVC - LOCALIZZAZIONE GEOGRAFICO-AMMINISTRATIVA ATTUALE

PVCS - Stato Italia
PVCR - Regione Basilicata
PVCP - Provincia PZ
PVCC - Comune Potenza

LDC - COLLOCAZIONE SPECIFICA

LDCT - Tipologia biblioteca
LDCQ - Qualificazione statale
LDCN - Denominazione attuale Biblioteca Nazionale di Potenza
LDCU - Indirizzo Via del Gallitello, 103 - 85100 (PZ)
LDCM - Denominazione raccolta Fondo Albert Friscia
LDCS - Specifiche interno, terzo piano, parete del corridoio

UB - UBICAZIONE

INV - INVENTARIO DI MUSEO O SOPRINTENDENZA

INVN - Numero 84848
INVD - Data 2000

STI - STIMA

LA - ALTRE LOCALIZZAZIONI

TCL - Tipo di localizzazione luogo di provenienza

PRV - LOCALIZZAZIONE GEOGRAFICO-AMMINISTRATIVA

PRVS - Stato Italia
PRVR - Regione Lazio
PRVP - Provincia RM
PRVC - Comune Roma

PRC - COLLOCAZIONE SPECIFICA

PRCT - Tipologia casa privata
PRCD - Denominazione casa dei coniugi Friscia
PRCU - Denominazione spazio viabilistico Via Muratte, 94 Roma
PRCS - Specifiche interno

DT - CRONOLOGIA

DTZ - CRONOLOGIA GENERICA

DTZG - Secolo sec. XX

DTS - CRONOLOGIA SPECIFICA

DTSI - Da 1948
DTSF - A 1948

MT - DATI TECNICI

MTC - MATERIALI/ALLESTIMENTO

MTCI - Materiali, tecniche, strumentazione	tela/ pittura a olio
MIS - MISURE	
MISU - Unità	cm
MISA - Altezza	60
MISL - Larghezza	50
CO - CONSERVAZIONE	
STC - STATO DI CONSERVAZIONE	
STCC - Stato di conservazione	buono
DA - DATI ANALITICI	
DES - DESCRIZIONE	
DESO - Descrizione dell'opera	Sulla tela, inserita in una cornice in legno dorato, è rappresentata una figura femminile seduta a gambe incrociate, mentre suona la chitarra. La donna è vestita di blu, colore che l'artista usa anche per dipingere il volto, le mani e le gambe. La donna ha il capo inclinato, la bocca dischiusa e dei lunghi capelli chiari e lisci. Il blu è il colore predominante del dipinto, usato anche per lo sfondo e schiarito da una luce proveniente da sinistra. In basso a sinistra è dipinto un totem.
ISR - ISCRIZIONI	
ISRS - Tecnica di scrittura	a pennello
ISRP - Posizione	in basso a destra
ISRI - Trascrizione	A. Friscia '48
NSC - Notizie storico-critiche	Il dipinto è quasi monocromo, il tono del blu invade la superficie pittorica e accentua il carattere nostalgico del soggetto, insieme alla presenza della chitarra, strumento musicale che per la sua melodia, racchiude più di ogni altro questa caratteristica. Per lo stile e per la composizione, il dipinto ricorda un'opera di Picasso raffigurante un "Vecchio chitarrista", realizzata nel 1903. Sicuramente Friscia guarda con attenzione alle opere di Picasso, un artista che ha segnato una vera e propria rivoluzione nell'arte del Novecento. Nell'opera di Friscia, a differenza di quella di Picasso, scompare il carattere più figurativo: i tratti del volto del musicista sono appena accennati, così come le mani e le gambe; anche la chitarra è resa con una macchia di colore che non ne definisce bene i contorni ed i particolari, ma ne dà perfettamente l'idea. Con quest'opera l'artista americano torna sul tema della musica, che aveva già rappresentato in altri due dipinti (Continua in OSS)
TU - CONDIZIONE GIURIDICA E VINCOLI	
ACQ - ACQUISIZIONE	
ACQT - Tipo acquisizione	donazione
ACQN - Nome	Di Bello, Lidia
ACQD - Data acquisizione	10/ 02/ 2000
ACQL - Luogo acquisizione	RM/ Roma/ Via Muratte, 94
CDG - CONDIZIONE GIURIDICA	
CDGG - Indicazione generica	proprietà Stato
CDGS - Indicazione specifica	Biblioteca Nazionale di Potenza
CDGI - Indirizzo	Via del Gallitello, 103 - 85100 (PZ)

DO - FONTI E DOCUMENTI DI RIFERIMENTO

FTA - DOCUMENTAZIONE FOTOGRAFICA

FTAX - Genere	documentazione allegata
FTAP - Tipo	fotografia colore
FTAE - Ente proprietario	SPSAE MT
FTAN - Codice identificativo	csn 10666

BIB - BIBLIOGRAFIA

BIBX - Genere	bibliografia di confronto
NCUN - Codice univoco ICCD	00001113
BIBA - Autore	Mantura B.
BIBD - Anno di edizione	2008
BIBH - Sigla per citazione	NR

BIB - BIBLIOGRAFIA

BIBX - Genere	bibliografia di confronto
NCUN - Codice univoco ICCD	00001111
BIBA - Autore	Albert Friscia
BIBD - Anno di edizione	2009
BIBH - Sigla per citazione	NR

AD - ACCESSO AI DATI

ADS - SPECIFICHE DI ACCESSO AI DATI

ADSP - Profilo di accesso	1
ADSM - Motivazione	scheda contenente dati liberamente accessibili

CM - COMPILAZIONE

CMP - COMPILAZIONE

CMPD - Data	2011
CMPN - Nome	De Stefano, Vincenza
FUR - Funzionario responsabile	De Leo, maria Giuseppa

AN - ANNOTAZIONI

OSS - Osservazioni	rispettivamente, "Music studio in the woods" e "Cello player". Insieme alla figura del suonatore, il colore e la forma geometrica sono i protagonisti di questo dipinto; la stessa figura umana è racchiusa in un gioco di linee e di forme geometriche. Friscia usa il colore anche per creare la prospettiva, dipingendo con il blu la serie di archi che formano il corridoio sulla destra, in fondo al quale si riconosce e spicca la sagoma bianca di una figura umana.
---------------------------	--