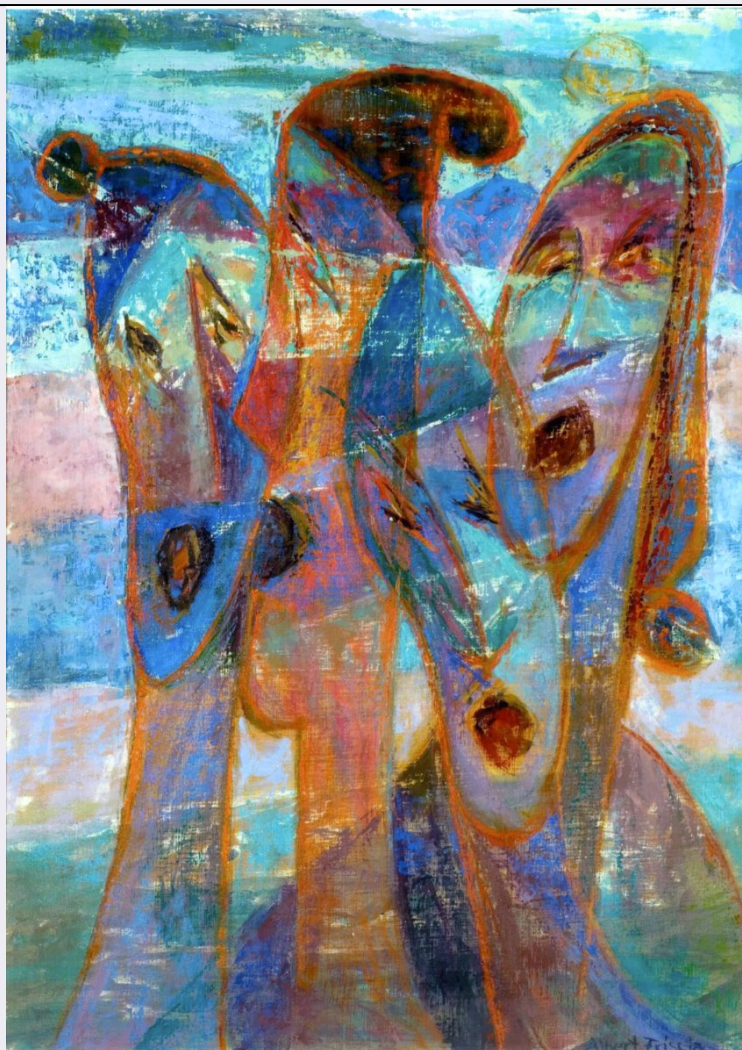


# SCHEDA



## CD - CODICI

TSK - Tipo di scheda OAC

LIR - Livello ricerca C

### NCT - CODICE UNIVOCO

NCTR - Codice regione 17

NCTN - Numero catalogo generale 00168641

ESC - Ente schedatore S24

ECP - Ente competente S24

## AU - DEFINIZIONE CULTURALE

### AUT - AUTORE

NCUN - Codice univoco ICCD 00001499

AUTN - Nome scelto NR

AUTA - Dati anagrafici NR

AUTH - Sigla per citazione NR

### AUT - AUTORE

AUTN - Nome scelto Albert Friscia

AUTA - Dati anagrafici Attivo dal 1935 al 1989

<b>AUTH - Sigla per citazione</b>	00001499
-----------------------------------	----------

## **OG - OGGETTO**

### **OGT - OGGETTO**

<b>OGTD - Definizione</b>	dipinto
---------------------------	---------

### **SGT - IDENTIFICAZIONE TITOLO/SOGGETTO**

<b>SGTT - Titolo dell'opera</b>	Singers in the nighth informal
---------------------------------	--------------------------------

<b>SGTI - Identificazione del soggetto</b>	Quattro volti femminili
--	-------------------------

## **LC - LOCALIZZAZIONE**

### **PVC - LOCALIZZAZIONE GEOGRAFICO-AMMINISTRATIVA ATTUALE**

<b>PVCS - Stato</b>	Italia
---------------------	--------

<b>PVCR - Regione</b>	Basilicata
-----------------------	------------

<b>PVCP - Provincia</b>	PZ
-------------------------	----

<b>PVCC - Comune</b>	Potenza
----------------------	---------

### **LDC - COLLOCAZIONE SPECIFICA**

<b>LDCT - Tipologia</b>	biblioteca
-------------------------	------------

<b>LDCQ - Qualificazione</b>	statale
------------------------------	---------

<b>LDCN - Denominazione attuale</b>	Biblioteca Nazionale di Potenza
-------------------------------------	---------------------------------

<b>LDCU - Indirizzo</b>	Via del Gallitello, 103 - 85100 (PZ)
-------------------------	--------------------------------------

<b>LDCM - Denominazione raccolta</b>	Fondo Albert Friscia
--------------------------------------	----------------------

<b>LDCS - Specifiche</b>	interno, terzo piano, parete del corridoio
--------------------------	--

## **UB - UBICAZIONE**

### **INV - INVENTARIO DI MUSEO O SOPRINTENDENZA**

<b>INVN - Numero</b>	84860
----------------------	-------

<b>INVD - Data</b>	2000
--------------------	------

### **STI - STIMA**

## **LA - ALTRE LOCALIZZAZIONI**

<b>TCL - Tipo di localizzazione</b>	luogo di provenienza
-------------------------------------	----------------------

### **PRV - LOCALIZZAZIONE GEOGRAFICO-AMMINISTRATIVA**

<b>PRVS - Stato</b>	Italia
---------------------	--------

<b>PRVR - Regione</b>	Lazio
-----------------------	-------

<b>PRVP - Provincia</b>	RM
-------------------------	----

<b>PRVC - Comune</b>	Roma
----------------------	------

### **PRC - COLLOCAZIONE SPECIFICA**

<b>PRCT - Tipologia</b>	casa privata
-------------------------	--------------

<b>PRCD - Denominazione</b>	casa dei coniugi Friscia
-----------------------------	--------------------------

<b>PRCU - Denominazione spazio viabilistico</b>	Via Muratte, 94 Roma
---	----------------------

<b>PRCS - Specifiche</b>	interno
--------------------------	---------

## **DT - CRONOLOGIA**

### **DTZ - CRONOLOGIA GENERICA**

<b>DTZG - Secolo</b>	sec. XX
<b>DTS - CRONOLOGIA SPECIFICA</b>	
<b>DTSI - Da</b>	1950
<b>DTSF - A</b>	1950
<b>MT - DATI TECNICI</b>	
<b>MTC - MATERIALI/ALLESTIMENTO</b>	
<b>MTCI - Materiali, tecniche, strumentazione</b>	tela/ pittura a olio
<b>MIS - MISURE</b>	
<b>MISU - Unità</b>	cm
<b>MISA - Altezza</b>	80
<b>MISL - Larghezza</b>	60
<b>CO - CONSERVAZIONE</b>	
<b>STC - STATO DI CONSERVAZIONE</b>	
<b>STCC - Stato di conservazione</b>	buono
<b>DA - DATI ANALITICI</b>	
<b>DES - DESCRIZIONE</b>	
<b>DESO - Descrizione dell'opera</b>	La tela, di formato rettangolare, è racchiusa entro una cornice argentata. Su di essa sono rappresentati quattro volti femminili, allungati e deformati, che si sovrappongono l'uno all'altro. I colli sono allungati e le bocche molto accentuate rispetto al resto; i profili sono segnati da una linea di colore giallo, che stacca le figure dal fondo.
<b>ISR - ISCRIZIONI</b>	
<b>ISRS - Tecnica di scrittura</b>	a pennello
<b>ISRP - Posizione</b>	in basso a sinistra
<b>ISRI - Trascrizione</b>	A. Friscia '50
<b>NSC - Notizie storico-critiche</b>	Le notizie biografiche sull'artista ci informano che a partire dagli anni Cinquanta ha inizio la sua ricerca e sperimentazione dell'astrattismo, ricerca che in questo dipinto risulta essere ben manifesta, ma si farà più evidente in opere successive. In questa tela, così come in tutte le sue opere astratte, i segni sono sospesi fra la figurazione e l'astrazione, l'una non prevale mai sull'altra. Le figure femminili sembrano essere attraversate da campiture di colore blu, che si fa più intenso nel volto rappresentato sulla sinistra. Sarebbe difficile intuire che si tratta di cantanti, se l'artista non lo avesse specificato nel titolo, ma, osservando il dipinto, c'è un elemento che sembra voler far emergere questo dato ed è rappresentato dalle bocche delle figure, accentuate rispetto agli altri tratti del volto. Ad osservare con attenzione il dipinto sembra quasi che l'artista, ad opera finita, abbia voluto dare delle rapide e larghe pennellate sulla tela (continua in OSS)
<b>TU - CONDIZIONE GIURIDICA E VINCOLI</b>	
<b>ACQ - ACQUISIZIONE</b>	
<b>ACQT - Tipo acquisizione</b>	donazione
<b>ACQN - Nome</b>	Di Bello, Lidia
<b>ACQD - Data acquisizione</b>	10/ 02/ 2000
<b>ACQL - Luogo acquisizione</b>	RM/ Roma/ Via Muratte, 94
<b>CDG - CONDIZIONE GIURIDICA</b>	

<b>CDGG - Indicazione generica</b>	proprietà Stato
<b>CDGS - Indicazione specifica</b>	Biblioteca Nazionale di Potenza
<b>CDGI - Indirizzo</b>	Via del Gallitello, 103 - 85100 (PZ)
<b>DO - FONTI E DOCUMENTI DI RIFERIMENTO</b>	
<b>FTA - DOCUMENTAZIONE FOTOGRAFICA</b>	
<b>FTAX - Genere</b>	documentazione allegata
<b>FTAP - Tipo</b>	fotografia colore
<b>FTAE - Ente proprietario</b>	SPSAE MT
<b>FTAN - Codice identificativo</b>	csn 10680
<b>BIB - BIBLIOGRAFIA</b>	
<b>BIBX - Genere</b>	bibliografia di confronto
<b>NCUN - Codice univoco ICCD</b>	00001111
<b>BIBA - Autore</b>	Albert Friscia
<b>BIBD - Anno di edizione</b>	2009
<b>BIBH - Sigla per citazione</b>	NR
<b>BIB - BIBLIOGRAFIA</b>	
<b>BIBX - Genere</b>	bibliografia di confronto
<b>NCUN - Codice univoco ICCD</b>	00001113
<b>BIBA - Autore</b>	Mantura B.
<b>BIBD - Anno di edizione</b>	2008
<b>BIBH - Sigla per citazione</b>	NR
<b>AD - ACCESSO AI DATI</b>	
<b>ADS - SPECIFICHE DI ACCESSO AI DATI</b>	
<b>ADSP - Profilo di accesso</b>	1
<b>ADSM - Motivazione</b>	scheda contenente dati liberamente accessibili
<b>CM - COMPILAZIONE</b>	
<b>CMP - COMPILAZIONE</b>	
<b>CMPD - Data</b>	2011
<b>CMPN - Nome</b>	De Stefano, Vincenza
<b>FUR - Funzionario responsabile</b>	De Leo, Maria Giuseppa
<b>AN - ANNOTAZIONI</b>	
<b>OSS - Osservazioni</b>	mescolando ed armonizzando fra loro i colori, quasi a voler simulare una melodia.