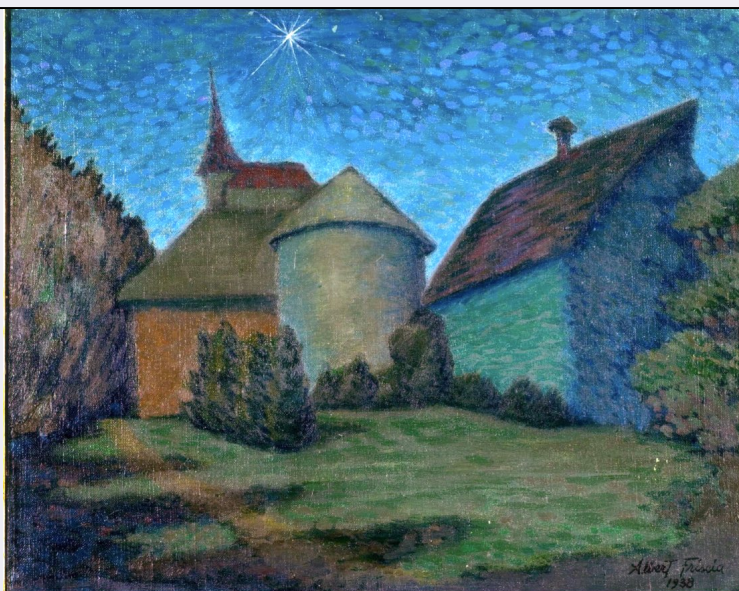


SCHEDA



CD - CODICI

TSK - Tipo di scheda OAC

LIR - Livello ricerca C

NCT - CODICE UNIVOCO

NCTR - Codice regione 17

NCTN - Numero catalogo generale 00168598

ESC - Ente schedatore S24

ECP - Ente competente S24

AU - DEFINIZIONE CULTURALE

AUT - AUTORE

NCUN - Codice univoco ICCD 00001499

AUTN - Nome scelto Albert Friscia

AUTA - Dati anagrafici Attivo dal 1935 al 1989

AUTH - Sigla per citazione 00001499

OG - OGGETTO

OGT - OGGETTO

OGTD - Definizione dipinto

SGT - IDENTIFICAZIONE TITOLO/SOGGETTO

SGTT - Titolo dell'opera Barn in starlight

SGTI - Identificazione del soggetto Granaio al chiarore delle stelle

LC - LOCALIZZAZIONE

PVC - LOCALIZZAZIONE GEOGRAFICO-AMMINISTRATIVA ATTUALE

PVCS - Stato Italia

PVCR - Regione Basilicata

PVCP - Provincia PZ

PVCC - Comune Potenza

LDC - COLLOCAZIONE SPECIFICA

LDCT - Tipologia	biblioteca
LDCQ - Qualificazione	statale
LDCN - Denominazione attuale	Biblioteca Nazionale di Potenza
LDCU - Indirizzo	Via del Gallitello, 103 - 85100 (PZ)
LDCM - Denominazione raccolta	Fondo Albert Friscia
LDCS - Specifiche	interno, secondo piano, parete del corridoio

UB - UBICAZIONE**INV - INVENTARIO DI MUSEO O SOPRINTENDENZA**

INVN - Numero	84816
INVD - Data	2000

STI - STIMA**LA - ALTRE LOCALIZZAZIONI****TCL - Tipo di localizzazione** luogo di provenienza**PRV - LOCALIZZAZIONE GEOGRAFICO-AMMINISTRATIVA**

PRVS - Stato	Italia
PRVR - Regione	Lazio
PRVP - Provincia	RM
PRVC - Comune	Roma

PRC - COLLOCAZIONE SPECIFICA

PRCT - Tipologia	casa privata
PRCD - Denominazione	casa dei coniugi Friscia
PRCU - Denominazione spazio viabilistico	Via Muratte, 94 Roma
PRCS - Specifiche	interno

DT - CRONOLOGIA**DTZ - CRONOLOGIA GENERICA****DTZG - Secolo** sec. XX**DTS - CRONOLOGIA SPECIFICA**

DTSI - Da	1938
DTSF - A	1938

MT - DATI TECNICI**MTC - MATERIALI/ALLESTIMENTO****MTCI - Materiali, tecniche, strumentazione** tela/ pittura a olio**MIS - MISURE**

MISU - Unità	cm
MISA - Altezza	40
MISL - Larghezza	51

CO - CONSERVAZIONE**STC - STATO DI CONSERVAZIONE**

STCC - Stato di conservazione	buono
DA - DATI ANALITICI	
DES - DESCRIZIONE	
DESO - Descrizione dell'opera	Il dipinto raffigura una veduta notturna del granaio che l'artista aveva già rappresentato nello stesso anno, scegliendo però il momento del mattino, quando tutto è illuminato dalla luce del sole. L'angolazione scelta dall'artista per quest'opera è la stessa del dipinto precedente, gli edifici occupano il centro della tela, mentre ai lati sono dipinti degli alberi; ciò che cambia sono i colori, più scuri e ovattati a causa della luce argentata delle stelle che schiarisce il blu del cielo e lascia intravedere i colori dell'edificio. La tela è inserita in una cornice in legno dorato e dipinto, i cui toni richiamano il blu che prevale nel dipinto.
ISR - ISCRIZIONI	
ISRS - Tecnica di scrittura	a pennello
ISRP - Posizione	in basso a destra
ISRI - Trascrizione	Albert Friscia 1938
NSC - Notizie storico-critiche	La scelta dell'artista di rappresentare lo stesso soggetto in momenti diversi della giornata mostra il suo interesse per lo studio del colore e della luce, aspetto che accomuna molti artisti del primo Novecento, stimolati dai fermenti delle avanguardie ma anche dall'eredità lasciata dai grandi pittori realisti e impressionisti. Il mutare della realtà, della luce e dei colori e, quindi, la diversa percezione che l'occhio ha della stessa, sono i temi principali della poetica impressionista. Questi temi sono studiati e personalizzati anche da Albert Friscia, il quale, nonostante sia vissuto in un periodo storico dai forti fermenti artistici e, nonostante abbia fatto la scelta di non prendere parte a nessun movimento, passa in rassegna tutti quegli aspetti e quelle tematiche che hanno segnato una svolta nell'arte e nel modo di dipingere la realtà. In molte sue opere infatti, in modo particolare nei dipinti dei primi anni della sua carriera, (continua in OSS)
TU - CONDIZIONE GIURIDICA E VINCOLI	
ACQ - ACQUISIZIONE	
ACQT - Tipo acquisizione	donazione
ACQN - Nome	Di Bello, Lidia
ACQD - Data acquisizione	10/ 02/ 2000
ACQL - Luogo acquisizione	RM/ Roma/ Via Muratte, 94
CDG - CONDIZIONE GIURIDICA	
CDGG - Indicazione generica	proprietà Stato
CDGS - Indicazione specifica	Biblioteca Nazionale di Potenza
CDGI - Indirizzo	Via del Gallitello, 103 - 85100 (PZ)
DO - FONTI E DOCUMENTI DI RIFERIMENTO	
FTA - DOCUMENTAZIONE FOTOGRAFICA	
FTAX - Genere	documentazione allegata
FTAP - Tipo	fotografia colore
FTAE - Ente proprietario	SPSAE MT

FTAN - Codice identificativo	csn 10637
BIB - BIBLIOGRAFIA	
BIBX - Genere	bibliografia di confronto
NCUN - Codice univoco ICCD	00001113
BIBA - Autore	Mantura B.
BIBD - Anno di edizione	2008
BIBH - Sigla per citazione	NR
BIB - BIBLIOGRAFIA	
BIBX - Genere	bibliografia di confronto
NCUN - Codice univoco ICCD	00001111
BIBA - Autore	Albert Friscia
BIBD - Anno di edizione	2009
BIBH - Sigla per citazione	NR
AD - ACCESSO AI DATI	
ADS - SPECIFICHE DI ACCESSO AI DATI	
ADSP - Profilo di accesso	1
ADSM - Motivazione	scheda contenente dati liberamente accessibili
CM - COMPILAZIONE	
CMP - COMPILAZIONE	
CMPD - Data	2011
CMPN - Nome	De Stefano, Vincenza
FUR - Funzionario responsabile	De Leo, Maria Giuseppa
AN - ANNOTAZIONI	
OSS - Osservazioni	emerge in modo chiaro il suo interesse per il colore e per la luce e il desiderio di rappresentare l'effetto che essa ha sulle forme e sugli oggetti. In basso a destra si legge la firma e la data, 1938.