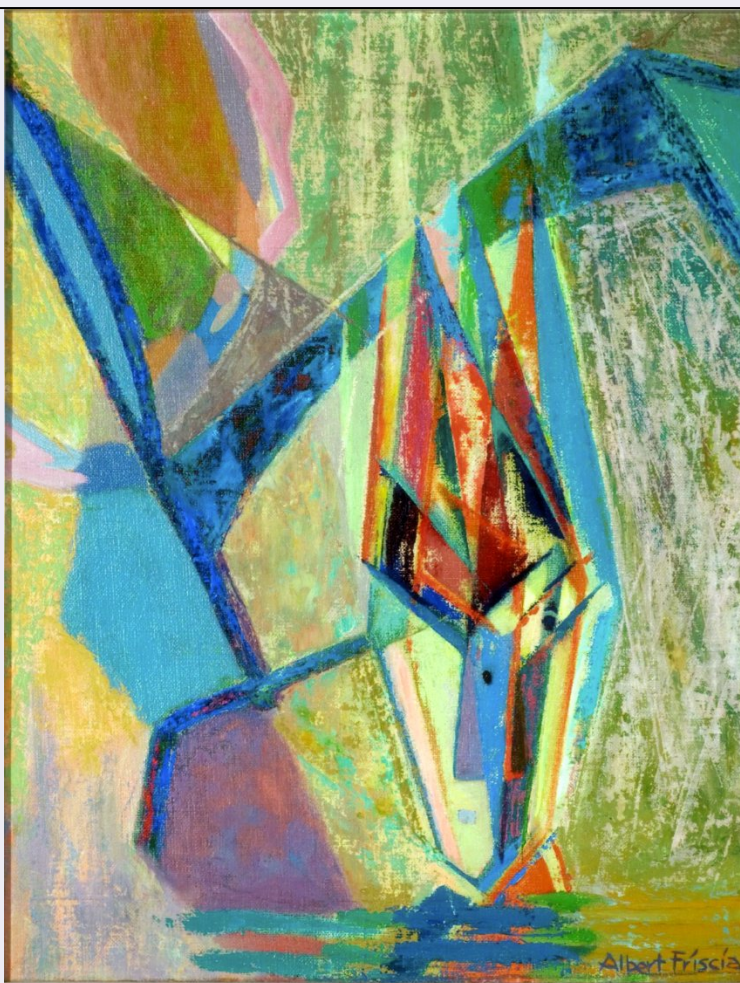


SCHEDA



CD - CODICI

TSK - Tipo di scheda	OAC
LIR - Livello ricerca	C
NCT - CODICE UNIVOCO	
NCTR - Codice regione	17
NCTN - Numero catalogo generale	00168638
ESC - Ente schedatore	S24
ECP - Ente competente	S24

AU - DEFINIZIONE CULTURALE

AUT - AUTORE

NCUN - Codice univoco ICCD	00001499
AUTN - Nome scelto	Albert Friscia
AUTA - Dati anagrafici	Attivo dal 1935 al 1989
AUTH - Sigla per citazione	00001499

OG - OGGETTO

OGT - OGGETTO

OGTD - Definizione	dipinto
--------------------	---------

SGT - IDENTIFICAZIONE TITOLO/SOGGETTO

SGTT - Titolo dell'opera	The bicycle boy
SGTI - Identificazione del soggetto	Rappresentazione astratta con figura maschile e bicicletta
LC - LOCALIZZAZIONE	
PVC - LOCALIZZAZIONE GEOGRAFICO-AMMINISTRATIVA ATTUALE	
PVCS - Stato	Italia
PVCR - Regione	Basilicata
PVCP - Provincia	PZ
PVCC - Comune	Potenza
LDC - COLLOCAZIONE SPECIFICA	
LDCT - Tipologia	biblioteca
LDCQ - Qualificazione	statale
LDCN - Denominazione attuale	Biblioteca Nazionale di Potenza
LDCU - Indirizzo	Via del Gallitello, 103 - 85100 (PZ)
LDCM - Denominazione raccolta	Fondo Albert Friscia
LDCS - Specifiche	interno, terzo piano, parete del corridoio
UB - UBICAZIONE	
INV - INVENTARIO DI MUSEO O SOPRINTENDENZA	
INVN - Numero	84852
INVD - Data	2000
STI - STIMA	
LA - ALTRE LOCALIZZAZIONI	
TCL - Tipo di localizzazione	luogo di provenienza
PRV - LOCALIZZAZIONE GEOGRAFICO-AMMINISTRATIVA	
PRVS - Stato	Italia
PRVR - Regione	Lazio
PRVP - Provincia	RM
PRVC - Comune	Roma
PRC - COLLOCAZIONE SPECIFICA	
PRCT - Tipologia	casa privata
PRCD - Denominazione	casa dei coniugi Friscia
PRCU - Denominazione spazio viabilistico	Via Muratte, 94 Roma
PRCS - Specifiche	interno
DT - CRONOLOGIA	
DTZ - CRONOLOGIA GENERICA	
DTZG - Secolo	sec. XX
DTS - CRONOLOGIA SPECIFICA	
DTSI - Da	1949
DTSF - A	1949
MT - DATI TECNICI	

MTC - MATERIALI/ALLESTIMENTO

MTCI - Materiali, tecniche, strumentazione	tela/ pittura a olio
---	----------------------

MIS - MISURE

MISU - Unità	cm
MISA - Altezza	46
MISL - Larghezza	56

CO - CONSERVAZIONE**STC - STATO DI CONSERVAZIONE**

STCC - Stato di conservazione	buono
--------------------------------------	-------

DA - DATI ANALITICI**DES - DESCRIZIONE**

DESO - Descrizione dell'opera	Il dipinto è una raffigurazione astratta di un ragazzo in bicicletta, di cui si distingue la forma del manubrio e delle ruote. La sagoma della bici è di colore blu, mentre sul fondo della tela prevalgono i toni del verde. Al centro si riconosce una forma triangolare di colore rosso acceso e il volto di una figura umana scomposta geometricamente.
--------------------------------------	---

ISR - ISCRIZIONI

ISRS - Tecnica di scrittura	a pennello
ISRP - Posizione	in basso a destra
ISRI - Trascrizione	Albert Friscia '49

NSC - Notizie storico-critiche

L'artista raffigura un ragazzo in bicicletta ricorrendo alla scomposizione delle immagini, tipica del movimento cubista. Osservando il dipinto, a fatica si riconoscono e si ricompongono i soggetti, ma emergono subito dinamicità e movimento, deducibili dal modo in cui il pittore posiziona le figure e dall'uso dei colori che utilizza. Se la scomposizione geometrica delle figure è tipica del Cubismo, la ricerca del dinamismo e del movimento sono temi tipici della corrente futurista che si serve, in pittura come in scultura, principalmente delle "linee-forza", le quali, collocandosi in varie posizioni, superano la loro essenza di semplice segmento e diventano forza centrifuga e centripeta. La figura umana risulta essere in secondo piano rispetto all'oggetto, reso con una decisa linea blu che taglia nettamente la tela. In basso a destra si riconosce un volto, anch'esso racchiuso in una forma geometrica che rimanda ai tratti della pittura cubista. (continua in oss)

TU - CONDIZIONE GIURIDICA E VINCOLI**ACQ - ACQUISIZIONE**

ACQT - Tipo acquisizione	donazione
ACQN - Nome	Di Bello, Lidia
ACQD - Data acquisizione	10/ 02/ 2000
ACQL - Luogo acquisizione	RM/ Roma/ Via Muratte, 94

CDG - CONDIZIONE GIURIDICA

CDGG - Indicazione generica	proprietà Stato
CDGS - Indicazione specifica	Biblioteca Nazionale di Potenza

CDGI - Indirizzo

Via del Gallitello, 103 - 85100 (PZ)

DO - FONTI E DOCUMENTI DI RIFERIMENTO**FTA - DOCUMENTAZIONE FOTOGRAFICA****FTAX - Genere**

documentazione allegata

FTAP - Tipo

fotografia colore

FTAE - Ente proprietario

SPSAE MT

FTAN - Codice identificativo

csn 10677

BIB - BIBLIOGRAFIA**BIBX - Genere**

bibliografia di confronto

**NCUN - Codice univoco
ICCD**

00001111

BIBA - Autore

Albert Friscia

BIBD - Anno di edizione

2009

BIBH - Sigla per citazione

NR

BIB - BIBLIOGRAFIA**BIBX - Genere**

bibliografia di confronto

**NCUN - Codice univoco
ICCD**

00001113

BIBA - Autore

Mantura B.

BIBD - Anno di edizione

2008

BIBH - Sigla per citazione

NR

AD - ACCESSO AI DATI**ADS - SPECIFICHE DI ACCESSO AI DATI****ADSP - Profilo di accesso**

1

ADSM - Motivazione

scheda contenente dati liberamente accessibili

CM - COMPILAZIONE**CMP - COMPILAZIONE****CMPD - Data**

2011

CMPN - Nome

De Stefano, Vincenza

**FUR - Funzionario
responsabile**

De Leo, Maria Giuseppa

AN - ANNOTAZIONI**OSS - Osservazioni**

Ad esaltare il movimento e la dinamicità dell'opera contribuiscono i colori accesi e "graffiati", stesi rapidamente sulla tela.