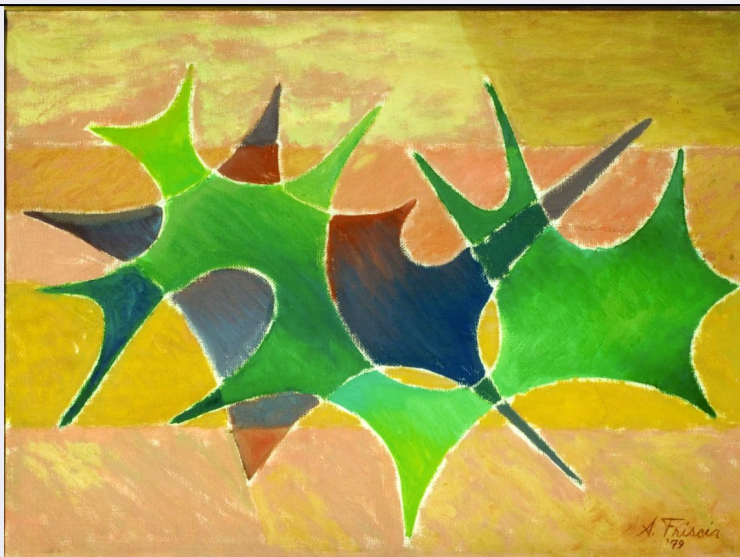


SCHEDA



CD - CODICI

TSK - Tipo di scheda	OAC
LIR - Livello ricerca	C
NCT - CODICE UNIVOCO	
NCTR - Codice regione	17
NCTN - Numero catalogo generale	00168661
ESC - Ente schedatore	S24
ECP - Ente competente	S24

AU - DEFINIZIONE CULTURALE

AUT - AUTORE

NCUN - Codice univoco ICCD	00001499
AUTN - Nome scelto	Albert Friscia
AUTA - Dati anagrafici	Attivo dal 1935 al 1989
AUTH - Sigla per citazione	00001499

OG - OGGETTO

OGT - OGGETTO

OGTD - Definizione	dipinto
--------------------	---------

SGT - IDENTIFICAZIONE TITOLO/SOGGETTO

SGTT - Titolo dell'opera	Geometric painting
SGTI - Identificazione del soggetto	Figure geometriche

LC - LOCALIZZAZIONE

PVC - LOCALIZZAZIONE GEOGRAFICO-AMMINISTRATIVA ATTUALE

PVCS - Stato	Italia
PVCR - Regione	Basilicata
PVCP - Provincia	PZ
PVCC - Comune	Potenza

LDC - COLLOCAZIONE SPECIFICA

LDCT - Tipologia	biblioteca
LDCQ - Qualificazione	statale
LDCN - Denominazione attuale	Biblioteca Nazionale di Potenza
LDCU - Indirizzo	Via del Gallitello, 103 - 85100 (PZ)
LDCM - Denominazione raccolta	Fondo Albert Friscia
LDCS - Specifiche	interno, terzo piano, parete del corridoio

UB - UBICAZIONE**STI - STIMA****LA - ALTRE LOCALIZZAZIONI****TCL - Tipo di localizzazione** luogo di provenienza**PRV - LOCALIZZAZIONE GEOGRAFICO-AMMINISTRATIVA**

PRVS - Stato	Italia
PRVR - Regione	Lazio
PRVP - Provincia	RM
PRVC - Comune	Roma

PRC - COLLOCAZIONE SPECIFICA

PRCT - Tipologia	casa privata
PRCD - Denominazione	casa dei coniugi Friscia
PRCU - Denominazione spazio viabilistico	Via Muratte, 94 Roma
PRCS - Specifiche	interno

DT - CRONOLOGIA**DTZ - CRONOLOGIA GENERICA****DTZG - Secolo** sec. XX**DTS - CRONOLOGIA SPECIFICA**

DTSI - Da	1979
DTSF - A	1979

MT - DATI TECNICI**MTC - MATERIALI/ALLESTIMENTO****MTCI - Materiali, tecniche, strumentazione** tela/ pittura a olio**MIS - MISURE**

MISU - Unità	cm
MISA - Altezza	50
MISL - Larghezza	70

CO - CONSERVAZIONE**STC - STATO DI CONSERVAZIONE****STCC - Stato di conservazione** buono**DA - DATI ANALITICI****DES - DESCRIZIONE**

DESO - Descrizione dell'opera	La tela, di formato rettangolare, raffigura una composizione astratta geometrica di figure che sembrano ragnatele tese e intrecciate fra loro. Il fondo del dipinto è chiaro e diviso in campiture orizzontali, mentre le forme geometriche dipinte variano dai toni del verde al blu e violaceo.
ISR - ISCRIZIONI	
ISRS - Tecnica di scrittura	a pennello
ISRP - Posizione	in basso a destra
ISRI - Trascrizione	A. Friscia '79
NSC - Notizie storico-critiche	L'opera è firmata e datata in basso a destra e appartiene al gruppo di pitture geometriche che Friscia realizza quasi in serie, per sperimentare le combinazioni di forme e colori che si mescolano e si sovrappongono. L'artista predilige queste forme acuminate anche nelle sue sculture, realizzate in bronzo fra gli anni Sessanta e Settanta. Le forme si allargano, si sovrappongono e si modellano sulla tela come se fossero ragnatele, cambiando colore e combinandosi fra loro. Forma e colore sono temi centrali nell'arte di Friscia e diventano oggetto delle sue sperimentazioni cinetiche. Le strutture acuminate e spigolose delle sue composizioni geometriche ricordano le stelle appuntite e stilizzate presenti in un'opera di Henri Matisse del 1943; si tratta di Icaro, opera in cui ad una figura nera e stilizzata fa da sfondo un cielo blu intenso che contrasta col giallo acceso di stelle a più punte.
TU - CONDIZIONE GIURIDICA E VINCOLI	
ACQ - ACQUISIZIONE	
ACQT - Tipo acquisizione	donazione
ACQN - Nome	Di Bello, Lidia
ACQD - Data acquisizione	10/ 02/ 2000
ACQL - Luogo acquisizione	RM/ Roma/ Via Muratte, 94
CDG - CONDIZIONE GIURIDICA	
CDGG - Indicazione generica	proprietà Stato
CDGS - Indicazione specifica	Biblioteca Nazionale di Potenza
CDGI - Indirizzo	Via del Gallitello, 103 - 85100 (PZ)
DO - FONTI E DOCUMENTI DI RIFERIMENTO	
FTA - DOCUMENTAZIONE FOTOGRAFICA	
FTAX - Genere	documentazione allegata
FTAP - Tipo	fotografia colore
FTAE - Ente proprietario	SPSAE MT
FTAN - Codice identificativo	csn 10700
BIB - BIBLIOGRAFIA	
BIBX - Genere	bibliografia di confronto
NCUN - Codice univoco ICCD	00001113
BIBA - Autore	Mantura B.
BIBD - Anno di edizione	2008
BIBH - Sigla per citazione	NR

BIB - BIBLIOGRAFIA

BIBX - Genere	bibliografia di confronto
NCUN - Codice univoco ICCD	00001111
BIBA - Autore	Albert Friscia
BIBD - Anno di edizione	2009
BIBH - Sigla per citazione	NR

AD - ACCESSO AI DATI**ADS - SPECIFICHE DI ACCESSO AI DATI**

ADSP - Profilo di accesso	1
ADSM - Motivazione	scheda contenente dati liberamente accessibili

CM - COMPILAZIONE**CMP - COMPILAZIONE**

CMPD - Data	2011
CMPN - Nome	De Stefano, Vincenza
FUR - Funzionario responsabile	De Leo, Maria Giuseppa