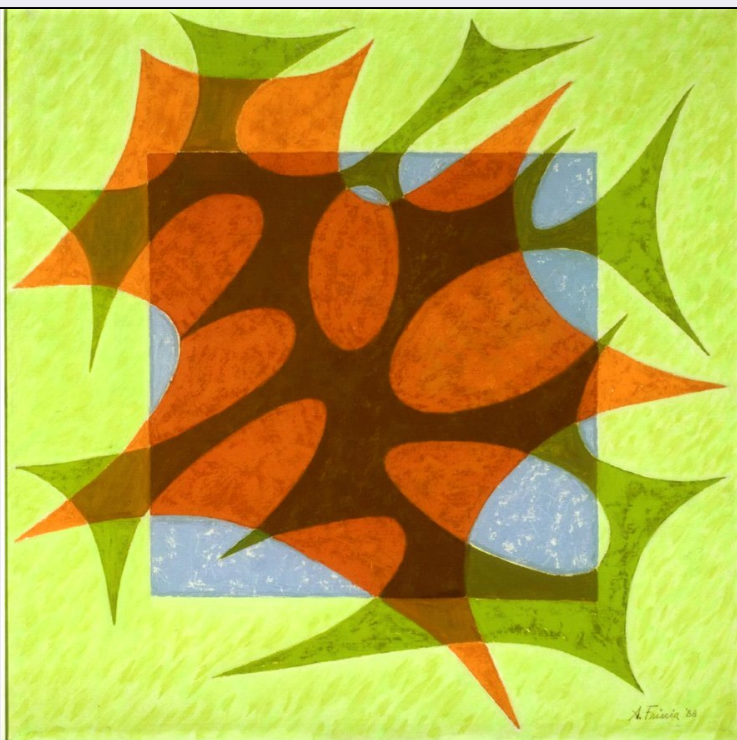


SCHEDA



CD - CODICI

TSK - Tipo di scheda	OAC
LIR - Livello ricerca	C
NCT - CODICE UNIVOCO	
NCTR - Codice regione	17
NCTN - Numero catalogo generale	00168674
ESC - Ente schedatore	S24
ECP - Ente competente	S24

AU - DEFINIZIONE CULTURALE

AUT - AUTORE

NCUN - Codice univoco ICCD	00001499
AUTN - Nome scelto	Albert Friscia
AUTA - Dati anagrafici	Attivo dal 1935 al 1989
AUTH - Sigla per citazione	00001499

OG - OGGETTO

OGT - OGGETTO

OGTD - Definizione	dipinto
--------------------	---------

SGT - IDENTIFICAZIONE TITOLO/SOGGETTO

SGTT - Titolo dell'opera	Geometric painting opus n. 27
SGTI - Identificazione del soggetto	Composizione astratta, figure geometriche

LC - LOCALIZZAZIONE

PVC - LOCALIZZAZIONE GEOGRAFICO-AMMINISTRATIVA ATTUALE

PVCS - Stato	Italia
--------------	--------

PVCR - Regione	Basilicata
PVCP - Provincia	PZ
PVCC - Comune	Potenza
LDC - COLLOCAZIONE SPECIFICA	
LDCT - Tipologia	biblioteca
LDCQ - Qualificazione	statale
LDCN - Denominazione attuale	Biblioteca Nazionale di Potenza
LDCU - Indirizzo	Via del Gallitello, 103 - 85100 (PZ)
LDCM - Denominazione raccolta	Fondo Albert Friscia
LDCS - Specifiche	interno, terzo piano, parete del corridoio
UB - UBICAZIONE	
INV - INVENTARIO DI MUSEO O SOPRINTENDENZA	
INVN - Numero	84889
INVD - Data	2000
STI - STIMA	
LA - ALTRE LOCALIZZAZIONI	
TCL - Tipo di localizzazione	luogo di provenienza
PRV - LOCALIZZAZIONE GEOGRAFICO-AMMINISTRATIVA	
PRVS - Stato	Italia
PRVR - Regione	Lazio
PRVP - Provincia	RM
PRVC - Comune	Roma
PRC - COLLOCAZIONE SPECIFICA	
PRCT - Tipologia	casa privata
PRCD - Denominazione	casa dei coniugi Friscia
PRCU - Denominazione spazio viabilistico	Via Muratte, 94 Roma
PRCS - Specifiche	interno
DT - CRONOLOGIA	
DTZ - CRONOLOGIA GENERICA	
DTZG - Secolo	sec. XX
DTS - CRONOLOGIA SPECIFICA	
DTSI - Da	1988
DTSF - A	1988
MT - DATI TECNICI	
MTC - MATERIALI/ALLESTIMENTO	
MTCI - Materiali, tecniche, strumentazione	tela/ pittura a olio
MIS - MISURE	
MISU - Unità	cm
MISA - Altezza	60

MISL - Larghezza	60
CO - CONSERVAZIONE	
STC - STATO DI CONSERVAZIONE	
STCC - Stato di conservazione	buono
DA - DATI ANALITICI	
DES - DESCRIZIONE	
DESO - Descrizione dell'opera	La composizione è la n. 27 della serie di figure geometriche conservate nella biblioteca potentina; le forme astratte sono dipinte su un fondo verde chiaro, interrotto al centro da un quadrato di colore azzurro. Le strutture reticolari sono due, una è di colore arancione, più larga, con sette punte, l'altra è verde ed è più complessa e più vuota rispetto alla sottostante.
ISR - ISCRIZIONI	
ISRS - Tecnica di scrittura	a pennello
ISRP - Posizione	in basso a destra
ISRI - Trascrizione	A. Friscia '88
NSC - Notizie storico-critiche	In quest'opera Friscia parte dal quadrato, una forma geometrica pura ed essenziale, per sviluppare, attraverso un gioco di linee e segni rapidi su di esso, strutture geometriche più complesse. La superficie cromatica è sempre caratterizzata da toni vivaci, che si scuriscono, e quindi si trasformano divenendo un'altra cosa nel momento in cui si sovrappongono e si combinano fra loro. In due punti della tela, le forme ovali risultanti dallo sviluppo delle forme acuminate, sono chiuse e fanno pensare alle maglie vuote di un ricamo. Ed è proprio ad un ricamo che si possono paragonare anche le altre opere dello stesso genere, siano esse pittoriche o plastiche, risultato di quell'energia vitale che Friscia sprigiona nel colore e nella materia.
TU - CONDIZIONE GIURIDICA E VINCOLI	
ACQ - ACQUISIZIONE	
ACQT - Tipo acquisizione	donazione
ACQN - Nome	Di Bello, Lidia
ACQD - Data acquisizione	10/ 02/ 2000
ACQL - Luogo acquisizione	RM/ Roma/ Via Muratte, 94
CDG - CONDIZIONE GIURIDICA	
CDGG - Indicazione generica	proprietà Stato
CDGS - Indicazione specifica	Biblioteca Nazionale di Potenza
CDGI - Indirizzo	Via del Gallitello, 103 - 85100 (PZ)
DO - FONTI E DOCUMENTI DI RIFERIMENTO	
FTA - DOCUMENTAZIONE FOTOGRAFICA	
FTAX - Genere	documentazione allegata
FTAP - Tipo	fotografia colore
FTAE - Ente proprietario	SPSAE MT
FTAN - Codice identificativo	csn 10713
BIB - BIBLIOGRAFIA	

BIBX - Genere	bibliografia di confronto
NCUN - Codice univoco ICCD	00001113
BIBA - Autore	Mantura B.
BIBD - Anno di edizione	2008
BIBH - Sigla per citazione	NR
BIB - BIBLIOGRAFIA	
BIBX - Genere	bibliografia di confronto
NCUN - Codice univoco ICCD	00001111
BIBA - Autore	Albert Friscia
BIBD - Anno di edizione	2009
BIBH - Sigla per citazione	NR
AD - ACCESSO AI DATI	
ADS - SPECIFICHE DI ACCESSO AI DATI	
ADSP - Profilo di accesso	1
ADSM - Motivazione	scheda contenente dati liberamente accessibili
CM - COMPILAZIONE	
CMP - COMPILAZIONE	
CMPD - Data	2011
CMPN - Nome	De Stefano, Vincenza
FUR - Funzionario responsabile	De Leo, Maria Giuseppa