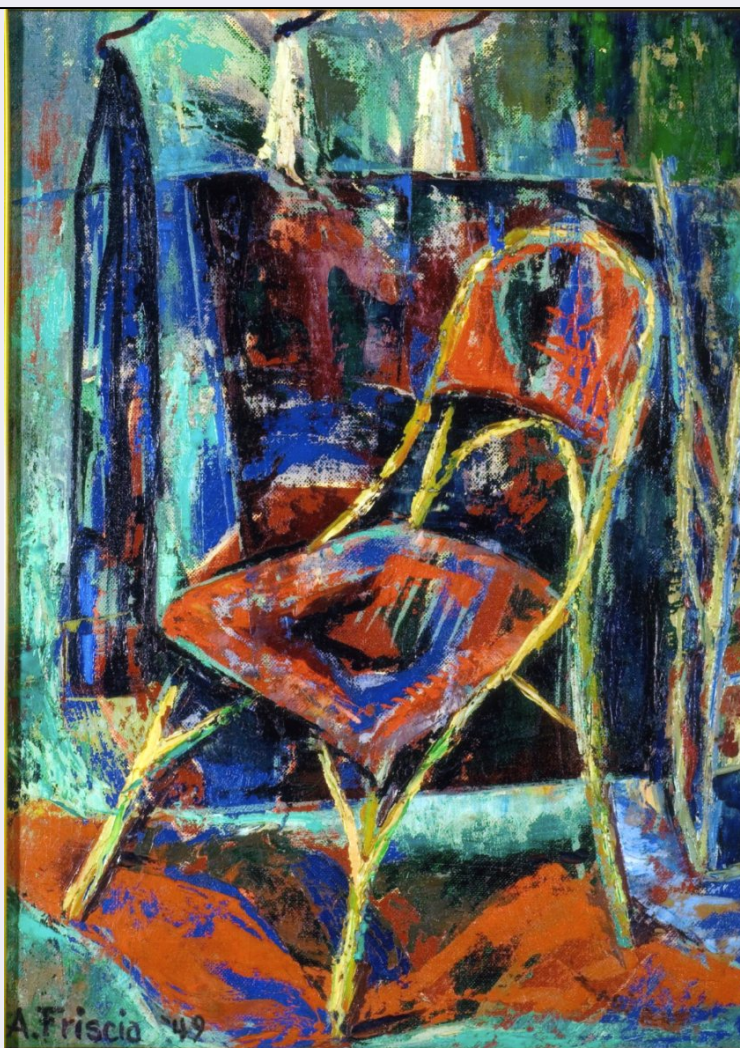


SCHEDA



CD - CODICI

TSK - Tipo di scheda	OAC
LIR - Livello ricerca	C
NCT - CODICE UNIVOCO	
NCTR - Codice regione	17
NCTN - Numero catalogo generale	00168636
ESC - Ente schedatore	S24
ECP - Ente competente	S24

AU - DEFINIZIONE CULTURALE

AUT - AUTORE

NCUN - Codice univoco ICCD	00001499
AUTN - Nome scelto	Albert Friscia
AUTA - Dati anagrafici	Attivo dal 1935 al 1989
AUTH - Sigla per citazione	00001499

OG - OGGETTO

OGT - OGGETTO

OGTD - Definizione	dipinto
--------------------	---------

SGT - IDENTIFICAZIONE TITOLO/SOGGETTO

SGTT - Titolo dell'opera	The broken chair
SGTI - Identificazione del soggetto	sedia rotta, tappeto rosso

LC - LOCALIZZAZIONE**PVC - LOCALIZZAZIONE GEOGRAFICO-AMMINISTRATIVA ATTUALE**

PVCS - Stato	Italia
PVCR - Regione	Basilicata
PVCP - Provincia	PZ
PVCC - Comune	Potenza

LDC - COLLOCAZIONE SPECIFICA

LDCT - Tipologia	biblioteca
LDCQ - Qualificazione	statale
LDCN - Denominazione attuale	Biblioteca Nazionale di Potenza
LDCU - Indirizzo	Via del Gallitello, 103 - 85100 (PZ)
LDCM - Denominazione raccolta	Fondo Albert Friscia
LDCS - Specifiche	interno, terzo piano, parete del corridoio

UB - UBICAZIONE**INV - INVENTARIO DI MUSEO O SOPRINTENDENZA**

INVN - Numero	84855
INVD - Data	2000

STI - STIMA**LA - ALTRE LOCALIZZAZIONI**

TCL - Tipo di localizzazione	luogo di provenienza
-------------------------------------	----------------------

PRV - LOCALIZZAZIONE GEOGRAFICO-AMMINISTRATIVA

PRVS - Stato	Italia
PRVR - Regione	Lazio
PRVP - Provincia	RM
PRVC - Comune	Roma

PRC - COLLOCAZIONE SPECIFICA

PRCT - Tipologia	casa privata
PRCD - Denominazione	casa dei coniugi Friscia
PRCU - Denominazione spazio viabilistico	Via Muratte, 94 Roma
PRCS - Specifiche	interno

DT - CRONOLOGIA**DTZ - CRONOLOGIA GENERICA**

DTZG - Secolo	sec. XX
----------------------	---------

DTS - CRONOLOGIA SPECIFICA

DTSI - Da	1949
DTSF - A	1949

MT - DATI TECNICI**MTC - MATERIALI/ALLESTIMENTO**

MTCI - Materiali, tecniche, strumentazione cartone telato/ pittura a olio

MIS - MISURE

MISU - Unità cm

MISA - Altezza 40

MISL - Larghezza 30

CO - CONSERVAZIONE**STC - STATO DI CONSERVAZIONE**

STCC - Stato di conservazione buono

DA - DATI ANALITICI**DES - DESCRIZIONE**

DESO - Descrizione dell'opera

Il quadro, incorniciato da una lineare cornice dorata, raffigura una sedia rotta, dipinta in primo piano secondo una prospettiva obliqua. Sul fondo prevalgono i toni più scuri del verde e del blu, mentre in primo piano, spicca il tono acceso del rosso della paglia rotta della sedia e del tappeto che fa da base.

ISR - ISCRIZIONI

ISRS - Tecnica di scrittura a pennello

ISRP - Posizione in basso a sinistra

ISRI - Trascrizione A. Friscia '49

NSC - Notizie storico-critiche

La tela è firmata e datata. Come in molti dipinti di Friscia, è il colore che disegna le forme e diventa protagonista dell'opera. Il soggetto rappresentato rimanda subito all'immagine delle sedie dipinte da Vincent Van Gogh nel 1888, anch'esse rappresentate in primo piano e in obliquo. Qui la sedia appare rotta, e tutti i colori dell'ambiente sembrano quasi penetrare nello spazio vuoto della seduta; nella scelta dei colori Friscia predilige quelli primari, ai quali accosta, come in questo caso, i loro derivati. Nella maggior parte delle sue opere, eccetto quelle dal carattere più geometrico, in cui le forme sono ben definite, i colori non sono mai nettamente separati l'uno dall'altro, ma si fondono creando un piacevole effetto cromatico. Osservando attentamente questo dipinto sembra quasi che sia il risultato di pochi gesti veloci del pennello sulla tela, con i quali l'artista è riuscito a rendere in modo eccellente lo stato di quell'oggetto.

TU - CONDIZIONE GIURIDICA E VINCOLI**ACQ - ACQUISIZIONE**

ACQT - Tipo acquisizione donazione

ACQN - Nome Di Bello, Lidia

ACQD - Data acquisizione 10/ 02/ 2000

ACQL - Luogo acquisizione RM/ Roma/ Via Muratte, 94

CDG - CONDIZIONE GIURIDICA

CDGG - Indicazione generica proprietà Stato

CDGS - Indicazione specifica Biblioteca Nazionale di Potenza

CDGI - Indirizzo

Via del Gallitello, 103 - 85100 (PZ)

DO - FONTI E DOCUMENTI DI RIFERIMENTO**FTA - DOCUMENTAZIONE FOTOGRAFICA****FTAX - Genere**

documentazione allegata

FTAP - Tipo

fotografia colore

FTAE - Ente proprietario

SPSAE MT

FTAN - Codice identificativo

csn 10675

BIB - BIBLIOGRAFIA**BIBX - Genere**

bibliografia di confronto

**NCUN - Codice univoco
ICCD**

00001111

BIBA - Autore

Albert Friscia

BIBD - Anno di edizione

2009

BIBH - Sigla per citazione

NR

BIB - BIBLIOGRAFIA**BIBX - Genere**

bibliografia di confronto

**NCUN - Codice univoco
ICCD**

00001113

BIBA - Autore

Mantura B.

BIBD - Anno di edizione

2008

BIBH - Sigla per citazione

NR

AD - ACCESSO AI DATI**ADS - SPECIFICHE DI ACCESSO AI DATI****ADSP - Profilo di accesso**

1

ADSM - Motivazione

scheda contenente dati liberamente accessibili

CM - COMPILAZIONE**CMP - COMPILAZIONE****CMPD - Data**

2011

CMPN - Nome

De Stefano, Vincenza

**FUR - Funzionario
responsabile**

De Leo, Maria Giuseppa