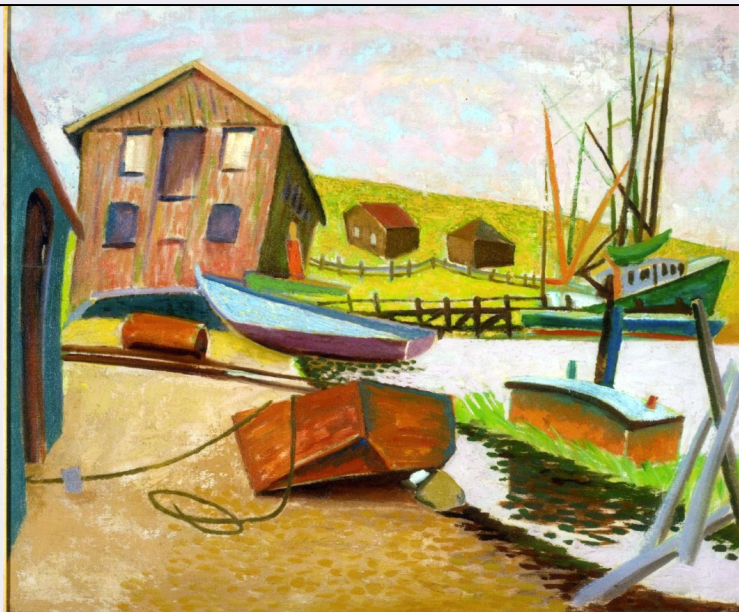


SCHEDA



CD - CODICI

TSK - Tipo di scheda OAC

LIR - Livello ricerca C

NCT - CODICE UNIVOCO

NCTR - Codice regione 17

NCTN - Numero catalogo generale 00168594

ESC - Ente schedatore S24

ECP - Ente competente S24

AU - DEFINIZIONE CULTURALE

AUT - AUTORE

NCUN - Codice univoco ICCD 00001499

AUTN - Nome scelto Albert Friscia

AUTA - Dati anagrafici Attivo dal 1935 al 1989

AUTH - Sigla per citazione 00001499

OG - OGGETTO

OGT - OGGETTO

OGTD - Definizione dipinto

SGT - IDENTIFICAZIONE TITOLO/SOGGETTO

SGTT - Titolo dell'opera Noank, marine debris

SGTI - Identificazione del soggetto Paesaggio marino con rottami di barche

LC - LOCALIZZAZIONE

PVC - LOCALIZZAZIONE GEOGRAFICO-AMMINISTRATIVA ATTUALE

PVCS - Stato Italia

PVCR - Regione Basilicata

PVCP - Provincia PZ

PVCC - Comune	Potenza
LDC - COLLOCAZIONE SPECIFICA	
LDCT - Tipologia	biblioteca
LDCQ - Qualificazione	statale
LDCN - Denominazione attuale	Biblioteca Nazionale di Potenza
LDCU - Indirizzo	Via del Gallitello, 103 85100 (PZ)
LDCM - Denominazione raccolta	Fondo Albert Friscia
LDCS - Specifiche	Interno, secondo piano, parete del corridoio
UB - UBICAZIONE	
INV - INVENTARIO DI MUSEO O SOPRINTENDENZA	
INVN - Numero	84810
INVD - Data	2000
STI - STIMA	
LA - ALTRE LOCALIZZAZIONI	
TCL - Tipo di localizzazione	luogo di provenienza
PRV - LOCALIZZAZIONE GEOGRAFICO-AMMINISTRATIVA	
PRVS - Stato	Italia
PRVR - Regione	Lazio
PRVP - Provincia	RM
PRVC - Comune	Roma
PRC - COLLOCAZIONE SPECIFICA	
PRCT - Tipologia	casa privata
PRCD - Denominazione	Casa dei coniugi Friscia
PRCU - Denominazione spazio viabilistico	Via Muratte, 94 Roma
PRCS - Specifiche	interno
DT - CRONOLOGIA	
DTZ - CRONOLOGIA GENERICA	
DTZG - Secolo	sec. XX
DTS - CRONOLOGIA SPECIFICA	
DTSI - Da	1937
DTSF - A	1937
MT - DATI TECNICI	
MTC - MATERIALI/ALLESTIMENTO	
MTCI - Materiali, tecniche, strumentazione	cartone telato/ pittura a olio
MIS - MISURE	
MISU - Unità	cm
MISA - Altezza	50
MISL - Larghezza	61
CO - CONSERVAZIONE	

STC - STATO DI CONSERVAZIONE**STCC - Stato di conservazione**

buono

DA - DATI ANALITICI**DES - DESCRIZIONE****DESO - Descrizione dell'opera**

Il dipinto è inserito in una cornice in legno dorata e rappresenta un paesaggio marino con rottami di barche. I soggetti raffigurati sono disposti sulla tela suddivisa in quattro piani obliqui. In alto a sinistra si vede una grande casa marrone, alla quale si contrappone un'esile figura umana che cammina in direzione della spiaggia. Sulla destra sono dipinte due piccole costruzioni inserite in uno spazio recintato. Il primo piano del paesaggio marino è occupato dai rottami delle barche e dallo scorcio della riva. Sulla sinistra della tela si vede una costruzione di colore verde acqua, con una grande apertura.

NSC - Notizie storico-critiche

La tela fa parte del primo corpus di opere pittoriche realizzate da Albert Friscia e custodite nei locali della Biblioteca Nazionale di Potenza grazie alla donazione fatta dalla vedova del pittore, la sig.ra Lidia Di Bello. L'esposizione permanente delle opere dell'artista americano fu inaugurata il 25 Gennaio del 2001, nella Sala Conferenze della Biblioteca di Potenza. La collezione comprende 96 dipinti ad olio, 65 sculture in bronzo e 2 in marmo, 10 opere cinetiche e 580 tra opere grafiche e disegni. Prima della donazione, le opere erano custodite nell'appartamento privato dell'artista, a Roma. L'impronta stilistica è quella di un artista americano che nasce a New York nel 1911, da padre siciliano, artista e fotografo, che lo incoraggia da subito a seguire il suo interesse per l'arte. I suoi primi dipinti risalgono al 1935 e rivelano l'interesse del pittore a rappresentare soggetti realistici e di intonazione sociale, (Continua in OSS)

TU - CONDIZIONE GIURIDICA E VINCOLI**ACQ - ACQUISIZIONE****ACQT - Tipo acquisizione**

donazione

ACQN - Nome

Di Bello, Lidia

ACQD - Data acquisizione

10/02/2000

ACQL - Luogo acquisizione

RM/Roma/Via Muratte, 94

CDG - CONDIZIONE GIURIDICA**CDGG - Indicazione generica**

proprietà Stato

CDGS - Indicazione specifica

Biblioteca Nazionale di Potenza

CDGI - Indirizzo

Via del Gallitello, 103 85100 (PZ)

DO - FONTI E DOCUMENTI DI RIFERIMENTO**FTA - DOCUMENTAZIONE FOTOGRAFICA****FTAX - Genere**

documentazione allegata

FTAP - Tipo

fotografia colore

FTAE - Ente proprietario

SPSAE MT

FTAN - Codice identificativo

csn 10633

BIB - BIBLIOGRAFIA**BIBX - Genere**

bibliografia di confronto

NCUN - Codice univoco

ICCD	00001111
BIBA - Autore	Albert Friscia
BIBD - Anno di edizione	2009
BIBH - Sigla per citazione	NR

AD - ACCESSO AI DATI

ADS - SPECIFICHE DI ACCESSO AI DATI

ADSP - Profilo di accesso	1
ADSM - Motivazione	scheda contenente dati liberamente accessibili

CM - COMPILAZIONE

CMP - COMPILAZIONE

CMPD - Data	2011
CMPN - Nome	De Stefano, Vincenza
FUR - Funzionario responsabile	De Leo, Maria Giuseppa

AN - ANNOTAZIONI

OSS - Osservazioni

(Continua da NSC) che mostrano richiami alla pittura tardo-impressionista. Già a partire dal 1936, l'artista manifesta il suo interesse per la ricerca e la sperimentazione della luce, visibile nella stesura cromatica a picchi luminosi, alla maniera dei pittori divisionisti e pointellisti. Sulla tela in oggetto questa tecnica è visibile soprattutto nella resa dell'acqua e della spiaggia, dipinte con piccole pennellate di colore. Gli oggetti sono invasi dalla luce, le ombre sono rese con macchie di colore. La scena rappresentata, oltre che dal vibrare del colore, è movimentata dalla sovrapposizione dei piani e dalle linee curve ed oblique con cui sono disegnati gli oggetti. I novantasei dipinti, le opere cinetiche e le sculture che fanno parte del Fondo, rappresentano solo una parte dei tanti e importanti lavori eseguiti dall'artista statunitense, autore, tra l'altro, dell'altare in bronzo nell'abside del Bernini della Basilica di San Pietro in Vaticano, del monumento alla Fluidità della comunicazione, al Ministero delle Poste a Roma, delle porte del narcece della cattedrale di Chicago.