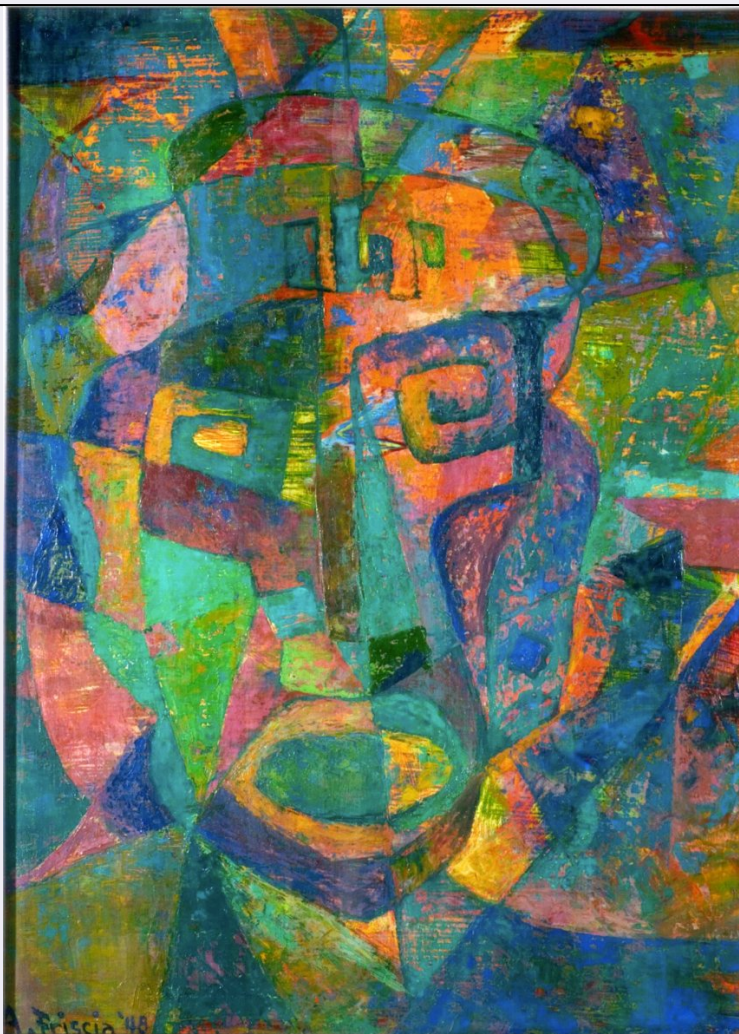


SCHEDA



CD - CODICI

TSK - Tipo di scheda OAC

LIR - Livello ricerca C

NCT - CODICE UNIVOCO

NCTR - Codice regione 17

NCTN - Numero catalogo generale 00168626

ESC - Ente schedatore S24

ECP - Ente competente S24

AU - DEFINIZIONE CULTURALE

AUT - AUTORE

NCUN - Codice univoco ICCD 00001499

AUTN - Nome scelto Albert Friscia

AUTA - Dati anagrafici Attivo dal 1935 al 1989

AUTH - Sigla per citazione 00001499

OG - OGGETTO

OGT - OGGETTO

OGTD - Definizione dipinto

SGT - IDENTIFICAZIONE TITOLO/SOGGETTO

SGTT - Titolo dell'opera	Aztec Emperor of past glory
SGTI - Identificazione del soggetto	Volto di figura maschile, scomposizione geometrica.

LC - LOCALIZZAZIONE**PVC - LOCALIZZAZIONE GEOGRAFICO-AMMINISTRATIVA ATTUALE**

PVCS - Stato	Italia
PVCR - Regione	Basilicata
PVCP - Provincia	PZ
PVCC - Comune	Potenza

LDC - COLLOCAZIONE SPECIFICA

LDCT - Tipologia	biblioteca
LDCQ - Qualificazione	statale
LDCN - Denominazione attuale	Biblioteca Nazionale di Potenza
LDCU - Indirizzo	Via del Gallitello, 103 - 85100 (PZ)
LDCM - Denominazione raccolta	Fondo Albert Friscia
LDCS - Specifiche	interno, terzo piano, parete del corridoio

UB - UBICAZIONE**INV - INVENTARIO DI MUSEO O SOPRINTENDENZA**

INVN - Numero	84843
INVD - Data	2000

STI - STIMA**LA - ALTRE LOCALIZZAZIONI**

TCL - Tipo di localizzazione	luogo di provenienza
-------------------------------------	----------------------

PRV - LOCALIZZAZIONE GEOGRAFICO-AMMINISTRATIVA

PRVS - Stato	Italia
PRVR - Regione	Lazio
PRVP - Provincia	RM
PRVC - Comune	Roma

PRC - COLLOCAZIONE SPECIFICA

PRCT - Tipologia	casa privata
PRCD - Denominazione	casa dei coniugi Friscia
PRCU - Denominazione spazio viabilistico	Via Muratte, 94 Roma
PRCS - Specifiche	interno

DT - CRONOLOGIA**DTZ - CRONOLOGIA GENERICA**

DTZG - Secolo	sec. XX
----------------------	---------

DTS - CRONOLOGIA SPECIFICA

DTSI - Da	1948
DTSF - A	1948

MT - DATI TECNICI**MTC - MATERIALI/ALLESTIMENTO**

MTCI - Materiali, tecniche, strumentazione	tela/ pittura a olio
---	----------------------

MIS - MISURE

MISU - Unità	cm
---------------------	----

MISA - Altezza	40
-----------------------	----

MISL - Larghezza	30
-------------------------	----

CO - CONSERVAZIONE**STC - STATO DI CONSERVAZIONE**

STCC - Stato di conservazione	buono
--------------------------------------	-------

DA - DATI ANALITICI**DES - DESCRIZIONE**

DESO - Descrizione dell'opera	Sulla tela è raffigurato un volto maschile scomposto in figure geometriche colorate. Si riconoscono la bocca, gli occhi e il naso. Fra i colori predomina il blu, al quale si fondono e si accostano il rosso, l'arancio ed il verde. Il dipinto è inserito in una cornice in legno color bronzo.
--------------------------------------	---

ISR - ISCRIZIONI

ISRS - Tecnica di scrittura	a pennello
------------------------------------	------------

ISRP - Posizione	in basso a sinistra
-------------------------	---------------------

ISRI - Trascrizione	A. Friscia '48
----------------------------	----------------

NSC - Notizie storico-critiche	Il titolo ci informa che il dipinto raffigura la gloria passata di un imperatore azteco, che Friscia dipinge durante il suo soggiorno in Messico, quando ebbe modo di conoscere da vicino la cultura e la storia dei suoi abitanti. Come nel dipinto intitolato "Memory of Mexico", anche qui il soggetto raffigurato è scomposto in figure geometriche che sono accostate l'una all'altra; gli occhi sono costituiti da due motivi a greca, già presenti sul fondo di un'altra opera dello stesso periodo, raffigurante una donna azteca. In molte opere di questo periodo l'artista utilizza la tecnica di scomposizione e ricomposizione delle forme, caratteristica della pittura cubista che diede origine ad una "scuola", più che a un movimento vero e proprio, ad un "clima diffuso" che influenzò molti artisti europei e non solo. Attraverso questo modo di dipingere e di scomporre e riunire le forme, Friscia indaga la realtà che lo circonda, una realtà sfaccettata, che l'arte cerca di interpretare e rappresentare.
---------------------------------------	--

TU - CONDIZIONE GIURIDICA E VINCOLI**ACQ - ACQUISIZIONE**

ACQT - Tipo acquisizione	donazione
---------------------------------	-----------

ACQN - Nome	Di Bello, Lidia
--------------------	-----------------

ACQD - Data acquisizione	10/ 02/ 2000
---------------------------------	--------------

ACQL - Luogo acquisizione	RM/ Roma/ Via Muratte, 94
----------------------------------	---------------------------

CDG - CONDIZIONE GIURIDICA

CDGG - Indicazione generica	proprietà Stato
------------------------------------	-----------------

CDGS - Indicazione	
---------------------------	--

specifica	Biblioteca Nazionale di Potenza
CDGI - Indirizzo	Via del Gallitello, 103 - 85100 (PZ)
DO - FONTI E DOCUMENTI DI RIFERIMENTO	
FTA - DOCUMENTAZIONE FOTOGRAFICA	
FTAX - Genere	documentazione allegata
FTAP - Tipo	fotografia colore
FTAE - Ente proprietario	SPSAE MT
FTAN - Codice identificativo	csn 10665
BIB - BIBLIOGRAFIA	
BIBX - Genere	bibliografia di confronto
NCUN - Codice univoco ICCD	00001111
BIBA - Autore	Albert Friscia
BIBD - Anno di edizione	2009
BIBH - Sigla per citazione	NR
BIB - BIBLIOGRAFIA	
BIBX - Genere	bibliografia di confronto
NCUN - Codice univoco ICCD	00001113
BIBA - Autore	Mantura B.
BIBD - Anno di edizione	2008
BIBH - Sigla per citazione	NR
AD - ACCESSO AI DATI	
ADS - SPECIFICHE DI ACCESSO AI DATI	
ADSP - Profilo di accesso	1
ADSM - Motivazione	scheda contenente dati liberamente accessibili
CM - COMPILAZIONE	
CMP - COMPILAZIONE	
CMPD - Data	2011
CMPN - Nome	De Stefano, Vincenza
FUR - Funzionario responsabile	De Leo, Maria Giuseppa