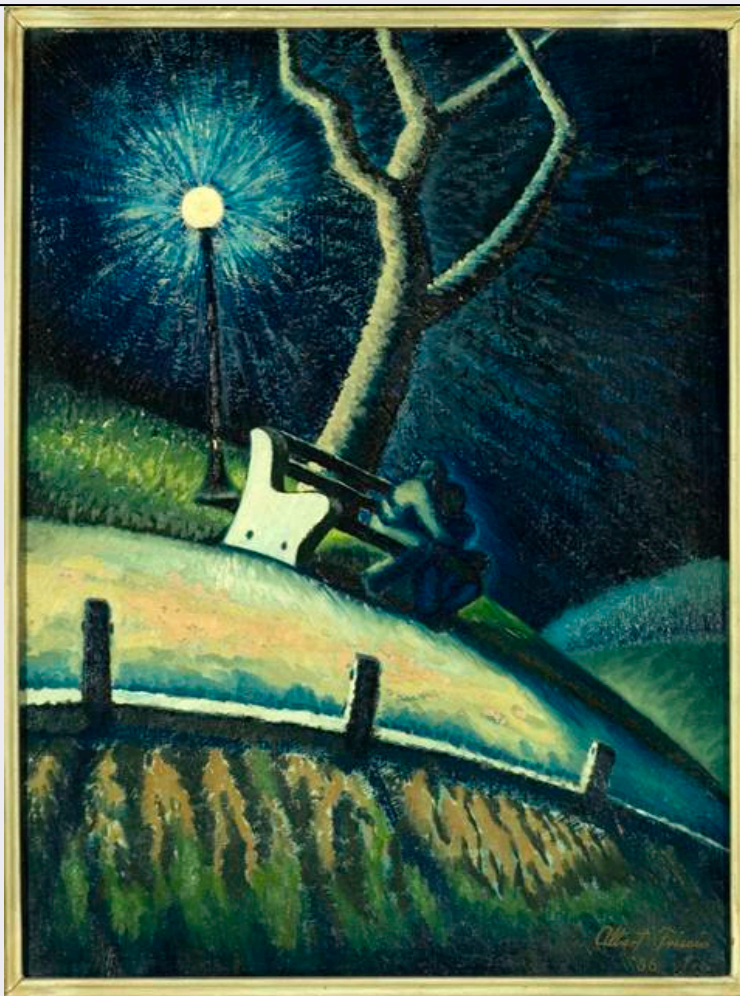


SCHEDA



CD - CODICI

TSK - Tipo di scheda OAC

LIR - Livello ricerca C

NCT - CODICE UNIVOCO

NCTR - Codice regione 17

NCTN - Numero catalogo generale 00168586

ESC - Ente schedatore S24

ECP - Ente competente S24

AU - DEFINIZIONE CULTURALE

AUT - AUTORE

NCUN - Codice univoco ICCD 00001499

AUTN - Nome scelto Albert Friscia

AUTA - Dati anagrafici Attivo dal 1935 al 1989

AUTH - Sigla per citazione 00001499

AUTR - Ruolo pittore

OG - OGGETTO

OGT - OGGETTO

OGTD - Definizione dipinto

SGT - IDENTIFICAZIONE TITOLO/SOGGETTO**SGTT - Titolo dell'opera** Lovers in the park at midnight**SGTI - Identificazione del soggetto** paesaggio notturno con figure**LC - LOCALIZZAZIONE****PVC - LOCALIZZAZIONE GEOGRAFICO-AMMINISTRATIVA ATTUALE****PVCS - Stato** Italia**PVCR - Regione** Basilicata**PVCP - Provincia** PZ**PVCC - Comune** Potenza**PVCL - Località** POTENZA**LDC - COLLOCAZIONE SPECIFICA****LDCT - Tipologia** biblioteca**LDCQ - Qualificazione** statale**LDCN - Denominazione attuale** Biblioteca Nazionale di Potenza**LDCU - Indirizzo** Via del Gallitello, 103**LDCM - Denominazione raccolta** Esposizione Permanente delle opere di Albert Friscia**LDCS - Specifiche** secondo piano, corridoio, a sinistra dell'ingresso**UB - UBICAZIONE****INV - INVENTARIO DI MUSEO O SOPRINTENDENZA****INVN - Numero** 84804**INVD - Data** 2000**STI - STIMA****DT - CRONOLOGIA****DTZ - CRONOLOGIA GENERICA****DTZG - Secolo** sec. XX**DTS - CRONOLOGIA SPECIFICA****DTSI - Da** 1936**DTSF - A** 1936**MT - DATI TECNICI****MTC - MATERIALI/ALLESTIMENTO****MTCI - Materiali, tecniche, strumentazione** cartone/ tela/ pittura a olio**MTCI - Materiali, tecniche, strumentazione** legno/ pittura/ sagomatura**MIS - MISURE****MISU - Unità** cm**MISA - Altezza** 50**MISN - Lunghezza** 40**MIST - Validità** ca**CO - CONSERVAZIONE****STC - STATO DI CONSERVAZIONE**

STCC - Stato di conservazione

buono

DA - DATI ANALITICI

DES - DESCRIZIONE

DESO - Descrizione dell'opera

L'opera raffigura un paesaggio notturno con una strada in primo piano e sul fondo, al centro della raffigurazione, un palo illuminato sotto il quale vi sono due figure abbracciate, sedute su una panchina; alle loro spalle un albero spoglio. L'opera è dentro una cornice smerlata in legno grigio-verde. In basso a sinistra è presente la firma dell'autore e l'anno di realizzo dell'opera.

NSC - Notizie storico-critiche

Nell'opera 'Lovers in the Park at Midnight' realizzata nel 1936, Friscia utilizza una struttura compositiva particolare: una veduta dal sotto in su; un'esasperazione prospettica che ci mostra quanto l'artista è un attento spettatore di cinema e di pattern espressionistici. Friscia esegue, infatti, una veduta notturna che colpisce per la sua incisiva e silenziosa atmosfera e per l'evidenza sintetica del racconto; questa attenzione per il particolare nasce dall'attenta e annosa conoscenza dei fotogrammi di cui sono costituite le inquadrature cinematografiche. Il cinema espressionistico tedesco, infatti, si era affermato in America negli anni Trenta contando su presenze importanti come Erich Pommer e più tardi Fritz Lang le cui opere furono indubbiamente conosciute da Friscia. Sono anche gli anni che lo vedono impegnato in progetti legati al WAP (Works Project Administration: un progetto straordinario di aiuto ai cittadini che volevano dedicarsi all'arte nato nel...[continua in OSS]

TU - CONDIZIONE GIURIDICA E VINCOLI

ACQ - ACQUISIZIONE

ACQT - Tipo acquisizione

donazione

ACQN - Nome

Di Bello - Friscia, Lidia

ACQD - Data acquisizione

10/02/2000

ACQL - Luogo acquisizione

RM/ Roma/ Via delle Muratte n. 94

CDG - CONDIZIONE GIURIDICA

CDGG - Indicazione generica

proprietà Stato

CDGS - Indicazione specifica

Biblioteca Nazionale di Potenza

CDGI - Indirizzo

Via del Gallitello, 103 - 85100 Potenza (PZ)

DO - FONTI E DOCUMENTI DI RIFERIMENTO

FTA - DOCUMENTAZIONE FOTOGRAFICA

FTAX - Genere

documentazione allegata

FTAP - Tipo

fotografia digitale

FTAN - Codice identificativo

SPSAE MT csn 10843

FTAT - Note

Img 1636 del CD

BIB - BIBLIOGRAFIA

BIBX - Genere

bibliografia specifica

BIBA - Autore

Albert Friscia

BIBD - Anno di edizione

1998

BIBH - Sigla per citazione

00001115

AD - ACCESSO AI DATI**ADS - SPECIFICHE DI ACCESSO AI DATI****ADSP - Profilo di accesso**

1

ADSM - Motivazione

scheda contenente dati liberamente accessibili

CM - COMPILAZIONE**CMP - COMPILAZIONE****CMPD - Data**

2011

CMPN - Nome

Madio, Gaetana Caterina

FUR - Funzionario responsabile

De Leo, Maria Giuseppa

AN - ANNOTAZIONI**OSS - Osservazioni**

[segue da NSC]...1933 in America) ed espone nel 1938 al Museum Art Construction of Hudson Highway nella mostra "Subway Art" i bozzetti destinati alle decorazioni delle stazioni della metropolitana. In tutti questi suoi lavori egli semplifica notevolmente la struttura delle sue composizioni, come se avvertisse la necessità di rendere più evidente il suo linguaggio per un vasto pubblico. L'opera 'Lovers in the park at midnight' definisce meglio le simpatie espressionistiche di Friscia, in direzione più specificatamente pittorica, ispirata ai lavori di Van Gogh, ma ricorda anche la 'Lampada ad arco' di Giacomo Balla. Frantumazioni della superficie, pennellate frenetiche, andamento febbrile del colore sono alcune delle caratteristiche formali di quest'opera e che evidenziano questa particolare simpatia. Tra gli altri elementi caratterizzanti vi è la visione rarefatta, l'apertura al paesaggio naturale che gioca un ruolo principale e le 'inquadrature' che sviluppano una scansione per piani paralleli e in profondità, associate a traiettorie diagonali. Importante è l'uso del colore, dai toni essenzialmente blu-verdi, non più organizzato, come per 'Water Tower' (v. NCTN 1700168583), in stesure continue ma che si rapprende per macchie e in striature ravvicinate, febbrili, strati spessi e pennellate decise, con un effetto di forte impatto visivo sull'osservatore. Ancor più, i tocchi di colore bianco, blu, verdi che investono tutta la superficie pittorica, per meglio evidenziare il ruolo e l'energia della luce che si sprigiona dalla lampada e sembra dissolvere ogni cosa, documenta la grande conoscenza da parte dell'artista, degli stili e delle tecniche che animarono tutto il Novecento e che in questo dipinto passano per una ripresa del divisionismo e il profuturismo. Le opere donate dalla signora Lidia Di Bello sono state notificate il 01/03/2000 con il seguente provvedimento: 'Repertorio n. 62/00', estremi del provvedimento 2000/02/10.