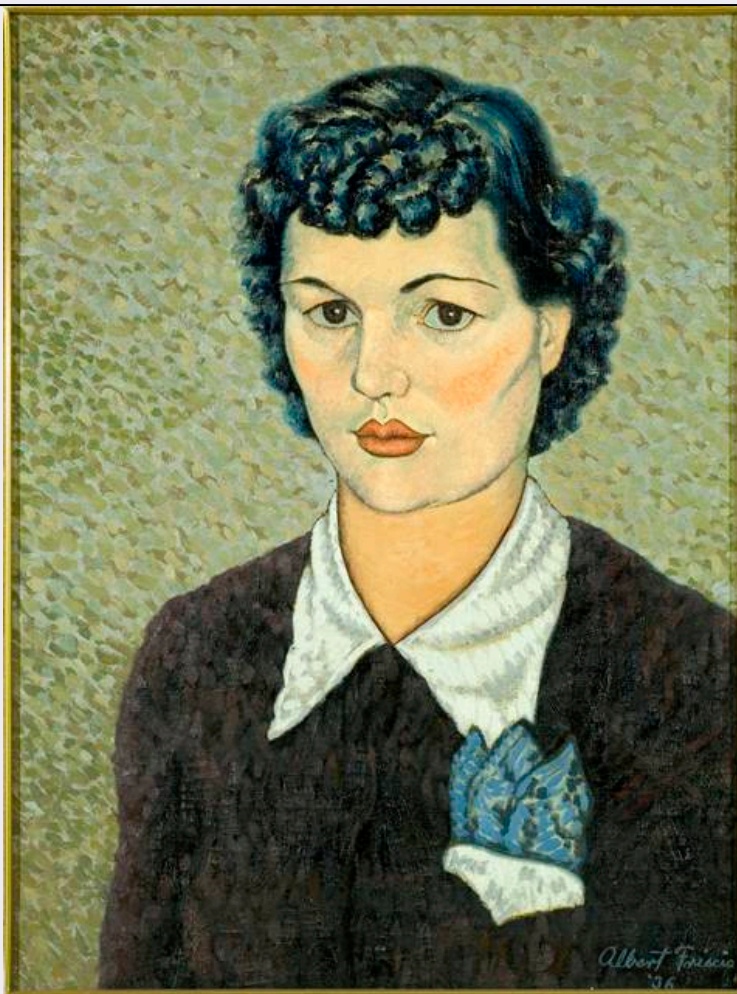


SCHEDA



CD - CODICI

TSK - Tipo di scheda OAC

LIR - Livello ricerca C

NCT - CODICE UNIVOCO

NCTR - Codice regione 17

NCTN - Numero catalogo generale 00168587

ESC - Ente schedatore S24

ECP - Ente competente S24

AU - DEFINIZIONE CULTURALE

AUT - AUTORE

NCUN - Codice univoco ICCD 00001499

AUTN - Nome scelto Albert Friscia

AUTA - Dati anagrafici Attivo dal 1935 al 1989

AUTH - Sigla per citazione 00001499

AUTR - Ruolo pittore

OG - OGGETTO

OGT - OGGETTO

OGTD - Definizione dipinto

SGT - IDENTIFICAZIONE TITOLO/SOGGETTO

SGTT - Titolo dell'opera	Portrait of a girl
SGTI - Identificazione del soggetto	ritratto di ragazza

LC - LOCALIZZAZIONE**PVC - LOCALIZZAZIONE GEOGRAFICO-AMMINISTRATIVA ATTUALE**

PVCS - Stato	Italia
PVCR - Regione	Basilicata
PVCP - Provincia	PZ
PVCC - Comune	Potenza
PVCL - Località	POTENZA

LDC - COLLOCAZIONE SPECIFICA

LDCT - Tipologia	biblioteca
LDCQ - Qualificazione	statale
LDCN - Denominazione attuale	Biblioteca Nazionale di Potenza
LDCU - Indirizzo	Via del Gallitello, 103
LDCM - Denominazione raccolta	Esposizione Permanente delle opere di Albert Friscia
LDCS - Specifiche	secondo piano, corridoio, a sinistra dell'ingresso

UB - UBICAZIONE**INV - INVENTARIO DI MUSEO O SOPRINTENDENZA**

INVN - Numero	84805
INVD - Data	2000

STI - STIMA**DT - CRONOLOGIA****DTZ - CRONOLOGIA GENERICA**

DTZG - Secolo	sec. XX
----------------------	---------

DTS - CRONOLOGIA SPECIFICA

DTSI - Da	1936
DTSF - A	1936

MT - DATI TECNICI**MTC - MATERIALI/ALLESTIMENTO**

MTCI - Materiali, tecniche, strumentazione	tela/ pittura a olio
MTCI - Materiali, tecniche, strumentazione	legno/ incisione/ doratura

MIS - MISURE

MISU - Unità	cm
MISA - Altezza	50
MISN - Lunghezza	40
MIST - Validità	ca

CO - CONSERVAZIONE**STC - STATO DI CONSERVAZIONE**

STCC - Stato di conservazione

buono

DA - DATI ANALITICI

DES - DESCRIZIONE

DESO - Descrizione dell'opera

L'opera raffigura il busto di una giovane donna dai capelli neri e ricci. Indossa una giacca scura e nel taschino è visibile un fazzoletto di colore celeste. Il colletto della camicia è bianco. La giovane donna ha un colorito roseo e labbra carnose. La sua immagine si staglia su uno sfondo costituito da colori tenui. L'opera è dotata di cornice dorata decorata a motivi geometrici. In basso a sinistra è presente la firma dell'autore e l'anno di realizzo dell'opera.

ISR - ISCRIZIONI

ISRS - Tecnica di scrittura

a pennello

ISRP - Posizione

in basso a sinistra

ISRI - Trascrizione

Albert Friscia '36

NSC - Notizie storico-critiche

L'opera mostra un ritratto basato essenzialmente sulla precisione della linea di contorno. Questa definisce con esattezza il limite del volto e degli indumenti indossati dalla ragazza. Il gioco lineare contribuisce ad evidenziare poi i particolari quali le belle labbra, gli occhi e il naso. Friscia adopera, in quest'opera, una logica compositiva scandita da volumi, in cui la luce acquista un ruolo primario nella definizione della figura; è possibile infatti individuarne la presenza nei tocchi di bianco delle lumeggiature dei capelli, nell'adozione dei colori perlacei vivi dell'insieme e infine nelle punteggiature dai toni chiari che costituiscono lo sfondo dell'opera. E' giusto sottolineare, ancora una volta, che i dipinti di Friscia sono esplosioni di luce colorata che si concentra a volte in alcune zone del dipinto, in altre, ne investe tutta la tela. Segni grafici che variano, in una scala cromatica che varia dal verde al celeste definita per piccoli tocchi...[continua in OSS]

TU - CONDIZIONE GIURIDICA E VINCOLI

ACQ - ACQUISIZIONE

ACQT - Tipo acquisizione

donazione

ACQN - Nome

Di Bello - Friscia, Lidia

ACQD - Data acquisizione

10/02/2000

ACQL - Luogo acquisizione

RM/ Roma/ Via delle Muratte n. 94

CDG - CONDIZIONE GIURIDICA

CDGG - Indicazione generica

proprietà Stato

CDGS - Indicazione specifica

Biblioteca Nazionale di Potenza

CDGI - Indirizzo

Via del Gallitello, 103 - 85100 Potenza (PZ)

DO - FONTI E DOCUMENTI DI RIFERIMENTO

FTA - DOCUMENTAZIONE FOTOGRAFICA

FTAX - Genere

documentazione allegata

FTAP - Tipo

fotografia digitale

FTAN - Codice identificativo

SPSAE MT csn 10844

FTAT - Note

Img 1648 del CD

AD - ACCESSO AI DATI

ADS - SPECIFICHE DI ACCESSO AI DATI**ADSP - Profilo di accesso**

1

ADSM - Motivazione

scheda contenente dati liberamente accessibili

CM - COMPILAZIONE**CMP - COMPILAZIONE****CMPD - Data**

2011

CMPN - Nome

Madio, Gaetana Caterina

**FUR - Funzionario
responsabile**

De Leo, Maria Giuseppa

AN - ANNOTAZIONI**OSS - Osservazioni**

[segue da NCS]...ravvicinati di linee rapide e scivolate, intessono, la tela, immergono la figura in un bagno di colore luminoso. Nell'utilizzo di tocchi di colore che riproducono quasi la stesura di un mosaico, Friscia sembra aderire alla tecnica Divisionista che abbandonerà in seguito per stesure di colore più compatte. Le opere donate dalla signora Lidia Di Bello sono state notificate il 01/03/2000 con il seguente provvedimento: 'Repertorio n. 62/00', estremi del provvedimento 2000/02/10.