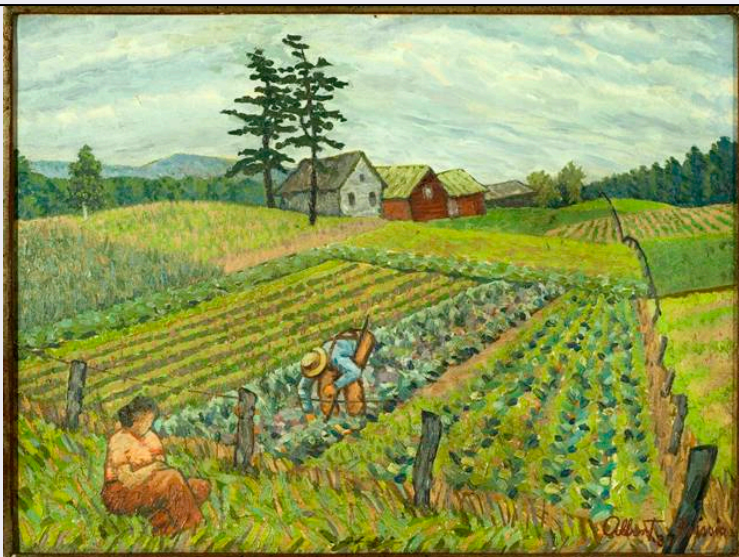


SCHEDA



CD - CODICI

TSK - Tipo di scheda OAC

LIR - Livello ricerca C

NCT - CODICE UNIVOCO

NCTR - Codice regione 17

NCTN - Numero catalogo generale 00168591

ESC - Ente schedatore S24

ECP - Ente competente S24

AU - DEFINIZIONE CULTURALE

AUT - AUTORE

NCUN - Codice univoco ICCD 00001499

AUTN - Nome scelto Albert Friscia

AUTA - Dati anagrafici Attivo dal 1935 al 1989

AUTH - Sigla per citazione 00001499

AUTR - Ruolo pittore

OG - OGGETTO

OGT - OGGETTO

OGTD - Definizione dipinto

SGT - IDENTIFICAZIONE TITOLO/SOGGETTO

SGTI - Identificazione del soggetto paesaggio campestre, un uomo e una donna

LC - LOCALIZZAZIONE

PVC - LOCALIZZAZIONE GEOGRAFICO-AMMINISTRATIVA ATTUALE

PVCS - Stato Italia

PVCR - Regione Basilicata

PVCP - Provincia PZ

PVCC - Comune Potenza

PVCL - Località	POTENZA
LDC - COLLOCAZIONE SPECIFICA	
LDCT - Tipologia	biblioteca
LDCQ - Qualificazione	statale
LDCN - Denominazione attuale	Biblioteca Nazionale di Potenza
LDCU - Indirizzo	Via del Gallitello, 103
LDCM - Denominazione raccolta	Esposizione Permanente delle opere di Albert Friscia
LDCS - Specifiche	secondo piano, corridoio, a sinistra dell'ingresso
UB - UBICAZIONE	
INV - INVENTARIO DI MUSEO O SOPRINTENDENZA	
INVN - Numero	84811
INVD - Data	2000
STI - STIMA	
DT - CRONOLOGIA	
DTZ - CRONOLOGIA GENERICA	
DTZG - Secolo	sec. XX
DTS - CRONOLOGIA SPECIFICA	
DTSI - Da	1937
DTSF - A	1937
MT - DATI TECNICI	
MTC - MATERIALI/ALLESTIMENTO	
MTCI - Materiali, tecniche, strumentazione	cartone/ tela/ pittura a olio
MTCI - Materiali, tecniche, strumentazione	legno/ doratura
MIS - MISURE	
MISU - Unità	cm
MISA - Altezza	40
MISN - Lunghezza	30
MIST - Validità	ca
CO - CONSERVAZIONE	
STC - STATO DI CONSERVAZIONE	
STCC - Stato di conservazione	buono
DA - DATI ANALITICI	
DES - DESCRIZIONE	
DESO - Descrizione dell'opera	Sul dipinto è raffigurata una fattoria. In primo piano vi è la sagoma di una donna seduta che indossa un vestito dalle tonalità arancioni e rosa. Al di là di una staccionata è raffigurato un contadino, chino a raccogliere qualcosa, con una vanga. Il campo è diviso per zolle coltivate di colore tendenzialmente verdeggianti. Sullo sfondo, al di là di due alti alberi, sono dipinte quattro case in successione dal tetto

spiovente: due di colore rosso e due grigie. Simmetrici sono disposti due filari alberati. Il dipinto è munito di cornice dorata. In basso a sinistra presente la firma dell'autore e l'anno di realizzo dell'opera.

ISR - ISCRIZIONI

ISRS - Tecnica di scrittura	a pennello
ISRP - Posizione	in basso a destra
ISRI - Trascrizione	Albert Friscia/ '37

NSC - Notizie storico-critiche

Molte delle opere che Friscia realizza negli anni Trenta ritraggono paesaggi. In particolare eseguì numerose vedute del fiume Hudson e altrettanti paesaggi campestri. Le opere hanno in genere piccole dimensioni e colpiscono per la luce che nel suo movimento agisce sul colore mutandone continuamente le tonalità. Nella tela il paesaggio campestre, con il suo gioco di luci e con i mutevoli riflessi dei fili d'erba, illuminati dal sole, evidenziano una fonte inesauribile di varianti che vanno dal verde chiaro, al celeste, al rosa, al giallo, impressionando l'occhio del visitatore con ricchissime suggestioni. Quello che l'occhio percepisce, infatti, è una forma che, a un'osservazione più attenta, si scompone in una varietà infinita di colori che cambiano al variare della luce. L'idea dell'autore è dunque quella di "fermare" un momento, descrivendone con veloci pennellate i continui passaggi di colore. Man mano che ci si allontana dalla tela, l'occhio non riesce...[continua in OSS]

TU - CONDIZIONE GIURIDICA E VINCOLI

ACQ - ACQUISIZIONE

ACQT - Tipo acquisizione	donazione
ACQN - Nome	Di Bello - Friscia, Lidia
ACQD - Data acquisizione	10/02/2000
ACQL - Luogo acquisizione	RM/ Roma/ Via delle Muratte n. 94

CDG - CONDIZIONE GIURIDICA

CDGG - Indicazione generica	proprietà Stato
CDGS - Indicazione specifica	Biblioteca Nazionale di Potenza
CDGI - Indirizzo	Via del Gallitello, 103 - 85100 Potenza (PZ)

DO - FONTI E DOCUMENTI DI RIFERIMENTO

FTA - DOCUMENTAZIONE FOTOGRAFICA

FTAX - Genere	documentazione allegata
FTAP - Tipo	fotografia digitale
FTAN - Codice identificativo	SPSAE MT csn 10848
FTAT - Note	Img 1668 del CD

AD - ACCESSO AI DATI

ADS - SPECIFICHE DI ACCESSO AI DATI

ADSP - Profilo di accesso	1
ADSM - Motivazione	scheda contenente dati liberamente accessibili

CM - COMPILAZIONE

CMP - COMPILAZIONE

CMPD - Data	2011
-------------	------

CMPN - Nome	Madio, Gaetana Caterina
FUR - Funzionario responsabile	De Leo, Maria Giuseppa
AN - ANNOTAZIONI	
OSS - Osservazioni	<p>[segue da NSC]...più ad analizzare questi passaggi, ma percepisce una realistica, mossa omogeneità. L'utilizzo di sfumature che insistono su variazioni cromatiche pastello vedranno un'applicazione maggiore nella sua più tarda produzione geometrica. Friscia essendo un fotografo e interessandosi di fotografia realizzava, inoltre, opere con un taglio fotografico: la macchina impressionava, appunto, la pellicola senza alcun filtro dando un'immagine così come la si vedeva; la tecnica fotografica quindi, aiutava l'artista a considerare l'immagine oggettiva, senza la quasi inevitabile rielaborazione personale. Il supporto a questa tecnica è riscontrabile anche nella veduta dell'opera dal sotto in su. Il dipinto, determinato dal predominio del colore, evidenzia non solo l'adesione dell'artista al movimento impressionistico ma sottende altresì ad un fauvismo lirico espresso nella semplificazione delle forme, nell'abolizione della prospettiva e del chiaroscuro.</p> <p>Nell'inventario della Biblioteca Provinciale di Potenza il dipinto non ha un titolo ma potrebbe, per le sue caratteristiche formali, essere inserito nel ciclo delle 'Farm Landscape'. Le opere donate dalla signora Lidia Di Bello sono state notificate il 01/03/2000 con il seguente provvedimento: 'Repertorio n. 62/00', estremi del provvedimento 2000/02/10.</p>