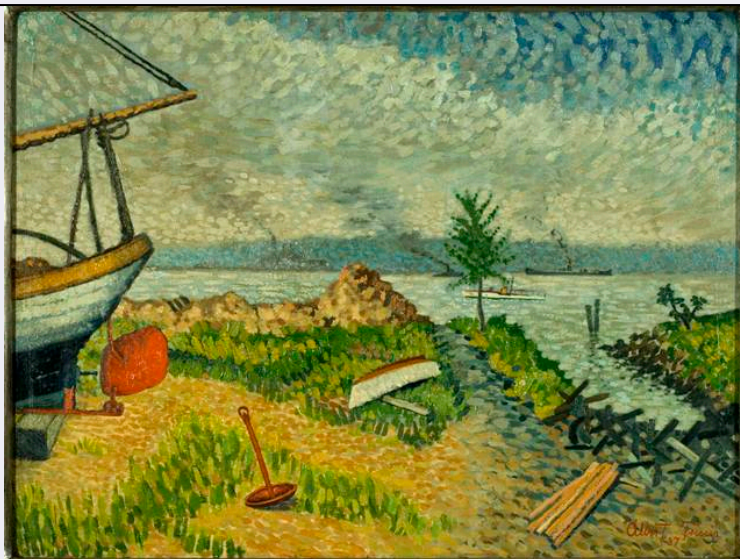


# SCHEDA



## CD - CODICI

TSK - Tipo di scheda OAC

LIR - Livello ricerca C

### NCT - CODICE UNIVOCO

NCTR - Codice regione 17

NCTN - Numero catalogo generale 00168590

ESC - Ente schedatore S24

ECP - Ente competente S24

## AU - DEFINIZIONE CULTURALE

### AUT - AUTORE

NCUN - Codice univoco ICCD 00001499

AUTN - Nome scelto Albert Friscia

AUTA - Dati anagrafici Attivo dal 1935 al 1989

AUTH - Sigla per citazione 00001499

AUTR - Ruolo pittore

## OG - OGGETTO

### OGT - OGGETTO

OGTD - Definizione dipinto

### SGT - IDENTIFICAZIONE TITOLO/SOGGETTO

SGTT - Titolo dell'opera Along the Hudson

SGTI - Identificazione del soggetto paesaggio fluviale

## LC - LOCALIZZAZIONE

### PVC - LOCALIZZAZIONE GEOGRAFICO-AMMINISTRATIVA ATTUALE

PVCS - Stato Italia

PVCR - Regione Basilicata

PVCP - Provincia PZ

<b>PVCC - Comune</b>	Potenza
<b>PVCL - Località</b>	POTENZA
<b>LDC - COLLOCAZIONE SPECIFICA</b>	
<b>LDCT - Tipologia</b>	biblioteca
<b>LDCQ - Qualificazione</b>	statale
<b>LDCN - Denominazione attuale</b>	Biblioteca Nazionale di Potenza
<b>LDCU - Indirizzo</b>	Via del Gallitello, 103
<b>LDCM - Denominazione raccolta</b>	Esposizione Permanente delle opere di Albert Friscia
<b>LDCS - Specifiche</b>	secondo piano, corridoio, a sinistra dell'ingresso
<b>UB - UBICAZIONE</b>	
<b>INV - INVENTARIO DI MUSEO O SOPRINTENDENZA</b>	
<b>INVN - Numero</b>	84808
<b>INVD - Data</b>	2000
<b>STI - STIMA</b>	
<b>DT - CRONOLOGIA</b>	
<b>DTZ - CRONOLOGIA GENERICA</b>	
<b>DTZG - Secolo</b>	sec. XX
<b>DTS - CRONOLOGIA SPECIFICA</b>	
<b>DTSI - Da</b>	1937
<b>DTSF - A</b>	1937
<b>MT - DATI TECNICI</b>	
<b>MTC - MATERIALI/ALLESTIMENTO</b>	
<b>MTCI - Materiali, tecniche, strumentazione</b>	cartone/ tela/ pittura a olio
<b>MTCI - Materiali, tecniche, strumentazione</b>	legno/ pittura/ incisione/ sagomatura
<b>MIS - MISURE</b>	
<b>MISU - Unità</b>	cm
<b>MISA - Altezza</b>	41
<b>MISN - Lunghezza</b>	51
<b>MIST - Validità</b>	ca
<b>CO - CONSERVAZIONE</b>	
<b>STC - STATO DI CONSERVAZIONE</b>	
<b>STCC - Stato di conservazione</b>	buono
<b>DA - DATI ANALITICI</b>	
<b>DES - DESCRIZIONE</b>	
<b>DESO - Descrizione dell'opera</b>	L'opera raffigura un paesaggio fluviale. Alla destra si profila la sagoma di una barca mentre sul fondo il fiume. Per terra sono disseminati degli oggetti nautici. Tutto il paesaggio è immerso nel verde e si staglia contro un cielo dai colori tenui. L'opera è dotata di

cornice grigia dalle foglie incise nella parte centrale e angolare. In basso a sinistra è presente la firma dell'autore e l'anno di realizzo dell'opera.

#### ISR - ISCRIZIONI

**ISRS - Tecnica di scrittura** a pennello  
**ISRP - Posizione** in basso a sinistra  
**ISRI - Trascrizione** Albert Friscia/ '37

#### NSC - Notizie storico-critiche

L'opera è interamente coperta da vigorose pennellate frammentate in tratti verticali, che s'innalzano dal fondo alla sommità della composizione lungo direttrici oblique: si crea così un serratissimo tessuto di colore, senz'altro aderente alla corrente divisionista ed espressionista. Quel che resta del profilo di una barca e il paesaggio in primo piano, costituiscono una sorta di quinta teatrale attraverso la quale filtra l'atmosfera tranquilla e serena di un cielo che imbeve l'intera scena. E' probabile che l'opera sia stata realizzata per l'esposizione che Friscia realizzò nel 1938 al Museum of Modern Art nella mostra "Subway Art", allestita per esporre i bozzetti destinati alle decorazioni per le stazioni della metropolitana insieme a: "19 colour studies for murals in silicon ester" (silicone etile acetato).

### TU - CONDIZIONE GIURIDICA E VINCOLI

#### ACQ - ACQUISIZIONE

**ACQT - Tipo acquisizione** donazione  
**ACQN - Nome** Di Bello - Friscia, Lidia  
**ACQD - Data acquisizione** 10/02/2000  
**ACQL - Luogo acquisizione** RM/ Roma/ Via delle Muratte n. 94

#### CDG - CONDIZIONE GIURIDICA

**CDGG - Indicazione generica** proprietà Stato  
**CDGS - Indicazione specifica** Biblioteca Nazionale di Potenza  
**CDGI - Indirizzo** Via del Gallitello, 103 - 85100 Potenza (PZ)

### DO - FONTI E DOCUMENTI DI RIFERIMENTO

#### FTA - DOCUMENTAZIONE FOTOGRAFICA

**FTAX - Genere** documentazione allegata  
**FTAP - Tipo** fotografia digitale  
**FTAN - Codice identificativo** SPSAE MT csn 10847  
**FTAT - Note** Img 1622 del CD

### AD - ACCESSO AI DATI

#### ADS - SPECIFICHE DI ACCESSO AI DATI

**ADSP - Profilo di accesso** 1  
**ADSM - Motivazione** scheda contenente dati liberamente accessibili

### CM - COMPILAZIONE

#### CMP - COMPILAZIONE

**CMPD - Data** 2011  
**CMPN - Nome** Madio, Gaetana Caterina  
**FUR - Funzionario responsabile** De Leo, Maria Giuseppa

## AN - ANNOTAZIONI

### OSS - Osservazioni

Le opere donate dalla signora Lidia Di Bello sono state notificate il 01/03/2000 con il seguente provvedimento: 'Repertorio n. 62/00', estremi del provvedimento 2000/02/10.