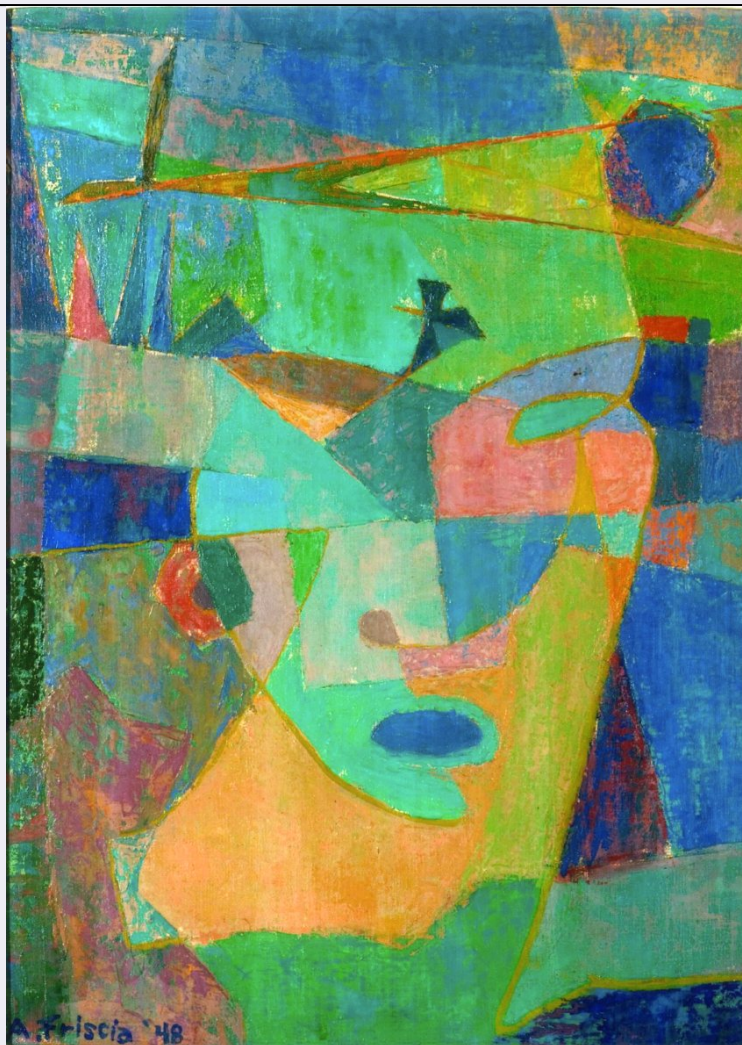


# SCHEDA



## CD - CODICI

TSK - Tipo di scheda OAC

LIR - Livello ricerca C

### NCT - CODICE UNIVOCO

NCTR - Codice regione 17

NCTN - Numero catalogo generale 00168625

ESC - Ente schedatore S24

ECP - Ente competente S24

## AU - DEFINIZIONE CULTURALE

### AUT - AUTORE

NCUN - Codice univoco ICCD 00001499

AUTN - Nome scelto Albert Friscia

AUTA - Dati anagrafici Attivo dal 1935 al 1989

AUTH - Sigla per citazione 00001499

## OG - OGGETTO

### OGT - OGGETTO

OGTD - Definizione dipinto

**SGT - IDENTIFICAZIONE TITOLO/SOGGETTO**

|  |                            |
|--|----------------------------|
| <b>SGTT - Titolo dell'opera</b>            | Memory of Mexico           |
| <b>SGTI - Identificazione del soggetto</b> | Volto e paesaggio astratto |

**LC - LOCALIZZAZIONE****PVC - LOCALIZZAZIONE GEOGRAFICO-AMMINISTRATIVA ATTUALE**

|                         |            |
|-------------------------|------------|
| <b>PVCS - Stato</b>     | Italia     |
| <b>PVCR - Regione</b>   | Basilicata |
| <b>PVCP - Provincia</b> | PZ         |
| <b>PVCC - Comune</b>    | Potenza    |

**LDC - COLLOCAZIONE SPECIFICA**

|                                      |  |
|--------------------------------------|--|
| <b>LDCT - Tipologia</b>              | biblioteca                                 |
| <b>LDCQ - Qualificazione</b>         | statale                                    |
| <b>LDCN - Denominazione attuale</b>  | Biblioteca Nazionale di Potenza            |
| <b>LDCU - Indirizzo</b>              | Via del Gallitello, 106 - 85100 (PZ)       |
| <b>LDCM - Denominazione raccolta</b> | Fondo Albert Friscia                       |
| <b>LDCS - Specifiche</b>             | interno, terzo piano, parete del corridoio |

**UB - UBICAZIONE****INV - INVENTARIO DI MUSEO O SOPRINTENDENZA**

|                      |       |
|----------------------|-------|
| <b>INVN - Numero</b> | 84842 |
| <b>INVD - Data</b>   | 2000  |

**STI - STIMA****LA - ALTRE LOCALIZZAZIONI**

|                                     |                      |
|-------------------------------------|----------------------|
| <b>TCL - Tipo di localizzazione</b> | luogo di provenienza |
|-------------------------------------|----------------------|

**PRV - LOCALIZZAZIONE GEOGRAFICO-AMMINISTRATIVA**

|                         |        |
|-------------------------|--------|
| <b>PRVS - Stato</b>     | Italia |
| <b>PRVR - Regione</b>   | Lazio  |
| <b>PRVP - Provincia</b> | RM     |
| <b>PRVC - Comune</b>    | Roma   |

**PRC - COLLOCAZIONE SPECIFICA**

|   |                          |
|---|--------------------------|
| <b>PRCT - Tipologia</b>                         | casa privata             |
| <b>PRCD - Denominazione</b>                     | casa dei coniugi Friscia |
| <b>PRCU - Denominazione spazio viabilistico</b> | Via Muratte, 94 Roma     |
| <b>PRCS - Specifiche</b>                        | interno                  |

**DT - CRONOLOGIA****DTZ - CRONOLOGIA GENERICA**

|                      |         |
|----------------------|---------|
| <b>DTZG - Secolo</b> | sec. XX |
|----------------------|---------|

**DTS - CRONOLOGIA SPECIFICA**

|                  |      |
|------------------|------|
| <b>DTSI - Da</b> | 1948 |
| <b>DTSF - A</b>  | 1948 |

**MT - DATI TECNICI****MTC - MATERIALI/ALLESTIMENTO**

|   |                      |
|---|----------------------|
| <b>MTCI - Materiali, tecniche, strumentazione</b> | tela/ pittura a olio |
|---|----------------------|

**MIS - MISURE**

|                     |    |
|---------------------|----|
| <b>MISU - Unità</b> | cm |
|---------------------|----|

|                       |    |
|-----------------------|----|
| <b>MISA - Altezza</b> | 40 |
|-----------------------|----|

|                         |    |
|-------------------------|----|
| <b>MISL - Larghezza</b> | 30 |
|-------------------------|----|

**CO - CONSERVAZIONE****STC - STATO DI CONSERVAZIONE**

|                                      |       |
|--------------------------------------|-------|
| <b>STCC - Stato di conservazione</b> | buono |
|--------------------------------------|-------|

**DA - DATI ANALITICI****DES - DESCRIZIONE**

|                                      |  |
|--------------------------------------|--|
| <b>DESO - Descrizione dell'opera</b> | La tela raffigura un volto scomposto in figure geometriche al centro di un paesaggio messicano astratto. Sul volto si riconosce il profilo, l'occhio sinistro e la bocca, dipinti rispettivamente di verde e di blu, i due colori predominanti della composizione pittorica. |
|--------------------------------------|--|

**ISR - ISCRIZIONI**

|                                    |            |
|------------------------------------|------------|
| <b>ISRS - Tecnica di scrittura</b> | a pennello |
|------------------------------------|------------|

|                         |                     |
|-------------------------|---------------------|
| <b>ISRP - Posizione</b> | in basso a sinistra |
|-------------------------|---------------------|

|                            |                |
|----------------------------|----------------|
| <b>ISRI - Trascrizione</b> | A. Friscia '48 |
|----------------------------|----------------|

**NSC - Notizie storico-critiche**

Il dipinto rappresenta un ricordo del Messico, in cui l'artista fonde l'immagine del paesaggio con quella della figura umana, in una composizione astratta che scompone e ricompone gli oggetti, alla maniera dell'arte cubista, un'arte che ha reso manifeste le riflessioni di Cezanne, un grande artista che senza dipingere da cubista, ha espresso nelle sue opere l'esigenza di restituire solidità e sostanza agli oggetti. Il ritorno alle forme essenziali e semplici è presente in molti artisti del Novecento, che dipingono la realtà come la sentono e non solo come la vedono. La scomposizione geometrica rappresenta una costante nell'arte di Friscia e diventa più evidente a partire dagli anni Cinquanta, quando l'artista abbandona il suo carattere più figurativo per esprimersi attraverso un linguaggio più astratto. Le forme predominanti in tutte le sue composizioni, soprattutto nelle opere messicane, sono il quadrato e il triangolo, le forme geometriche pure che (Continua in OSS)

**TU - CONDIZIONE GIURIDICA E VINCOLI****ACQ - ACQUISIZIONE**

|                                 |           |
|---------------------------------|-----------|
| <b>ACQT - Tipo acquisizione</b> | donazione |
|---------------------------------|-----------|

|                    |                 |
|--------------------|-----------------|
| <b>ACQN - Nome</b> | Di Bello, Lidia |
|--------------------|-----------------|

|                                 |              |
|---------------------------------|--------------|
| <b>ACQD - Data acquisizione</b> | 10/ 02/ 2000 |
|---------------------------------|--------------|

|                                  |                           |
|----------------------------------|---------------------------|
| <b>ACQL - Luogo acquisizione</b> | RM/ Roma/ Via Muratte, 94 |
|----------------------------------|---------------------------|

**CDG - CONDIZIONE GIURIDICA**

|                                    |                 |
|------------------------------------|-----------------|
| <b>CDGG - Indicazione generica</b> | proprietà Stato |
|------------------------------------|-----------------|

|                                     |                                 |
|-------------------------------------|---------------------------------|
| <b>CDGS - Indicazione specifica</b> | Biblioteca Nazionale di Potenza |
|-------------------------------------|---------------------------------|

**CDGI - Indirizzo**

Via del Gallitello, 103 - 85100 (PZ)

**DO - FONTI E DOCUMENTI DI RIFERIMENTO****FTA - DOCUMENTAZIONE FOTOGRAFICA****FTAX - Genere**

documentazione allegata

**FTAP - Tipo**

fotografia colore

**FTAE - Ente proprietario**

SPSAE MT

**FTAN - Codice identificativo**

csn 10664

**BIB - BIBLIOGRAFIA****BIBX - Genere**

bibliografia di confronto

**NCUN - Codice univoco  
ICCD**

00001111

**BIBA - Autore**

Albert Friscia

**BIBD - Anno di edizione**

2009

**BIBH - Sigla per citazione**

NR

**BIB - BIBLIOGRAFIA****BIBX - Genere**

bibliografia di confronto

**NCUN - Codice univoco  
ICCD**

00001113

**BIBA - Autore**

Mantura B.

**BIBD - Anno di edizione**

2008

**BIBH - Sigla per citazione**

NR

**AD - ACCESSO AI DATI****ADS - SPECIFICHE DI ACCESSO AI DATI****ADSP - Profilo di accesso**

1

**ADSM - Motivazione**

scheda contenente dati liberamente accessibili

**CM - COMPILAZIONE****CMP - COMPILAZIONE****CMPD - Data**

2011

**CMPN - Nome**

De Stefano, Vincenza

**FUR - Funzionario  
responsabile**

De Leo, Maria Giuseppa

**AN - ANNOTAZIONI****OSS - Osservazioni**

in combinazione con i colori primari, creano una piacevole armonia di forme e colori. La semplificazione degli oggetti, delle figure e del paesaggio, il ritorno alla forma geometrica pura, è una caratteristica di molti artisti che sperimentano i temi e la poetica cubista, e che vogliono trasmettere all'esterno i molteplici punti di vista che l'arte è in grado di offrire.