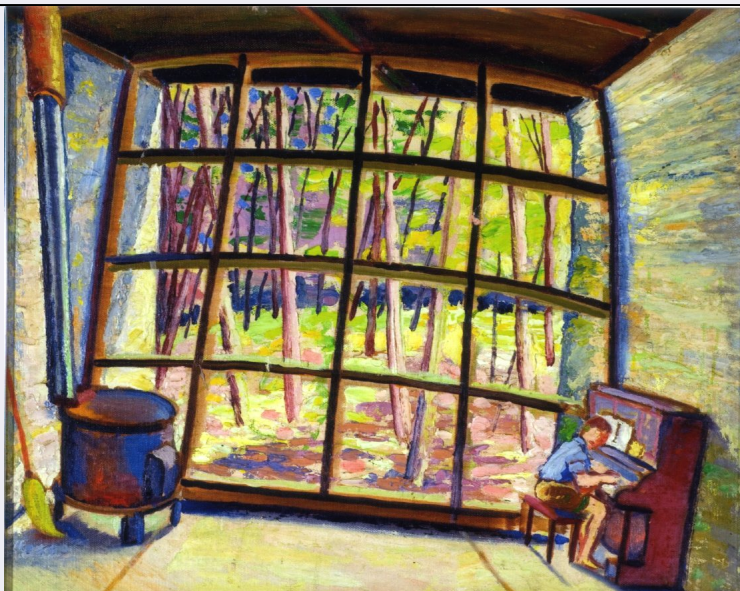


SCHEDA



CD - CODICI

TSK - Tipo di scheda OAC

LIR - Livello ricerca C

NCT - CODICE UNIVOCO

NCTR - Codice regione 17

NCTN - Numero catalogo generale 00168617

ESC - Ente schedatore S24

ECP - Ente competente S24

AU - DEFINIZIONE CULTURALE

AUT - AUTORE

NCUN - Codice univoco ICCD 00001499

AUTN - Nome scelto Albert Friscia

AUTA - Dati anagrafici Attivo dal 1935 al 1989

AUTH - Sigla per citazione 00001499

OG - OGGETTO

OGT - OGGETTO

OGTD - Definizione dipinto

SGT - IDENTIFICAZIONE TITOLO/SOGGETTO

SGTT - Titolo dell'opera Music studio in the woods

SGTI - Identificazione del soggetto Interno di una stanza, uomo che suona il pianoforte, vetrata con vista autunnale.

LC - LOCALIZZAZIONE

PVC - LOCALIZZAZIONE GEOGRAFICO-AMMINISTRATIVA ATTUALE

PVCS - Stato Italia

PVCR - Regione Basilicata

PVCP - Provincia PZ

PVCC - Comune Potenza

LDC - COLLOCAZIONE SPECIFICA

LDCT - Tipologia	biblioteca
LDCQ - Qualificazione	statale
LDCN - Denominazione attuale	Biblioteca Nazionale di Potenza
LDCU - Indirizzo	Via del Gallitello, 103 - 85100 (PZ)
LDCM - Denominazione raccolta	Fondo Albert Friscia
LDCS - Specifiche	interno, secondo piano, parete del corridoio

UB - UBICAZIONE**INV - INVENTARIO DI MUSEO O SOPRINTENDENZA**

INVN - Numero	84833
INVD - Data	2000

LA - ALTRE LOCALIZZAZIONI

TCL - Tipo di localizzazione	luogo di provenienza
-------------------------------------	----------------------

PRV - LOCALIZZAZIONE GEOGRAFICO-AMMINISTRATIVA

PRVS - Stato	Italia
PRVR - Regione	Lazio
PRVP - Provincia	RM
PRVC - Comune	Roma

PRC - COLLOCAZIONE SPECIFICA

PRCT - Tipologia	casa privata
PRCD - Denominazione	casa dei coniugi Friscia
PRCU - Denominazione spazio viabilistico	Via Muratte, 94 Roma
PRCS - Specifiche	interno

DT - CRONOLOGIA**DTZ - CRONOLOGIA GENERICA**

DTZG - Secolo	sec. XX
----------------------	---------

DTS - CRONOLOGIA SPECIFICA

DTSI - Da	1947
DTSF - A	1947

MT - DATI TECNICI**MTC - MATERIALI/ALLESTIMENTO**

MTCI - Materiali, tecniche, strumentazione	cartone telato/ pittura a olio
---	--------------------------------

MIS - MISURE

MISU - Unità	cm
MISA - Altezza	40
MISL - Larghezza	50

CO - CONSERVAZIONE**STC - STATO DI CONSERVAZIONE**

STCC - Stato di	buono
------------------------	-------

conservazione

DA - DATI ANALITICI

DES - DESCRIZIONE

DESO - Descrizione dell'opera

La tela raffigura l'interno di una stanza, dove un musicista è intento a suonare il pianoforte collocato sul lato destro della parete. Sul lato opposto è dipinta una grande stufa a legna, al cui lato è poggiata una scopa. Il centro della stanza è occupato da una grande vetrata, che offre alla vista un meraviglioso paesaggio autunnale.

NSC - Notizie storico-critiche

La scelta prospettica adottata dall'artista sembra suggerire all'osservatore che egli abbia voluto rappresentare, nello stesso tempo, due ambienti: quello interno della stanza e quello del paesaggio esterno visibile attraverso i vetri. In questo modo i due ambienti si fondono e diventano un tutt'uno, quasi come se fossero l'uno la continuazione dell'altro. Questa soluzione invita l'osservatore a riflettere sull'intimità della scena dipinta e lascia quasi immaginare la melodia delle note, che si diffondono nella stanza e vanno oltre i vetri. La prospettiva scelta dilata lo spazio pittorico e rende meglio l'idea della diffusione della musica. Anche in quest'opera l'artista manifesta il suo forte interesse per la luce e per il colore, steso a macchie su tutta la superficie pittorica, sulle pareti della stanza, sul pavimento, sulla scena naturale di fondo, così come sugli altri oggetti della composizione. Una delle suggestioni (Continua in OSS)

TU - CONDIZIONE GIURIDICA E VINCOLI

ACQ - ACQUISIZIONE

ACQT - Tipo acquisizione

donazione

ACQN - Nome

Di Bello, Lidia

ACQD - Data acquisizione

10/ 02/ 2000

ACQL - Luogo acquisizione

RM/ Roma/ Via Muratte, 94

CDG - CONDIZIONE GIURIDICA

CDGG - Indicazione generica

proprietà Stato

CDGS - Indicazione specifica

Biblioteca nazionale di Potenza

CDGI - Indirizzo

Via del Gallitello, 103 - 82100 (PZ)

DO - FONTI E DOCUMENTI DI RIFERIMENTO

FTA - DOCUMENTAZIONE FOTOGRAFICA

FTAX - Genere

documentazione allegata

FTAP - Tipo

fotografia colore

FTAE - Ente proprietario

SPSAE MT

FTAN - Codice identificativo

csn 10656

BIB - BIBLIOGRAFIA

BIBX - Genere

bibliografia di confronto

NCUN - Codice univoco ICCD

00001111

BIBA - Autore

Albert Friscia

BIBD - Anno di edizione

2009

BIBH - Sigla per citazione

NR

AD - ACCESSO AI DATI

ADS - SPECIFICHE DI ACCESSO AI DATI**ADSP - Profilo di accesso**

1

ADSM - Motivazione

scheda contenente dati liberamente accessibili

CM - COMPILAZIONE**CMP - COMPILAZIONE****CMPD - Data**

2011

CMPN - Nome

De Stefano, Vincenza

**FUR - Funzionario
responsabile**

De Leo, Maria Giuseppa

AN - ANNOTAZIONI**OSS - Osservazioni**

che si hanno ad osservare il dipinto è quella che il pittore abbia voluto rappresentare la musica attraverso il colore.