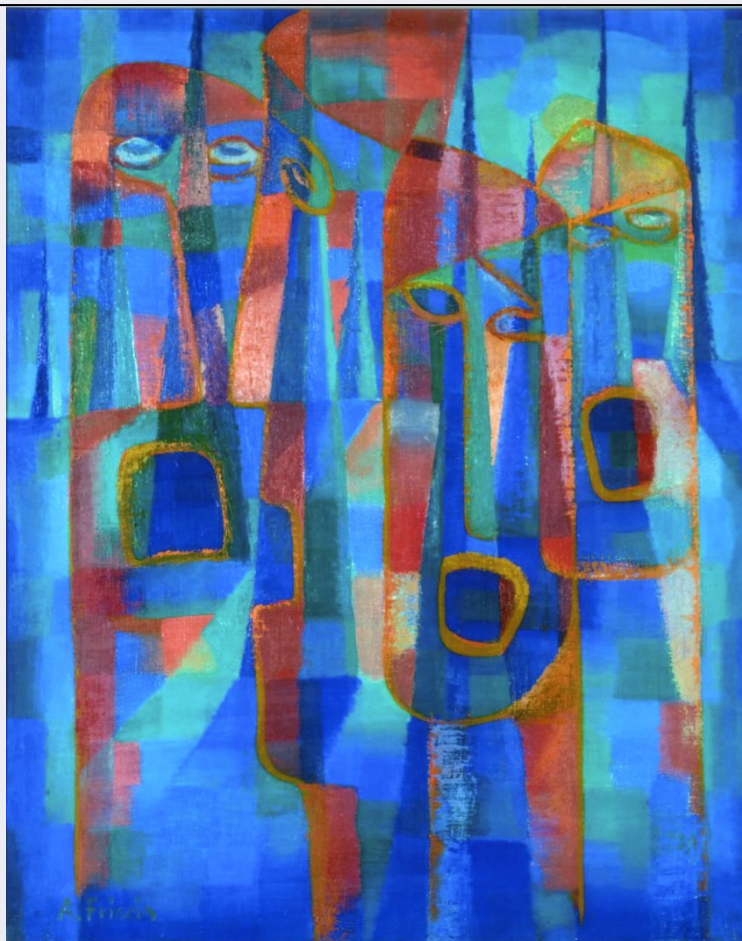


# SCHEDA



## CD - CODICI

TSK - Tipo di scheda OAC

LIR - Livello ricerca C

### NCT - CODICE UNIVOCO

NCTR - Codice regione 17

NCTN - Numero catalogo generale 00168642

ESC - Ente schedatore S24

ECP - Ente competente S24

## AU - DEFINIZIONE CULTURALE

### AUT - AUTORE

NCUN - Codice univoco ICCD 00001499

AUTN - Nome scelto Albert Friscia

AUTA - Dati anagrafici Attivo dal 1935 al 1989

AUTH - Sigla per citazione 00001499

## OG - OGGETTO

### OGT - OGGETTO

OGTD - Definizione dipinto

### SGT - IDENTIFICAZIONE TITOLO/SOGGETTO

SGTT - Titolo dell'opera Singers in the night formal

<b>SGTI - Identificazione del soggetto</b>	Volti scomposti geometricamente, bocche
<b>LC - LOCALIZZAZIONE</b>	
<b>PVC - LOCALIZZAZIONE GEOGRAFICO-AMMINISTRATIVA ATTUALE</b>	
<b>PVCS - Stato</b>	Italia
<b>PVCR - Regione</b>	Basilicata
<b>PVCP - Provincia</b>	PZ
<b>PVCC - Comune</b>	Potenza
<b>LDC - COLLOCAZIONE SPECIFICA</b>	
<b>LDCT - Tipologia</b>	biblioteca
<b>LDCQ - Qualificazione</b>	statale
<b>LDCN - Denominazione attuale</b>	Biblioteca Nazionale di Potenza
<b>LDCU - Indirizzo</b>	Via del Gallitello, 103 - 85100 (PZ)
<b>LDCM - Denominazione raccolta</b>	Fondo Albert Friscia
<b>LDCS - Specifiche</b>	interno, terzo piano, parete del corridoio
<b>UB - UBICAZIONE</b>	
<b>INV - INVENTARIO DI MUSEO O SOPRINTENDENZA</b>	
<b>INVN - Numero</b>	84860
<b>INVD - Data</b>	2000
<b>STI - STIMA</b>	
<b>LA - ALTRE LOCALIZZAZIONI</b>	
<b>TCL - Tipo di localizzazione</b>	luogo di provenienza
<b>PRV - LOCALIZZAZIONE GEOGRAFICO-AMMINISTRATIVA</b>	
<b>PRVS - Stato</b>	Italia
<b>PRVR - Regione</b>	Lazio
<b>PRVP - Provincia</b>	RM
<b>PRVC - Comune</b>	Roma
<b>PRC - COLLOCAZIONE SPECIFICA</b>	
<b>PRCT - Tipologia</b>	casa privata
<b>PRCD - Denominazione</b>	casa dei coniugi Friscia
<b>PRCU - Denominazione spazio viabilistico</b>	Via Muratte, 94 Roma
<b>PRCS - Specifiche</b>	interno
<b>DT - CRONOLOGIA</b>	
<b>DTZ - CRONOLOGIA GENERICA</b>	
<b>DTZG - Secolo</b>	sec. XX
<b>DTS - CRONOLOGIA SPECIFICA</b>	
<b>DTSI - Da</b>	1950
<b>DTSF - A</b>	1950
<b>MT - DATI TECNICI</b>	
<b>MTC - MATERIALI/ALLESTIMENTO</b>	

<b>MTCI - Materiali, tecniche, strumentazione</b>	tela/ pittura a olio
<b>MIS - MISURE</b>	
<b>MISU - Unità</b>	cm
<b>MISA - Altezza</b>	60
<b>MISL - Larghezza</b>	50
<b>CO - CONSERVAZIONE</b>	
<b>STC - STATO DI CONSERVAZIONE</b>	
<b>STCC - Stato di conservazione</b>	buono
<b>DA - DATI ANALITICI</b>	
<b>DES - DESCRIZIONE</b>	
<b>DESO - Descrizione dell'opera</b>	Sulla tela sono raffigurati quattro volti di cantanti, con grandi bocche aperte e grandi occhi. I volti sono racchiusi in figure geometriche semplici, fra le quali si notano dei sottili triangoli, con i vertici dipinti sulla parte superiore della tela. Il colore blu domina la superficie cromatica, alternato da campi di verde e arancione.
<b>ISR - ISCRIZIONI</b>	
<b>ISRS - Tecnica di scrittura</b>	a pennello
<b>ISRP - Posizione</b>	in basso a sinistra
<b>ISRI - Trascrizione</b>	A. Friscia '50
<b>NSC - Notizie storico-critiche</b>	Nello stesso anno Friscia dipinge un'altra versione di "Singers in the night", intitolandola formal. Il soggetto è lo stesso, si tratta di quattro volti femminili, di cui sono visibili le grandi bocche e gli occhi. In questa versione l'artista abbandona quasi del tutto il carattere figurativo, rendendo facilmente riconoscibili solo le bocche e gli occhi e scomponendo i volti in figure geometriche che rimandano stilisticamente al cubismo ed a Picasso. Triangoli, quadrati, rettangoli, scompongono le figure e le ricompongono come fossero tanti tasselli di un puzzle. Nell'opera il blu prevale sugli altri colori, richiamando l'atmosfera notturna. Dal cubismo Friscia oltre all'aspetto dell'analisi e della scomposizione delle forme, coglie un altro aspetto, che è quello della sintesi, che semplifica e cambia la forma naturale presa a soggetto. Per questo motivo ad interessarlo di più è la forma semplice, primitiva che racchiude, nello stesso tempo, (Continua in OSS)
<b>TU - CONDIZIONE GIURIDICA E VINCOLI</b>	
<b>ACQ - ACQUISIZIONE</b>	
<b>ACQT - Tipo acquisizione</b>	donazione
<b>ACQN - Nome</b>	Di Bello, Lidia
<b>ACQD - Data acquisizione</b>	10/ 02/ 2011
<b>ACQL - Luogo acquisizione</b>	RM/ Roma/ Via Muratte, 94
<b>CDG - CONDIZIONE GIURIDICA</b>	
<b>CDGG - Indicazione generica</b>	proprietà Stato
<b>CDGS - Indicazione specifica</b>	Biblioteca Nazionale di Potenza
<b>CDGI - Indirizzo</b>	Via del Gallitello, 103 - 85100 (PZ)
<b>DO - FONTI E DOCUMENTI DI RIFERIMENTO</b>	

**FTA - DOCUMENTAZIONE FOTOGRAFICA**

<b>FTAX - Genere</b>	documentazione allegata
<b>FTAP - Tipo</b>	fotografia colore
<b>FTAE - Ente proprietario</b>	SPSAE MT
<b>FTAN - Codice identificativo</b>	csn 10681

**BIB - BIBLIOGRAFIA**

<b>BIBX - Genere</b>	bibliografia di confronto
<b>NCUN - Codice univoco ICCD</b>	00001113
<b>BIBA - Autore</b>	Mantura B.
<b>BIBD - Anno di edizione</b>	2008
<b>BIBH - Sigla per citazione</b>	NR

**AD - ACCESSO AI DATI****ADS - SPECIFICHE DI ACCESSO AI DATI**

<b>ADSP - Profilo di accesso</b>	1
<b>ADSM - Motivazione</b>	scheda contenente dati liberamente accessibili

**CM - COMPILAZIONE****CMP - COMPILAZIONE**

<b>CMPD - Data</b>	2011
<b>CMPN - Nome</b>	De Stefano, Vincenza
<b>FUR - Funzionario responsabile</b>	De Leo, Maria Giuseppa

**AN - ANNOTAZIONI**

<b>OSS - Osservazioni</b>	...capacità di sintesi e potenzialità espressiva. Attraverso l'uso della forma geometrica essenziale, Friscia vuole trasmettere un'idea, più che riprodurre la realtà, lasciando, a chi osserva, libertà di immaginazione e interpretazione.
---------------------------	--