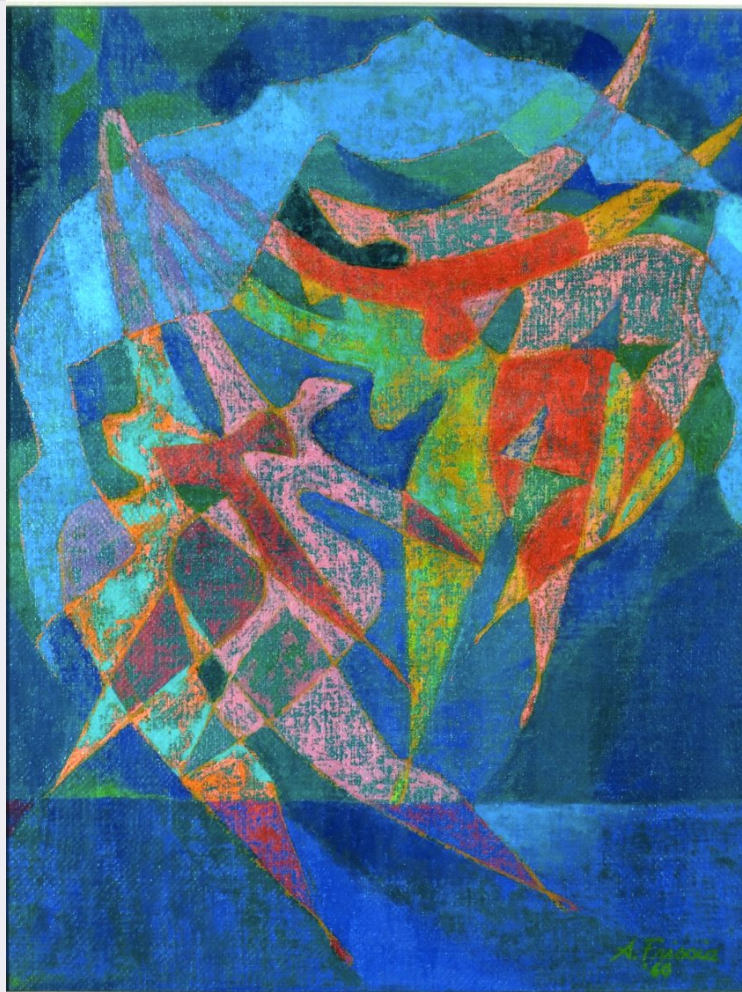


SCHEDA



CD - CODICI

| | |
|---------------------------------|----------|
| TSK - Tipo di scheda | OAC |
| LIR - Livello ricerca | C |
| NCT - CODICE UNIVOCO | |
| NCTR - Codice regione | 17 |
| NCTN - Numero catalogo generale | 00168658 |
| ESC - Ente schedatore | S24 |
| ECP - Ente competente | S24 |

AU - DEFINIZIONE CULTURALE

AUT - AUTORE

| | |
|----------------------------|-------------------------|
| NCUN - Codice univoco ICCD | 00001499 |
| AUTN - Nome scelto | Albert Friscia |
| AUTA - Dati anagrafici | Attivo dal 1935 al 1989 |
| AUTH - Sigla per citazione | 00001499 |

OG - OGGETTO

OGT - OGGETTO

| | |
|--------------------|---------|
| OGTD - Definizione | dipinto |
|--------------------|---------|

SGT - IDENTIFICAZIONE TITOLO/SOGGETTO

| | |
|---|---|
| SGTT - Titolo dell'opera | Dancers in space |
| SGTI - Identificazione del soggetto | Raffigurazione astratta, figure geometriche |
| LC - LOCALIZZAZIONE | |
| PVC - LOCALIZZAZIONE GEOGRAFICO-AMMINISTRATIVA ATTUALE | |
| PVCS - Stato | Italia |
| PVCR - Regione | Basilicata |
| PVCP - Provincia | PZ |
| PVCC - Comune | Potenza |
| LDC - COLLOCAZIONE SPECIFICA | |
| LDCT - Tipologia | biblioteca |
| LDCQ - Qualificazione | statale |
| LDCN - Denominazione attuale | Biblioteca Nazionale di Potenza |
| LDCU - Indirizzo | Via del Gallitello, 103 - 85100 (PZ) |
| LDCM - Denominazione raccolta | Fondo Albert Friscia |
| LDCS - Specifiche | interno, terzo piano, parete del corridoio |
| UB - UBICAZIONE | |
| INV - INVENTARIO DI MUSEO O SOPRINTENDENZA | |
| INVN - Numero | 84875 |
| INVD - Data | 2000 |
| STI - STIMA | |
| LA - ALTRE LOCALIZZAZIONI | |
| TCL - Tipo di localizzazione | luogo di provenienza |
| PRV - LOCALIZZAZIONE GEOGRAFICO-AMMINISTRATIVA | |
| PRVS - Stato | Italia |
| PRVR - Regione | Lazio |
| PRVP - Provincia | RM |
| PRVC - Comune | Roma |
| PRC - COLLOCAZIONE SPECIFICA | |
| PRCT - Tipologia | casa privata |
| PRCD - Denominazione | casa dei coniugi Friscia |
| PRCU - Denominazione spazio viabilistico | Via Muratte, 94 |
| PRCS - Specifiche | interno |
| DT - CRONOLOGIA | |
| DTZ - CRONOLOGIA GENERICA | |
| DTZG - Secolo | sec. XX |
| DTS - CRONOLOGIA SPECIFICA | |
| DTSI - Da | 1960 |
| DTSF - A | 1960 |
| MT - DATI TECNICI | |

MTC - MATERIALI/ALLESTIMENTO

| | |
|---|----------------------|
| MTCI - Materiali, tecniche, strumentazione | tela/ pittura a olio |
|---|----------------------|

MIS - MISURE

| | |
|-------------------------|----|
| MISU - Unità | cm |
| MISA - Altezza | 50 |
| MISL - Larghezza | 40 |

CO - CONSERVAZIONE**STC - STATO DI CONSERVAZIONE**

| | |
|--------------------------------------|-------|
| STCC - Stato di conservazione | buono |
|--------------------------------------|-------|

DA - DATI ANALITICI**DES - DESCRIZIONE**

| | |
|--------------------------------------|---|
| DESO - Descrizione dell'opera | Sulla tela sono dipinte figure astratte di ballerine che volteggiano su un fondo blu. Le sagome sono scomposte in figure geometriche, i cui colori variano dal rosa al verde, all'arancione, al turchese e si staccano dal fondo blu. Le figure sono divise in due gruppi che compiono diversi movimenti, quelle di destra si inchinano verso il basso, mentre quelle di sinistra tendono in alto le braccia e distendono le gambe quasi a formare una diagonale. |
|--------------------------------------|---|

ISR - ISCRIZIONI

| | |
|------------------------------------|-------------------|
| ISRS - Tecnica di scrittura | a pennello |
| ISRP - Posizione | in basso a destra |
| ISRI - Trascrizione | A. Friscia '60 |

NSC - Notizie storico-critiche

L'opera, firmata e datata, è l'esempio più figurativo di tutte le raffigurazioni astratte che l'artista realizzerà in seguito, fino agli anni '80 e che alludono alla danza e al movimento di figure leggiadre nello spazio. Fra i documenti e i disegni ritrovati a casa dell'artista sono stati rinvenuti anche degli schizzi fatti con la penna biro, che introducono e anticipano, in un certo senso, quest'opera così come alcune piccole sculture in bronzo. Ritorna anche in questo dipinto il tema del movimento, sempre costante nell'arte di Friscia, influenzata dai temi del futurismo e dell'astrattismo e arricchita dall'esplosione delle forme e dei colori vivaci. Le figure delle danzatrici sono in perfetta armonia con lo spazio circostante; questa caratteristica è una costante nell'arte di Friscia e si rivela anche nelle sculture in bronzo raffiguranti esili e agili figurine che rompono la staticità della materia facendosi sintesi di armonia e movimento.

TU - CONDIZIONE GIURIDICA E VINCOLI**ACQ - ACQUISIZIONE**

| | |
|----------------------------------|---------------------------|
| ACQT - Tipo acquisizione | donazione |
| ACQN - Nome | Di Bello, Lidia |
| ACQD - Data acquisizione | 10/ 02/ 2000 |
| ACQL - Luogo acquisizione | Rm/ Roma/ Via Muratte, 94 |

CDG - CONDIZIONE GIURIDICA

| | |
|-------------------------------------|---------------------------------|
| CDGG - Indicazione generica | proprietà Stato |
| CDGS - Indicazione specifica | Biblioteca Nazionale di Potenza |

CDGI - Indirizzo

Via del Gallitello, 103 - 85100 (PZ)

DO - FONTI E DOCUMENTI DI RIFERIMENTO**FTA - DOCUMENTAZIONE FOTOGRAFICA****FTAX - Genere**

documentazione allegata

FTAP - Tipo

fotografia colore

FTAE - Ente proprietario

SPSAE MT

FTAN - Codice identificativo

csn 10697

BIB - BIBLIOGRAFIA**BIBX - Genere**

bibliografia di confronto

**NCUN - Codice univoco
ICCD**

00001111

BIBA - Autore

Albert Friscia

BIBD - Anno di edizione

2009

BIBH - Sigla per citazione

NR

BIB - BIBLIOGRAFIA**BIBX - Genere**

bibliografia di confronto

**NCUN - Codice univoco
ICCD**

00001113

BIBA - Autore

Mantura B.

BIBD - Anno di edizione

2008

BIBH - Sigla per citazione

NR

AD - ACCESSO AI DATI**ADS - SPECIFICHE DI ACCESSO AI DATI****ADSP - Profilo di accesso**

1

ADSM - Motivazione

scheda contenente dati liberamente accessibili

CM - COMPILAZIONE**CMP - COMPILAZIONE****CMPD - Data**

2011

CMPN - Nome

De Stefano, Vincenza

**FUR - Funzionario
responsabile**

De Leo, Maria Giuseppa