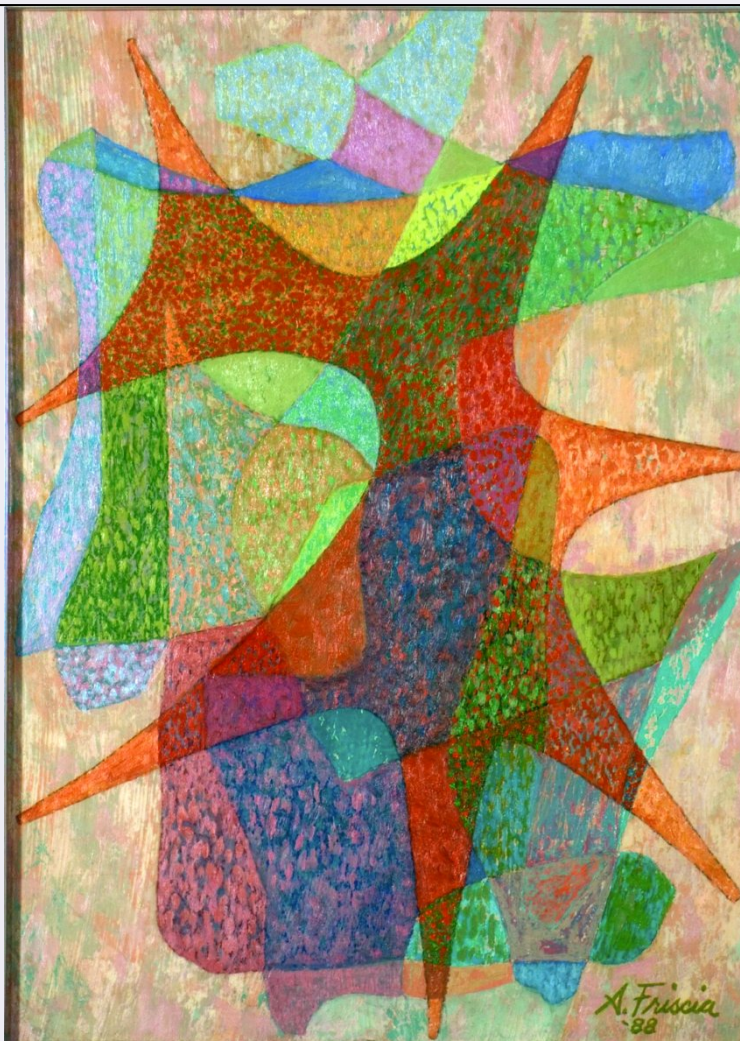


SCHEDA



CD - CODICI

TSK - Tipo di scheda OAC

LIR - Livello ricerca C

NCT - CODICE UNIVOCO

NCTR - Codice regione 17

NCTN - Numero catalogo generale 00168672

ESC - Ente schedatore S24

ECP - Ente competente S24

AU - DEFINIZIONE CULTURALE

AUT - AUTORE

NCUN - Codice univoco ICCD 00001499

AUTN - Nome scelto Albert Friscia

AUTA - Dati anagrafici Attivo dal 1935 al 1989

AUTH - Sigla per citazione 00001499

OG - OGGETTO

OGT - OGGETTO

OGTD - Definizione dipinto

SGT - IDENTIFICAZIONE TITOLO/SOGGETTO

SGTT - Titolo dell'opera	Senza titolo (Geometric painting)
SGTI - Identificazione del soggetto	Composizione astratta, figure geometriche

LC - LOCALIZZAZIONE**PVC - LOCALIZZAZIONE GEOGRAFICO-AMMINISTRATIVA ATTUALE**

PVCS - Stato	Italia
PVCR - Regione	Basilicata
PVCP - Provincia	PZ
PVCC - Comune	Potenza

LDC - COLLOCAZIONE SPECIFICA

LDCT - Tipologia	biblioteca
LDCQ - Qualificazione	statale
LDCN - Denominazione attuale	Biblioteca Nazionale di Potenza
LDCU - Indirizzo	Via del Gallitello, 103 - 85100 (PZ)
LDCM - Denominazione raccolta	Fondo Albert Friscia
LDCS - Specifiche	interno, terzo piano, parete del corridoio

UB - UBICAZIONE**INV - INVENTARIO DI MUSEO O SOPRINTENDENZA**

INVN - Numero	84894
INVD - Data	2000

STI - STIMA**LA - ALTRE LOCALIZZAZIONI**

TCL - Tipo di localizzazione	luogo di provenienza
-------------------------------------	----------------------

PRV - LOCALIZZAZIONE GEOGRAFICO-AMMINISTRATIVA

PRVS - Stato	Italia
PRVR - Regione	Lazio
PRVP - Provincia	RM
PRVC - Comune	Roma

PRC - COLLOCAZIONE SPECIFICA

PRCT - Tipologia	casa privata
PRCD - Denominazione	casa dei coniugi Friscia
PRCU - Denominazione spazio viabilistico	Via Muratte, 94 Roma
PRCS - Specifiche	interno

DT - CRONOLOGIA**DTZ - CRONOLOGIA GENERICA**

DTZG - Secolo	sec. XX
----------------------	---------

DTS - CRONOLOGIA SPECIFICA

DTSI - Da	1988
DTSF - A	1988

MT - DATI TECNICI**MTC - MATERIALI/ALLESTIMENTO**

MTCI - Materiali, tecniche, strumentazione	tela/ pittura a olio
---	----------------------

MIS - MISURE

MISU - Unità	cm
---------------------	----

MISA - Altezza	42
-----------------------	----

MISL - Larghezza	33
-------------------------	----

CO - CONSERVAZIONE**STC - STATO DI CONSERVAZIONE**

STCC - Stato di conservazione	buono
--------------------------------------	-------

DA - DATI ANALITICI**DES - DESCRIZIONE**

DESO - Descrizione dell'opera	La tela raffigura una composizione geometrica di figure astratte che si sovrappongono l'una all'altra, formando un'architettura complessa fatta di forme appuntite e arrotondate, linee spigolose e morbide che si alternano. Al centro è dipinta una struttura a sette punte, di colore rosso, che si sovrappone alle forme sottostanti dando origine a diverse tonalità di colore. Il fondo è chiaro e il colore è steso a rapide pennellate.
--------------------------------------	---

ISR - ISCRIZIONI

ISRS - Tecnica di scrittura	a pennello
------------------------------------	------------

ISRP - Posizione	in basso a destra
-------------------------	-------------------

ISRI - Trascrizione	A. Friscia '88
----------------------------	----------------

NSC - Notizie storico-critiche	L'opera è del 1988, ma rispetto ad altri dipinti dello stesso anno, presenta dimensioni ridotte ed anche la soluzione compositiva è diversa. Il principio adottato da Friscia è sempre quello di raffigurare la trasformazione della materia, il divenire delle forme nello spazio, attraverso l'uso della materia scultorea o di quella cromatica, come in questo caso. Nelle opere a carattere geometrico la sua sperimentazione è visibile attraverso la combinazione e sovrapposizione di forme astratte e di colori, che si sviluppano sulla tela, quasi come se simulassero una danza, dove il pennello segue il ritmo veloce della mano dell'artista. Qui, accanto alle forme acuminatae ritroviamo forme più morbide, dalle linee arrotondate, che delineano macchie di colore più chiaro o più scuro a seconda delle combinazioni. L'intrecciarsi delle linee dà luogo a due forme ovali che, come due buchi nella maglia di una rete, si aprono sulla superficie e lasciano intravedere i colori sottostanti.
---------------------------------------	---

TU - CONDIZIONE GIURIDICA E VINCOLI**ACQ - ACQUISIZIONE**

ACQT - Tipo acquisizione	donazione
---------------------------------	-----------

ACQN - Nome	Di Bello, Lidia
--------------------	-----------------

ACQD - Data acquisizione	10/ 02/ 2000
---------------------------------	--------------

ACQL - Luogo acquisizione	RM/ Roma/ Via Muratte, 94
----------------------------------	---------------------------

CDG - CONDIZIONE GIURIDICA

CDGG - Indicazione generica	proprietà Stato
------------------------------------	-----------------

CDGS - Indicazione specifica	Biblioteca Nazionale di Potenza
CDGI - Indirizzo	Via del Gallitello, 103 - 85100 (PZ)
DO - FONTI E DOCUMENTI DI RIFERIMENTO	
FTA - DOCUMENTAZIONE FOTOGRAFICA	
FTAX - Genere	documentazione allegata
FTAP - Tipo	fotografia colore
FTAE - Ente proprietario	SPSAE MT
FTAN - Codice identificativo	csn 10711
BIB - BIBLIOGRAFIA	
BIBX - Genere	bibliografia di confronto
NCUN - Codice univoco ICCD	00001113
BIBA - Autore	Mantura B.
BIBD - Anno di edizione	2008
BIBH - Sigla per citazione	NR
BIB - BIBLIOGRAFIA	
BIBX - Genere	bibliografia di confronto
NCUN - Codice univoco ICCD	00001111
BIBA - Autore	Albert Friscia
BIBD - Anno di edizione	2009
BIBH - Sigla per citazione	NR
AD - ACCESSO AI DATI	
ADS - SPECIFICHE DI ACCESSO AI DATI	
ADSP - Profilo di accesso	1
ADSM - Motivazione	scheda contenente dati liberamente accessibili
CM - COMPILAZIONE	
CMP - COMPILAZIONE	
CMPD - Data	2011
CMPN - Nome	De Stefano, Vincenza
FUR - Funzionario responsabile	De Leo, Maria Giuseppa