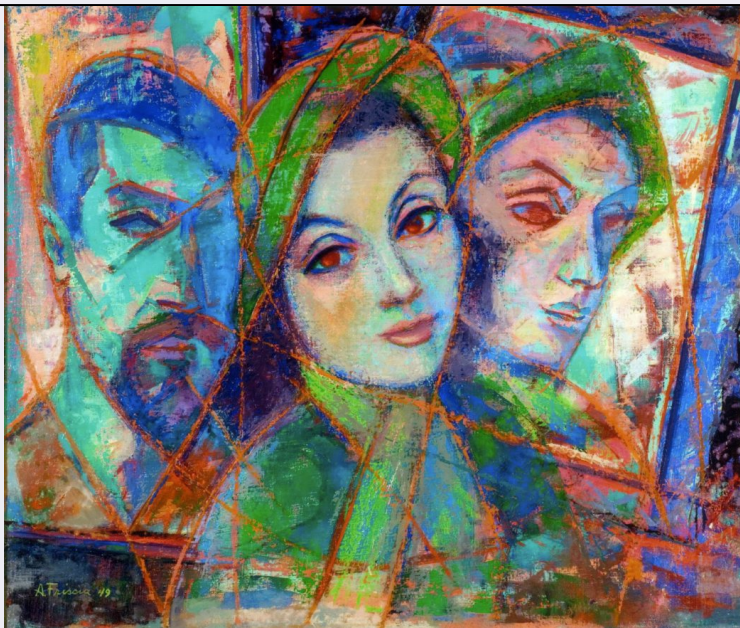


SCHEDA



CD - CODICI

TSK - Tipo di scheda OAC

LIR - Livello ricerca C

NCT - CODICE UNIVOCO

NCTR - Codice regione 17

NCTN - Numero catalogo generale 00168639

ESC - Ente schedatore S24

ECP - Ente competente S24

AU - DEFINIZIONE CULTURALE

AUT - AUTORE

NCUN - Codice univoco ICCD 00001499

AUTN - Nome scelto Albert Friscia

AUTA - Dati anagrafici Attivo dal 1935 al 1989

AUTH - Sigla per citazione 00001499

OG - OGGETTO

OGT - OGGETTO

OGTD - Definizione dipinto

SGT - IDENTIFICAZIONE TITOLO/SOGGETTO

SGTT - Titolo dell'opera Artist and model

SGTI - Identificazione del soggetto Autoritratto dell'artista, ritratto femminile, ritratto allo specchio

LC - LOCALIZZAZIONE

PVC - LOCALIZZAZIONE GEOGRAFICO-AMMINISTRATIVA ATTUALE

PVCS - Stato Italia

PVCR - Regione Basilicata

PVCP - Provincia PZ

PVCC - Comune	Potenza
LDC - COLLOCAZIONE SPECIFICA	
LDCT - Tipologia	biblioteca
LDCQ - Qualificazione	statale
LDCN - Denominazione attuale	Biblioteca Nazionale di Potenza
LDCU - Indirizzo	Via del Gallitello, 103 - 85100 (PZ)
LDCM - Denominazione raccolta	Fondo Albert Friscia
LDCS - Specifiche	interno, terzo piano, parete del corridoio
UB - UBICAZIONE	
INV - INVENTARIO DI MUSEO O SOPRINTENDENZA	
INVN - Numero	84854
INVD - Data	2000
STI - STIMA	
LA - ALTRE LOCALIZZAZIONI	
TCL - Tipo di localizzazione	luogo di provenienza
PRV - LOCALIZZAZIONE GEOGRAFICO-AMMINISTRATIVA	
PRVS - Stato	Italia
PRVR - Regione	Lazio
PRVP - Provincia	RM
PRVC - Comune	Roma
PRC - COLLOCAZIONE SPECIFICA	
PRCT - Tipologia	casa privata
PRCD - Denominazione	casa dei coniugi Friscia
PRCU - Denominazione spazio viabilistico	Via Muratte, 94 Roma
PRCS - Specifiche	interno
DT - CRONOLOGIA	
DTZ - CRONOLOGIA GENERICA	
DTZG - Secolo	sec. XX
DTS - CRONOLOGIA SPECIFICA	
DTSI - Da	1949
DTSF - A	1949
MT - DATI TECNICI	
MTC - MATERIALI/ALLESTIMENTO	
MTCI - Materiali, tecniche, strumentazione	tela/ pittura a olio
MIS - MISURE	
MISU - Unità	cm
MISA - Altezza	54
MISL - Larghezza	65
CO - CONSERVAZIONE	

STC - STATO DI CONSERVAZIONE**STCC - Stato di conservazione**

buono

DA - DATI ANALITICI**DES - DESCRIZIONE****DESO - Descrizione dell'opera**

In questo dipinto Friscia raffigura se stesso e una modella, il cui volto è raffigurato al centro della tela e si riflette di profilo nello specchio sulla destra. Il colore verde del copricapo della modella prevale nel campo cromatico, diventando ora più intenso e brillante, ora più tenue. Tutto il dipinto è attraversato da linee di colore arancio che scompongono le figure, disegnando forme geometriche che delimitano i campi cromatici.

ISR - ISCRIZIONI**ISRS - Tecnica di scrittura**

a pennello

ISRP - Posizione

in basso a sinistra

ISRI - Trascrizione

A. Friscia '49

NSC - Notizie storico-critiche

L'opera fa parte del gruppo di dipinti che Friscia realizza durante il suo soggiorno a Parigi. E' datata infatti 1949 e presenta le caratteristiche riscontrabili anche nelle altre opere di quel periodo: la forte carica espressiva dettata dall'esplosione di colore, la suddivisione geometrica della superficie pittorica e la prevalenza dei toni del blu e del verde. I tratti somatici dell'artista rimandano all'autoritratto realizzato due anni prima, nel 1947, dove i toni erano più chiari e luminosi, più vicini alla realtà. In questo dipinto prevalgono i toni del verde e del blu, segnati da un forte contrasto cromatico dovuto alle linee arancioni che attraversano l'intera superficie, come se formassero un reticolo; questo particolare è riscontrabile in molti altri dipinti di questa collezione realizzati nello stesso periodo.

TU - CONDIZIONE GIURIDICA E VINCOLI**ACQ - ACQUISIZIONE****ACQT - Tipo acquisizione**

donazione

ACQN - Nome

Di Bello, Lidia

ACQD - Data acquisizione

10/ 02/ 2000

ACQL - Luogo acquisizione

RM/ Roma/ Via Muratte, 94

CDG - CONDIZIONE GIURIDICA**CDGG - Indicazione generica**

proprietà Stato

CDGS - Indicazione specifica

Biblioteca Nazionale di Potenza

CDGI - Indirizzo

Via del Gallitello, 103 - 85100 (PZ)

DO - FONTI E DOCUMENTI DI RIFERIMENTO**FTA - DOCUMENTAZIONE FOTOGRAFICA****FTAX - Genere**

documentazione allegata

FTAP - Tipo

fotografia colore

FTAE - Ente proprietario

SPSAE MT

FTAN - Codice identificativo

csn 10678

BIB - BIBLIOGRAFIA**BIBX - Genere**

bibliografia di confronto

NCUN - Codice univoco ICCD	00001111
BIBA - Autore	Albert Friscia
BIBD - Anno di edizione	2009
BIBH - Sigla per citazione	NR
BIB - BIBLIOGRAFIA	
BIBX - Genere	bibliografia di confronto
NCUN - Codice univoco ICCD	00001113
BIBA - Autore	Mantura B.
BIBD - Anno di edizione	2008
BIBH - Sigla per citazione	NR
AD - ACCESSO AI DATI	
ADS - SPECIFICHE DI ACCESSO AI DATI	
ADSP - Profilo di accesso	1
ADSM - Motivazione	scheda contenente dati liberamente accessibili
CM - COMPILAZIONE	
CMP - COMPILAZIONE	
CMPD - Data	2011
CMPN - Nome	De Stefano, Vincenza
FUR - Funzionario responsabile	De Leo, Maria Giuseppa