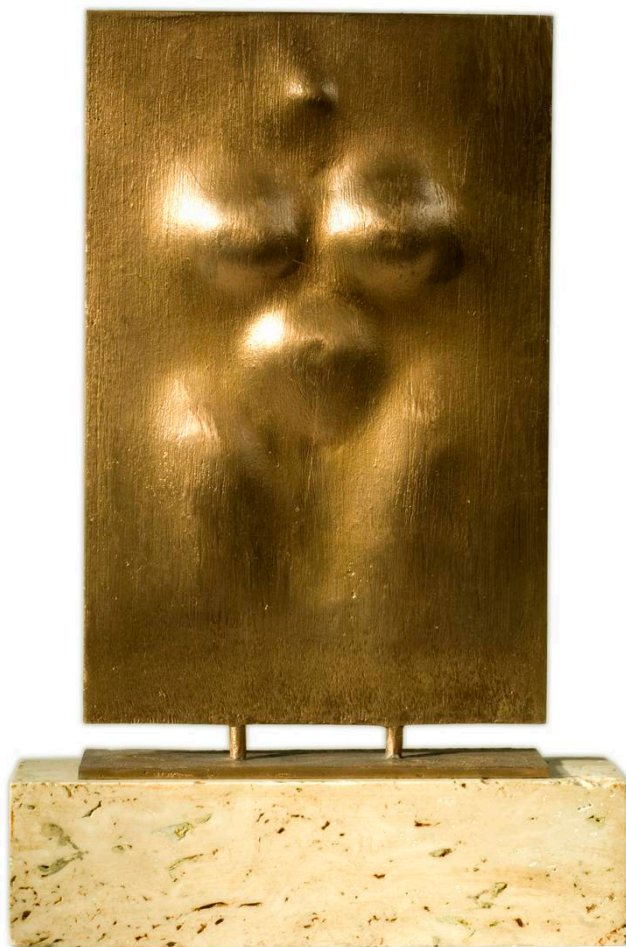


# SCHEDA



## CD - CODICI

TSK - Tipo di scheda OAC

LIR - Livello ricerca C

### NCT - CODICE UNIVOCO

NCTR - Codice regione 17

NCTN - Numero catalogo generale 00168555

ESC - Ente schedatore S24

ECP - Ente competente S24

## AU - DEFINIZIONE CULTURALE

### AUT - AUTORE

AUTN - Nome scelto Friscia Albert

AUTA - Dati anagrafici 1911/ 1989

AUTH - Sigla per citazione 00001499

AUTR - Ruolo scultore

## OG - OGGETTO

OGT - OGGETTO

<b>OGTD - Definizione</b>	scultura
<b>SGT - IDENTIFICAZIONE TITOLO/SOGGETTO</b>	
<b>SGTT - Titolo dell'opera</b>	Planeometric Figure
<b>SGTI - Identificazione del soggetto</b>	figura femminile
<b>LC - LOCALIZZAZIONE</b>	
<b>PVC - LOCALIZZAZIONE GEOGRAFICO-AMMINISTRATIVA ATTUALE</b>	
<b>PVCS - Stato</b>	Italia
<b>PVCR - Regione</b>	Basilicata
<b>PVCP - Provincia</b>	PZ
<b>PVCC - Comune</b>	Potenza
<b>PVCL - Località</b>	POTENZA
<b>LDC - COLLOCAZIONE SPECIFICA</b>	
<b>LDCT - Tipologia</b>	biblioteca
<b>LDCQ - Qualificazione</b>	statale
<b>LDCN - Denominazione attuale</b>	Biblioteca Nazionale di Potenza
<b>LDCU - Indirizzo</b>	Via del Gallitello, 103
<b>LDCM - Denominazione raccolta</b>	Esposizione Permanente delle opere di Albert Friscia
<b>LDCS - Specifiche</b>	terzo piano, vetrina a destra, primo ripiano in basso a destra
<b>UB - UBICAZIONE</b>	
<b>INV - INVENTARIO DI MUSEO O SOPRINTENDENZA</b>	
<b>INVN - Numero</b>	84945
<b>INVD - Data</b>	2000
<b>STI - STIMA</b>	
<b>DT - CRONOLOGIA</b>	
<b>DTZ - CRONOLOGIA GENERICA</b>	
<b>DTZG - Secolo</b>	sec. XX
<b>DTS - CRONOLOGIA SPECIFICA</b>	
<b>DTSI - Da</b>	1980
<b>DTSV - Validità</b>	ca
<b>DTSF - A</b>	1989
<b>DTSL - Validità</b>	ca
<b>MT - DATI TECNICI</b>	
<b>MTC - MATERIALI/ALLESTIMENTO</b>	
<b>MTCI - Materiali, tecniche, strumentazione</b>	bronzo/ sbalzo/ fusione
<b>MTCI - Materiali, tecniche, strumentazione</b>	marmo/ scultura
<b>MIS - MISURE</b>	
<b>MISU - Unità</b>	cm
<b>MISA - Altezza</b>	23
<b>MISV - Varie</b>	lunghezza piedistallo cm 20

<b>MIST - Validità</b>	ca
<b>CO - CONSERVAZIONE</b>	
<b>STC - STATO DI CONSERVAZIONE</b>	
<b>STCC - Stato di conservazione</b>	buono
<b>DA - DATI ANALITICI</b>	
<b>DES - DESCRIZIONE</b>	
<b>DESO - Descrizione dell'opera</b>	La scultura mostra una lastra in bronzo sulla quale sono impresse alcuni elementi che potremo dire appartenenti ad una sagoma femminile. Appaiono infatti, il profilo di un volto, del ventre, di grossi seni e delle gambe. La lastra è inserita in un piedistallo in marmo dalla forma rettangolare.
<b>NSC - Notizie storico-critiche</b>	Friscia riprende in questa scultura un tema a lui caro che ha caratterizzato tutto il suo percorso artistico: quello della 'Grande Madre'. L'opera eccelle per le forme esuberanti, prorompenti e morbide in cui ancora una volta l'attenzione è per il ventre femminile, simbolo mistico quale 'embrione cosmico', che appare sapientemente definito rispetto al resto dell'immagine. Il procedimento usato per quest'opera è lo sbalzo che permette di realizzare immagini in rilievo su una faccia della lastra metallica tramite incavazione della faccia opposta. Questo procedimento rappresenta un unicum nella ricca produzione dell'artista donata alla Biblioteca Nazionale di Potenza. Attraverso questa tecnica Friscia riesce a raggiungere una ricerca che è tipica della fotografia: l'immagine viene fermata nel metallo così come uno scatto ferma l'immagine su una pellicola fotografica. L'opera trova corrispondenza con altre per soggetto e cronologia (v. NCTN 1700168556-1700168558).
<b>TU - CONDIZIONE GIURIDICA E VINCOLI</b>	
<b>ACQ - ACQUISIZIONE</b>	
<b>ACQT - Tipo acquisizione</b>	donazione
<b>ACQN - Nome</b>	Di Bello - Friscia, Lidia
<b>ACQD - Data acquisizione</b>	10/02/2000
<b>ACQL - Luogo acquisizione</b>	RM/ Roma/ Via delle Muratte n. 94
<b>CDG - CONDIZIONE GIURIDICA</b>	
<b>CDGG - Indicazione generica</b>	proprietà Stato
<b>CDGS - Indicazione specifica</b>	Biblioteca Nazionale di Potenza
<b>CDGI - Indirizzo</b>	Via del Gallitello, 103 - 85100 Potenza (PZ)
<b>DO - FONTI E DOCUMENTI DI RIFERIMENTO</b>	
<b>FTA - DOCUMENTAZIONE FOTOGRAFICA</b>	
<b>FTAX - Genere</b>	documentazione allegata
<b>FTAP - Tipo</b>	fotografia digitale
<b>FTAN - Codice identificativo</b>	SPSAE MT csn 10799
<b>FTAT - Note</b>	Img 1505 del CD
<b>BIB - BIBLIOGRAFIA</b>	
<b>BIBX - Genere</b>	bibliografia specifica
<b>BIBA - Autore</b>	Albert Friscia

<b>BIBD - Anno di edizione</b>	2009
<b>BIBH - Sigla per citazione</b>	00001111
<b>BIBN - V., pp., nn.</b>	p. 49
<b>AD - ACCESSO AI DATI</b>	
<b>ADS - SPECIFICHE DI ACCESSO AI DATI</b>	
<b>ADSP - Profilo di accesso</b>	1
<b>ADSM - Motivazione</b>	scheda contenente dati liberamente accessibili
<b>CM - COMPILAZIONE</b>	
<b>CMP - COMPILAZIONE</b>	
<b>CMPD - Data</b>	2011
<b>CMPN - Nome</b>	Madio, Gaetana Caterina
<b>FUR - Funzionario responsabile</b>	De Leo, Maria Giuseppa
<b>AN - ANNOTAZIONI</b>	
<b>OSS - Osservazioni</b>	Le opere donate dalla signora Lidia Di Bello sono state notificate il 01/03/2000 con il seguente provvedimento: 'Repertorio n. 62/00', estremi del provvedimento 2000/02/10.