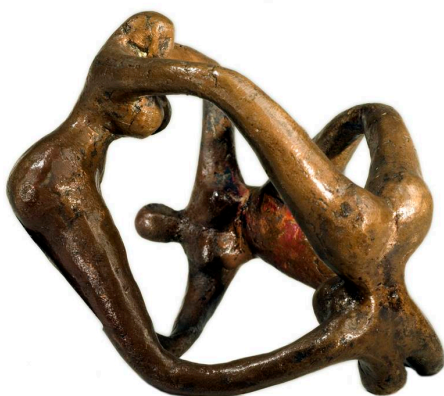


SCHEDA



CD - CODICI

TSK - Tipo di scheda OAC

LIR - Livello ricerca C

NCT - CODICE UNIVOCO

NCTR - Codice regione 17

NCTN - Numero catalogo generale 00168526

ESC - Ente schedatore S24

ECP - Ente competente S24

AU - DEFINIZIONE CULTURALE

AUT - AUTORE

AUTN - Nome scelto Friscia Albert

AUTA - Dati anagrafici 1911/ 1989

AUTH - Sigla per citazione 00001499

AUTR - Ruolo scultore

OG - OGGETTO

OGT - OGGETTO

OGTD - Definizione scultura

SGT - IDENTIFICAZIONE TITOLO/SOGGETTO

SGTT - Titolo dell'opera Tumblers

SGTT - Titolo dell'opera 3 Woman

SGTI - Identificazione del soggetto figure femminili che danzano

LC - LOCALIZZAZIONE

PVC - LOCALIZZAZIONE GEOGRAFICO-AMMINISTRATIVA ATTUALE

PVCS - Stato Italia

PVCR - Regione Basilicata

PVCP - Provincia PZ

PVCC - Comune Potenza

PVCL - Località POTENZA

LDC - COLLOCAZIONE SPECIFICA

LDCT - Tipologia	biblioteca
LDCQ - Qualificazione	statale
LDCN - Denominazione attuale	Biblioteca Nazionale di Potenza
LDCU - Indirizzo	Via del Gallitello, 103
LDCM - Denominazione raccolta	Esposizione Permanente delle opere di Albert Friscia
LDCS - Specifiche	piano terra, prima vetrina adiacente all'entrata principale, a sinistra

UB - UBICAZIONE**INV - INVENTARIO DI MUSEO O SOPRINTENDENZA**

INVN - Numero	84916
INVD - Data	2000

STI - STIMA**DT - CRONOLOGIA****DTZ - CRONOLOGIA GENERICA**

DTZG - Secolo	sec. XX/ metà
----------------------	---------------

DTS - CRONOLOGIA SPECIFICA

DTSI - Da	1950
DTSV - Validità	ca
DTSF - A	1960
DTSL - Validità	ca

MT - DATI TECNICI**MTC - MATERIALI/ALLESTIMENTO**

MTCI - Materiali, tecniche, strumentazione	bronzo/ fusione/ scultura
---	---------------------------

MIS - MISURE

MISU - Unità	cm
MISA - Altezza	12
MIST - Validità	ca

CO - CONSERVAZIONE**STC - STATO DI CONSERVAZIONE**

STCC - Stato di conservazione	buono
--------------------------------------	-------

DA - DATI ANALITICI**DES - DESCRIZIONE**

DESO - Descrizione dell'opera	Tre figure concatenate tra loro si danno la mano e danzano formando un globo; delle tre figure quella centrale è capovolta.
NSC - Notizie storico-critiche	L'inclinazione regolare delle forme, le aperture dell'interno verso l'esterno, piegate verso destra, come per l'opera con NCTN 1700168525, sottolinea la ricerca costante dell'artista per il moto della composizione. Ricordiamo che è il periodo in cui prende forma e si sviluppa il concetto di "informale" ossia tutta una serie di esperienze verificatesi negli Stati Uniti e in Europa tra la fine della seconda guerra mondiale e gli anni sessanta; un periodo artistico riassuntivo di diverse esperienze: gestuale, materica e segnica. Quest'opera infatti,

come la precedente, sembra risolvere in se stessa tutte e tre queste esperienze tenendosi per altro lontano dall'adottare forme esclusivamente astratte e visibilmente vicine al figurativo. Angelo Savelli, nella prima mostra romana dell'artista americano presso la Galleria Chiurazzi nel 1951, affermò che: "Ci sono giovani che entrano coraggiosamente nei problemi più vivi dell'arte contemporanea, e altri che, con meno...[continua in OSS]

TU - CONDIZIONE GIURIDICA E VINCOLI

ACQ - ACQUISIZIONE

ACQT - Tipo acquisizione	donazione
ACQN - Nome	Di Bello - Friscia, Lidia
ACQD - Data acquisizione	10/02/2000
ACQL - Luogo acquisizione	RM/ Roma/ Via delle Muratte n. 94

CDG - CONDIZIONE GIURIDICA

CDGG - Indicazione generica	proprietà Stato
CDGS - Indicazione specifica	Biblioteca Nazionale di Potenza
CDGI - Indirizzo	Via del Gallitello, 103 - 85100 Potenza (PZ)

DO - FONTI E DOCUMENTI DI RIFERIMENTO

FTA - DOCUMENTAZIONE FOTOGRAFICA

FTAX - Genere	documentazione allegata
FTAP - Tipo	fotografia digitale
FTAN - Codice identificativo	SPSAE MT csn 10750
FTAT - Note	Img 1343 del CD

FTA - DOCUMENTAZIONE FOTOGRAFICA

FTAX - Genere	documentazione allegata
FTAP - Tipo	fotografia digitale
FTAN - Codice identificativo	SPSAE MT csn 10751
FTAT - Note	Img 1348 del CD

BIB - BIBLIOGRAFIA

BIBX - Genere	bibliografia di confronto
BIBA - Autore	Albert Friscia
BIBD - Anno di edizione	2009
BIBH - Sigla per citazione	00001111
BIBN - V., pp., nn.	p. 9

AD - ACCESSO AI DATI

ADS - SPECIFICHE DI ACCESSO AI DATI

ADSP - Profilo di accesso	1
ADSM - Motivazione	scheda contenente dati liberamente accessibili

CM - COMPILAZIONE

CMP - COMPILAZIONE

CMPD - Data	2011
CMPN - Nome	Madio, Gaetana Caterina

FUR - Funzionario

responsabile

De Leo, Maria Giuseppa

AN - ANNOTAZIONI

OSS - Osservazioni

[segue in NSC]...aggressività, li intuiscono e li penetrano" (v. Mantura, p. 9). L'autore della scultura manifesta una pulsione interna aderendo appieno alle contrapposizioni del Novecento, esprimendole, attraverso una sequela di gesti come la concatenazione delle figure attraverso la fusione degli arti superiori e inferiori. Le superfici ottenute mediante la costituzione di superfici piene e vuote annulla la tradizionale distinzione tra fondo e figura, tra forma e spazio in una composizione "veloce" e in dinamico movimento. Le opere donate dalla signora Lidia Di Bello sono state notificate il 01/03/2000 con il seguente provvedimento: 'Repertorio n. 62/00', estremi del provvedimento 2000/02/10.