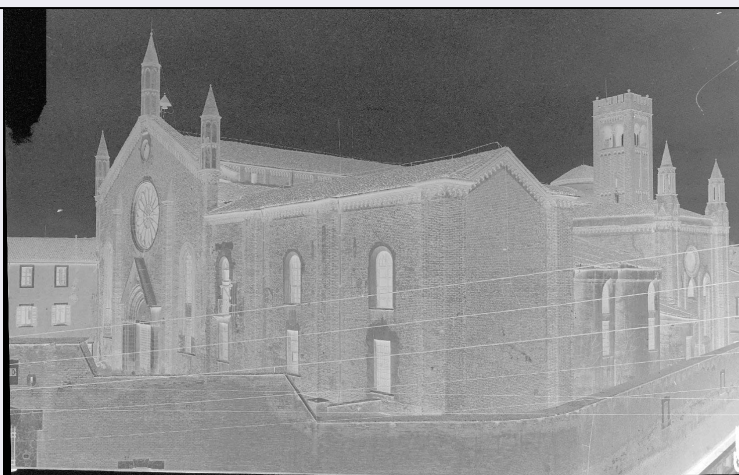


SCHEDA



CD - CODICI

TSK - Tipo di scheda BDM

LIR - Livello di ricerca C

NCT - CODICE UNIVOCO

NCTR - Codice regione 17

NCTN - Numero catalogo generale 00029695

ESC - Ente schedatore S24

ECP - Ente competente S24

LC - LOCALIZZAZIONE

PVC - LOCALIZZAZIONE GEOGRAFICO-AMMINISTRATIVA

PVCP - Provincia MT

PVCC - Comune Matera

LDC - COLLOCAZIONE SPECIFICA

LDCT - Tipologia Museo

LDCN - Denominazione attuale Museo Nazionale d'arte medioevale e moderna della Basilicata

LDCU - Indirizzo Piazzetta Giovanni Pascoli

UB - UBICAZIONE

UBO - Ubicazione originaria SC

INV - INVENTARIO DI MUSEO O DI COLLEZIONE

INVN - Numero 21

INVD - Data 1972

LA - ALTRE LOCALIZZAZIONI

TCL - Tipo di localizzazione di rilevamento

PRV - LOCALIZZAZIONE GEOGRAFICO-AMMINISTRATIVA

PRVR - Regione Basilicata

PRVP - Provincia MT

PRVC - Comune Matera

DR - RILEVAMENTO

DRV - DATI DI RILEVAMENTO

DRVE - Ente responsabile	S24
DRVR - Nome del responsabile della ricerca	Milillo A.
DRVD - Data rilevamento	1975/10/08
OG - OGGETTO	
OGT - DEFINIZIONE DELL'OGGETTO	
OGTD - Definizione	marchio da pane
OGTG - Definizione della categoria generale	Casa contadina
OGTE - Definizione della categoria specifica	panificazione
AU - AUTORE FABBRICAZIONE/ ESECUZIONE	
ATB - AMBITO DI PRODUZIONE	
ATBD - Denominazione	arte dei pastori o dei contadini
ATBM - Motivazione	NR (recupero pregresso)
DTF - CRONOLOGIA DI FABBRICAZIONE/ ESECUZIONE	
DTFZ - Datazione	1860 ca.
DTFM - Motivazione della datazione	inventario acquisizione
MT - DATI TECNICI	
MTC - MATERIA E TECNICA	
MTCM - Materia	legno
MTCT - Tecnica	intaglio
MIS - MISURE	
MISU - Unità	cm.
MISA - Altezza	17
MISD - Diametro	5
UT - USO	
UTF - Funzione	serve per timbrare il pane prima di portarlo al forno
UTM - Modalità d'uso	si usa la base per imprimere sul pane impastato il timbro
UTO - Occasione	durante tutto l'anno
UTS - Cronologia d'uso	1960 ante
UTL - LOCALIZZAZIONE GEOGRAFICO-AMMINISTRATIVA	
UTLR - Regione	Basilicata
UTLP - Provincia	MT
UTLC - Comune	Matera
CO - CONSERVAZIONE	
STC - STATO DI CONSERVAZIONE	
STCC - Dati di conservazione	discreto
RS - RESTAURI	
RST - DATI DI RESTAURO	
RSTM - Materia	Legno
RSTD - Data	1975 ca.

RSTE - Ente responsabile	S24
DA - DATI ANALITICI	
DES - DESCRIZIONE	
DESO - Indicazioni sull'oggetto	Oggetto composto da una base che nella parte inferiore riporta in rilievo lettere in corsivo. Sulle lettere una cupola piata decorata con dei triangolini con il vertice rivolta verso l'alto. Sulla cupola una piattaforma cilindrica segmentata obliquamente su tutto il bordo. Sulla cupola una figura umana. L'oggetto presenta una spaccatura verticale nella parte centrale.
DESS - Descrizione del soggetto	Figura umana con corsetto e mantello e stivali. Il braccio destro pende lungo il fianco sinistro e si perde nell'abito. Il viso, con mento molto pronunciato, ha la bocca allungata, semiaperta e gli occhi piccoli costituiti da due fiorellini. Colore: marrone.
APF - APPARATO FIGURATIVO	
APFT - Tipologia	geometrico
APFF - Funzione	decorativa
APFE - Materia e tecnica d'esecuzione	intaglio
ISR - ISCRIZIONI	
ISRC - Classe di appartenenza	descrittiva
ISRL - Lingua	italiana
ISRS - Tecnica di scrittura	a intaglio
ISRT - Tipo di caratteri	corsivo
ISRP - Posizione	nella parte inferiore della base
ISRI - Trascrizione	m e
NSC - Notizie storico-critiche	Questi oggetti sono comunemente denominati arte dei pastori, anche se, nei Sassi di Matera, potrebbero essere stati fabbricati anche da contadini che, come attività secondaria, avevano quella della pastorizia. Usanze simili si notano in tutte le regioni meridionali, in particolare in Calabria e nell'Alta Murgia. Questi oggetti in particolare sono molto spesso fabbricati dagli stessi contadini che intagliano del legno dove nella base inferiore mettono le iniziali dei loro cognomi.
TU - CONDIZIONE GIURIDICA E VINCOLI	
ACQ - ACQUISIZIONE	
ACQT - Tipo di acquisizione	acquisto
ACQN - Nome	Circolo 'La Scaletta'
ACQD - Data	1972
ACQL - Luogo di acquisizione	MT/ Matera
CDG - CONDIZIONE GIURIDICA	
CDGG - Indicazione generica	proprietà Stato
CDGS - Indicazione specifica	Soprintendenza PSAD Matera
CDGI - Indirizzo	Via della Tecnica - Zona PAIP Matera
DO - FONTI E DOCUMENTI DI RIFERIMENTO	

FTA - DOCUMENTAZIONE FOTOGRAFICA

FTAX - Genere	specifiche allegate
FTAP - Tipo	fotografia b/n
FTAN - Codice identificativo	AFS E 10371

BIB - BIBLIOGRAFIA

BIBX - Genere	specifica
BIBA - Autore	Bracco, E.
BIBD - Anno di edizione	1961
BIBN - Volume, n. del fascicolo, pagine	pp. 17
BIBI - Volume, tavole, figure	tavv. XXXVIII
BIBH - Sigla per citazione	NR

BIB - BIBLIOGRAFIA

BIBX - Genere	di confronto
BIBA - Autore	Cocchiara, G.
BIBD - Anno di edizione	1965
BIBN - Volume, n. del fascicolo, pagine	"Sicilia", 8, pp. 21-23
BIBH - Sigla per citazione	NR

BIB - BIBLIOGRAFIA

BIBX - Genere	di confronto
BIBA - Autore	Giampieri, S.
BIBD - Anno di edizione	1973
BIBN - Volume, n. del fascicolo, pagine	pp. 254
BIBH - Sigla per citazione	NR

BIB - BIBLIOGRAFIA

BIBX - Genere	di contesto
BIBA - Autore	L. Sinisgalli (a cura di)
BIBD - Anno di edizione	1965
BIBN - Volume, n. del fascicolo, pagine	pp. 235
BIBH - Sigla per citazione	NR

BIB - BIBLIOGRAFIA

BIBX - Genere	di confronto
BIBA - Autore	Puglisi, S. M.
BIBD - Anno di edizione	1959
BIBH - Sigla per citazione	NR

BIB - BIBLIOGRAFIA

BIBX - Genere	di confronto
BIBA - Autore	Uccello, A.
BIBD - Anno di edizione	1973
BIBN - Volume, n. del	

fascicolo, pagine	pp. 240
BIBH - Sigla per citazione	NR
BIB - BIBLIOGRAFIA	
BIBX - Genere	di confronto
BIBA - Autore	Mirizzi, F.
BIBD - Anno di edizione	1991
BIBN - Volume, n. del fascicolo, pagine	pp. 20
BIBH - Sigla per citazione	NR
CM - COMPILAZIONE	
CMP - COMPILAZIONE	
CMPD - Data	1975
CMPN - Nome	Milillo A.
FUR - Funzionario responsabile	Jusco S.
FUR - Funzionario responsabile	De Leo M. G.
RVM - TRASCRIZIONE	
RVMD - Data	2003
RVMN - Nome	Bernardi V.
AGG - AGGIORNAMENTO	
AGGD - Data	2003
AGGN - Nome	Bernardi V.
AGG - AGGIORNAMENTO	
AGGD - Data	2006
AGGN - Nome	ARTPAST
AN - ANNOTAZIONI	
OSS - Note e osservazioni critiche	La scheda originaria riporta in ATBM: osservazione diretta.