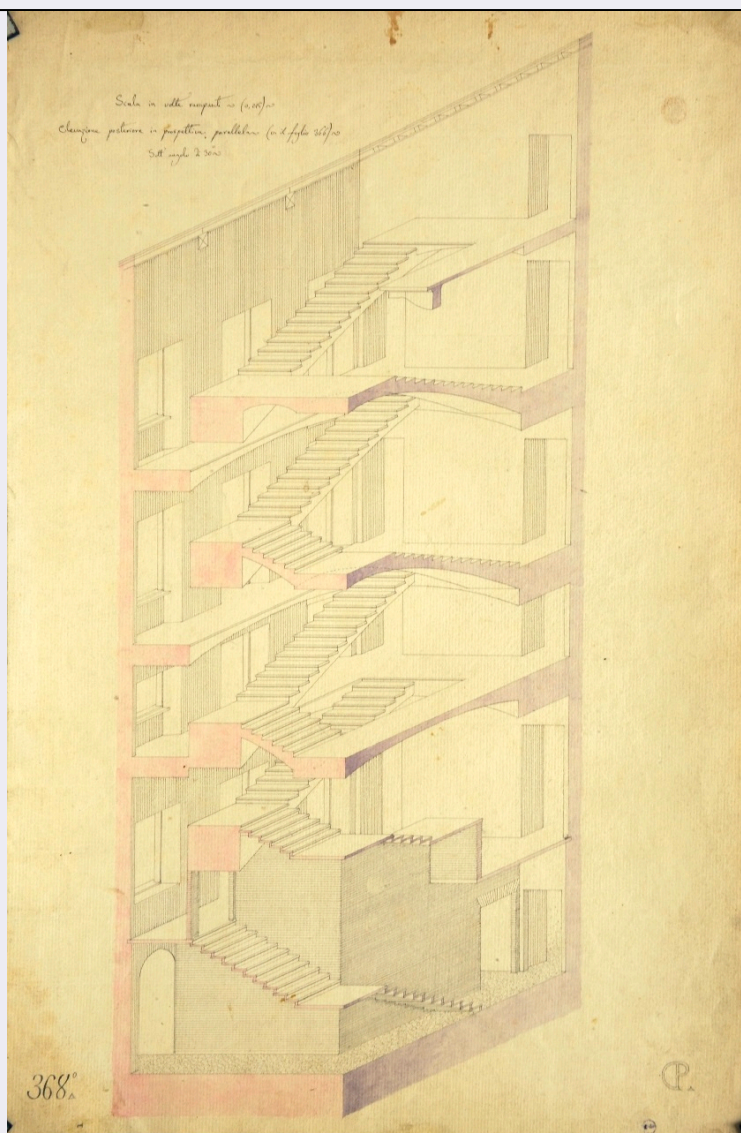


SCHEDA



CD - CODICI

TSK - Tipo Scheda D

LIR - Livello ricerca C

NCT - CODICE UNIVOCO

NCTR - Codice regione 01

NCTN - Numero catalogo generale 00373722

ESC - Ente schedatore S202

ECP - Ente competente S202

RV - RELAZIONI

ROZ - Altre relazioni 0100373721

OG - OGGETTO

OGT - OGGETTO

OGTD - Definizione disegno architettonico

SGT - SOGGETTO

SGTI - Identificazione Studio di geometria: veduta assonometrica di scala a volte rampanti

SGTT - Titolo Scala in volte rampanti

LC - LOCALIZZAZIONE GEOGRAFICO-AMMINISTRATIVA**PVC - LOCALIZZAZIONE GEOGRAFICO-AMMINISTRATIVA ATTUALE**

PVCS - Stato	ITALIA
PVCR - Regione	Piemonte
PVCP - Provincia	TO
PVCC - Comune	Torino

LDC - COLLOCAZIONE SPECIFICA

LDCT - Tipologia	biblioteca
LDCQ - Qualificazione	statale
LDCN - Denominazione	Biblioteca Reale
LDCC - Complesso monumentale di appartenenza	Palazzo Reale
LDCU - Denominazione spazio viabilistico	piazza Castello, 191
LDCM - Denominazione raccolta	Fondo grafico Carlo Promis

UB - UBICAZIONE E DATI PATRIMONIALI**INV - INVENTARIO DI MUSEO O SOPRINTENDENZA**

INVN - Numero	31049
INVD - Data	2015

INV - INVENTARIO DI MUSEO O SOPRINTENDENZA

INVN - Numero	B/I/338
INVD - Data	1992-1993

INV - INVENTARIO DI MUSEO O SOPRINTENDENZA

INVN - Numero	368°
INVD - Data	1843-1859

LA - ALTRE LOCALIZZAZIONI GEOGRAFICO-AMMINISTRATIVE

TCL - Tipo di localizzazione	luogo di provenienza
-------------------------------------	----------------------

PRV - LOCALIZZAZIONE GEOGRAFICO-AMMINISTRATIVA

PRVS - Stato	ITALIA
PRVR - Regione	Piemonte
PRVP - Provincia	TO
PRVC - Comune	Torino

PRC - COLLOCAZIONE SPECIFICA

PRCT - Tipologia	casa
PRCD - Denominazione	Abitazione di don Tommaso Bianchetta, parroco della chiesa della SS. Annunziata
PRCU - Denominazione spazio viabilistico	via Caboto

PRD - DATA

PRDI - Data ingresso	1942/ante
PRDU - Data uscita	1953

DT - CRONOLOGIA

DTZ - CRONOLOGIA GENERICA**DTZG - Secolo** sec. XIX**DTZS - Frazione di secolo** terzo quarto**DTS - CRONOLOGIA SPECIFICA****DTSI - Da** 1855/02**DTSF - A** 1855/02**DTM - Motivazione cronologia** documentazione**AU - DEFINIZIONE CULTURALE****AUT - AUTORE****AUTM - Motivazione dell'attribuzione** monogramma**AUTN - Nome scelto** Promis Carlo**AUTA - Dati anagrafici** 1808/ 1873**AUTH - Sigla per citazione** 00000001**CMM - COMMITTENZA****CMMN - Nome** Regia Università di Torino**CMMD - Data** 1843-1859**CMMC - Circostanza** Professore di Architettura Civile alla Regia Università di Torino**CMMF - Fonte** Patente di nomina del 7 ottobre 1843**MT - DATI TECNICI****MTC - Materia e tecnica** carta/ penna**MTC - Materia e tecnica** carta/ inchiostro**MTC - Materia e tecnica** carta/ acquerellatura**MIS - MISURE****MISU - Unita'** mm**MISA - Altezza** 475**MISL - Larghezza** 317**MISV - Varie** scala: annotazione autografa: "0,015"**CO - CONSERVAZIONE****STC - STATO DI CONSERVAZIONE****STCC - Stato di conservazione** discreto**STCS - Indicazioni specifiche** Macchie sul verso**DA - DATI ANALITICI****DES - DESCRIZIONE****DESO - Indicazioni sull'oggetto** n.r.**DESI - Codifica Iconclass** 49D65 : 48C16 : 41A34**DESS - Indicazioni sul soggetto** Studio di geometria: veduta assonometrica di scala a volte rampanti**DESS - Indicazioni sul soggetto** Elementi architettonici: Studio geometrico**ISR - ISCRIZIONI**

ISRC - Classe di appartenenza	di titolazione
ISRS - Tecnica di scrittura	a penna
ISRP - Posizione	in alto a sinistra
ISRA - Autore	Promis Carlo
ISRI - Trascrizione	Scala in volte rampanti
ISR - ISCRIZIONI	
ISRC - Classe di appartenenza	descrittiva
ISRS - Tecnica di scrittura	a penna
ISRP - Posizione	in alto a sinistra sotto il titolo
ISRA - Autore	Promis Carlo
ISRI - Trascrizione	Elevazione posteriore in prospettiva parallela (v. il foglio 366) / Sott'angolo di 30°
ISR - ISCRIZIONI	
ISRC - Classe di appartenenza	descrittiva
ISRS - Tecnica di scrittura	a penna
ISRP - Posizione	in alto a sinistra dopo il titolo
ISRA - Autore	Promis Carlo
ISRI - Trascrizione	0,015
ISR - ISCRIZIONI	
ISRC - Classe di appartenenza	firma
ISRS - Tecnica di scrittura	a penna
ISRP - Posizione	in basso a destra
ISRA - Autore	Promis Carlo
ISRI - Trascrizione	CP
STM - STEMMI, EMBLEMI, MARCHI	
STMC - Classe di appartenenza	timbro
STMQ - Qualificazione	di collezione
STMU - Quantita'	1
STMP - Posizione	in basso a destra
STMD - Descrizione	timbro storico della Biblioteca Reale
TU - CONDIZIONE GIURIDICA E VINCOLI	
ACQ - ACQUISIZIONE	
ACQT - Tipo acquisizione	acquisto
ACQD - Data acquisizione	1953
ACQL - Luogo acquisizione	Torino
CDG - CONDIZIONE GIURIDICA	
CDGG - Indicazione generica	proprietà Stato
CDGS - Indicazione	

specifica

MiBACT, Biblioteca Reale

DO - FONTI E DOCUMENTI DI RIFERIMENTO

FTA - DOCUMENTAZIONE FOTOGRAFICA

FTAX - Genere	documentazione allegata
FTAP - Tipo	fotografia digitale (file) - riproduzione disegno
FTAA - Autore	Capodiferro, Dino
FTAD - Data	2013
FTAE - Ente proprietario	Politecnico di Torino
FTAN - Codice identificativo	POLITO PRM0338
FTAF - Formato	jpg

BIB - BIBLIOGRAFIA

BIBX - Genere	bibliografia di confronto
BIBA - Autore	Fasoli, Vilma
BIBD - Anno di edizione	1987
BIBH - Sigla per citazione	00000001

BIB - BIBLIOGRAFIA

BIBX - Genere	bibliografia di confronto
BIBA - Autore	Fasoli, Vilma
BIBD - Anno di edizione	1987
BIBH - Sigla per citazione	00000002

BIB - BIBLIOGRAFIA

BIBX - Genere	bibliografia di confronto
BIBA - Autore	Fasoli, Vilma
BIBD - Anno di edizione	1991
BIBH - Sigla per citazione	00000003

BIB - BIBLIOGRAFIA

BIBX - Genere	bibliografia specifica
BIBA - Autore	Fasoli, Vilma/ Vitulo, Clara (a cura di)
BIBD - Anno di edizione	1993
BIBH - Sigla per citazione	00000004

BIB - BIBLIOGRAFIA

BIBX - Genere	bibliografia di confronto
BIBA - Autore	Fasoli, Vilma
BIBD - Anno di edizione	1993
BIBH - Sigla per citazione	00000005

BIB - BIBLIOGRAFIA

BIBX - Genere	bibliografia specifica
BIBA - Autore	Fasoli, Vilma /Vitulo, Clara (a cura di)
BIBD - Anno di edizione	2008
BIBH - Sigla per citazione	00000006

MST - MOSTRE

MSTT - Titolo	Carlo Promis. Professore di Architettura civile agli esordi della cultura politecnica
----------------------	---

MSTL - Luogo	Torino
MSTD - Data	1993-1994
MST - MOSTRE	
MSTT - Titolo	Carlo Promis. Insegnare l'architettura
MSTL - Luogo	Torino
MSTD - Data	2008
AD - ACCESSO AI DATI	
ADS - SPECIFICHE DI ACCESSO AI DATI	
ADSP - Profilo di accesso	1
ADSM - Motivazione	scheda contenente dati liberamente accessibili
CM - COMPILAZIONE	
CMP - COMPILAZIONE	
CMPD - Data	1991
CMPN - Nome	Fasoli, Vilma
CMPN - Nome	Vitulo, Clara
RSR - Referente scientifico	Fasoli, Vilma
RSR - Referente scientifico	Vitulo, Clara
FUR - Funzionario responsabile	Vitulo, Clara
RVM - TRASCRIZIONE PER INFORMATIZZAZIONE	
RVMD - Data	2014
RVMN - Nome	Bodrato, Enrica
AGG - AGGIORNAMENTO - REVISIONE	
AGGD - Data	2014
AGGN - Nome	Bodrato, Enrica
AGGR - Referente scientifico	Fasoli, Vilma
AGGR - Referente scientifico	Vitulo, Clara
AGGF - Funzionario responsabile	De Felice, Antonietta
AN - ANNOTAZIONI	
OSS - Osservazioni	NOTA ISTITUZIONALE - La Campagna di catalogazione del Fondo Promis è condotta in collaborazione e con la supervisione scientifica del Politecnico di Torino, come da Accordo di collaborazione tra Direzione Regionale e Politecnico datata 27/10/2011