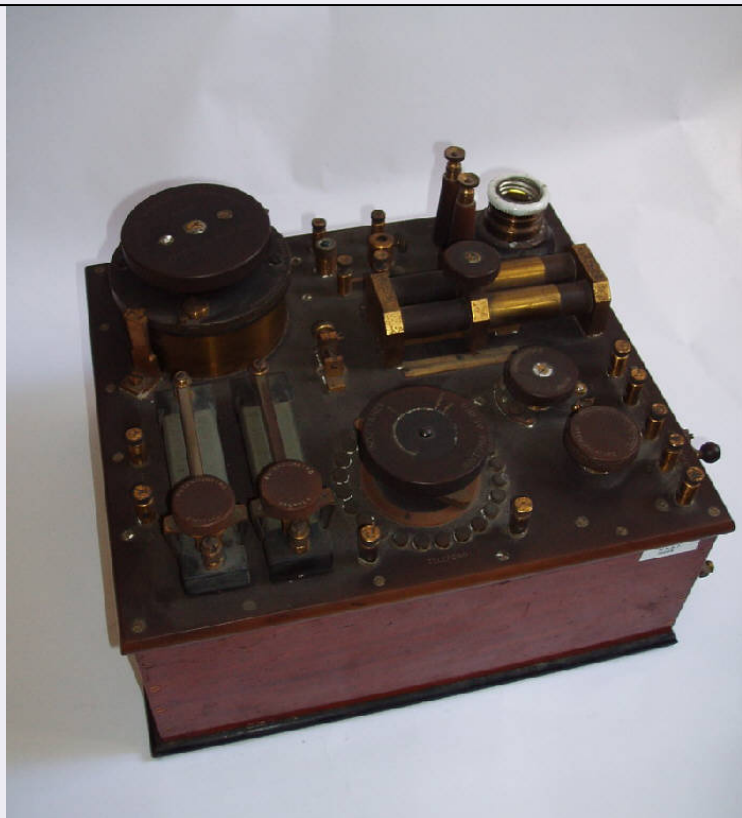


# SCHEDA



## CD - CODICI

TSK - Tipo scheda PST

LIR - Livello ricerca C

### NCT - CODICE UNIVOCO

NCTR - Codice regione 03

NCTN - Numero catalogo generale 00633640

ESC - Ente schedatore R03

ECP - Ente competente S27

## AC - ALTRI CODICI

ACC - Altro codice COMTLC/MNST

## OG - OGGETTO

### OGT - OGGETTO

OGTD - Definizione ricevitore

OGTT - Tipologia a cristallo rivelatore e valvola amplificatrice

OGTN - Denominazione ricevitore a carborundum e triodo di Round

## CT - CATEGORIA

CTP - Categoria principale industria, manifattura, artigianato

CTA - Altra categoria telecomunicazioni via radio

CTC - Parole chiave Radiotelegrafia

CTC - Parole chiave valvola

CTC - Parole chiave Round

CTC - Parole chiave ricezione

<b>CTC - Parole chiave</b>	radio
<b>CTC - Parole chiave</b>	Marconi
<b>LC - LOCALIZZAZIONE GEOGRAFICO-AMMINISTRATIVA</b>	
<b>PVC - LOCALIZZAZIONE GEOGRAFICO-AMMINISTRATIVA ATTUALE</b>	
<b>PVCS - Stato</b>	Italia
<b>PVCR - Regione</b>	Lombardia
<b>PVCP - Provincia</b>	MI
<b>PVCC - Comune</b>	Milano
<b>LDC - COLLOCAZIONE SPECIFICA</b>	
<b>LDCT - Tipologia</b>	monastero
<b>LDCN - Denominazione</b>	Monastero di San Vittore (ex)
<b>UB - UBICAZIONE E DATI PATRIMONIALI</b>	
<b>INV - INVENTARIO</b>	
<b>INVD - Data</b>	1953-
<b>INVN - Numero</b>	9892
<b>STI - STIMA</b>	
<b>COL - COLLEZIONI</b>	
<b>COLD - Denominazione</b>	Collezione di telecomunicazioni del Museo Nazionale della Scienza e della Tecnologia "Leonardo da Vinci"
<b>DT - CRONOLOGIA</b>	
<b>DTZ - CRONOLOGIA GENERICA</b>	
<b>DTZG - Fascia cronologica di riferimento</b>	sec. XX
<b>DTZS - Frazione cronologica</b>	primo quarto
<b>DTS - CRONOLOGIA SPECIFICA</b>	
<b>DTSI - Da</b>	1907
<b>DTSV - Validita'</b>	post
<b>DTSF - A</b>	1916
<b>DTSL - Validita'</b>	ante
<b>DTM - Motivazione cronologia</b>	bibliografia
<b>DTM - Motivazione cronologia</b>	analisi tipologica
<b>AU - DEFINIZIONE CULTURALE</b>	
<b>AUT - AUTORE RESPONSABILITA'</b>	
<b>AUTR - Ruolo</b>	costruttore
<b>AUTN - Autore nome scelto</b>	Marconi Company
<b>AUTA - Dati anagrafici Periodo di attivita'</b>	1897/
<b>AUTH - Sigla per citazione</b>	30000060
<b>AUTM - Motivazione dell'attribuzione</b>	marchio
<b>AUTY - Specifiche</b>	Il condensatore variabile è della casa londinese. Il resto dell'apparecchio riporta scritte in italiano. E' ipotizzabile che il condensatore sia arrivato da Londra (Marconi Wireless) ma l'oggetto sia stato costruito a Genova dalle Officine Marconi.

**AUT - AUTORE RESPONSABILITA'**

<b>AUTR - Ruolo</b>	costruttore
<b>AUTN - Autore nome scelto</b>	Officine Radiotelegrafiche Marconi
<b>AUTA - Dati anagrafici Periodo di attivita'</b>	inizio sec. XX/
<b>AUTH - Sigla per citazione</b>	30000063
<b>AUTM - Motivazione dell'attribuzione</b>	analisi stilistica
<b>AUTY - Specifiche</b>	Il condensatore variabile è della casa londinese. Il resto dell'apparecchio riporta scritte in italiano. E' ipotizzabile che il condensatore sia arrivato da Londra (Marconi Wireless) ma l'oggetto sia stato costruito a Genova dalle Officine Marconi.

**AUT - AUTORE RESPONSABILITA'**

<b>AUTR - Ruolo</b>	inventore
<b>AUTN - Autore nome scelto</b>	Round Henry Joseph
<b>AUTA - Dati anagrafici Periodo di attivita'</b>	1881/ 1966
<b>AUTH - Sigla per citazione</b>	30000064
<b>AUTM - Motivazione dell'attribuzione</b>	bibliografia

**AUT - AUTORE RESPONSABILITA'**

<b>AUTR - Ruolo</b>	inventore
<b>AUTN - Autore nome scelto</b>	Marconi Guglielmo
<b>AUTA - Dati anagrafici Periodo di attivita'</b>	1874/ 1937
<b>AUTH - Sigla per citazione</b>	30000061
<b>AUTM - Motivazione dell'attribuzione</b>	bibliografia

**MT - DATI TECNICI**

<b>MTC - Materia e tecnica</b>	legno
<b>MTC - Materia e tecnica</b>	ebanite
<b>MTC - Materia e tecnica</b>	ottone

**MIS - MISURE**

<b>MISU - Unita'</b>	cm
<b>MISA - Altezza</b>	22
<b>MISL - Larghezza</b>	32
<b>MISP - Profondita'</b>	28
<b>MIST - Validita'</b>	ca

**DA - DATI ANALITICI****DES - DESCRIZIONE**

Questo ricevitore è simile alla versione denominata "Crystal Receiver type 16". Il "crystal receiver type 16" ha una gamma di ricezione per le lunghezze d'onda tra 250 e 3.500 metri. Utilizza due cristalli che possono essere utilizzati insieme o indipendentemente. ||Sembra che la valvola di Round e l'attacco apposito (tipo Edison) siano stati aggiunti in un secondo momento. Quindi l'apparecchio può essere considerato

<b>DESO - Oggetto</b>	una modifica del modello a cristallo sopra citato. All'interno della cassetta in ebanite e legno vi sono le induttanze variabili dell'antenna. All'esterno sono presenti: due potenziometri (uno per la valvola e l'altro per il cristallo), il condensatore variabile d'antenna (cilindrico) e quello per la regolazione fine (tipo "billi"), due rivelatori di cristallo, l'attacco tipo Edison per la valvola di Round e i serrafili per i collegamenti a batteria e telefono.
<b>UTF - Funzione</b>	E' un ricevitore per Telegrafia Senza Fili (TSF) con rivelazione a cristallo di Carborundum (carburo di silicio) e amplificazione a triodo di Round. In questo tipo di apparecchio la rivelazione del segnale radio si basa sul potere raddrizzante dei cristalli. Alcuni cristalli tra cui il carborundum, la zinchite, la galena permettono il passaggio di corrente in una sola direzione. Questo fenomeno fu scoperto da Braun nel 1874 e sfruttato per la prima volta dai radiotecnici americani Henry H. C. Dunwoody e Greenleaf Whittier Pickard rispettivamente nel 1904 (U.S. Patent 837616/1906) e nel 1905 (U.S. Patent 836531 /1906).   Una volta rivelato, il segnale viene amplificato dalla valvola termoionica a tre elementi (triodo) secondo il brevetto n° 28413 del 1913 rilasciato all'ingegner H.I. Round della Marconi Wireless Telegraph Company.  Il condensatore variabile è della casa madre londinese (marchio Marconi Wireless brevetto n° 15909 del 1906). Il resto dell'apparecchio riporta scritte in italiano. Quindi è ipotizzabile che il condensatore sia arrivato e costruito a Londra (Marconi's Wireless) ma l'oggetto sia stato costruito a Genova dalle Officine Marconi.

#### ISR - ISCRIZIONI

<b>ISRC - Classe di appartenenza</b>	sigla
<b>ISRL - Lingua</b>	ENG
<b>ISRS - Tecnica di scrittura</b>	a incisione
<b>ISRT - Tipo di caratteri</b>	lettere capitali
<b>ISRP - Posizione</b>	sopra manopola del condensatore variabile
<b>ISRI - Trascrizione</b>	MARCONI'S WIRELESS TELEGRAPH CO. LTD./N°6197-18 /PATENT N° 15909/06

#### CO - CONSERVAZIONE

##### STC - STATO DI CONSERVAZIONE

<b>STCD - Data</b>	2006
<b>STCC - Stato di conservazione</b>	discreto
<b>STCS - Indicazioni specifiche</b>	degrado vistoso viti di serraggio mobile e piano ebanite; manca valvola di Round; manca molletta per contatto cristallo

#### TU - CONDIZIONE GIURIDICA E VINCOLI

##### CDG - CONDIZIONE GIURIDICA

<b>CDGG - Indicazione generica</b>	detenzione privata
------------------------------------	--------------------

#### DO - FONTI E DOCUMENTI DI RIFERIMENTO

##### FTA - DOCUMENTAZIONE FOTOGRAFICA

<b>FTAX - Genere</b>	documentazione allegata
<b>FTAP - Tipo</b>	fotografia digitale
<b>FTAD - Data</b>	2006/00/00

<b>FTAE - Ente proprietario</b>	Fondazione Museo Nazionale della Scienza e della Tecnologia "Leonardo da Vinci"
<b>FTAN - Codice identificativo</b>	PST-ST050-00019_01
<b>FTA - DOCUMENTAZIONE FOTOGRAFICA</b>	
<b>FTAX - Genere</b>	documentazione esistente
<b>FTAP - Tipo</b>	fotografia digitale
<b>FTAD - Data</b>	2006/00/00
<b>FTAE - Ente proprietario</b>	Fondazione Museo Nazionale della Scienza e della Tecnologia "Leonardo da Vinci"
<b>BIB - BIBLIOGRAFIA</b>	
<b>BIBX - Genere</b>	bibliografia specifica
<b>BIBA - Autore</b>	Solari L.
<b>BIBD - Anno di edizione</b>	1939
<b>BIBH - Sigla per citazione</b>	NR
<b>BIBN - V., pp., nn.</b>	pp. 219 - 226
<b>BIBI - V., tavv., figg.</b>	f. 142
<b>BIB - BIBLIOGRAFIA</b>	
<b>BIBX - Genere</b>	bibliografia di confronto
<b>BIBA - Autore</b>	Montefinale G./ Neri N./ Ulgiati S.
<b>BIBD - Anno di edizione</b>	1991
<b>BIBH - Sigla per citazione</b>	NR
<b>BIBN - V., pp., nn.</b>	pp. 207 - 213
<b>BIB - BIBLIOGRAFIA</b>	
<b>BIBX - Genere</b>	bibliografia di confronto
<b>BIBA - Autore</b>	GEC-Marconi
<b>BIBD - Anno di edizione</b>	1996
<b>BIBH - Sigla per citazione</b>	NR
<b>BIBN - V., pp., nn.</b>	pp. 20-22
<b>BIBI - V., tavv., figg.</b>	p.20
<b>AD - ACCESSO AI DATI</b>	
<b>ADS - SPECIFICHE DI ACCESSO AI DATI</b>	
<b>ADSP - Profilo di accesso</b>	2
<b>ADSM - Motivazione</b>	scheda di bene di proprietà privata
<b>CM - COMPILAZIONE</b>	
<b>CMP - COMPILAZIONE</b>	
<b>CMPD - Data</b>	2006
<b>CMPN - Nome</b>	Temporelli, Massimo
<b>RSR - Referente scientifico</b>	Brenni, Paolo
<b>RSR - Referente scientifico</b>	Soresini, Franco
<b>FUR - Funzionario responsabile</b>	Sutera, Salvatore
<b>FUR - Funzionario responsabile</b>	Ronzon, Laura
<b>AGG - AGGIORNAMENTO-REVISIONE</b>	

<b>AGGD - Data</b>	2011
<b>AGGN - Nome</b>	Iannone, Vincenzo
<b>AGGE - Ente</b>	Fondazione Museo Nazionale della Scienza e della Tecnologia "Leonardo
<b>AGGF - Funzionario responsabile</b>	Ronzon, Laura
<b>AN - ANNOTAZIONI</b>	