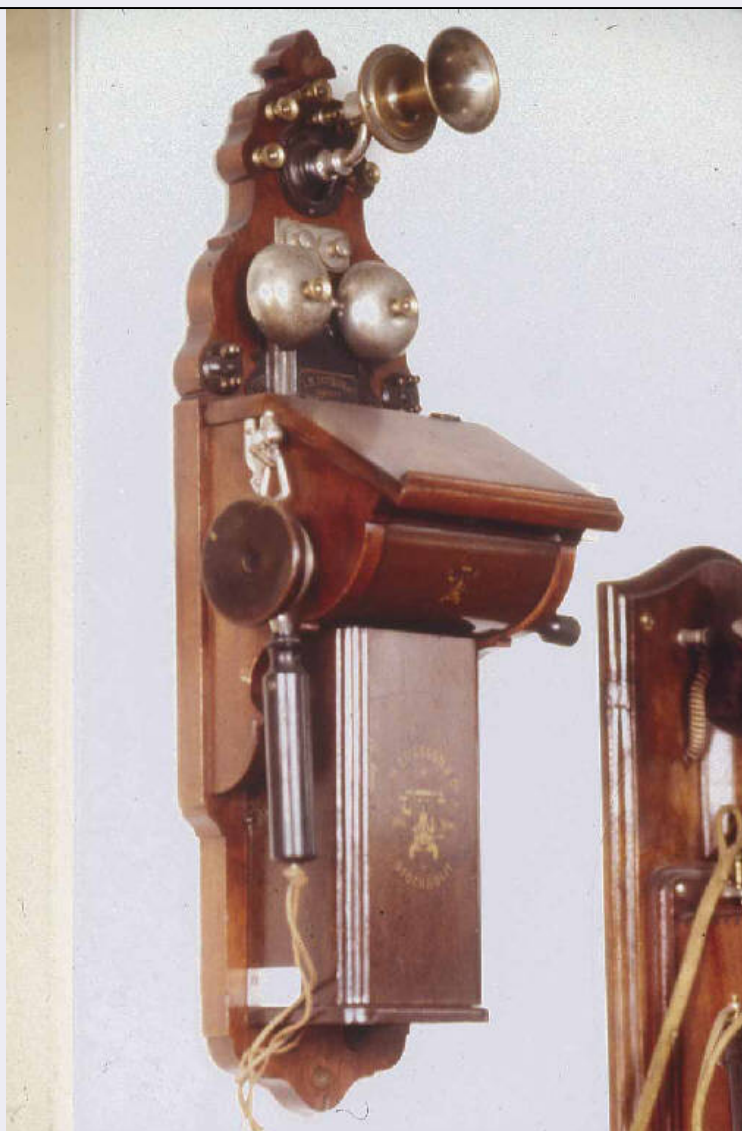


SCHEDA



CD - CODICI

TSK - Tipo scheda PST

LIR - Livello ricerca C

NCT - CODICE UNIVOCO

NCTR - Codice regione 03

NCTN - Numero catalogo generale 00634045

ESC - Ente schedatore R03

ECP - Ente competente S27

AC - ALTRI CODICI

ACC - Altro codice COMTLC/MNST

OG - OGGETTO

OGT - OGGETTO

OGTD - Definizione telefono

OGTT - Tipologia a chiamata magnetica a batteria locale (BL)

OGTN - Denominazione pulpito

SGT - SOGGETTO

SGTI - Identificazione	telefono (marchio Ericsson)
SGTP - Posizione	sui cassette
CT - CATEGORIA	
CTP - Categoria principale	industria, manifattura, artigianato
CTA - Altra categoria	telecomunicazioni via cavo
CTC - Parole chiave	Telefonia
CTC - Parole chiave	abbonato
CTC - Parole chiave	Ferrovie dello Stato
CTC - Parole chiave	Stipel
LC - LOCALIZZAZIONE GEOGRAFICO-AMMINISTRATIVA	
PVC - LOCALIZZAZIONE GEOGRAFICO-AMMINISTRATIVA ATTUALE	
PVCS - Stato	Italia
PVCR - Regione	Lombardia
PVCP - Provincia	MI
PVCC - Comune	Milano
LDC - COLLOCAZIONE SPECIFICA	
LDCT - Tipologia	monastero
LDCN - Denominazione	Monastero di San Vittore (ex)
UB - UBICAZIONE E DATI PATRIMONIALI	
INV - INVENTARIO	
INVD - Data	1953-
INVN - Numero	8293
STI - STIMA	
STI - STIMA	
COL - COLLEZIONI	
COLD - Denominazione	Collezione di telecomunicazioni del Museo Nazionale della Scienza e della Tecnologia "Leonardo da Vinci"
DT - CRONOLOGIA	
DTZ - CRONOLOGIA GENERICA	
DTZG - Fascia cronologica di riferimento	sec. XIX
DTZS - Frazione cronologica	fine
DTS - CRONOLOGIA SPECIFICA	
DTSI - Da	1895
DTSV - Validita'	post
DTSF - A	1898
DTSL - Validita'	ante
DTM - Motivazione cronologia	documentazione
DTM - Motivazione cronologia	marchio
AU - DEFINIZIONE CULTURALE	
AUT - AUTORE RESPONSABILITA'	
AUTR - Ruolo	costruttore

AUTN - Autore nome scelto	L. M. Ericsson & Co.
AUTA - Dati anagrafici Periodo di attivita'	1876/
AUTH - Sigla per citazione	30000217
AUTM - Motivazione dell'attribuzione	marchio

MT - DATI TECNICI

MTC - Materia e tecnica	legno
MTC - Materia e tecnica	ferro
MTC - Materia e tecnica	ottone
MTC - Materia e tecnica	rame
MTC - Materia e tecnica	cotone
MTC - Materia e tecnica	carbone
MIS - MISURE	
MISU - Unita'	cm
MISA - Altezza	60
MISL - Larghezza	19
MISN - Lunghezza	25
MISV - Specifiche	dimensioni di ingombro compresa la manovella e il gancio per appendere il ricevitore
MIST - Validita'	ca

DA - DATI ANALITICI

DES - DESCRIZIONE

DESO - Oggetto	Questo telefono da muro è costituito da due cassette ispezionabili: quella in basso, in metallo, contiene le batterie di alimentazione del microfono (ora mancanti), quella superiore, in legno, contiene un generatore magneto-elettrico collegato, all'esterno, con una manovella e un gancio commutatore. A giorno sono presenti una suoneria a campanello elettrico con una scatola contenente le bobine e un microfono a carbone tipo Berliner. Appeso al gancio di commutazione è presente un ricevitore con magnete ad U.
UTF - Funzione	Questo telefono permetteva di accedere ai primi servizi di telefonia con centrale a commutazione manuale.
UTM - Modalita' d'uso	Questo telefono funzionava con una batteria locale per l'alimentazione del microfono a carbone (vedi scheda specifica sul microfono Berliner). Il ricevitore elettromagnetico permetteva l'ascolto. Gli organi di chiamata e di avviso (generatore e suoneria) e di conversazione (microfono e ricevitore) erano collegati o cortocircuitati dal gancio commutatore a seconda che si stesse effettuando/ricevendo una chiamata. Per effettuare una chiamata si girava la manovella e la chiamata giungeva in centrale dove l'operatore collegava la linea con l'utente richiesto. Quando si riceveva una chiamata, il segnale prodotto dalla centrale metteva in funzione la suoneria attirando l'attenzione dell'utente chiamato: se questi rispondeva, la centralinista connetteva i due corrispondenti. A fine comunicazione era sufficiente che uno dei due utenti ruotasse la manovella per indicare la fine della conversazione, così che l'operatrice staccava i cordoni di collegamento. Le batterie di alimentazione del microfono venivano sostituite da tecnici specializzati all'incirca ogni 15 giorni.

APF - APPARATO FIGURATIVO

APFT - Tipologia geometrico

APFE - Materia e tecnica di esecuzione dipinto

ISR - ISCRIZIONI

ISRC - Classe di appartenenza documentaria

ISRS - Tecnica di scrittura a incisione

ISRT - Tipo di caratteri numeri

ISRP - Posizione nel coperchio dello sportello della cassetta superiore

ISRI - Trascrizione 1020272

ISR - ISCRIZIONI

ISRC - Classe di appartenenza documentaria

ISRS - Tecnica di scrittura a incisione

ISRT - Tipo di caratteri maiuscolo/ numeri

ISRP - Posizione sul microfono

ISRI - Trascrizione MADE IN SWEDEN BY A.B. L.M. ERICSSON & Co. STOCKHOLM||PATENTED OCT. 29 1895

ISR - ISCRIZIONI

ISRC - Classe di appartenenza documentaria

ISRS - Tecnica di scrittura a stampa su etichetta adesiva

ISRT - Tipo di caratteri maiuscolo/ numeri

ISRP - Posizione sul fianco della cassetta inferiore

ISRI - Trascrizione FS||SERVIZIO AFFARI GENERALI||N° 0325

STM - STEMMI, EMBLEMI, MARCHI

STMC - Classe di appartenenza marchio

STMQ - Qualificazione commerciale

STMI - Identificazione L. M. Ericsson & Co.

STMU - Quantita' 2

STMP - Posizione sulle cassette

STMD - Descrizione L. M. ERICSSON & Co.||Trade Mark||STOCKHOLM

STM - STEMMI, EMBLEMI, MARCHI

STMC - Classe di appartenenza marchio

STMQ - Qualificazione commerciale

STMI - Identificazione L. M. Ericsson & Co.

STMU - Quantita' 1

STMP - Posizione sulla scatola contenente le bobine della suoneria

STMD - Descrizione L. M. ERICSSON & Co.||PATENT||STOCKHOLM

NSC - Notizie storico-critiche

L'uso dei telefoni, a cavallo tra XIX e XX secolo, era riservato ad usi lavorativi, commerciali e militari. Difficilmente il telefono era presente nelle abitazioni. Era usato principalmente da banchieri, agenti

di cambio e dalle ferrovie, seguiti da imprenditori e professionisti.

CO - CONSERVAZIONE

STC - STATO DI CONSERVAZIONE

STCD - Data 2007

STCC - Stato di conservazione buono

TU - CONDIZIONE GIURIDICA E VINCOLI

ACQ - ACQUISIZIONE

ACQT - Tipo acquisizione donazione

CDG - CONDIZIONE GIURIDICA

CDGG - Indicazione generica proprietà privata

DO - FONTI E DOCUMENTI DI RIFERIMENTO

FTA - DOCUMENTAZIONE FOTOGRAFICA

FTAX - Genere documentazione allegata

FTAP - Tipo diapositiva colore

FTAE - Ente proprietario Fondazione Museo Nazionale della Scienza e della Tecnologia "Leonardo da Vinci"

FTAN - Codice identificativo PST-ST110-00033_01

BIB - BIBLIOGRAFIA

BIBX - Genere bibliografia di confronto

BIBA - Autore Annigoni R./ Ferreri P./ Motta G.

BIBD - Anno di edizione 1920

BIBH - Sigla per citazione NR

BIB - BIBLIOGRAFIA

BIBX - Genere bibliografia di confronto

BIBA - Autore Telecomunicazioni voce

BIBD - Anno di edizione 1988

BIBH - Sigla per citazione NR

BIB - BIBLIOGRAFIA

BIBX - Genere bibliografia di confronto

BIBA - Autore Soresini F.

BIBD - Anno di edizione 1995

BIBH - Sigla per citazione NR

AD - ACCESSO AI DATI

ADS - SPECIFICHE DI ACCESSO AI DATI

ADSP - Profilo di accesso 2

ADSM - Motivazione scheda di bene di proprietà privata

CM - COMPILAZIONE

CMP - COMPILAZIONE

CMPD - Data 2007

CMPN - Nome Ranon, Simona

CMPN - Nome Temporelli, Massimo

RSR - Referente scientifico	Brenni, Paolo
FUR - Funzionario responsabile	Sutera, Salvatore
FUR - Funzionario responsabile	Ronzon, Laura
AGG - AGGIORNAMENTO-REVISIONE	
AGGD - Data	2011
AGGN - Nome	Iannone, Vincenzo
AGGE - Ente	Fondazione Museo Nazionale della Scienza e della Tecnologia "Leonardo"
AGGF - Funzionario responsabile	Ronzon, Laura