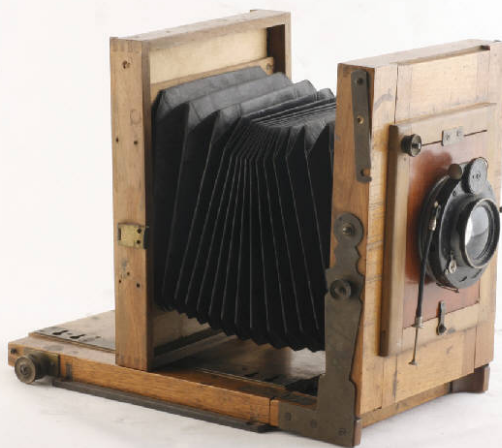


SCHEDA



CD - CODICI

TSK - Tipo scheda PST

LIR - Livello ricerca C

NCT - CODICE UNIVOCO

NCTR - Codice regione 03

NCTN - Numero catalogo generale 00634096

ESC - Ente schedatore R03

ECP - Ente competente S27

AC - ALTRI CODICI

ACC - Altro codice COMFTC/MNST

OG - OGGETTO

OGT - OGGETTO

OGTD - Definizione apparecchio fotografico

OGTT - Tipologia per cinetismi, a soffietto, a lastre

OGTA - Parti e/o accessori obiettivo a fuoco fisso Rodenstock Doppel Anastigmat Heligonal f = 18 cm, 1:5.5, otturatore meccanico Compound con velocità da 1 a 1/250 di secondo e diaframma a iride

CT - CATEGORIA

CTP - Categoria principale industria, manifattura, artigianato

CTA - Altra categoria fotografia

CTC - Parole chiave fotografia cinematografica

CTC - Parole chiave viticolor

LC - LOCALIZZAZIONE GEOGRAFICO-AMMINISTRATIVA

PVC - LOCALIZZAZIONE GEOGRAFICO-AMMINISTRATIVA ATTUALE

PVCS - Stato Italia

PVCR - Regione Lombardia

PVCP - Provincia MI

PVCC - Comune Milano

LDC - COLLOCAZIONE SPECIFICA

LDCT - Tipologia monastero

LDCN - Denominazione	Padiglione Aeronavale
UB - UBICAZIONE E DATI PATRIMONIALI	
INV - INVENTARIO	
INVD - Data	1953-
INVN - Numero	8109
STI - STIMA	
STI - STIMA	
COL - COLLEZIONI	
COLD - Denominazione	Collezione di fotografia e cinematografia del Museo Nazionale della Scienza e della Tecnologia "Leonardo da Vinci"
DT - CRONOLOGIA	
DTZ - CRONOLOGIA GENERICA	
DTZG - Fascia cronologica di riferimento	sec. XX
DTS - CRONOLOGIA SPECIFICA	
DTSI - Da	1949
DTSV - Validita'	ca
DTSF - A	1959
DTSL - Validita'	ca
DTM - Motivazione cronologia	analisi tipologica
AU - DEFINIZIONE CULTURALE	
AUT - AUTORE RESPONSABILITA'	
AUTR - Ruolo	costruttore
AUTN - Autore nome scelto	G. Rodenstock
AUTA - Dati anagrafici Periodo di attivita'	1878/
AUTH - Sigla per citazione	30000303
AUTM - Motivazione dell'attribuzione	marchio
AUTY - Specifiche	obiettivo
MT - DATI TECNICI	
MTC - Materia e tecnica	legno
MTC - Materia e tecnica	ottone
MTC - Materia e tecnica	metallo
MTC - Materia e tecnica	tessuto
MIS - MISURE	
MISU - Unita'	cm
MISA - Altezza	25,5
MISL - Larghezza	18
MISN - Lunghezza	33
MISV - Specifiche	apparecchio chiuso, altezza, cm, 12,5 apparecchio chiuso, larghezza, cm, 25 apparecchio chiuso, lunghezza, cm, 20,5
MIST - Validita'	ca
DA - DATI ANALITICI	

DES - DESCRIZIONE**DESO - Oggetto**

Questo apparecchio fotografico è costituito prevalentemente in legno con soffietto in tessuto. L'apparecchio veniva trasportato ripiegato per minor ingombro e per proteggere il soffietto. Una volta sbloccati i dispositivi metallici che lo tengono ripiegato ed aperta la struttura in legno, si posiziona il soffietto sulle cremagliere e l'apparecchio è pronto per l'uso. Posteriormente veniva inserito il porta lastre, su materiale Viticolor, (mancante) e attraverso due rotelle poste lateralmente era possibile variarne la distanza rispetto all'obiettivo permettendo la messa a fuoco. L'obiettivo è posto frontalmente, inserito su un supporto in legno estraibile. La regolazione dell'apertura del diaframma (indicazioni numeriche da 5,5 a 62) e della velocità dell'otturatore Compound (da 1 a 1/250 di secondo) avvenivano direttamente sui dispositivi stessi. Lo scatto dell'otturatore era attivato tramite un cavetto flessibile collegato all'otturatore stesso. Sulla base sono inserite due placche metalliche che venivano probabilmente utilizzate per fissare l'apparecchio ad un cavalletto.

UTF - Funzione

Questo apparecchio portatile veniva utilizzato per realizzare fotografie cinematiche.

UTM - Modalità d'uso

Una volta aperto l'apparecchio e posizionato il soffietto ci si posiziona davanti al soggetto da fotografare, meglio se poggiando l'apparecchio su un cavalletto. Guardando l'immagine nel vetro smerigliato, si regolano l'inquadratura e la messa a fuoco, mediante i comandi sul cavalletto e le rotelle che regolano lo scorrimento sulla doppia cremagliera. Nel vetro smerigliato compare l'immagine del soggetto, a testa in giù e con destra e sinistra scambiate. A questo punto, si sostituisce il vetro smerigliato con una lastra fotografica e la si scopre, permettendo così alla luce di entrare nella camera oscura, attraverso l'obiettivo. La lastra fotografica viene impressionata con l'immagine desiderata. I tempi di posa erano abbastanza lunghi. Questo apparecchio realizzava negativi in formati abbastanza grandi da poter essere direttamente stampati senza necessità di ingrandimenti.

ISR - ISCRIZIONI**ISRC - Classe di appartenenza**

documentaria

ISRS - Tecnica di scrittura

a incisione su metallo

ISRT - Tipo di caratteri

maiuscolo/ minuscolo/ numeri

ISRP - Posizione

sull'obiettivo

ISRI - Trascrizione

Doppel - Anastigmat "Heligonal" 1:5.5 f = 18cm

ISR - ISCRIZIONI**ISRC - Classe di appartenenza**

documentaria

ISRS - Tecnica di scrittura

a incisione su metallo

ISRT - Tipo di caratteri

maiuscolo

ISRP - Posizione

sull'otturatore

ISRI - Trascrizione

COMPOUND||PATENT

STM - STEMMI, EMBLEMI, MARCHI**STMC - Classe di appartenenza**

marchio

STMQ - Qualificazione

commerciale

STMI - Identificazione

G. Rodenstock

STMP - Posizione	sull'obiettivo
STMD - Descrizione	G. Rodenstock München
CO - CONSERVAZIONE	
STC - STATO DI CONSERVAZIONE	
STCD - Data	2008
STCC - Stato di conservazione	buono
TU - CONDIZIONE GIURIDICA E VINCOLI	
ACQ - ACQUISIZIONE	
ACQT - Tipo acquisizione	donazione
CDG - CONDIZIONE GIURIDICA	
CDGG - Indicazione generica	proprietà privata
DO - FONTI E DOCUMENTI DI RIFERIMENTO	
FTA - DOCUMENTAZIONE FOTOGRAFICA	
FTAX - Genere	documentazione allegata
FTAP - Tipo	fotografia colore
FTAE - Ente proprietario	Fondazione Museo Nazionale della Scienza e della Tecnologia "Leonardo da Vinci"
FTAN - Codice identificativo	PST-ST110-00365_01
FTA - DOCUMENTAZIONE FOTOGRAFICA	
FTAX - Genere	documentazione allegata
FTAP - Tipo	fotografia digitale
FTAE - Ente proprietario	Fondazione Museo Nazionale della Scienza e della Tecnologia "Leonardo da Vinci"
AD - ACCESSO AI DATI	
ADS - SPECIFICHE DI ACCESSO AI DATI	
ADSP - Profilo di accesso	2
ADSM - Motivazione	scheda di bene di proprietà privata
CM - COMPILAZIONE	
CMP - COMPILAZIONE	
CMPD - Data	2008
CMPN - Nome	Ranon, Simona
RSR - Referente scientifico	Brenni, Paolo
FUR - Funzionario responsabile	Sutera, Salvatore
FUR - Funzionario responsabile	Ronzon, Laura
AGG - AGGIORNAMENTO-REVISIONE	
AGGD - Data	2011
AGGN - Nome	Iannone, Vincenzo
AGGE - Ente	Fondazione Museo Nazionale della Scienza e della Tecnologia "Leonardo"
AGGF - Funzionario	

responsabile

Ronzon, Laura

AN - ANNOTAZIONI