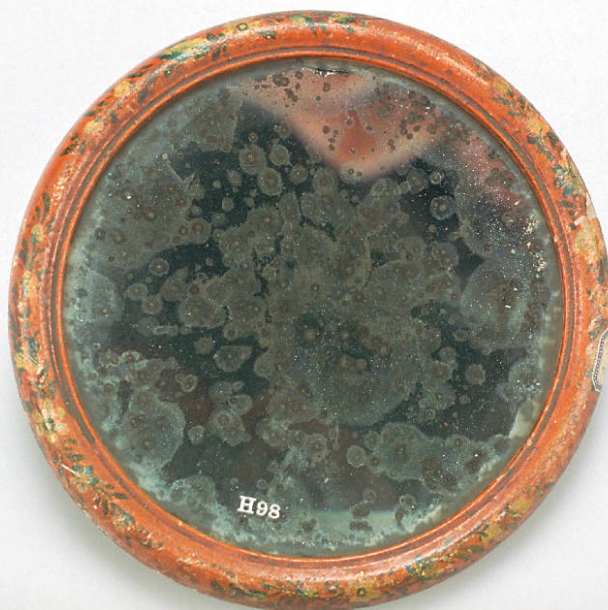


SCHEDA



CD - CODICI

TSK - Tipo scheda PST

LIR - Livello ricerca C

NCT - CODICE UNIVOCO

NCTR - Codice regione 03

NCTN - Numero catalogo generale 01966526

ESC - Ente schedatore R03

ECP - Ente competente S27

OG - OGGETTO

OGT - OGGETTO

OGTD - Definizione Specchio

OGTT - Tipologia concavo di vetro amalgamato

CT - CATEGORIA

CTP - Categoria principale ottica

CTC - Parole chiave riflessione della luce

CTC - Parole chiave angolo di incidenza

CTC - Parole chiave catottrica

LC - LOCALIZZAZIONE GEOGRAFICO-AMMINISTRATIVA

PVC - LOCALIZZAZIONE GEOGRAFICO-AMMINISTRATIVA ATTUALE

PVCS - Stato Italia

PVCR - Regione Lombardia

PVCP - Provincia PV

PVCC - Comune Pavia

LDC - COLLOCAZIONE SPECIFICA

LDCT - Tipologia	palazzo
LDCQ - Qualificazione	universitario
LDCN - Denominazione	Università degli Studi di Pavia
LDCU - Denominazione spazio viabilistico	Corso Strada Nuova, 65
LDCM - Denominazione raccolta	Museo per la Storia dell'Università
LDCS - Specifiche	Gabinetto di Fisica di Alessandro Volta

UB - UBICAZIONE E DATI PATRIMONIALI

INV - INVENTARIO

INVD - Data 1980- 1999

INVN - Numero H98

INV - INVENTARIO

INVD - Data 1845- 1859

INVN - Numero 691

INV - INVENTARIO

INVD - Data NR

INVN - Numero 346

STI - STIMA

COL - COLLEZIONI

COLD - Denominazione Gabinetto di Fisica di Alessandro Volta

COLC - Nome del collezionista Alessandro Volta

COL - COLLEZIONI

COLD - Denominazione Collezione della Sezione di Fisica del Museo per la Storia dell'Università

DT - CRONOLOGIA

DTZ - CRONOLOGIA GENERICA

DTZG - Fascia cronologica di riferimento sec. XVIII

DTZS - Frazione cronologica fine

DTM - Motivazione cronologia analisi storica

DTM - Motivazione cronologia fonte archivistica

MT - DATI TECNICI

MTC - Materia e tecnica vetro

MTC - Materia e tecnica amalgama

MTC - Materia e tecnica legno

MIS - MISURE

MISU - Unita' cm

MISD - Diametro 22,5

DA - DATI ANALITICI

DES - DESCRIZIONE

Lo specchio concavo è costituito da una porzione di superficie sferica

DESO - Oggetto	di vetro, ricoperta di amalgama sulla parte convessa esterna. Si possono perciò ottenere le immagini di un oggetto, per riflessione dalla superficie concava. La dimensione dell'immagine e la posizione in cui essa si forma dipendono dalla posizione dell'oggetto rispetto allo specchio. Lo specchio è circondato da una cornice di legno dipinto e decorato.
UTF - Funzione	Lo strumento era di impiego didattico, per lo studio della legge della riflessione. Lo specchio, per la legge della riflessione, dà un'immagine virtuale diritta e ingrandita di un oggetto che si trovi tra il fuoco e lo specchio, un'immagine reale, capovolta e rimpicciolita di un oggetto la cui distanza dallo specchio sia maggiore della distanza focale
UTM - Modalità d'uso	
CO - CONSERVAZIONE	
STC - STATO DI CONSERVAZIONE	
STCD - Data	2008
STCC - Stato di conservazione	buono
TU - CONDIZIONE GIURIDICA E VINCOLI	
CDG - CONDIZIONE GIURIDICA	
CDGG - Indicazione generica	proprietà Ente pubblico non territoriale
CDGS - Indicazione specifica	Università degli Studi di Pavia
CDGI - Indirizzo	Corso Strada Nuova, 65 - 27100 Pavia
DO - FONTI E DOCUMENTI DI RIFERIMENTO	
FTA - DOCUMENTAZIONE FOTOGRAFICA	
FTAX - Genere	documentazione esistente
FTAP - Tipo	fotografia colore
FTAN - Codice identificativo	PST-8e020-00081_01
FTA - DOCUMENTAZIONE FOTOGRAFICA	
FTAX - Genere	documentazione allegata
FTAP - Tipo	fotografia colore
FTAN - Codice identificativo	PST-8e020-00081_02
BIB - BIBLIOGRAFIA	
BIBX - Genere	bibliografia specifica
BIBA - Autore	Strumenti Alessandro
BIBD - Anno di edizione	2002
BIBH - Sigla per citazione	NR
BSE - BIBLIOGRAFIA SU SUPPORTO ELETTRONICO	
BSEX - Genere	bibliografia specifica
BSES - Tipo di supporto	CD-ROM
BSEA - Autore/Curatore dell'opera	Falomo L./ Bevilacqua F.
BSET - Titolo dell'opera	Alessandro Volta filosofo della natura
BSEL - Luogo di edizione	Milano
BSEE - Editore/Produttore	

/Distributore	Hoeppli
BSED - Data di edizione	2005
BSE - BIBLIOGRAFIA SU SUPPORTO ELETTRONICO	
BSEX - Genere	bibliografia specifica
BSES - Tipo di supporto	risorsa digitale remota
BSEA - Autore/Curatore dell'opera	Falomo, L.
BSET - Titolo dell'opera	Il gabinetto di fisica di Alessandro Volta
BSEN - Edizione	Gabinetto Fisica
BSEI - Indirizzo di rete	http://ppp.unipv.it/web/
AD - ACCESSO AI DATI	
ADS - SPECIFICHE DI ACCESSO AI DATI	
ADSP - Profilo di accesso	1
ADSM - Motivazione	scheda contenente dati liberamente accessibili
CM - COMPILAZIONE	
CMP - COMPILAZIONE	
CMPD - Data	2008
CMPN - Nome	Boffelli, Fabrizio
RSR - Referente scientifico	Falomo, Lidia
RSR - Referente scientifico	Berzero, Antonella
RSR - Referente scientifico	Garbarino, Carla
FUR - Funzionario responsabile	Mazzarello, Paolo