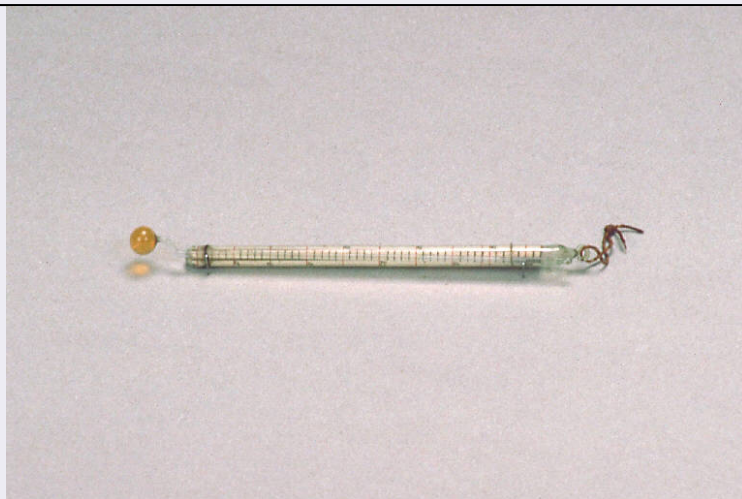


SCHEDA



CD - CODICI

TSK - Tipo scheda PST

LIR - Livello ricerca C

NCT - CODICE UNIVOCO

NCTR - Codice regione 03

NCTN - Numero catalogo generale 01966564

ESC - Ente schedatore R03

ECP - Ente competente S27

OG - OGGETTO

OGT - OGGETTO

OGTD - Definizione Termometro

OGTT - Tipologia ad alcool

CT - CATEGORIA

CTP - Categoria principale termologia

CTC - Parole chiave temperatura

CTC - Parole chiave dilatazione termica

CTC - Parole chiave termoscopio

LC - LOCALIZZAZIONE GEOGRAFICO-AMMINISTRATIVA

PVC - LOCALIZZAZIONE GEOGRAFICO-AMMINISTRATIVA ATTUALE

PVCS - Stato Italia

PVCR - Regione Lombardia

PVCP - Provincia PV

PVCC - Comune Pavia

LDC - COLLOCAZIONE SPECIFICA

LDCT - Tipologia palazzo

LDCQ - Qualificazione universitario

LDCN - Denominazione Università degli Studi di Pavia

LDCU - Denominazione spazio viabilistico Corso Strada Nuova, 65

LDCM - Denominazione raccolta	Museo per la Storia dell'Università
LDCS - Specifiche	Gabinetto di Fisica di Alessandro Volta
UB - UBICAZIONE E DATI PATRIMONIALI	
INV - INVENTARIO	
INVD - Data	1980- 1999
INVN - Numero	G23
INV - INVENTARIO	
INVD - Data	1845- 1859
INVN - Numero	355
STI - STIMA	
COL - COLLEZIONI	
COLD - Denominazione	Gabinetto di Fisica di Alessandro Volta
COLC - Nome del collezionista	Alessandro Volta
COL - COLLEZIONI	
COLD - Denominazione	Collezione della Sezione di Fisica del Museo per la Storia dell'Università
DT - CRONOLOGIA	
DTZ - CRONOLOGIA GENERICA	
DTZG - Fascia cronologica di riferimento	sec. XIX
DTZS - Frazione cronologica	primo quarto
DTM - Motivazione cronologia	analisi storica
DTM - Motivazione cronologia	fonte archivistica
MT - DATI TECNICI	
MTC - Materia e tecnica	alcool
MTC - Materia e tecnica	vetro
MTC - Materia e tecnica	carta
MIS - MISURE	
MISU - Unita'	cm
MISA - Altezza	16
DA - DATI ANALITICI	
DES - DESCRIZIONE	
DESO - Oggetto	Il termometro a liquido consiste di un tubo capillare di vetro collegato ad un bulbo dello stesso materiale. Esso è parzialmente riempito di alcool. Al tubo è legato con filo metallico un altro tubo di vetro nel quale si trova un foglio di carta arrotolato sul quale si trova la scala graduata manoscritta. Questa è suddivisa in gradi e va da -10° a +35°. Le temperature sono marcate ogni 5°. La scala porta anche le seguenti scritte in inchiostro nero: fra -10° e -5° "Freddissimo"; a 0° "Ghiaccio"; a 10° "Temperato"; a 20° "Caldo"; fra 25° e 30° "Bagni"; a 35° "Caldissimo". L'alcool è colorato di giallo.
	All'aumentare della temperatura, a causa della maggior dilatazione del liquido rispetto a quella del vetro, il liquido sale nel capillare. La

UTM - Modalita' d'uso

differenza tra il livello iniziale e quello finale è proporzionale alla differenza di temperatura che ha provocato la dilatazione. Ciascun termometro deve essere tarato in modo che, per una certa dilatazione, si legga sempre sulla scala la stessa temperatura e che due termometri diversi nelle stesse condizioni segnino la stessa temperatura. A questo scopo si scelgono dei fenomeni fisici che, fissate certe condizioni, avvengono sempre alla stessa temperatura. Tali sono i cambiamenti di stato, ad esempio la fusione del ghiaccio e l'ebollizione dell'acqua alla pressione di una atmosfera.

CO - CONSERVAZIONE**STC - STATO DI CONSERVAZIONE**

STCD - Data 2008

STCC - Stato di conservazione buono

TU - CONDIZIONE GIURIDICA E VINCOLI**CDG - CONDIZIONE GIURIDICA**

CDGG - Indicazione generica proprietà Ente pubblico non territoriale

CDGS - Indicazione specifica Università degli Studi di Pavia

CDGI - Indirizzo Corso Strada Nuova, 65 - 27100 Pavia

DO - FONTI E DOCUMENTI DI RIFERIMENTO**FTA - DOCUMENTAZIONE FOTOGRAFICA**

FTAX - Genere documentazione esistente

FTAP - Tipo fotografia colore

FTAN - Codice identificativo PST-8e020-00119_01

FTA - DOCUMENTAZIONE FOTOGRAFICA

FTAX - Genere documentazione allegata

FTAP - Tipo fotografia colore

FTAN - Codice identificativo PST-8e020-00119_02

BIB - BIBLIOGRAFIA

BIBX - Genere bibliografia specifica

BIBA - Autore Strumenti Alessandro

BIBD - Anno di edizione 2002

BIBH - Sigla per citazione NR

BSE - BIBLIOGRAFIA SU SUPPORTO ELETTRONICO

BSEX - Genere bibliografia specifica

BSES - Tipo di supporto CD-ROM

BSEA - Autore/Curatore dell'opera Falomo L./ Bevilacqua F.

BSET - Titolo dell'opera Alessandro Volta filosofo della natura

BSEL - Luogo di edizione Milano

BSEE - Editore/Produttore /Distributore Hoepli

BSED - Data di edizione 2005

BSE - BIBLIOGRAFIA SU SUPPORTO ELETTRONICO

BSEX - Genere	bibliografia specifica
BSES - Tipo di supporto	risorsa digitale remota
BSEA - Autore/Curatore dell'opera	Falomo, L.
BSET - Titolo dell'opera	Il gabinetto di fisica di Alessandro Volta
BSEN - Edizione	Gabinetto Fisica
BSEI - Indirizzo di rete	http://ppp.unipv.it/web/

AD - ACCESSO AI DATI

ADS - SPECIFICHE DI ACCESSO AI DATI

ADSP - Profilo di accesso	1
ADSM - Motivazione	scheda contenente dati liberamente accessibili

CM - COMPILAZIONE

CMP - COMPILAZIONE

CMPD - Data	2008
CMPN - Nome	Boffelli, Fabrizio
RSR - Referente scientifico	Falomo, Lidia
RSR - Referente scientifico	Berzero, Antonella
RSR - Referente scientifico	Garbarino, Carla
FUR - Funzionario responsabile	Mazzarello, Paolo