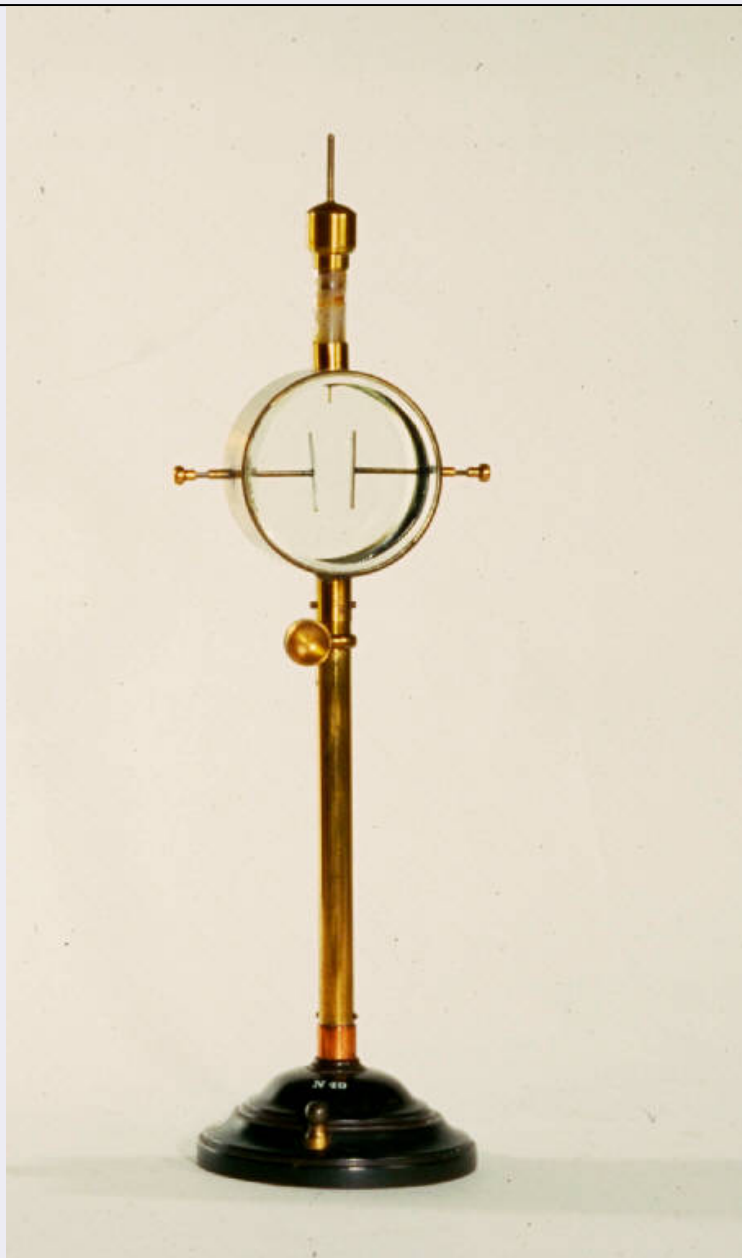


SCHEDA



CD - CODICI

TSK - Tipo scheda PST

LIR - Livello ricerca C

NCT - CODICE UNIVOCO

NCTR - Codice regione 03

NCTN - Numero catalogo generale 01966585

ESC - Ente schedatore R03

ECP - Ente competente S27

OG - OGGETTO

OGT - OGGETTO

OGTD - Definizione Elettroscopio

OGTT - Tipologia a foglie d'oro

CT - CATEGORIA

CTP - Categoria principale	elettricità e magnetismo
CTC - Parole chiave	induzione elettrostatica
CTC - Parole chiave	elettrizzazione
LC - LOCALIZZAZIONE GEOGRAFICO-AMMINISTRATIVA	
PVC - LOCALIZZAZIONE GEOGRAFICO-AMMINISTRATIVA ATTUALE	
PVCS - Stato	Italia
PVCR - Regione	Lombardia
PVCP - Provincia	PV
PVCC - Comune	Pavia
LDC - COLLOCAZIONE SPECIFICA	
LDCT - Tipologia	palazzo
LDCQ - Qualificazione	universitario
LDCN - Denominazione	Università degli Studi di Pavia
LDCU - Denominazione spazio viabilistico	Corso Strada Nuova, 65
LDCM - Denominazione raccolta	Museo per la Storia dell'Università
UB - UBICAZIONE E DATI PATRIMONIALI	
INV - INVENTARIO	
INVD - Data	1980- 1999
INVN - Numero	N49
STI - STIMA	
COL - COLLEZIONI	
COLD - Denominazione	Gabinetto di Fisica dell'Ottocento
COL - COLLEZIONI	
COLD - Denominazione	Collezione della Sezione di Fisica del Museo per la Storia dell'Università
DT - CRONOLOGIA	
DTZ - CRONOLOGIA GENERICA	
DTZG - Fascia cronologica di riferimento	sec. XX
DTZS - Frazione cronologica	inizio
DTM - Motivazione cronologia	analisi storica
DTM - Motivazione cronologia	fonte archivistica
MT - DATI TECNICI	
MTC - Materia e tecnica	vetro
MTC - Materia e tecnica	metallo
MIS - MISURE	
MISU - Unita'	cm
MISA - Altezza	51
MISV - Specifiche	Base, diametro, cm. 10.
DA - DATI ANALITICI	
DES - DESCRIZIONE	

DESO - Oggetto	L'asta cuneiforme a cui venivano attaccate le foglie d'oro (entrambe mancanti) è completamente inserita tra i due piattelli che formano la parte interna terminale delle aste. Questo potrebbe essere dovuto ad un motivo di praticità nel momento in cui si voleva trasportare lo strumento. Infatti in questo caso i piattelli venivano posti in prossimità del cuneo così che le foglie potessero aderire allo stesso e venire completamente protette dai piattelli metallici. La cassa esterna, di forma circolare, risulta essere completamente in metallo e quindi formata da materiale conduttore.
UTM - Modalità d'uso	Questo strumento può funzionare sia con una singola foglia d'oro sia con due foglie d'oro. Nel primo caso si utilizza una sola bacchetta e si sfrutta il fenomeno dell'induzione elettrostatica per far variare la sensibilità del dispositivo. Nel secondo caso è necessario utilizzare entrambe le asticelle laterali. In questo caso i due piattelli sono disposti simmetricamente rispetto alle foglie che giacciono al loro interno. Le foglie si respingono per repulsione elettrostatica e i piattelli servono per variare la sensibilità; maggiore è la distanza tra i piattelli minore è la sensibilità.

CO - CONSERVAZIONE

STC - STATO DI CONSERVAZIONE	
STCD - Data	2008
STCC - Stato di conservazione	buono

TU - CONDIZIONE GIURIDICA E VINCOLI

CDG - CONDIZIONE GIURIDICA	
CDGG - Indicazione generica	proprietà Ente pubblico non territoriale
CDGS - Indicazione specifica	Università degli Studi di Pavia
CDGI - Indirizzo	Corso Strada Nuova, 65 - 27100 Pavia

DO - FONTI E DOCUMENTI DI RIFERIMENTO

FTA - DOCUMENTAZIONE FOTOGRAFICA	
FTAX - Genere	documentazione esistente
FTAP - Tipo	fotografia colore
FTAN - Codice identificativo	PST-8e020-00140_01

FTA - DOCUMENTAZIONE FOTOGRAFICA	
FTAX - Genere	documentazione allegata
FTAP - Tipo	fotografia colore
FTAN - Codice identificativo	PST-8e020-00140_02

BIB - BIBLIOGRAFIA	
BIBX - Genere	bibliografia di confronto
BIBA - Autore	Bellodi G./ Brenni P./ De Luca M.T.
BIBD - Anno di edizione	NR
BIBH - Sigla per citazione	NR

BIB - BIBLIOGRAFIA	
BIBX - Genere	bibliografia specifica
BIBA - Autore	Volpi Angela

BIBD - Anno di edizione	NR
BIBH - Sigla per citazione	NR
AD - ACCESSO AI DATI	
ADS - SPECIFICHE DI ACCESSO AI DATI	
ADSP - Profilo di accesso	1
ADSM - Motivazione	scheda contenente dati liberamente accessibili
CM - COMPILAZIONE	
CMP - COMPILAZIONE	
CMPD - Data	2008
CMPN - Nome	Boffelli, Fabrizio
RSR - Referente scientifico	Falomo, Lidia
RSR - Referente scientifico	Berzero, Antonella
RSR - Referente scientifico	Garbarino, Carla
FUR - Funzionario responsabile	Mazzarello, Paolo