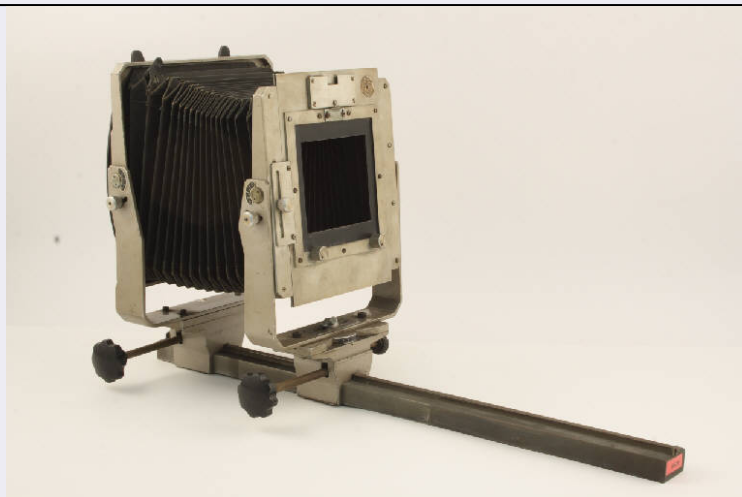


SCHEDA



CD - CODICI

TSK - Tipo scheda PST

LIR - Livello ricerca C

NCT - CODICE UNIVOCO

NCTR - Codice regione 03

NCTN - Numero catalogo generale 01985484

ESC - Ente schedatore R03

ECP - Ente competente S27

AC - ALTRI CODICI

ACC - Altro codice COMFTC/MNST

OG - OGGETTO

OGT - OGGETTO

OGTD - Definizione banco ottico

OGTT - Tipologia a soffietto

CT - CATEGORIA

CTP - Categoria principale industria, manifattura, artigianato

CTA - Altra categoria fotografia

CTC - Parole chiave banco ottico

LC - LOCALIZZAZIONE GEOGRAFICO-AMMINISTRATIVA

PVC - LOCALIZZAZIONE GEOGRAFICO-AMMINISTRATIVA ATTUALE

PVCS - Stato Italia

PVCR - Regione Lombardia

PVCP - Provincia MI

PVCC - Comune Milano

LDC - COLLOCAZIONE SPECIFICA

LDCT - Tipologia monastero

LDCN - Denominazione Padiglione Aeronavale

UB - UBICAZIONE E DATI PATRIMONIALI

INV - INVENTARIO

INVD - Data	1953-
INVN - Numero	9629
STI - STIMA	
COL - COLLEZIONI	
COLD - Denominazione	Collezione di fotografia e cinematografia del Museo Nazionale della Scienza e della Tecnologia "Leonardo da Vinci"
LA - ALTRE LOCALIZZAZIONI GEOGRAFICO-AMMINISTRATIVE	
TCL - Tipo di localizzazione	luogo di provenienza
PRV - LOCALIZZAZIONE GEOGRAFICO-AMMINISTRATIVA	
PRVS - Stato	Italia
PRVR - Regione	Lombardia
PRVP - Provincia	MI
PRVC - Comune	Milano
PRC - COLLOCAZIONE SPECIFICA	
PRCD - Denominazione	Foto Saporetti
DT - CRONOLOGIA	
DTZ - CRONOLOGIA GENERICA	
DTZG - Fascia cronologica di riferimento	sec. XX
DTS - CRONOLOGIA SPECIFICA	
DTSI - Da	1970
DTSV - Validita'	ca
DTSF - A	1980
DTSL - Validita'	ca
DTM - Motivazione cronologia	analisi tipologica
AU - DEFINIZIONE CULTURALE	
ATB - AMBITO CULTURALE	
ATBD - Denominazione	manifattura
ATBR - Ruolo	esecuzione
ATBM - Motivazione dell'attribuzione	analisi stilistica
MT - DATI TECNICI	
MTC - Materia e tecnica	metallo
MTC - Materia e tecnica	plastica
MTC - Materia e tecnica	cartoncino
MIS - MISURE	
MISU - Unita'	cm
MISA - Altezza	33
MISL - Larghezza	26
MISV - Specifiche	apparecchio con soffietto chiuso, lunghezza, cm, 14 asta del banco ottico, lunghezza, cm, 60
MIST - Validita'	ca
DA - DATI ANALITICI	
DES - DESCRIZIONE	

DESO - Oggetto	Apparecchio fotografico da studio in metallo con soffietto in cartone ricoperto in pelle, montato su una monorotaia ovvero un'asta a sezione rettangolare in metallo. L'apparecchio fotografico è costituito da due telai in metallo a sezione quadrata con snodo (frontale e dorso),posti parallelamente tra loro e uniti dal soffietto. Il telaio posteriore (dorso) dovrebbe portare uno specchio smerigliato ora mancante. Sul telaio sono fissati dei supporti per l'inserimento delle lastre fotografiche. Al centro del telaio anteriore si ha un porta obiettivo ad altezza regolabile con viti per il fissaggio. L'ottica è mancante. I due telai sono inseriti sulla monorotaia, nella parte bassa, mediante due supporti in metallo che possono scorrere lungo l'asta agendo su apposite rotelle poste lateralmente. Mediante altre due rotelle è possibile invece regolare l'inclinazione dei telai (basculaggio).
UTF - Funzione	Apparecchio fotografico da studio, permetteva la realizzazione di formati fino a 13x18 cm. Utilizzato da fotografi professionisti.
CO - CONSERVAZIONE	
STC - STATO DI CONSERVAZIONE	
STCD - Data	2009
STCC - Stato di conservazione	buono
TU - CONDIZIONE GIURIDICA E VINCOLI	
ACQ - ACQUISIZIONE	
ACQT - Tipo acquisizione	donazione
CDG - CONDIZIONE GIURIDICA	
CDGG - Indicazione generica	proprietà privata
DO - FONTI E DOCUMENTI DI RIFERIMENTO	
FTA - DOCUMENTAZIONE FOTOGRAFICA	
FTAX - Genere	documentazione allegata
FTAP - Tipo	fotografia digitale
FTAA - Autore	Colombo, Rodolfo
FTAD - Data	2010/00/00
FTAE - Ente proprietario	Fondazione Museo Nazionale della Scienza e della Tecnologia "Leonardo da Vinci"
FTAN - Codice identificativo	PST-ST110-00686_01
FTA - DOCUMENTAZIONE FOTOGRAFICA	
FTAX - Genere	documentazione allegata
FTAP - Tipo	fotografia digitale
FTAA - Autore	Colombo, Rodolfo
FTAD - Data	2010/00/00
FTAE - Ente proprietario	Fondazione Museo Nazionale della Scienza e della Tecnologia "Leonardo da Vinci"
FTA - DOCUMENTAZIONE FOTOGRAFICA	
FTAX - Genere	documentazione allegata
FTAP - Tipo	fotografia digitale
FTAA - Autore	Colombo, Rodolfo
FTAD - Data	2010/00/00

FTAE - Ente proprietario	Fondazione Museo Nazionale della Scienza e della Tecnologia "Leonardo da Vinci"
FTA - DOCUMENTAZIONE FOTOGRAFICA	
FTAX - Genere	documentazione allegata
FTAP - Tipo	fotografia digitale
FTAA - Autore	Colombo, Rodolfo
FTAD - Data	2010/00/00
FTAE - Ente proprietario	Fondazione Museo Nazionale della Scienza e della Tecnologia "Leonardo da Vinci"
FTA - DOCUMENTAZIONE FOTOGRAFICA	
FTAX - Genere	documentazione allegata
FTAP - Tipo	fotografia digitale
FTAA - Autore	Colombo, Rodolfo
FTAD - Data	2010/00/00
FTAE - Ente proprietario	Fondazione Museo Nazionale della Scienza e della Tecnologia "Leonardo da Vinci"
FTA - DOCUMENTAZIONE FOTOGRAFICA	
FTAX - Genere	documentazione allegata
FTAP - Tipo	fotografia digitale
FTAA - Autore	Colombo, Rodolfo
FTAD - Data	2010/00/00
FTAE - Ente proprietario	Fondazione Museo Nazionale della Scienza e della Tecnologia "Leonardo da Vinci"
BIB - BIBLIOGRAFIA	
BIBX - Genere	bibliografia di confronto
BIBA - Autore	Hedgco J.
BIBD - Anno di edizione	1976
BIBH - Sigla per citazione	NR
BIBN - V., pp., nn.	p.37
AD - ACCESSO AI DATI	
ADS - SPECIFICHE DI ACCESSO AI DATI	
ADSP - Profilo di accesso	2
ADSM - Motivazione	scheda di bene di proprietà privata
CM - COMPILAZIONE	
CMP - COMPILAZIONE	
CMPD - Data	2009
CMPN - Nome	Ranon, Simona
RSR - Referente scientifico	Brenni, Paolo
FUR - Funzionario responsabile	Sutera, Salvatore
FUR - Funzionario responsabile	Ronzon, Laura
AGG - AGGIORNAMENTO-REVISIONE	
AGGD - Data	2011

AGGN - Nome	Iannone, Vincenzo
AGGE - Ente	Fondazione Museo Nazionale della Scienza e della Tecnologia "Leonardo"
AGGF - Funzionario responsabile	Ronzon, Laura