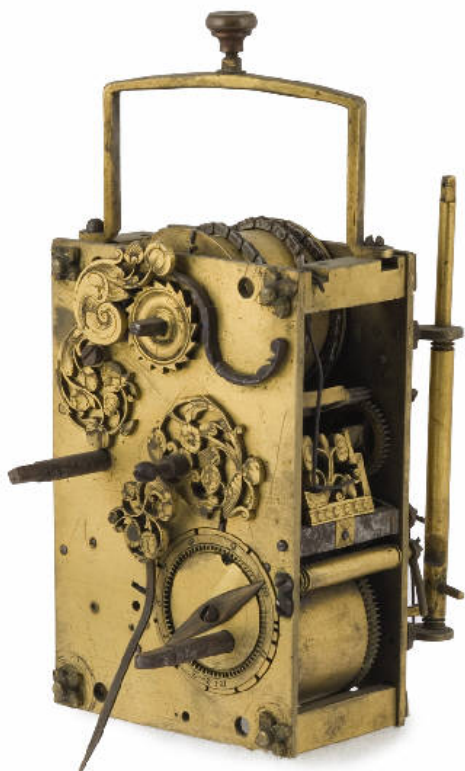


SCHEDA



CD - CODICI

TSK - Tipo scheda PST

LIR - Livello ricerca C

NCT - CODICE UNIVOCO

NCTR - Codice regione 03

NCTN - Numero catalogo generale 01985256

ESC - Ente schedatore R03

ECP - Ente competente S27

AC - ALTRI CODICI

ACC - Altro codice COARTORO/MNST

OG - OGGETTO

OGT - OGGETTO

OGTD - Definizione movimento di pendola

OGTT - Tipologia da viaggio

OGA - ALTRA DEFINIZIONE OGGETTO

OGAD - Definizione pendule

OGAS - Tipologia	pour officier
OGAL - Codice lingua	FRA
OGA - ALTRA DEFINIZIONE OGGETTO	
OGAD - Definizione	officier
OGAL - Codice lingua	FRA
CT - CATEGORIA	
CTP - Categoria principale	industria, manifattura, artigianato
CTA - Altra categoria	orologeria
CTC - Parole chiave	platina
CTC - Parole chiave	Orologeria meccanica
LC - LOCALIZZAZIONE GEOGRAFICO-AMMINISTRATIVA	
PVC - LOCALIZZAZIONE GEOGRAFICO-AMMINISTRATIVA ATTUALE	
PVCS - Stato	Italia
PVCR - Regione	Lombardia
PVCP - Provincia	MI
PVCC - Comune	Milano
LDC - COLLOCAZIONE SPECIFICA	
LDCT - Tipologia	monastero
LDCN - Denominazione	Monastero di San Vittore (ex)
UB - UBICAZIONE E DATI PATRIMONIALI	
INV - INVENTARIO	
INVD - Data	1953-
INVN - Numero	3886
STI - STIMA	
STI - STIMA	
COL - COLLEZIONI	
COLD - Denominazione	Collezione Pinardi
COL - COLLEZIONI	
COLD - Denominazione	Collezione di orologeria del Museo Nazionale della Scienza e della Tecnologia "Leonardo da Vinci"
LA - ALTRE LOCALIZZAZIONI GEOGRAFICO-AMMINISTRATIVE	
TCL - Tipo di localizzazione	luogo di provenienza
PRV - LOCALIZZAZIONE GEOGRAFICO-AMMINISTRATIVA	
PRVS - Stato	Italia
DT - CRONOLOGIA	
DTZ - CRONOLOGIA GENERICA	
DTZG - Fascia cronologica di riferimento	sec. XVIII
DTS - CRONOLOGIA SPECIFICA	
DTSI - Da	1700
DTSF - A	1799
DTM - Motivazione cronologia	analisi stilistica
AU - DEFINIZIONE CULTURALE	

ATB - AMBITO CULTURALE

ATBD - Denominazione	ambito italiano
ATBR - Ruolo	esecuzione
ATBM - Motivazione dell'attribuzione	analisi stilistica

MT - DATI TECNICI

MTC - Materia e tecnica	ottone
MTC - Materia e tecnica	ferro

MIS - MISURE

MISU - Unita'	cm
MISA - Altezza	16,5
MISL - Larghezza	8
MISN - Lunghezza	9
MIST - Validita'	ca

MIS - MISURE

MISU - Unita'	kg
MISG - Peso	1
MIST - Validita'	ca

DA - DATI ANALITICI**DES - DESCRIZIONE****DESO - Oggetto**

Struttura con forma a parallelepipedo principalmente di ottone e parti realizzate in ferro. Platine anteriore e posteriore quadrangolari raccordate da sostegni a sezione quadrangolare agli angoli. La platina posteriore è dotata di lamine a decoro traforate e incise a motivo fitomorfo con andamento a voluta: rameggi uniti a boccioli, fogliame e fiori, sia a contatto sia a sbalzo, piazzati a ornamento dei congegni. regolazione della suoneria con ghiera dentellata e numerazione in cifre arabe sulla cornice esterna. Sul lato sinistro piccolo elemento tornito a balaustro fissato a una sola platina. Sul lato destro piccola piastra traforata e incisa con motivo che riprende il decoro della platina. Maniglia per il trasporto a sezione quadrangolare fissata ad angoli opposti superiori. Pomolo modanato sommitale. Quadrante e indicazione delle ore mancanti. Scappamento a verga regolato da bilanciere. Bariletti fissi e lisci. Conoioide a catena. Carica a chiavetta.

APF - APPARATO FIGURATIVO

APFT - Tipologia	fitomorfo
APFE - Materia e tecnica di esecuzione	ottone/incisione/intaglio

ISR - ISCRIZIONI

ISRC - Classe di appartenenza	inventariale
ISRL - Lingua	ITA
ISRS - Tecnica di scrittura	a incisione e stampa su targhetta di metallo
ISRP - Posizione	platina
ISRI - Trascrizione	MUSEO SCIENZA/ 3886/ MILANO

CO - CONSERVAZIONE**STC - STATO DI CONSERVAZIONE**

STCD - Data	2008
STCC - Stato di conservazione	discreto
STCS - Indicazioni specifiche	elementi mancanti: quadrante, lancette delle ore e dei minuti. Congegni ossidati
TU - CONDIZIONE GIURIDICA E VINCOLI	
ACQ - ACQUISIZIONE	
ACQT - Tipo acquisizione	donazione
CDG - CONDIZIONE GIURIDICA	
CDGG - Indicazione generica	proprietà privata
DO - FONTI E DOCUMENTI DI RIFERIMENTO	
FTA - DOCUMENTAZIONE FOTOGRAFICA	
FTAX - Genere	documentazione allegata
FTAP - Tipo	fotografia digitale
FTAA - Autore	Ricci, Moira
FTAD - Data	2010/02/00
FTAE - Ente proprietario	Fondazione Museo Nazionale della Scienza e della Tecnologia "Leonardo da Vinci"
FTAN - Codice identificativo	PST-ST130-00049_01
FTA - DOCUMENTAZIONE FOTOGRAFICA	
FTAX - Genere	documentazione allegata
FTAP - Tipo	fotografia digitale
FTAA - Autore	Ricci, Moira
FTAD - Data	2010/02/00
FTAE - Ente proprietario	Fondazione Museo Nazionale della Scienza e della Tecnologia "Leonardo da Vinci"
FTA - DOCUMENTAZIONE FOTOGRAFICA	
FTAX - Genere	documentazione allegata
FTAP - Tipo	fotografia digitale
FTAA - Autore	Ricci, Moira
FTAD - Data	2010/02/00
FTAE - Ente proprietario	Fondazione Museo Nazionale della Scienza e della Tecnologia "Leonardo da Vinci"
BIB - BIBLIOGRAFIA	
BIBX - Genere	bibliografia di confronto
BIBA - Autore	Lenner A.
BIBD - Anno di edizione	2005
BIBH - Sigla per citazione	NR
BIBN - V., pp., nn.	pp. 241-251
BIB - BIBLIOGRAFIA	
BIBX - Genere	bibliografia di confronto
BIBA - Autore	Misura Tempo
BIBD - Anno di edizione	2005

BIBH - Sigla per citazione	NR
BIBN - V., pp., nn.	pp. 509-542
AD - ACCESSO AI DATI	
ADS - SPECIFICHE DI ACCESSO AI DATI	
ADSP - Profilo di accesso	2
ADSM - Motivazione	scheda di bene di proprietà privata
CM - COMPILAZIONE	
CMP - COMPILAZIONE	
CMPD - Data	2008
CMPN - Nome	Ratti, Rosanna
RSR - Referente scientifico	Brenni, Paolo
FUR - Funzionario responsabile	Sutera, Salvatore
FUR - Funzionario responsabile	Ronzon, Laura
AGG - AGGIORNAMENTO-REVISIONE	
AGGD - Data	2011
AGGN - Nome	Iannone, Vincenzo
AGGE - Ente	Fondazione Museo Nazionale della Scienza e della Tecnologia "Leonardo
AGGF - Funzionario responsabile	Ronzon, Laura
AN - ANNOTAZIONI	