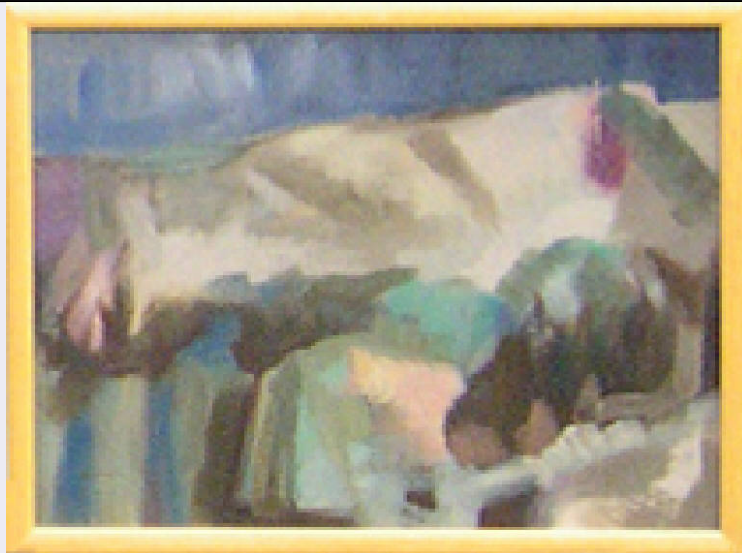


SCHEDA



CD - CODICI

TSK - Tipo di scheda OAC

LIR - Livello ricerca P

NCT - CODICE UNIVOCO

NCTR - Codice regione 03

NCTN - Numero catalogo generale 02040489

ESC - Ente schedatore R03

ECP - Ente competente S27

AU - DEFINIZIONE CULTURALE

AUT - AUTORE

AUTN - Nome scelto Ajmone Giuseppe

AUTA - Dati anagrafici 1923-2005

AUTH - Sigla per citazione 20000001

OG - OGGETTO

OGT - OGGETTO

OGTD - Definizione dipinto

SGT - IDENTIFICAZIONE TITOLO/SOGGETTO

SGTT - Titolo dell'opera Paesaggio

SGTI - Identificazione del soggetto Paesaggio

LC - LOCALIZZAZIONE

PVC - LOCALIZZAZIONE GEOGRAFICO-AMMINISTRATIVA ATTUALE

PVCS - Stato Italia

PVCR - Regione Lombardia

PVCP - Provincia MI

PVCC - Comune Milano

LDC - COLLOCAZIONE SPECIFICA

LDCT - Tipologia edificio residenziale

LDCN - Denominazione	Casa Museo Boschi - Di Stefano
LDCU - Denominazione spazio viabilistico	Via Jan, 15
LDCM - Denominazione raccolta	Polo del Novecento e Arte Contemporanea
UB - UBICAZIONE	
INV - INVENTARIO DI MUSEO O SOPRINTENDENZA	
INVN - Numero	1214
INVD - Data	1974
LA - ALTRE LOCALIZZAZIONI	
TCL - Tipo di localizzazione	luogo di provenienza
PRC - COLLOCAZIONE SPECIFICA	
PRCM - Denominazione raccolta	Collezione Boschi Di Stefano
PRD - DATA	
PRDU - Data uscita	1974
LA - ALTRE LOCALIZZAZIONI	
TCL - Tipo di localizzazione	luogo di deposito
PRV - LOCALIZZAZIONE GEOGRAFICO-AMMINISTRATIVA	
PRVR - Regione	Lombardia
PRVP - Provincia	MI
PRVC - Comune	Milano
PRC - COLLOCAZIONE SPECIFICA	
PRCT - Tipologia	deposito
PRCQ - Qualificazione	museale
PRCD - Denominazione	magazzino Boschi
PRD - DATA	
PRDI - Data ingresso	1997
PRDU - Data uscita	2003
DT - CRONOLOGIA	
DTZ - CRONOLOGIA GENERICA	
DTZG - Secolo	sec. XX
DTS - CRONOLOGIA SPECIFICA	
DTSI - Da	1947
DTSV - Validita'	ca
DTSF - A	1947
DTSL - Validita'	ca
MT - DATI TECNICI	
MTC - MATERIALI/ALLESTIMENTO	
MTCI - Materiali, tecniche, strumentazione	olio su masonite
MIS - MISURE	
MISU - Unita'	cm

MISA - Altezza	40
MISL - Larghezza	55
MISV - Varie	ingombro: 43,8x58,5x3
CO - CONSERVAZIONE	
STC - STATO DI CONSERVAZIONE	
STCC - Stato di conservazione	buono
STCS - Indicazioni specifiche	Superficie cromatica: caduta di colore. Data rilievo: 2005
DA - DATI ANALITICI	
DES - DESCRIZIONE	
DESO - Descrizione dell'opera	NR
ISR - ISCRIZIONI	
ISRS - Tecnica di scrittura	a pennello
ISRP - Posizione	in basso a sinistra
ISRI - Trascrizione	Ajmone
ISR - ISCRIZIONI	
ISRS - Tecnica di scrittura	a penna
ISRP - Posizione	retro, cornice
ISRI - Trascrizione	inv.1214 Ajmone "Paesaggio"
TU - CONDIZIONE GIURIDICA E VINCOLI	
ACQ - ACQUISIZIONE	
ACQT - Tipo acquisizione	donazione
ACQN - Nome	Boschi, Antonio
ACQD - Data acquisizione	1974
ACQL - Luogo acquisizione	Milano
CDG - CONDIZIONE GIURIDICA	
CDGG - Indicazione generica	proprietà Ente pubblico territoriale
CDGS - Indicazione specifica	Comune di Milano, Civiche Raccolte d'Arte
CDGI - Indirizzo	Palazzo Marino, piazza Scala 2
DO - FONTI E DOCUMENTI DI RIFERIMENTO	
FTA - DOCUMENTAZIONE FOTOGRAFICA	
FTAX - Genere	documentazione allegata
FTAP - Tipo	fotografia digitale
FTAC - Collocazione	Archivio Iconografico M9
FTAN - Codice identificativo	OAC-5i010-00006_01
FTA - DOCUMENTAZIONE FOTOGRAFICA	
FTAX - Genere	documentazione esistente
FTAP - Tipo	negativo b/n
FTAE - Ente proprietario	Civico Archivio Fotografico
FTAC - Collocazione	Castello Sforzesco

FTAN - Codice identificativo	OAC-5i010-00006_02
BIB - BIBLIOGRAFIA	
BIBX - Genere	bibliografia specifica
BIBA - Autore	Caramel, L./ Fiorio, M.T./ Pirovano, C.
BIBD - Anno di edizione	1980
BIBH - Sigla per citazione	NR
BIBN - V., pp., nn.	vol. I, p. 19, n. 11
BIBI - V., tavv., figg.	vol. I, fig. 11
BIB - BIBLIOGRAFIA	
BIBX - Genere	bibliografia specifica
BIBA - Autore	Ajmone: opere scelte, 1943 - 1997
BIBD - Anno di edizione	1997
BIBH - Sigla per citazione	NR
MST - MOSTRE	
MSTT - Titolo	Ajmone: opere scelte, 1943 - 1997
MSTL - Luogo	Arona, Ex Convento della Purificazione, 1997
MSTD - Data	NR
AD - ACCESSO AI DATI	
ADS - SPECIFICHE DI ACCESSO AI DATI	
ADSP - Profilo di accesso	1
ADSM - Motivazione	scheda contenente dati liberamente accessibili
CM - COMPILAZIONE	
CMP - COMPILAZIONE	
CMPD - Data	2005
CMPN - Nome	Giacon, Danka
RSR - Referente scientifico	Vecchio, Stefania
FUR - Funzionario responsabile	Pugliese, Marina