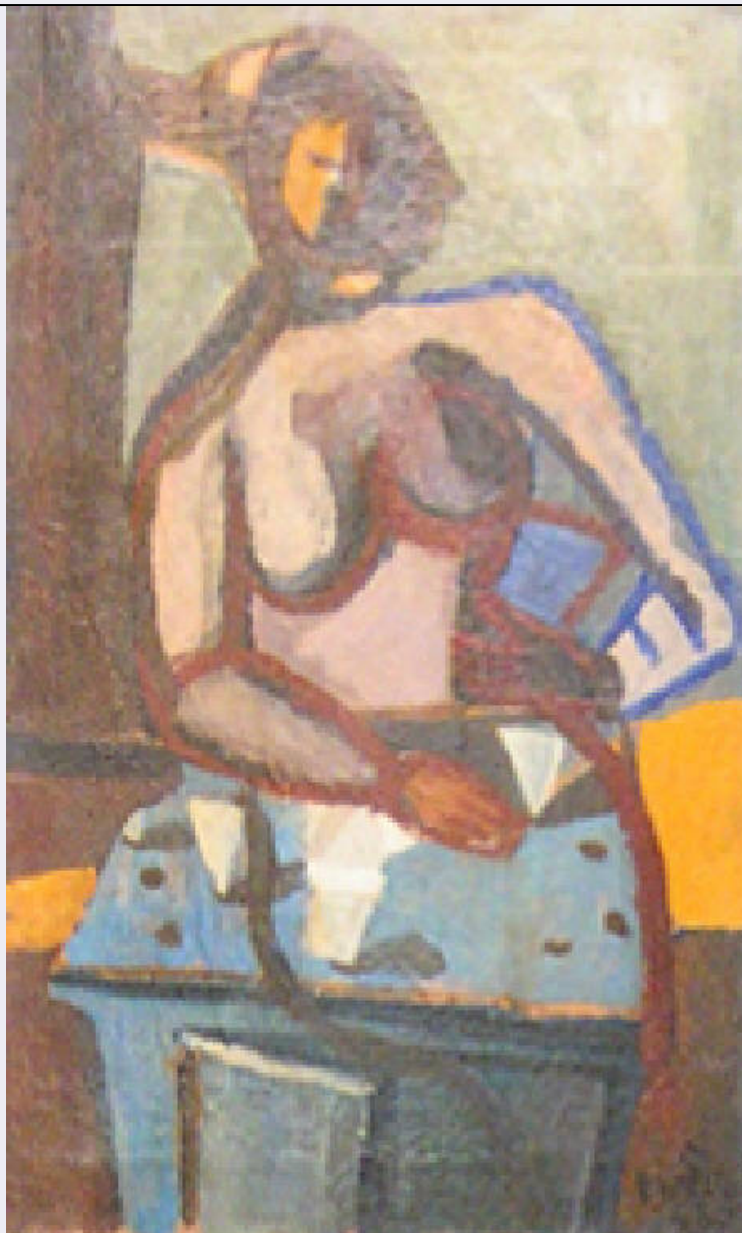


SCHEDA



CD - CODICI

TSK - Tipo di scheda OAC

LIR - Livello ricerca P

NCT - CODICE UNIVOCO

NCTR - Codice regione 03

NCTN - Numero catalogo generale 02040516

ESC - Ente schedatore R03

ECP - Ente competente S27

AU - DEFINIZIONE CULTURALE

AUT - AUTORE

AUTN - Nome scelto Breddo Gastone

AUTA - Dati anagrafici 1915-1991

AUTH - Sigla per citazione 20000008

OG - OGGETTO

OGT - OGGETTO

OGTD - Definizione	dipinto
---------------------------	---------

SGT - IDENTIFICAZIONE TITOLO/SOGGETTO

SGTT - Titolo dell'opera	La venditrice
---------------------------------	---------------

SGTI - Identificazione del soggetto	Figura femminile
--	------------------

LC - LOCALIZZAZIONE**PVC - LOCALIZZAZIONE GEOGRAFICO-AMMINISTRATIVA ATTUALE**

PVCS - Stato	Italia
---------------------	--------

PVCR - Regione	Lombardia
-----------------------	-----------

PVCP - Provincia	MI
-------------------------	----

PVCC - Comune	Milano
----------------------	--------

LDC - COLLOCAZIONE SPECIFICA

LDCT - Tipologia	edificio residenziale
-------------------------	-----------------------

LDCN - Denominazione	Casa Museo Boschi - Di Stefano
-----------------------------	--------------------------------

LDCU - Denominazione spazio viabilistico	Via Jan, 15
---	-------------

LDCM - Denominazione raccolta	Polo del Novecento e Arte Contemporanea
--------------------------------------	---

UB - UBICAZIONE**INV - INVENTARIO DI MUSEO O SOPRINTENDENZA**

INVN - Numero	585
----------------------	-----

INVD - Data	1974
--------------------	------

LA - ALTRE LOCALIZZAZIONI

TCL - Tipo di localizzazione	luogo di provenienza
-------------------------------------	----------------------

PRC - COLLOCAZIONE SPECIFICA

PRCM - Denominazione raccolta	collezione Boschi Di Stefano
--------------------------------------	------------------------------

PRD - DATA

PRDI - Data ingresso	1945/1946
-----------------------------	-----------

PRDU - Data uscita	1974
---------------------------	------

DT - CRONOLOGIA**DTZ - CRONOLOGIA GENERICA**

DTZG - Secolo	sec. XX
----------------------	---------

DTS - CRONOLOGIA SPECIFICA

DTSI - Da	1945
------------------	------

DTSF - A	1945
-----------------	------

MT - DATI TECNICI**MTC - MATERIALI/ALLESTIMENTO**

MTCI - Materiali, tecniche, strumentazione	olio su tela
---	--------------

MIS - MISURE

MISU - Unita'	cm
----------------------	----

MISA - Altezza	75
-----------------------	----

MISL - Larghezza	45.5
MISV - Varie	ingombro: 75,5x46x2,3
CO - CONSERVAZIONE	
STC - STATO DI CONSERVAZIONE	
STCC - Stato di conservazione	mediocre
STCS - Indicazioni specifiche	Supporto: le chiavi del telaio probabilmente sono state sostituite. Superficie cromatica: cretti con sollevamento della pellicola pittorica al centro del dipinto, sul ventre rosa della figura e sul tavolo marrone, altri cretti si vedono sullo sfondo.
DA - DATI ANALITICI	
DES - DESCRIZIONE	
DESO - Descrizione dell'opera	NR
ISR - ISCRIZIONI	
ISRS - Tecnica di scrittura	a pennello
ISRP - Posizione	in basso a destra
ISRI - Trascrizione	Breddo
ISR - ISCRIZIONI	
ISRS - Tecnica di scrittura	a pennello
ISRP - Posizione	retro, telaio
ISRI - Trascrizione	Breddo
ISR - ISCRIZIONI	
ISRS - Tecnica di scrittura	stampato
ISRP - Posizione	etichetta
ISRI - Trascrizione	Mostra della Piccola Galleria/ VENEZIA/ data 3-19/4/46/ autore GASTONE BREDDO/ titolo dell'opera LA VENDITRICE/ genere OLIO
STM - STEMMI, MARCHI	
STMC - Classe di appartenenza	etichetta
STMI - Identificazione	Mostra della Piccola Galleria/ VENEZIA/ data 3-19/4/46/ autore GASTONE
STMP - Posizione	retro
STM - STEMMI, MARCHI	
STMC - Classe di appartenenza	timbro
STMI - Identificazione	PICCOLA GALLERIA
STMP - Posizione	retro
STM - STEMMI, MARCHI	
STMC - Classe di appartenenza	timbro
STMI - Identificazione	PICCOLA GALLERIA
STMP - Posizione	retro, telaio
TU - CONDIZIONE GIURIDICA E VINCOLI	

ACQ - ACQUISIZIONE

ACQT - Tipo acquisizione	donazione
ACQN - Nome	Boschi, Antonio
ACQD - Data acquisizione	1974
ACQL - Luogo acquisizione	Milano

CDG - CONDIZIONE GIURIDICA

CDGG - Indicazione generica	proprietà Ente pubblico territoriale
CDGS - Indicazione specifica	Comune di Milano, Civiche Raccolte d'Arte
CDGI - Indirizzo	Palazzo Marino, piazza Scala 2

ALN - MUTAMENTI DELLA CONDIZIONE GIURIDICA O MATERIALE DELL'OPERA

ALNT - Tipo evento	Acquisto
ALND - Data evento	1945
ALNN - Note	Antonio Boschi acquista l'opera nel 1945 o nei primi mesi dell'anno seguente.

DO - FONTI E DOCUMENTI DI RIFERIMENTO**FTA - DOCUMENTAZIONE FOTOGRAFICA**

FTAX - Genere	documentazione allegata
FTAP - Tipo	fotografia digitale
FTAC - Collocazione	Archivio Iconografico M9
FTAN - Codice identificativo	OAC-5i010-00033_01

FTA - DOCUMENTAZIONE FOTOGRAFICA

FTAX - Genere	documentazione esistente
FTAP - Tipo	negativo b/n
FTAE - Ente proprietario	Civico Archivio Fotografico
FTAC - Collocazione	Castello Sforzesco
FTAN - Codice identificativo	OAC-5i010-00033_02

BIB - BIBLIOGRAFIA

BIBX - Genere	bibliografia specifica
BIBA - Autore	Caramel, L./ Fiorio, M.T./ Pirovano, C.
BIBD - Anno di edizione	1980
BIBH - Sigla per citazione	NR
BIBN - V., pp., nn.	vol. I, p. 30, n. 349
BIBI - V., tavv., figg.	vol. I, fig. 336

MST - MOSTRE

MSTT - Titolo	Mostra della Piccola Galleria
MSTL - Luogo	Venezia, Piccola Galleria, 1946
MSTD - Data	NR

MST - MOSTRE

MSTT - Titolo	Collezionare il proprio tempo
MSTL - Luogo	Milano, Padiglione d'Arte Contemporanea, 1997
MSTD - Data	NR

AD - ACCESSO AI DATI**ADS - SPECIFICHE DI ACCESSO AI DATI****ADSP - Profilo di accesso**

1

ADSM - Motivazione

scheda contenente dati liberamente accessibili

CM - COMPILAZIONE**CMP - COMPILAZIONE****CMPD - Data**

2005

CMPN - Nome

Giacon, Danka

RSR - Referente scientifico

Vecchio, Stefania

**FUR - Funzionario
responsabile**

Pugliese, Marina