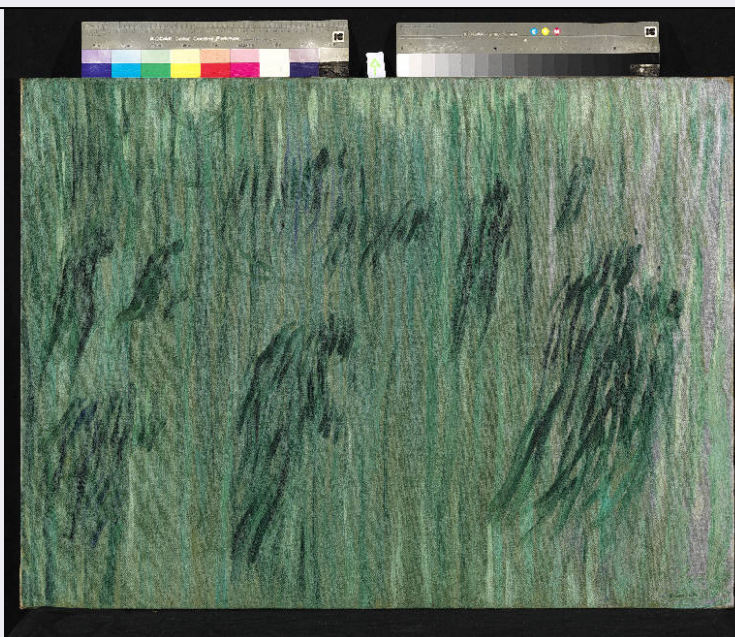


# SCHEDA



## CD - CODICI

TSK - Tipo di scheda OAC

LIR - Livello ricerca P

### NCT - CODICE UNIVOCO

NCTR - Codice regione 03

NCTN - Numero catalogo generale 02039846

ESC - Ente schedatore R03

ECP - Ente competente S27

## AU - DEFINIZIONE CULTURALE

### AUT - AUTORE

AUTN - Nome scelto Boccioni Umberto

AUTA - Dati anagrafici 1882-1916

AUTH - Sigla per citazione 20000024

## OG - OGGETTO

### OGT - OGGETTO

OGTD - Definizione dipinto

### SGT - IDENTIFICAZIONE TITOLO/SOGGETTO

SGTT - Titolo dell'opera Quelli che restano

## LC - LOCALIZZAZIONE

### PVC - LOCALIZZAZIONE GEOGRAFICO-AMMINISTRATIVA ATTUALE

PVCS - Stato Italia

PVCR - Regione Lombardia

PVCP - Provincia MI

PVCC - Comune Milano

### LDC - COLLOCAZIONE SPECIFICA

LDCT - Tipologia museo

<b>LDCQ - Qualificazione</b>	civico
<b>LDCN - Denominazione</b>	Museo del Novecento
<b>LDCU - Denominazione spazio viabilistico</b>	Via Marconi, 1
<b>LDCM - Denominazione raccolta</b>	Polo del Novecento e Arte Contemporanea
<b>LDCS - Specifiche</b>	Umberto Boccioni

#### **UB - UBICAZIONE**

##### **INV - INVENTARIO DI MUSEO O SOPRINTENDENZA**

<b>INVN - Numero</b>	5176
<b>INVD - Data</b>	1903

#### **LA - ALTRE LOCALIZZAZIONI**

<b>TCL - Tipo di localizzazione</b>	luogo di deposito
-------------------------------------	-------------------

#### **DT - CRONOLOGIA**

##### **DTZ - CRONOLOGIA GENERICA**

<b>DTZG - Secolo</b>	sec. XX
----------------------	---------

##### **DTS - CRONOLOGIA SPECIFICA**

<b>DTSI - Da</b>	1911
<b>DTSF - A</b>	1911

#### **MT - DATI TECNICI**

##### **MTC - MATERIALI/ALLESTIMENTO**

<b>MTCI - Materiali, tecniche, strumentazione</b>	olio su tela
---	--------------

##### **MIS - MISURE**

<b>MISU - Unita'</b>	cm
<b>MISA - Altezza</b>	71
<b>MISL - Larghezza</b>	96
<b>MISV - Varie</b>	ingombro:

#### **CO - CONSERVAZIONE**

##### **STC - STATO DI CONSERVAZIONE**

<b>STCC - Stato di conservazione</b>	discreto
--------------------------------------	----------

#### **DA - DATI ANALITICI**

##### **DES - DESCRIZIONE**

<b>DESO - Descrizione dell'opera</b>	NR
--------------------------------------	----

##### **ISR - ISCRIZIONI**

<b>ISRS - Tecnica di scrittura</b>	a pennello
<b>ISRP - Posizione</b>	in basso a destra
<b>ISRI - Trascrizione</b>	U.BOCCIONI 1911

#### **TU - CONDIZIONE GIURIDICA E VINCOLI**

##### **ACQ - ACQUISIZIONE**

<b>ACQT - Tipo acquisizione</b>	donazione
<b>ACQN - Nome</b>	Canavese, Ausonio

<b>ACQD - Data acquisizione</b>	1934
<b>CDG - CONDIZIONE GIURIDICA</b>	
<b>CDGG - Indicazione generica</b>	proprietà Ente pubblico territoriale
<b>CDGS - Indicazione specifica</b>	Comune di Milano, Civiche Raccolte d'Arte
<b>CDGI - Indirizzo</b>	Palazzo Marino, piazza Scala 2
<b>DO - FONTI E DOCUMENTI DI RIFERIMENTO</b>	
<b>FTA - DOCUMENTAZIONE FOTOGRAFICA</b>	
<b>FTAX - Genere</b>	documentazione allegata
<b>FTAP - Tipo</b>	fotografia digitale
<b>FTAD - Data</b>	2010/00/00
<b>FTAN - Codice identificativo</b>	OAC-5i010-00848_01
<b>FTA - DOCUMENTAZIONE FOTOGRAFICA</b>	
<b>FTAX - Genere</b>	documentazione esistente
<b>FTAP - Tipo</b>	negativo b/n
<b>FTAE - Ente proprietario</b>	Civico Archivio Fotografico
<b>FTAC - Collocazione</b>	Castello Sforzesco
<b>FTAN - Codice identificativo</b>	OAC-5i010-00848_02
<b>AD - ACCESSO AI DATI</b>	
<b>ADS - SPECIFICHE DI ACCESSO AI DATI</b>	
<b>ADSP - Profilo di accesso</b>	1
<b>ADSM - Motivazione</b>	scheda contenente dati liberamente accessibili
<b>CM - COMPILAZIONE</b>	
<b>CMP - COMPILAZIONE</b>	
<b>CMPD - Data</b>	2006
<b>CMPN - Nome</b>	Giacon, Danka
<b>RSR - Referente scientifico</b>	Vecchio, Stefania
<b>FUR - Funzionario responsabile</b>	Pugliese, Marina
<b>AGG - AGGIORNAMENTO - REVISIONE</b>	
<b>AGGD - Data</b>	2011
<b>AGGN - Nome</b>	Giacon, Danka
<b>AGGE - Ente</b>	R03/ Civiche Raccolte d'Arte
<b>AGGF - Funzionario responsabile</b>	NR