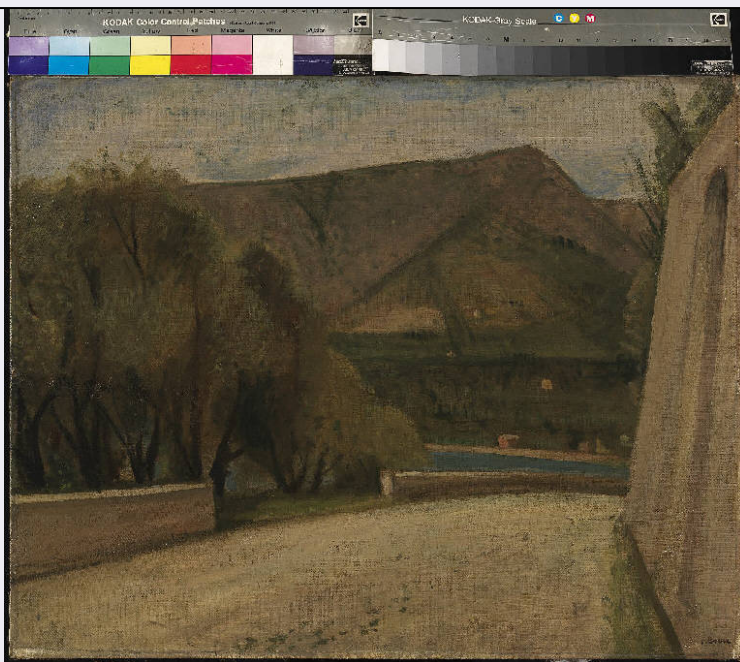


# SCHEDA



## CD - CODICI

TSK - Tipo di scheda OAC

LIR - Livello ricerca P

### NCT - CODICE UNIVOCO

NCTR - Codice regione 03

NCTN - Numero catalogo generale 02039866

ESC - Ente schedatore R03

ECP - Ente competente S27

## AU - DEFINIZIONE CULTURALE

### AUT - AUTORE

AUTN - Nome scelto Borra Pompeo

AUTA - Dati anagrafici 1898-1973

AUTH - Sigla per citazione 20000007

## OG - OGGETTO

### OGT - OGGETTO

OGTD - Definizione dipinto

### SGT - IDENTIFICAZIONE TITOLO/SOGGETTO

SGTT - Titolo dell'opera Paesaggio verso Garda

## LC - LOCALIZZAZIONE

### PVC - LOCALIZZAZIONE GEOGRAFICO-AMMINISTRATIVA ATTUALE

PVCS - Stato Italia

PVCR - Regione Lombardia

PVCP - Provincia MI

PVCC - Comune Milano

### LDC - COLLOCAZIONE SPECIFICA

LDCT - Tipologia museo

<b>LDCQ - Qualificazione</b>	civico
<b>LDCN - Denominazione</b>	Museo del Novecento
<b>LDCU - Denominazione spazio viabilistico</b>	Via Marconi, 1
<b>LDCM - Denominazione raccolta</b>	Polo del Novecento e Arte Contemporanea
<b>LDCS - Specifiche</b>	Il paesaggio tra le due guerre

#### **UB - UBICAZIONE**

##### **INV - INVENTARIO DI MUSEO O SOPRINTENDENZA**

<b>INVN - Numero</b>	4822
<b>INVD - Data</b>	1903

#### **LA - ALTRE LOCALIZZAZIONI**

<b>TCL - Tipo di localizzazione</b>	luogo di deposito
-------------------------------------	-------------------

##### **PRV - LOCALIZZAZIONE GEOGRAFICO-AMMINISTRATIVA**

<b>PRVR - Regione</b>	Lombardia
<b>PRVP - Provincia</b>	MI
<b>PRVC - Comune</b>	Milano

##### **PRC - COLLOCAZIONE SPECIFICA**

<b>PRCT - Tipologia</b>	ufficio
<b>PRCQ - Qualificazione</b>	comunale
<b>PRCD - Denominazione</b>	Ripartizione beneficenza

##### **PRD - DATA**

<b>PRDI - Data ingresso</b>	1958
-----------------------------	------

#### **LA - ALTRE LOCALIZZAZIONI**

<b>TCL - Tipo di localizzazione</b>	luogo di deposito
-------------------------------------	-------------------

##### **PRV - LOCALIZZAZIONE GEOGRAFICO-AMMINISTRATIVA**

<b>PRVR - Regione</b>	Lombardia
<b>PRVP - Provincia</b>	MI
<b>PRVC - Comune</b>	Milano

##### **PRC - COLLOCAZIONE SPECIFICA**

<b>PRCT - Tipologia</b>	ufficio
<b>PRCQ - Qualificazione</b>	comunale
<b>PRCD - Denominazione</b>	Ripartizione Educazione

#### **LA - ALTRE LOCALIZZAZIONI**

<b>TCL - Tipo di localizzazione</b>	luogo di deposito
-------------------------------------	-------------------

##### **PRV - LOCALIZZAZIONE GEOGRAFICO-AMMINISTRATIVA**

<b>PRVR - Regione</b>	Lombardia
<b>PRVP - Provincia</b>	MI
<b>PRVC - Comune</b>	Milano

##### **PRC - COLLOCAZIONE SPECIFICA**

<b>PRCT - Tipologia</b>	deposito
<b>PRCQ - Qualificazione</b>	museale
<b>PRCD - Denominazione</b>	Galleria d'Arte Moderna

<b>PRCU - Denominazione spazio viabilistico</b>	via Palestro, 14
<b>PRCM - Denominazione raccolta</b>	Magazzino - GAM
<b>PRD - DATA</b>	
<b>PRDI - Data ingresso</b>	1999
<b>LA - ALTRE LOCALIZZAZIONI</b>	
<b>TCL - Tipo di localizzazione</b>	luogo di deposito
<b>PRV - LOCALIZZAZIONE GEOGRAFICO-AMMINISTRATIVA</b>	
<b>PRVR - Regione</b>	Lombardia
<b>PRVP - Provincia</b>	MI
<b>PRVC - Comune</b>	Milano
<b>PRC - COLLOCAZIONE SPECIFICA</b>	
<b>PRCT - Tipologia</b>	deposito
<b>PRCQ - Qualificazione</b>	museale
<b>PRCD - Denominazione</b>	Palazzo Reale
<b>PRCU - Denominazione spazio viabilistico</b>	Piazzetta Reale 1
<b>LA - ALTRE LOCALIZZAZIONI</b>	
<b>TCL - Tipo di localizzazione</b>	luogo di deposito
<b>PRV - LOCALIZZAZIONE GEOGRAFICO-AMMINISTRATIVA</b>	
<b>PRVR - Regione</b>	Lombardia
<b>PRVP - Provincia</b>	MI
<b>PRVC - Comune</b>	Milano
<b>PRC - COLLOCAZIONE SPECIFICA</b>	
<b>PRCT - Tipologia</b>	deposito
<b>PRCQ - Qualificazione</b>	museale
<b>PRCD - Denominazione</b>	Deposito CIMAC
<b>PRCU - Denominazione spazio viabilistico</b>	Piazza Duomo, 12
<b>DT - CRONOLOGIA</b>	
<b>DTZ - CRONOLOGIA GENERICA</b>	
<b>DTZG - Secolo</b>	sec. XX
<b>DTS - CRONOLOGIA SPECIFICA</b>	
<b>DTSI - Da</b>	1898
<b>DTSF - A</b>	1898
<b>MT - DATI TECNICI</b>	
<b>MTC - MATERIALI/ALLESTIMENTO</b>	
<b>MTCI - Materiali, tecniche, strumentazione</b>	olio su tela
<b>MIS - MISURE</b>	
<b>MISU - Unita'</b>	cm
<b>MISA - Altezza</b>	70.5
<b>MISL - Larghezza</b>	56.5

MISV - Varie	ingombro: 88,8x75,4x6
--------------	-----------------------

## CO - CONSERVAZIONE

### STC - STATO DI CONSERVAZIONE

STCC - Stato di conservazione	discreto
STCS - Indicazioni specifiche	dorata e scrostata

## DA - DATI ANALITICI

### DES - DESCRIZIONE

DESO - Descrizione dell'opera	NR
-------------------------------	----

### ISR - ISCRIZIONI

ISRP - Posizione	in basso a destra
ISRI - Trascrizione	F. Borra

### ISR - ISCRIZIONI

ISRS - Tecnica di scrittura	a pennarello nero
ISRP - Posizione	retro
ISRI - Trascrizione	Pompeo Borra/ Verso Garda

### ISR - ISCRIZIONI

ISRS - Tecnica di scrittura	a pennello rosso
ISRP - Posizione	retro, in basso
ISRI - Trascrizione	4822

### ISR - ISCRIZIONI

ISRS - Tecnica di scrittura	a pennarello nero
ISRP - Posizione	retro, in alto
ISRI - Trascrizione	24

## TU - CONDIZIONE GIURIDICA E VINCOLI

### ACQ - ACQUISIZIONE

ACQT - Tipo acquisizione	compravendita
ACQD - Data acquisizione	1982
ACQL - Luogo acquisizione	Venezia, XVIII Biennale, 1982

### CDG - CONDIZIONE GIURIDICA

CDGG - Indicazione generica	proprietà Ente pubblico territoriale
CDGS - Indicazione specifica	Comune di Milano, Civiche Raccolte d'Arte
CDGI - Indirizzo	Palazzo Marino, piazza Scala 2

## DO - FONTI E DOCUMENTI DI RIFERIMENTO

### FTA - DOCUMENTAZIONE FOTOGRAFICA

FTAX - Genere	documentazione allegata
FTAP - Tipo	fotografia digitale
FTAD - Data	2010/00/00
FTAN - Codice identificativo	OAC-5i010-00895_01

### FTA - DOCUMENTAZIONE FOTOGRAFICA

<b>FTAX - Genere</b>	documentazione esistente
<b>FTAP - Tipo</b>	negativo b/n
<b>FTAE - Ente proprietario</b>	Civico Archivio Fotografico
<b>FTAC - Collocazione</b>	Castello Sforzesco
<b>FTAN - Codice identificativo</b>	OAC-5i010-00895_02
<b>AD - ACCESSO AI DATI</b>	
<b>ADS - SPECIFICHE DI ACCESSO AI DATI</b>	
<b>ADSP - Profilo di accesso</b>	1
<b>ADSM - Motivazione</b>	scheda contenente dati liberamente accessibili
<b>CM - COMPILAZIONE</b>	
<b>CMP - COMPILAZIONE</b>	
<b>CMPD - Data</b>	2006
<b>CMPN - Nome</b>	Giacon, Danka
<b>RSR - Referente scientifico</b>	Vecchio, Stefania
<b>FUR - Funzionario responsabile</b>	Pugliese, Marina
<b>AGG - AGGIORNAMENTO - REVISIONE</b>	
<b>AGGD - Data</b>	2011
<b>AGGN - Nome</b>	Giacon, Danka
<b>AGGE - Ente</b>	R03/ Civiche Raccolte d'Arte
<b>AGGF - Funzionario responsabile</b>	NR