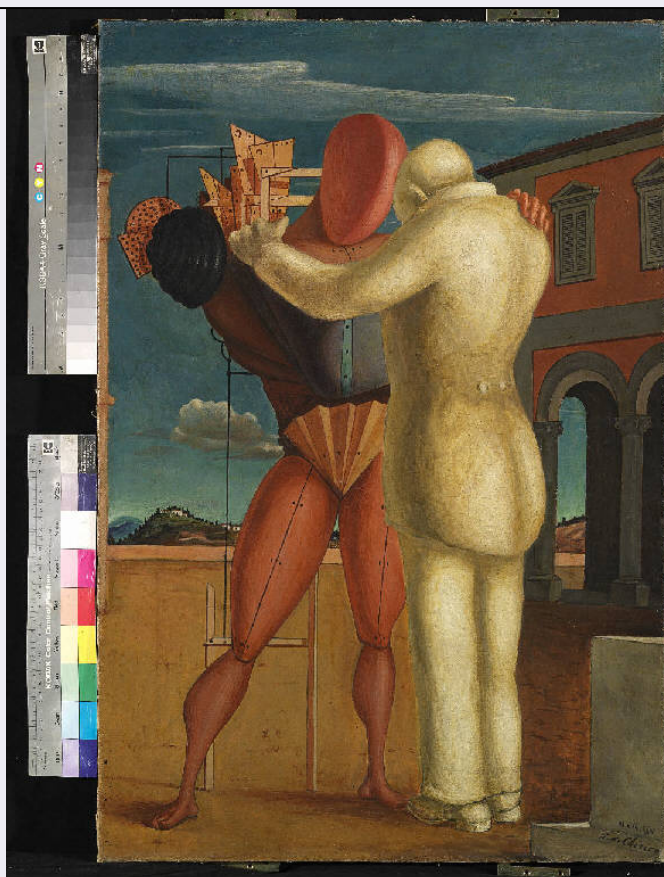


SCHEDA



CD - CODICI

TSK - Tipo di scheda OAC

LIR - Livello ricerca C

NCT - CODICE UNIVOCO

NCTR - Codice regione 03

NCTN - Numero catalogo generale 02039876

ESC - Ente schedatore R03

ECP - Ente competente S27

AU - DEFINIZIONE CULTURALE

AUT - AUTORE

AUTN - Nome scelto De Chirico Giorgio

AUTA - Dati anagrafici 1888-1978

AUTH - Sigla per citazione 20000019

OG - OGGETTO

OGT - OGGETTO

OGTD - Definizione dipinto

SGT - IDENTIFICAZIONE TITOLO/SOGGETTO

SGTT - Titolo dell'opera Il figliol prodigo

LC - LOCALIZZAZIONE

PVC - LOCALIZZAZIONE GEOGRAFICO-AMMINISTRATIVA ATTUALE

PVCS - Stato Italia

PVCR - Regione	Lombardia
PVCP - Provincia	MI
PVCC - Comune	Milano
LDC - COLLOCAZIONE SPECIFICA	
LDCT - Tipologia	museo
LDCQ - Qualificazione	civico
LDCN - Denominazione	Museo del Novecento
LDCU - Denominazione spazio viabilistico	Via Marconi, 1
LDCM - Denominazione raccolta	Polo del Novecento e Arte Contemporanea
LDCS - Specifiche	De Chirico
UB - UBICAZIONE	
INV - INVENTARIO DI MUSEO O SOPRINTENDENZA	
INVN - Numero	7427
INVD - Data	1903
LA - ALTRE LOCALIZZAZIONI	
TCL - Tipo di localizzazione	luogo di deposito
PRV - LOCALIZZAZIONE GEOGRAFICO-AMMINISTRATIVA	
PRVR - Regione	Lombardia
PRVP - Provincia	MI
PRVC - Comune	Milano
PRC - COLLOCAZIONE SPECIFICA	
PRCT - Tipologia	deposito
PRCQ - Qualificazione	museale
PRCD - Denominazione	Deposito CIMAC
PRCU - Denominazione spazio viabilistico	Piazza Duomo, 12
DT - CRONOLOGIA	
DTZ - CRONOLOGIA GENERICA	
DTZG - Secolo	sec. XX
DTS - CRONOLOGIA SPECIFICA	
DTSI - Da	1922
DTSF - A	1922
MT - DATI TECNICI	
MTC - MATERIALI/ALLESTIMENTO	
MTCI - Materiali, tecniche, strumentazione	olio su tela
MIS - MISURE	
MISU - Unita'	cm
MISA - Altezza	87.6
MISL - Larghezza	59.1
MISV - Varie	ingombro: 108x80,2x6

CO - CONSERVAZIONE**STC - STATO DI CONSERVAZIONE****STCC - Stato di
conservazione**

discreto

**STCS - Indicazioni
specifiche**

con vetro e passpartout/ leggermente staccata

DA - DATI ANALITICI**DES - DESCRIZIONE****DESO - Descrizione
dell'opera**

Un vecchio dipinto in chiaro è in atto di abbracciare un giovane espresso in metafisiche; sullo sfondo un paesaggio, a destra edificio ad un piano con archi.

ISR - ISCRIZIONI**ISRP - Posizione**

in basso a destra

ISRI - Trascrizione

M.C.M. XXII

ISR - ISCRIZIONI**ISRP - Posizione**

in basso a destra

ISRI - Trascrizione

G. De Chirico

ISR - ISCRIZIONI**ISRS - Tecnica di scrittura**

a pennarello rosso

ISRP - Posizione

retro

ISRI - Trascrizione

GAM 7427

ISR - ISCRIZIONI**ISRS - Tecnica di scrittura**

a penna

ISRP - Posizione

retro

ISRI - Trascrizione

Il figliol prodigo

TU - CONDIZIONE GIURIDICA E VINCOLI**ACQ - ACQUISIZIONE****ACQT - Tipo acquisizione**

compravendita

ACQD - Data acquisizione

1951

CDG - CONDIZIONE GIURIDICA**CDGG - Indicazione
generica**

proprietà Ente pubblico territoriale

**CDGS - Indicazione
specifica**

Comune di Milano, Civiche Raccolte d'Arte

CDGI - Indirizzo

Palazzo Marino, piazza Scala 2

DO - FONTI E DOCUMENTI DI RIFERIMENTO**FTA - DOCUMENTAZIONE FOTOGRAFICA****FTAX - Genere**

documentazione allegata

FTAP - Tipo

fotografia digitale

FTAD - Data

2010/00/00

FTAN - Codice identificativo

OAC-5i010-00945_01

FTA - DOCUMENTAZIONE FOTOGRAFICA**FTAX - Genere**

documentazione esistente

FTAP - Tipo

negativo b/n

FTAE - Ente proprietario	Civico Archivio Fotografico
FTAC - Collocazione	Castello Sforzesco
FTAN - Codice identificativo	OAC-5i010-00945_02
AD - ACCESSO AI DATI	
ADS - SPECIFICHE DI ACCESSO AI DATI	
ADSP - Profilo di accesso	1
ADSM - Motivazione	scheda contenente dati liberamente accessibili
CM - COMPILAZIONE	
CMP - COMPILAZIONE	
CMPD - Data	2006
CMPN - Nome	Giacon, Danka
RSR - Referente scientifico	Vecchio, Stefania
FUR - Funzionario responsabile	Pugliese, Marina
AGG - AGGIORNAMENTO - REVISIONE	
AGGD - Data	2011
AGGN - Nome	Giacon, Danka
AGGE - Ente	R03/ Civiche Raccolte d'Arte
AGGF - Funzionario responsabile	NR