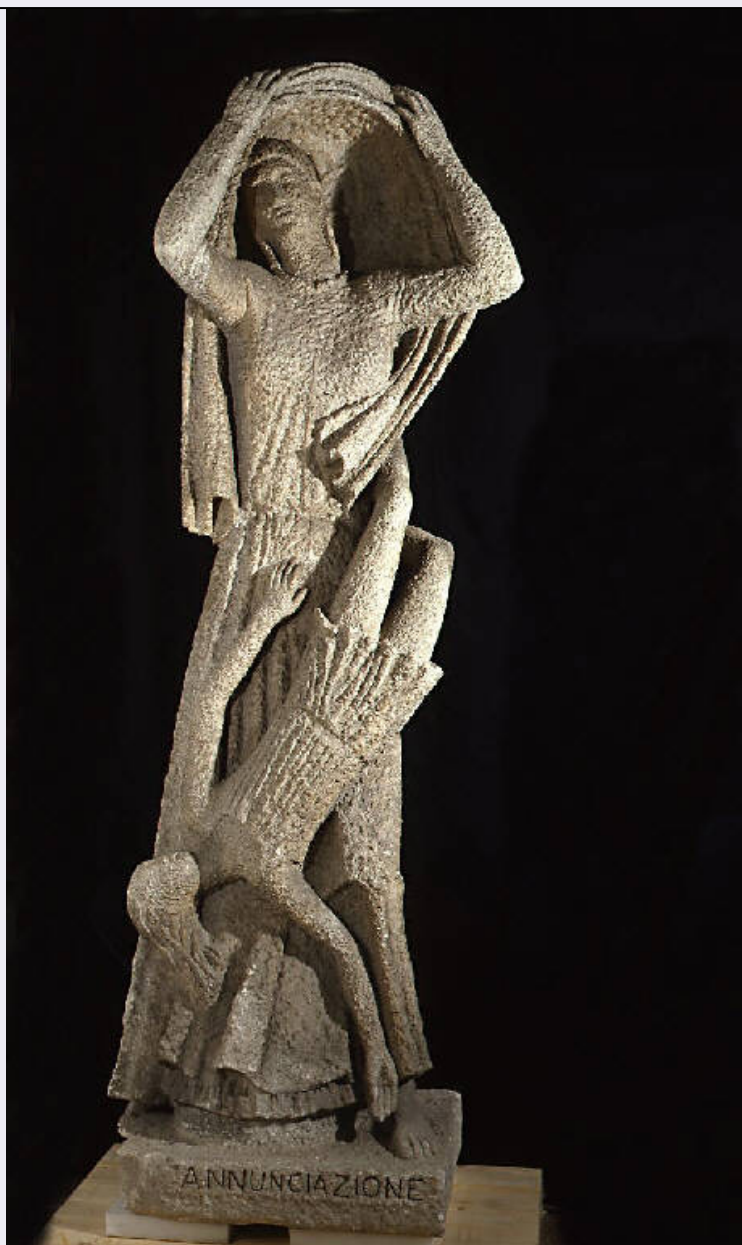


## SCHEDA



### CD - CODICI

TSK - Tipo di scheda OAC

LIR - Livello ricerca C

#### NCT - CODICE UNIVOCO

NCTR - Codice regione 03

NCTN - Numero catalogo generale 02039900

ESC - Ente schedatore R03

ECP - Ente competente S27

### AU - DEFINIZIONE CULTURALE

#### AUT - AUTORE

AUTN - Nome scelto Martini Arturo

AUTA - Dati anagrafici 1889-1947

AUTH - Sigla per citazione 20000042

### OG - OGGETTO

**OGT - OGGETTO**

<b>OGTD - Definizione</b>	scultura
---------------------------	----------

**SGT - IDENTIFICAZIONE TITOLO/SOGGETTO**

<b>SGTT - Titolo dell'opera</b>	Annunciazione
---------------------------------	---------------

**LC - LOCALIZZAZIONE****PVC - LOCALIZZAZIONE GEOGRAFICO-AMMINISTRATIVA ATTUALE**

<b>PVCS - Stato</b>	Italia
---------------------	--------

<b>PVCR - Regione</b>	Lombardia
-----------------------	-----------

<b>PVCP - Provincia</b>	MI
-------------------------	----

<b>PVCC - Comune</b>	Milano
----------------------	--------

**LDC - COLLOCAZIONE SPECIFICA**

<b>LDCT - Tipologia</b>	museo
-------------------------	-------

<b>LDCQ - Qualificazione</b>	civico
------------------------------	--------

<b>LDCN - Denominazione</b>	Museo del Novecento
-----------------------------	---------------------

<b>LDCU - Denominazione spazio viabilistico</b>	Via Marconi, 1
---	----------------

<b>LDCM - Denominazione raccolta</b>	Polo del Novecento e Arte Contemporanea
--------------------------------------	---

<b>LDCS - Specifiche</b>	Arturo Martini
--------------------------	----------------

**UB - UBICAZIONE****INV - INVENTARIO DI MUSEO O SOPRINTENDENZA**

<b>INVN - Numero</b>	7606
----------------------	------

<b>INVD - Data</b>	1903
--------------------	------

**LA - ALTRE LOCALIZZAZIONI**

<b>TCL - Tipo di localizzazione</b>	luogo di deposito
-------------------------------------	-------------------

**PRV - LOCALIZZAZIONE GEOGRAFICO-AMMINISTRATIVA**

<b>PRVR - Regione</b>	Lombardia
-----------------------	-----------

<b>PRVP - Provincia</b>	MI
-------------------------	----

<b>PRVC - Comune</b>	Milano
----------------------	--------

**PRC - COLLOCAZIONE SPECIFICA**

<b>PRCT - Tipologia</b>	deposito
-------------------------	----------

<b>PRCQ - Qualificazione</b>	museale
------------------------------	---------

<b>PRCD - Denominazione</b>	Deposito CIMAC
-----------------------------	----------------

<b>PRCU - Denominazione spazio viabilistico</b>	Piazza Duomo, 12
---	------------------

<b>PRCS - Specifiche</b>	Deposito Rubattino
--------------------------	--------------------

**PRD - DATA**

<b>PRDU - Data uscita</b>	2011
---------------------------	------

**DT - CRONOLOGIA****DTZ - CRONOLOGIA GENERICA**

<b>DTZG - Secolo</b>	sec. XX
----------------------	---------

**DTS - CRONOLOGIA SPECIFICA**

<b>DTSI - Da</b>	1933
------------------	------

<b>DTSF - A</b>	1933
<b>DT - CRONOLOGIA</b>	
<b>DTZ - CRONOLOGIA GENERICA</b>	
<b>DTZG - Secolo</b>	sec. XX
<b>DTS - CRONOLOGIA SPECIFICA</b>	
<b>DTSI - Da</b>	1937
<b>DTSF - A</b>	1937
<b>MT - DATI TECNICI</b>	
<b>MTC - MATERIALI/ALLESTIMENTO</b>	
<b>MTCI - Materiali, tecniche, strumentazione</b>	marmo
<b>MIS - MISURE</b>	
<b>MISU - Unità'</b>	cm
<b>CO - CONSERVAZIONE</b>	
<b>STC - STATO DI CONSERVAZIONE</b>	
<b>STCC - Stato di conservazione</b>	discreto
<b>DA - DATI ANALITICI</b>	
<b>DES - DESCRIZIONE</b>	
<b>DESO - Descrizione dell'opera</b>	NR
<b>TU - CONDIZIONE GIURIDICA E VINCOLI</b>	
<b>CDG - CONDIZIONE GIURIDICA</b>	
<b>CDGG - Indicazione generica</b>	proprietà Ente pubblico territoriale
<b>CDGS - Indicazione specifica</b>	Comune di Milano, Civiche Raccolte d'Arte
<b>CDGI - Indirizzo</b>	Palazzo Marino, piazza Scala 2
<b>DO - FONTI E DOCUMENTI DI RIFERIMENTO</b>	
<b>FTA - DOCUMENTAZIONE FOTOGRAFICA</b>	
<b>FTAX - Genere</b>	documentazione allegata
<b>FTAP - Tipo</b>	fotografia digitale
<b>FTAD - Data</b>	2010/00/00
<b>FTAN - Codice identificativo</b>	OAC-5i010-01021_01
<b>FTA - DOCUMENTAZIONE FOTOGRAFICA</b>	
<b>FTAX - Genere</b>	documentazione esistente
<b>FTAP - Tipo</b>	negativo b/n
<b>FTAE - Ente proprietario</b>	Civico Archivio Fotografico
<b>FTAC - Collocazione</b>	Castello Sforzesco
<b>FTAN - Codice identificativo</b>	OAC-5i010-01021_02
<b>AD - ACCESSO AI DATI</b>	
<b>ADS - SPECIFICHE DI ACCESSO AI DATI</b>	
<b>ADSP - Profilo di accesso</b>	1
<b>ADSM - Motivazione</b>	scheda contenente dati liberamente accessibili

**CM - COMPILAZIONE****CMP - COMPILAZIONE**

<b>CMPD - Data</b>	2006
<b>CMPN - Nome</b>	Giacon, Danka
<b>RSR - Referente scientifico</b>	Vecchio, Stefania
<b>FUR - Funzionario responsabile</b>	Pugliese, Marina

**AGG - AGGIORNAMENTO - REVISIONE**

<b>AGGD - Data</b>	2011
<b>AGGN - Nome</b>	Giacon, Danka
<b>AGGE - Ente</b>	R03/ Civiche Raccolte d'Arte
<b>AGGF - Funzionario responsabile</b>	NR