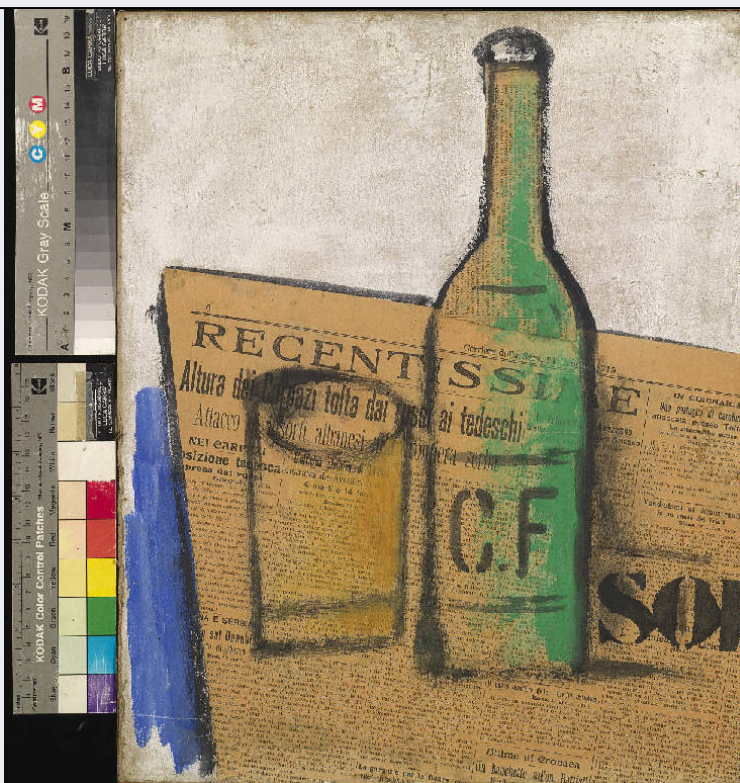


# SCHEDA



## CD - CODICI

TSK - Tipo di scheda OAC

LIR - Livello ricerca C

### NCT - CODICE UNIVOCO

NCTR - Codice regione 03

NCTN - Numero catalogo generale 02039931

ESC - Ente schedatore R03

ECP - Ente competente S27

## AU - DEFINIZIONE CULTURALE

### AUT - AUTORE

AUTN - Nome scelto Soffici Ardengo

AUTA - Dati anagrafici 1879-1964

AUTH - Sigla per citazione 20000073

## OG - OGGETTO

### OGT - OGGETTO

OGTD - Definizione dipinto

### SGT - IDENTIFICAZIONE TITOLO/SOGGETTO

SGTT - Titolo dell'opera Bottiglia e bicchiere

SGTT - Titolo dell'opera Bottiglia e giornale

## LC - LOCALIZZAZIONE

### PVC - LOCALIZZAZIONE GEOGRAFICO-AMMINISTRATIVA ATTUALE

PVCS - Stato Italia

PVCR - Regione Lombardia

<b>PVCP - Provincia</b>	MI
<b>PVCC - Comune</b>	Milano
<b>LDC - COLLOCAZIONE SPECIFICA</b>	
<b>LDCT - Tipologia</b>	museo
<b>LDCQ - Qualificazione</b>	civico
<b>LDCN - Denominazione</b>	Museo del Novecento
<b>LDCU - Denominazione spazio viabilistico</b>	Via Marconi, 1
<b>LDCM - Denominazione raccolta</b>	Polo del Novecento e Arte Contemporanea
<b>LDCS - Specifiche</b>	Futurismo
<b>UB - UBICAZIONE</b>	
<b>INV - INVENTARIO DI MUSEO O SOPRINTENDENZA</b>	
<b>INVN - Numero</b>	7560
<b>INVD - Data</b>	1903
<b>LA - ALTRE LOCALIZZAZIONI</b>	
<b>TCL - Tipo di localizzazione</b>	luogo di deposito
<b>PRV - LOCALIZZAZIONE GEOGRAFICO-AMMINISTRATIVA</b>	
<b>PRVR - Regione</b>	Lombardia
<b>PRVP - Provincia</b>	MI
<b>PRVC - Comune</b>	Milano
<b>PRC - COLLOCAZIONE SPECIFICA</b>	
<b>PRCT - Tipologia</b>	deposito
<b>PRCQ - Qualificazione</b>	museale
<b>PRCD - Denominazione</b>	Deposito CIMAC
<b>PRCU - Denominazione spazio viabilistico</b>	Piazza Duomo, 12
<b>PRCS - Specifiche</b>	15 C
<b>PRD - DATA</b>	
<b>PRDU - Data uscita</b>	2011
<b>DT - CRONOLOGIA</b>	
<b>DTZ - CRONOLOGIA GENERICA</b>	
<b>DTZG - Secolo</b>	sec. XX
<b>DTS - CRONOLOGIA SPECIFICA</b>	
<b>DTSI - Da</b>	1915
<b>DTSF - A</b>	1915
<b>MT - DATI TECNICI</b>	
<b>MTC - MATERIALI/ALLESTIMENTO</b>	
<b>MTCI - Materiali, tecniche, strumentazione</b>	collage, tempera su cartone
<b>MIS - MISURE</b>	
<b>MISU - Unita'</b>	cm
<b>MISA - Altezza</b>	45

MISL - Larghezza	37
<b>CO - CONSERVAZIONE</b>	
<b>STC - STATO DI CONSERVAZIONE</b>	
STCC - Stato di conservazione	discreto
<b>DA - DATI ANALITICI</b>	
<b>DES - DESCRIZIONE</b>	
DESO - Descrizione dell'opera	NR
<b>ISR - ISCRIZIONI</b>	
ISRP - Posizione	retro
ISRI - Trascrizione	SOFFICI 1915
<b>TU - CONDIZIONE GIURIDICA E VINCOLI</b>	
<b>ACQ - ACQUISIZIONE</b>	
ACQT - Tipo acquisizione	compravendita
ACQD - Data acquisizione	1954
<b>CDG - CONDIZIONE GIURIDICA</b>	
CDGG - Indicazione generica	proprietà Ente pubblico territoriale
CDGS - Indicazione specifica	Comune di Milano, Civiche Raccolte d'Arte
CDGI - Indirizzo	Palazzo Marino, piazza Scala 2
<b>DO - FONTI E DOCUMENTI DI RIFERIMENTO</b>	
<b>FTA - DOCUMENTAZIONE FOTOGRAFICA</b>	
FTAX - Genere	documentazione allegata
FTAP - Tipo	fotografia digitale
FTAD - Data	2010/00/00
FTAN - Codice identificativo	OAC-5i010-01101_01
<b>FTA - DOCUMENTAZIONE FOTOGRAFICA</b>	
FTAX - Genere	documentazione esistente
FTAP - Tipo	negativo b/n
FTAE - Ente proprietario	Civico Archivio Fotografico
FTAC - Collocazione	Castello Sforzesco
FTAN - Codice identificativo	OAC-5i010-01101_02
<b>AD - ACCESSO AI DATI</b>	
<b>ADS - SPECIFICHE DI ACCESSO AI DATI</b>	
ADSP - Profilo di accesso	1
ADSM - Motivazione	scheda contenente dati liberamente accessibili
<b>CM - COMPILAZIONE</b>	
<b>CMP - COMPILAZIONE</b>	
CMPD - Data	2006
CMPN - Nome	Giacon, Danka
RSR - Referente scientifico	Vecchio, Stefania

<b>FUR - Funzionario responsabile</b>	Pugliese, Marina
---------------------------------------	------------------

<b>AGG - AGGIORNAMENTO - REVISIONE</b>	
--	--

<b>AGGD - Data</b>	2011
--------------------	------

<b>AGGN - Nome</b>	Giacon, Danka
--------------------	---------------

<b>AGGE - Ente</b>	R03/ Civiche Raccolte d'Arte
--------------------	------------------------------

<b>AGGF - Funzionario responsabile</b>	NR
--	----