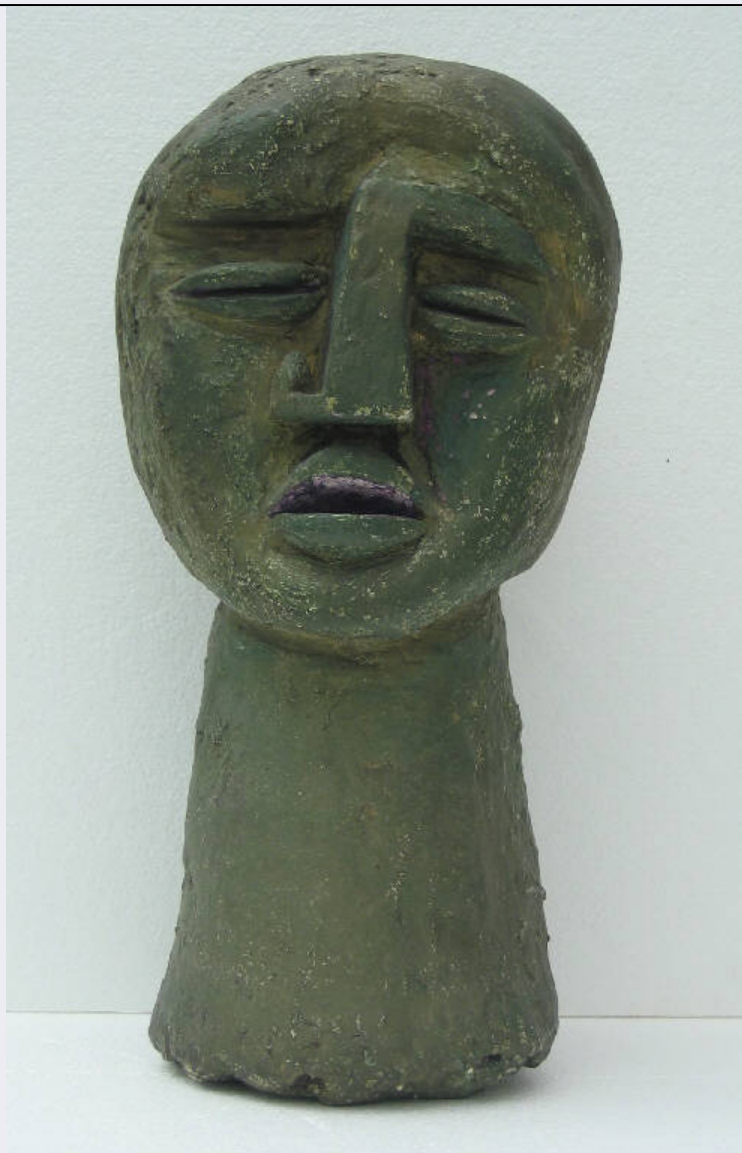


SCHEDA



CD - CODICI

TSK - Tipo di scheda OAC

LIR - Livello ricerca P

NCT - CODICE UNIVOCO

NCTR - Codice regione 03

NCTN - Numero catalogo generale 02040909

ESC - Ente schedatore R03

ECP - Ente competente S27

AU - DEFINIZIONE CULTURALE

AUT - AUTORE

AUTN - Nome scelto Dova Gianni

AUTA - Dati anagrafici 1925-1991

AUTH - Sigla per citazione 20000026

OG - OGGETTO

OGT - OGGETTO

OGTD - Definizione scultura

SGT - IDENTIFICAZIONE TITOLO/SOGGETTO**SGTT - Titolo dell'opera** Testa**SGTI - Identificazione del soggetto** Testa**LC - LOCALIZZAZIONE****PVC - LOCALIZZAZIONE GEOGRAFICO-AMMINISTRATIVA ATTUALE****PVCS - Stato** Italia**PVCR - Regione** Lombardia**PVCP - Provincia** MI**PVCC - Comune** Milano**LDC - COLLOCAZIONE SPECIFICA****LDCT - Tipologia** edificio residenziale**LDCN - Denominazione** Casa Museo Boschi - Di Stefano**LDCU - Denominazione spazio viabilistico** Via Jan, 15**LDCM - Denominazione raccolta** Polo del Novecento e Arte Contemporanea**LDCS - Specifiche** Il piano interrato, P E D AN A**UB - UBICAZIONE****INV - INVENTARIO DI MUSEO O SOPRINTENDENZA****INVN - Numero** 921**INVD - Data** 1974**LA - ALTRE LOCALIZZAZIONI****TCL - Tipo di localizzazione** luogo di provenienza**PRV - LOCALIZZAZIONE GEOGRAFICO-AMMINISTRATIVA****PRVR - Regione** Lombardia**PRVP - Provincia** MI**PRVC - Comune** Milano**PRC - COLLOCAZIONE SPECIFICA****PRCT - Tipologia** studio**PRCQ - Qualificazione** d'artista**PRCD - Denominazione** Studio di Gianni Dova**PRCM - Denominazione raccolta** CIMAC**PRD - DATA****PRDU - Data uscita** 1946**LA - ALTRE LOCALIZZAZIONI****TCL - Tipo di localizzazione** luogo di provenienza**PRV - LOCALIZZAZIONE GEOGRAFICO-AMMINISTRATIVA****PRVR - Regione** Lombardia**PRVP - Provincia** MI**PRVC - Comune** Milano**PRC - COLLOCAZIONE SPECIFICA**

PRCT - Tipologia	Casa Museo
PRCD - Denominazione	Casa Museo Boschi - Di Stefano
PRCU - Denominazione spazio viabilistico	via Jan, 15
PRCM - Denominazione raccolta	Collezione privata. Collezione Boschi-Di Stefano
PRD - DATA	
PRDI - Data ingresso	1946
PRDU - Data uscita	1974
LA - ALTRE LOCALIZZAZIONI	
TCL - Tipo di localizzazione	luogo di deposito
PRV - LOCALIZZAZIONE GEOGRAFICO-AMMINISTRATIVA	
PRVR - Regione	Lombardia
PRVP - Provincia	MI
PRVC - Comune	Milano
PRC - COLLOCAZIONE SPECIFICA	
PRCT - Tipologia	Deposito
PRCQ - Qualificazione	Museale
PRCM - Denominazione raccolta	Donazione Boschi di Stefano
PRCS - Specifiche	Deposito Coll. Boschi
PRD - DATA	
PRDI - Data ingresso	1974
DT - CRONOLOGIA	
DTZ - CRONOLOGIA GENERICA	
DTZG - Secolo	sec. XX
DTS - CRONOLOGIA SPECIFICA	
DTSI - Da	1946
DTSF - A	1946
MT - DATI TECNICI	
MTC - MATERIALI/ALLESTIMENTO	
MTCI - Materiali, tecniche, strumentazione	gesso patinato
MIS - MISURE	
MISU - Unita'	cm
MISA - Altezza	42.5
MISL - Larghezza	19
MISP - Profondita'	20
CO - CONSERVAZIONE	
STC - STATO DI CONSERVAZIONE	
STCC - Stato di conservazione	buono
DA - DATI ANALITICI	
DES - DESCRIZIONE	

DESO - Descrizione dell'opera	Testa umana di gusto cubista
ISR - ISCRIZIONI	
ISRS - Tecnica di scrittura	a incisione
ISRP - Posizione	sul collo
ISRI - Trascrizione	Dova
TU - CONDIZIONE GIURIDICA E VINCOLI	
ACQ - ACQUISIZIONE	
ACQT - Tipo acquisizione	donazione
ACQN - Nome	Boschi, Antonio
ACQD - Data acquisizione	1974
ACQL - Luogo acquisizione	Milano
CDG - CONDIZIONE GIURIDICA	
CDGG - Indicazione generica	proprietà Ente pubblico territoriale
CDGS - Indicazione specifica	Comune di Milano, Civiche Raccolte d'Arte
CDGI - Indirizzo	Palazzo Marino, piazza Scala 2
DO - FONTI E DOCUMENTI DI RIFERIMENTO	
FTA - DOCUMENTAZIONE FOTOGRAFICA	
FTAX - Genere	documentazione allegata
FTAP - Tipo	fotografia digitale
FTAC - Collocazione	Archivio Iconografico M9
FTAN - Codice identificativo	OAC-5i030-00188_01
FTA - DOCUMENTAZIONE FOTOGRAFICA	
FTAX - Genere	documentazione esistente
FTAP - Tipo	negativo b/n
FTAE - Ente proprietario	Civico Archivio Fotografico
FTAC - Collocazione	Castello Sforzesco
FTAN - Codice identificativo	OAC-5i030-00188_02
BIB - BIBLIOGRAFIA	
BIBX - Genere	bibliografia specifica
BIBA - Autore	Caramel L./ Fiorio M.T./ Pirovano C.
BIBD - Anno di edizione	1980
BIBH - Sigla per citazione	NR
BIBN - V., pp., nn.	v.I p.46 n.770
BIBI - V., tavv., figg.	v.I p.347 tav.767
BIB - BIBLIOGRAFIA	
BIBX - Genere	bibliografia specifica
BIBA - Autore	Cinquant'anni
BIBD - Anno di edizione	1974
BIBH - Sigla per citazione	NR
BIBN - V., pp., nn.	p.285

AD - ACCESSO AI DATI**ADS - SPECIFICHE DI ACCESSO AI DATI****ADSP - Profilo di accesso** 1**ADSM - Motivazione** scheda contenente dati liberamente accessibili**CM - COMPILAZIONE****CMP - COMPILAZIONE****CMPD - Data** 2006**CMPN - Nome** Misserini, Eraldo**RSR - Referente scientifico** Vecchio, Stefania**FUR - Funzionario responsabile** Pugliese, Marina**AN - ANNOTAZIONI****OSS - Osservazioni** <CONV302> BIBR(1)=opera||<CONV302> BIBR(2)=opera