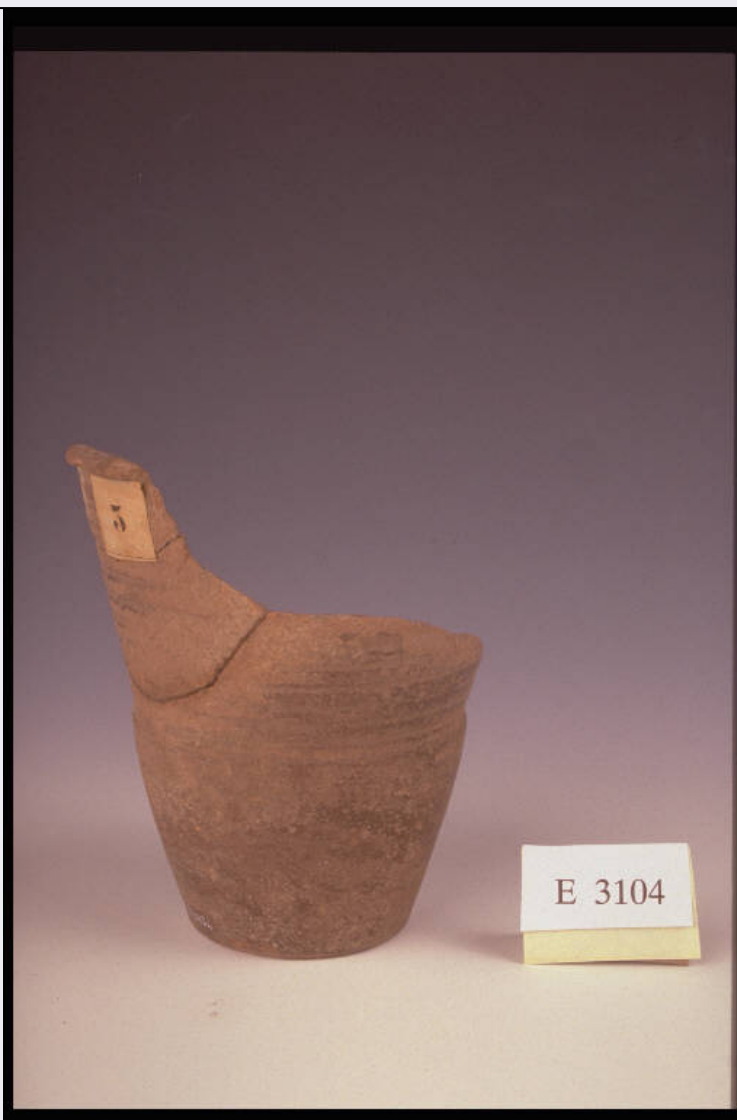


# SCHEDA



## CD - CODICI

TSK - Tipo Scheda RA

LIR - Livello ricerca P

### NCT - CODICE UNIVOCO

NCTR - Codice regione 03

NCTN - Numero catalogo generale 02045205

ESC - Ente schedatore R03

ECP - Ente competente S25

## OG - OGGETTO

### OGT - OGGETTO

OGTD - Definizione bicchiere a risega mediana

OGTT - Tipologia DE MARINIS / tipo D1

CLS - Categoria - classe e produzione CERAMICA DEPURATA

## LC - LOCALIZZAZIONE GEOGRAFICO-AMMINISTRATIVA

### PVC - LOCALIZZAZIONE GEOGRAFICO-AMMINISTRATIVA ATTUALE

PVCS - Stato Italia

<b>PVCR - Regione</b>	Lombardia
<b>PVCP - Provincia</b>	CO
<b>PVCC - Comune</b>	Como
<b>LDC - COLLOCAZIONE SPECIFICA</b>	
<b>LDCT - Tipologia</b>	palazzo
<b>LDCQ - Qualificazione</b>	comunale
<b>LDCN - Denominazione</b>	Palazzo Giovio
<b>LDCU - Denominazione spazio viabilistico</b>	Piazza Medaglie d'oro, 1
<b>LDCM - Denominazione raccolta</b>	Musei Civici di Como
<b>LA - ALTRE LOCALIZZAZIONI GEOGRAFICO-AMMINISTRATIVE</b>	
<b>TCL - Tipo di localizzazione</b>	luogo di provenienza
<b>PRV - LOCALIZZAZIONE GEOGRAFICO-AMMINISTRATIVA</b>	
<b>PRVS - Stato</b>	Italia
<b>PRVR - Regione</b>	Lombardia
<b>PRVP - Provincia</b>	CO
<b>PRVC - Comune</b>	COMO
<b>PRVL - Localita'</b>	VISIGNA
<b>PRL - Altra localita'</b>	CIVIGLIO (frazione ISTAT)
<b>UB - DATI PATRIMONIALI</b>	
<b>INV - INVENTARIO DI MUSEO O SOPRINTENDENZA</b>	
<b>INVN - Numero</b>	E 3104
<b>INVD - Data</b>	1985
<b>RE - MODALITA' DI REPERIMENTO</b>	
<b>DSC - DATI DI SCAVO</b>	
<b>SCAN - Denominazione dello scavo</b>	NR
<b>DSCA - Responsabile scientifico</b>	Bernasconi G. / Nosedà f.lli
<b>DSCD - Data</b>	1875/00/00
<b>DSCZ - Bibliografia specifica</b>	GAROVAGLIO A., in RAC Dic 1875, pp. 30-35 / BARELLI V., in RAC Dic. 1878, pp. 25-34 / BARELLI V., in RAC Dic. 1879, pp. 28-30
<b>RES - Specifiche di reperimento</b>	Civiglio / Visigna
<b>DT - CRONOLOGIA</b>	
<b>DTZ - CRONOLOGIA GENERICA</b>	
<b>DTZG - Fascia cronologica di riferimento</b>	sec. V a.C.
<b>DTS - CRONOLOGIA SPECIFICA</b>	
<b>DTSI - Da</b>	480 a.C.
<b>DTSV - Validita'</b>	post
<b>DTSF - A</b>	440 a.C.

<b>DTSL - Validita'</b>	ante
<b>DTM - Motivazione cronologia</b>	analisi stilistica
<b>AU - DEFINIZIONE CULTURALE</b>	
<b>ATB - AMBITO CULTURALE</b>	
<b>ATBD - Denominazione</b>	cultura di Golasecca
<b>ATBM - Motivazione dell'attribuzione</b>	analisi stilistica
<b>MT - DATI TECNICI</b>	
<b>MTC - Materia e tecnica</b>	argilla depurata/ a tornio veloce
<b>MIS - MISURE</b>	
<b>MISU - Unita'</b>	cm
<b>MISA - Altezza</b>	8.7
<b>MISD - Diametro</b>	4.4
<b>DA - DATI ANALITICI</b>	
<b>DES - DESCRIZIONE</b>	
<b>DESO - Indicazioni sull'oggetto</b>	Bicchiere a risega mediana e fondo piano tipo D1
<b>CO - CONSERVAZIONE</b>	
<b>STC - STATO DI CONSERVAZIONE</b>	
<b>STCC - Stato di conservazione</b>	frammentario
<b>TU - CONDIZIONE GIURIDICA E VINCOLI</b>	
<b>ACQ - ACQUISIZIONE</b>	
<b>ACQT - Tipo acquisizione</b>	donazione
<b>ACQN - Nome</b>	Bernasconi G.
<b>ACQD - Data acquisizione</b>	1879
<b>ACQL - Luogo acquisizione</b>	Como
<b>CDG - CONDIZIONE GIURIDICA</b>	
<b>CDGG - Indicazione generica</b>	proprietà Ente pubblico territoriale
<b>CDGS - Indicazione specifica</b>	Comune di Como
<b>DO - FONTI E DOCUMENTI DI RIFERIMENTO</b>	
<b>FTA - DOCUMENTAZIONE FOTOGRAFICA</b>	
<b>FTAX - Genere</b>	documentazione allegata
<b>FTAP - Tipo</b>	fotografia colore
<b>FTAC - Collocazione</b>	PhotoCD 1
<b>FTAN - Codice identificativo</b>	RA-1m060-00005_01
<b>FTAT - Note</b>	generale
<b>AD - ACCESSO AI DATI</b>	
<b>ADS - SPECIFICHE DI ACCESSO AI DATI</b>	
<b>ADSP - Profilo di accesso</b>	1
<b>ADSM - Motivazione</b>	scheda contenente dati liberamente accessibili
<b>CM - COMPILAZIONE</b>	

**CMP - COMPILAZIONE****CMPD - Data** 2001**CMPN - Nome** Ravaglia M.**FUR - Funzionario responsabile** Uboldi G.M.**AGG - AGGIORNAMENTO****AGGD - Data** 2002**AGGN - Nome** Ravaglia M.**AGGF - Funzionario responsabile** NR**AN - ANNOTAZIONI****OSS - Osservazioni**

<CONV302> LGII=I.G.M.||<CONV302>  
LGIT=COMO||<CONV302> LGIN=32||<CONV302> LGIQ=III  
NE||<CONV302> VDST(1)=CD ROM||<CONV302> VDSI(1)  
=106032814164