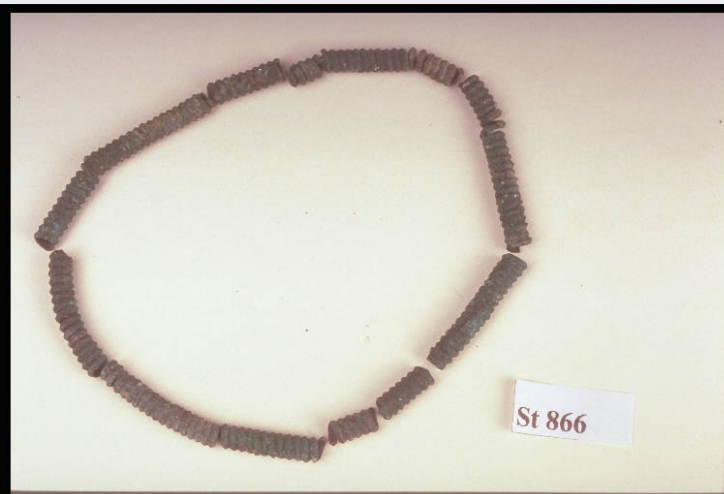


SCHEDA



CD - CODICI

TSK - Tipo Scheda RA

LIR - Livello ricerca P

NCT - CODICE UNIVOCO

NCTR - Codice regione 03

NCTN - Numero catalogo generale 02045358

ESC - Ente schedatore R03

ECP - Ente competente S25

OG - OGGETTO

OGT - OGGETTO

OGTD - Definizione saltaleoni

CLS - Categoria - classe e produzione OGGETTI D'ORNAMENTO

LC - LOCALIZZAZIONE GEOGRAFICO-AMMINISTRATIVA

PVC - LOCALIZZAZIONE GEOGRAFICO-AMMINISTRATIVA ATTUALE

PVCS - Stato Italia

PVCR - Regione Lombardia

PVCP - Provincia CO

PVCC - Comune Como

LDC - COLLOCAZIONE SPECIFICA

LDCT - Tipologia palazzo

LDCQ - Qualificazione comunale

LDCN - Denominazione Palazzo Giovio

LDCU - Denominazione spazio viabilistico Piazza Medaglie d'oro, 1

LDCM - Denominazione raccolta Musei Civici di Como

LA - ALTRE LOCALIZZAZIONI GEOGRAFICO-AMMINISTRATIVE

TCL - Tipo di localizzazione luogo di reperimento

PRV - LOCALIZZAZIONE GEOGRAFICO-AMMINISTRATIVA

PRVS - Stato	Italia
PRVR - Regione	Lombardia
PRVP - Provincia	CO
PRVC - Comune	COMO
PRVL - Localita'	CA' MORTA
PRL - Altra localita'	REBBIO (frazione ISTAT)
PRL - Altra localita'	Cava Manzoni
UB - DATI PATRIMONIALI	
INV - INVENTARIO DI MUSEO O SOPRINTENDENZA	
INVN - Numero	E 3256
INVD - Data	1985
INV - INVENTARIO DI MUSEO O SOPRINTENDENZA	
INVN - Numero	ST 866
RE - MODALITA' DI REPERIMENTO	
DSC - DATI DI SCAVO	
SCAN - Denominazione dello scavo	NR
DSCA - Responsabile scientifico	Manzoni C.
DSCD - Data	1926/08/20
DSCZ - Bibliografia specifica	BASERGA G., in RAC 1927, p. 48
RES - Specifiche di reperimento	Ca' Morta / tomba III del 1926
DT - CRONOLOGIA	
DTZ - CRONOLOGIA GENERICA	
DTZG - Fascia cronologica di riferimento	sec. VII a.C.
DTS - CRONOLOGIA SPECIFICA	
DTSI - Da	675 a.C.
DTSV - Validita'	post
DTSF - A	600 a.C.
DTSL - Validita'	ante
DTM - Motivazione cronologia	contesto
AU - DEFINIZIONE CULTURALE	
ATB - AMBITO CULTURALE	
ATBD - Denominazione	cultura di Golasecca
ATBM - Motivazione dell'attribuzione	analisi stilistica
MT - DATI TECNICI	
MTC - Materia e tecnica	bronzo/ forgiatura
MIS - MISURE	
MISU - Unita'	cm
MISN - Lunghezza	5

DA - DATI ANALITICI**DES - DESCRIZIONE****DESO - Indicazioni
sull'oggetto**Frammenti di collana tubolare formata da verghetta con carena
esterna, avvolta in stretta spirale**CO - CONSERVAZIONE****STC - STATO DI CONSERVAZIONE****STCC - Stato di
conservazione**

frammentario

**STCS - Indicazioni
specifiche**

13 frammenti. Patina verde azzurro.

TU - CONDIZIONE GIURIDICA E VINCOLI**ACQ - ACQUISIZIONE****ACQT - Tipo acquisizione**

donazione

ACQN - Nome

Manzoni C.

ACQD - Data acquisizione

1926

ACQL - Luogo acquisizione

Como

CDG - CONDIZIONE GIURIDICA**CDGG - Indicazione
generica**

proprietà Stato

**CDGS - Indicazione
specifica**

Stato italiano

DO - FONTI E DOCUMENTI DI RIFERIMENTO**FTA - DOCUMENTAZIONE FOTOGRAFICA****FTAX - Genere**

documentazione allegata

FTAP - Tipo

fotografia colore

FTAC - Collocazione

PhotoCD 2

FTAN - Codice identificativo

RA-1m060-00158_01

FTAT - Note

generale

BIB - BIBLIOGRAFIA**BIBX - Genere**

bibliografia specifica

BIBA - Autore

BASERGA G.

BIBD - Anno di edizione

1927

BIBH - Sigla per citazione

NR

BIBN - V., pp., nn.

48

AD - ACCESSO AI DATI**ADS - SPECIFICHE DI ACCESSO AI DATI****ADSP - Profilo di accesso**

1

ADSM - Motivazione

scheda contenente dati liberamente accessibili

CM - COMPILAZIONE**CMP - COMPILAZIONE****CMPD - Data**

2001

CMPN - Nome

Ravaglia M.

**FUR - Funzionario
responsabile**

Uboldi G.M.

AGG - AGGIORNAMENTO**AGGD - Data** 2002**AGGN - Nome** Ravaglia M.**AGGF - Funzionario
responsabile** NR**AN - ANNOTAZIONI****OSS - Osservazioni**

<CONV302> LGII=I.G.M.||<CONV302> LGIT=LURATE
CACCIVIO||<CONV302> LGIN=32||<CONV302> LGIQ=III
NO||<CONV302> VDST(1)=CD ROM||<CONV302> VDSI(1)
=106032814165||<CONV302> BIBR(1)=Rivista Archeologica
dell"Antica Provincia e Diocesi di Como