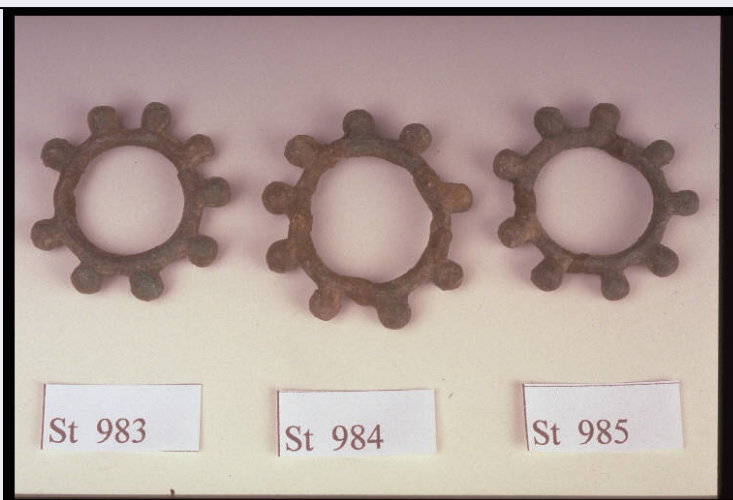


# SCHEDA



## CD - CODICI

TSK - Tipo Scheda	RA
LIR - Livello ricerca	P
<b>NCT - CODICE UNIVOCO</b>	
NCTR - Codice regione	03
NCTN - Numero catalogo generale	02045478
ESC - Ente schedatore	R03
ECP - Ente competente	S25

## OG - OGGETTO

<b>OGT - OGGETTO</b>	
OGTD - Definizione	anello a globetti
CLS - Categoria - classe e produzione	BRONZO

## LC - LOCALIZZAZIONE GEOGRAFICO-AMMINISTRATIVA

### PVC - LOCALIZZAZIONE GEOGRAFICO-AMMINISTRATIVA ATTUALE

PVCS - Stato	Italia
PVCR - Regione	Lombardia
PVCP - Provincia	CO
PVCC - Comune	Como

### LDC - COLLOCAZIONE SPECIFICA

LDCT - Tipologia	palazzo
LDCQ - Qualificazione	comunale
LDCN - Denominazione	Palazzo Giovio
LDCU - Denominazione spazio viabilistico	Piazza Medaglie d'oro, 1
LDCM - Denominazione raccolta	Musei Civici di Como

## LA - ALTRE LOCALIZZAZIONI GEOGRAFICO-AMMINISTRATIVE

TCL - Tipo di localizzazione	luogo di reperimento
------------------------------	----------------------

### PRV - LOCALIZZAZIONE GEOGRAFICO-AMMINISTRATIVA

<b>PRVS - Stato</b>	Italia
<b>PRVR - Regione</b>	Lombardia
<b>PRVP - Provincia</b>	CO
<b>PRVC - Comune</b>	COMO
<b>PRVL - Localita'</b>	CA' MORTA
<b>PRL - Altra localita'</b>	BRECCIA (frazione ISTAT)
<b>PRL - Altra localita'</b>	Cava Butti

#### **UB - DATI PATRIMONIALI**

##### **INV - INVENTARIO DI MUSEO O SOPRINTENDENZA**

**INVN - Numero** E 3373

**INVD - Data** 1985

##### **INV - INVENTARIO DI MUSEO O SOPRINTENDENZA**

**INVN - Numero** ST 983

#### **RE - MODALITA' DI REPERIMENTO**

##### **DSC - DATI DI SCAVO**

**SCAN - Denominazione dello scavo** NR

**DSCA - Responsabile scientifico** Butti G.

**DSCD - Data** 1927/01/25

**DSCZ - Bibliografia specifica** BASERGA G., in RAC 1927, pp. 52-54

**RES - Specifiche di reperimento** Ca' Morta / tomba I del 1927

#### **DT - CRONOLOGIA**

##### **DTZ - CRONOLOGIA GENERICA**

**DTZG - Fascia cronologica di riferimento** secc. V/ IV a.C.

**DTZS - Frazione cronologica** fine/ inizio

##### **DTS - CRONOLOGIA SPECIFICA**

**DTSI - Da** 450 a.C.

**DTSV - Validita'** post

**DTSF - A** 375 a.C.

**DTSL - Validita'** ante

**DTM - Motivazione cronologia** analisi stilistica

#### **AU - DEFINIZIONE CULTURALE**

##### **ATB - AMBITO CULTURALE**

**ATBD - Denominazione** cultura di Golasecca

**ATBM - Motivazione dell'attribuzione** analisi stilistica

#### **MT - DATI TECNICI**

**MTC - Materia e tecnica** bronzo/ fusione

##### **MIS - MISURE**

MISU - Unita'	cm
MISD - Diametro	5.5
<b>DA - DATI ANALITICI</b>	
<b>DES - DESCRIZIONE</b>	
DESO - Indicazioni sull'oggetto	Anello a globetti
<b>CO - CONSERVAZIONE</b>	
<b>STC - STATO DI CONSERVAZIONE</b>	
STCC - Stato di conservazione	ricomposto
STCS - Indicazioni specifiche	Patina verde scuro
<b>TU - CONDIZIONE GIURIDICA E VINCOLI</b>	
<b>ACQ - ACQUISIZIONE</b>	
ACQT - Tipo acquisizione	donazione
ACQN - Nome	Butti G.
ACQD - Data acquisizione	1927
ACQL - Luogo acquisizione	Como
<b>CDG - CONDIZIONE GIURIDICA</b>	
CDGG - Indicazione generica	proprietà Stato
CDGS - Indicazione specifica	Stato italiano
<b>DO - FONTI E DOCUMENTI DI RIFERIMENTO</b>	
<b>FTA - DOCUMENTAZIONE FOTOGRAFICA</b>	
FTAX - Genere	documentazione allegata
FTAP - Tipo	fotografia colore
FTAC - Collocazione	PhotoCD 2
FTAN - Codice identificativo	RA-1m060-00278_01
FTAT - Note	generale
<b>BIB - BIBLIOGRAFIA</b>	
BIBX - Genere	bibliografia specifica
BIBA - Autore	DE MARINIS R.C. / PREMOLI SILVA D.
BIBD - Anno di edizione	1969
BIBH - Sigla per citazione	NR
BIBN - V., pp., nn.	159
BIBI - V., tavv., figg.	Tav. XXVII, 11-13
<b>BIB - BIBLIOGRAFIA</b>	
BIBX - Genere	bibliografia specifica
BIBA - Autore	DE MARINIS R.C.
BIBD - Anno di edizione	1981
BIBH - Sigla per citazione	NR
BIBN - V., pp., nn.	62-63
<b>BIB - BIBLIOGRAFIA</b>	

<b>BIBX - Genere</b>	bibliografia specifica
<b>BIBA - Autore</b>	BASERGA G.
<b>BIBD - Anno di edizione</b>	1927
<b>BIBH - Sigla per citazione</b>	NR
<b>BIBN - V., pp., nn.</b>	52-54
<b>BIBI - V., tavv., figg.</b>	p. 53, fig. 22

#### AD - ACCESSO AI DATI

##### ADS - SPECIFICHE DI ACCESSO AI DATI

<b>ADSP - Profilo di accesso</b>	1
<b>ADSM - Motivazione</b>	scheda contenente dati liberamente accessibili

#### CM - COMPILAZIONE

##### CMP - COMPILAZIONE

<b>CMPD - Data</b>	2001
<b>CMPN - Nome</b>	Ravaglia M.
<b>FUR - Funzionario responsabile</b>	Uboldi G.M.

##### AGG - AGGIORNAMENTO

<b>AGGD - Data</b>	2002
<b>AGGN - Nome</b>	Ravaglia M.
<b>AGGF - Funzionario responsabile</b>	NR

#### AN - ANNOTAZIONI

<b>OSS - Osservazioni</b>	<p>I materiali attribuiti alla tomba CM I/1927 costituiscono un'associazione incongruente dal punto di vista cronologico, poiché coprono un periodo che va dalla metà del VI agli inizi del IV sec. a.C. (Vedi R.C. DE MARINIS, Il Golasecca III A in Lombardia, Bergamo 1981, pp. 62-63).  &lt;CONV302&gt; LGII=I.G.M.  &lt;CONV302&gt; LGIT=LURATE CACCIVIO  &lt;CONV302&gt; LGIN=32  &lt;CONV302&gt; LGIQ=III NO  &lt;CONV302&gt; VDST(1)=CD ROM  &lt;CONV302&gt; VDSI (1)=106032814165  &lt;CONV302&gt; BIBR(1)=Rivista Archeologica dell'Antica Provincia e Diocesi di Como  &lt;CONV302&gt; BIBR(2) =Studi Archeologici I  &lt;CONV302&gt; BIBR(3)=Rivista Archeologica dell'Antica Provincia e Diocesi di Como</p>
---------------------------	---