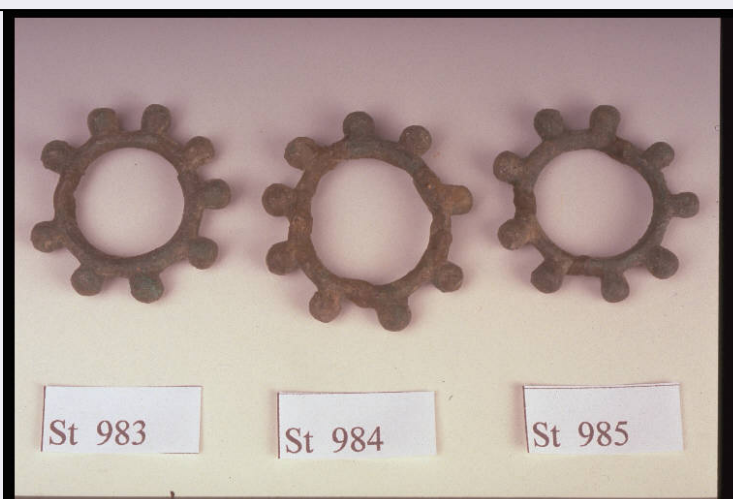


SCHEDA



CD - CODICI

TSK - Tipo Scheda RA

LIR - Livello ricerca P

NCT - CODICE UNIVOCO

NCTR - Codice regione 03

NCTN - Numero catalogo generale 02045480

ESC - Ente schedatore R03

ECP - Ente competente S25

OG - OGGETTO

OGT - OGGETTO

OGTD - Definizione anello a globetti

CLS - Categoria - classe e produzione BRONZO

LC - LOCALIZZAZIONE GEOGRAFICO-AMMINISTRATIVA

PVC - LOCALIZZAZIONE GEOGRAFICO-AMMINISTRATIVA ATTUALE

PVCS - Stato Italia

PVCR - Regione Lombardia

PVCP - Provincia CO

PVCC - Comune Como

LDC - COLLOCAZIONE SPECIFICA

LDCT - Tipologia palazzo

LDCQ - Qualificazione comunale

LDCN - Denominazione Palazzo Giovio

LDCU - Denominazione spazio viabilistico Piazza Medaglie d'oro, 1

LDCM - Denominazione raccolta Musei Civici di Como

LA - ALTRE LOCALIZZAZIONI GEOGRAFICO-AMMINISTRATIVE

TCL - Tipo di localizzazione luogo di reperimento

PRV - LOCALIZZAZIONE GEOGRAFICO-AMMINISTRATIVA

PRVS - Stato	Italia
PRVR - Regione	Lombardia
PRVP - Provincia	CO
PRVC - Comune	COMO
PRVL - Localita'	CA' MORTA
PRL - Altra localita'	BRECCIA (frazione ISTAT)
PRL - Altra localita'	Cava Butti

UB - DATI PATRIMONIALI

INV - INVENTARIO DI MUSEO O SOPRINTENDENZA

INVN - Numero	E 3375
INVD - Data	1985

INV - INVENTARIO DI MUSEO O SOPRINTENDENZA

INVN - Numero	ST 985
----------------------	--------

RE - MODALITA' DI REPERIMENTO

DSC - DATI DI SCAVO

SCAN - Denominazione dello scavo	NR
DSCA - Responsabile scientifico	Butti G.
DSCD - Data	1927/01/25
DSCZ - Bibliografia specifica	BASERGA G., in RAC 1927, pp. 52-54
RES - Specifiche di reperimento	Ca' Morta / tomba I del 1927

DT - CRONOLOGIA

DTZ - CRONOLOGIA GENERICA

DTZG - Fascia cronologica di riferimento	secc. V/ IV a.C.
DTZS - Frazione cronologica	fine/ inizio

DTS - CRONOLOGIA SPECIFICA

DTSI - Da	450 a.C.
DTSV - Validita'	post
DTSF - A	375 a.C.
DTSL - Validita'	ante
DTM - Motivazione cronologia	analisi stilistica

AU - DEFINIZIONE CULTURALE

ATB - AMBITO CULTURALE

ATBD - Denominazione	cultura di Golasecca
ATBM - Motivazione dell'attribuzione	analisi stilistica

MT - DATI TECNICI

MTC - Materia e tecnica	bronzo/ fusione
--------------------------------	-----------------

MIS - MISURE

MISU - Unita'	cm
MISD - Diametro	5.6
DA - DATI ANALITICI	
DES - DESCRIZIONE	
DESO - Indicazioni sull'oggetto	Anello a globetti
CO - CONSERVAZIONE	
STC - STATO DI CONSERVAZIONE	
STCC - Stato di conservazione	ricomposto
STCS - Indicazioni specifiche	Patina verde scuro
TU - CONDIZIONE GIURIDICA E VINCOLI	
ACQ - ACQUISIZIONE	
ACQT - Tipo acquisizione	donazione
ACQN - Nome	Butti G.
ACQD - Data acquisizione	1927
ACQL - Luogo acquisizione	Como
CDG - CONDIZIONE GIURIDICA	
CDGG - Indicazione generica	proprietà Stato
CDGS - Indicazione specifica	Stato italiano
DO - FONTI E DOCUMENTI DI RIFERIMENTO	
FTA - DOCUMENTAZIONE FOTOGRAFICA	
FTAX - Genere	documentazione allegata
FTAP - Tipo	fotografia colore
FTAC - Collocazione	PhotoCD 2
FTAN - Codice identificativo	RA-1m060-00280_01
FTAT - Note	generale
BIB - BIBLIOGRAFIA	
BIBX - Genere	bibliografia specifica
BIBA - Autore	DE MARINIS R.C. / PREMOLI SILVA D.
BIBD - Anno di edizione	1969
BIBH - Sigla per citazione	NR
BIBN - V., pp., nn.	159
BIBI - V., tavv., figg.	Tav. XXVII, 11
BIB - BIBLIOGRAFIA	
BIBX - Genere	bibliografia specifica
BIBA - Autore	DE MARINIS R.C.
BIBD - Anno di edizione	1981
BIBH - Sigla per citazione	NR
BIBN - V., pp., nn.	62-63
BIB - BIBLIOGRAFIA	

BIBX - Genere	bibliografia specifica
BIBA - Autore	BASERGA G.
BIBD - Anno di edizione	1927
BIBH - Sigla per citazione	NR
BIBN - V., pp., nn.	52-54
BIBI - V., tavv., figg.	p. 53, fig. 22

AD - ACCESSO AI DATI

ADS - SPECIFICHE DI ACCESSO AI DATI

ADSP - Profilo di accesso	1
ADSM - Motivazione	scheda contenente dati liberamente accessibili

CM - COMPILAZIONE

CMP - COMPILAZIONE

CMPD - Data	2001
CMPN - Nome	Ravaglia M.
FUR - Funzionario responsabile	Uboldi G.M.

AGG - AGGIORNAMENTO

AGGD - Data	2002
AGGN - Nome	Ravaglia M.
AGGF - Funzionario responsabile	NR

AN - ANNOTAZIONI

OSS - Osservazioni	<p>I materiali attribuiti alla tomba CM I/1927 costituiscono un'associazione incongruente dal punto di vista cronologico, poiché coprono un periodo che va dalla metà del VI agli inizi del IV sec. a.C. (Vedi R.C. DE MARINIS, Il Golasecca III A in Lombardia, Bergamo 1981, pp. 62-63). <CONV302> LGII=I.G.M. <CONV302> LGIT=LURATE CACCIVIO <CONV302> LGIN=32 <CONV302> LGIQ=III NO <CONV302> VDST(1)=CD ROM <CONV302> VDSI (1)=106032814165 <CONV302> BIBR(1)=Rivista Archeologica dell'Antica Provincia e Diocesi di Como <CONV302> BIBR(2) =Studi Archeologici I <CONV302> BIBR(3)=Rivista Archeologica dell'Antica Provincia e Diocesi di Como</p>
---------------------------	---------------------------------------------------------------------------------------------------------------------------------------------------------------------------------------------------------------------------------------------------------------------------------------------------------------------------------------------------------------------------------------------------------------------------------------------------------------------------------------------------------------------------------------------------------------------------------------------------------------------------------------------------------------------------------------------------------------------------