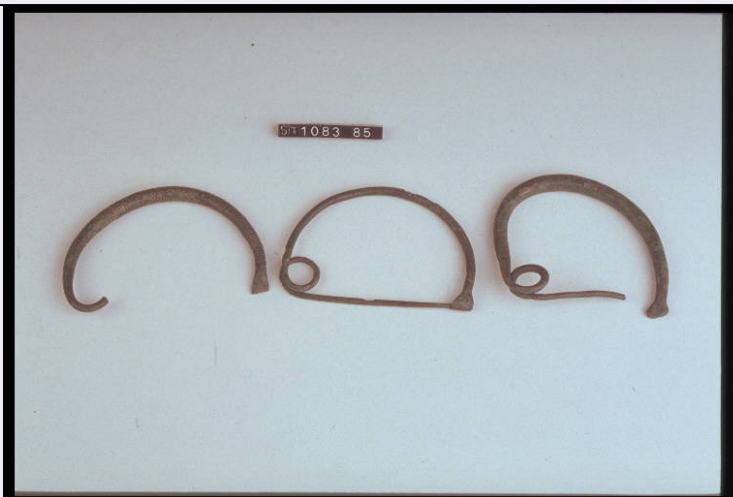


SCHEDA



CD - CODICI

TSK - Tipo Scheda	RA
LIR - Livello ricerca	P
NCT - CODICE UNIVOCO	
NCTR - Codice regione	03
NCTN - Numero catalogo generale	02045578
ESC - Ente schedatore	R03
ECP - Ente competente	S25

OG - OGGETTO

OGT - OGGETTO	
OGTD - Definizione	fibula ad arco semplice
CLS - Categoria - classe e produzione	OGGETTI D'ORNAMENTO

LC - LOCALIZZAZIONE GEOGRAFICO-AMMINISTRATIVA

PVC - LOCALIZZAZIONE GEOGRAFICO-AMMINISTRATIVA ATTUALE

PVCS - Stato	Italia
PVCR - Regione	Lombardia
PVCP - Provincia	CO
PVCC - Comune	Como

LDC - COLLOCAZIONE SPECIFICA

LDCT - Tipologia	palazzo
LDCQ - Qualificazione	comunale
LDCN - Denominazione	Palazzo Giovio
LDCU - Denominazione spazio viabilistico	Piazza Medaglie d'oro, 1
LDCM - Denominazione raccolta	Musei Civici di Como
LDCS - Specifiche	SALA 7 della sezione PREISTORIA / PROTOSTORIA

LA - ALTRE LOCALIZZAZIONI GEOGRAFICO-AMMINISTRATIVE

TCL - Tipo di localizzazione	luogo di provenienza
------------------------------	----------------------

PRV - LOCALIZZAZIONE GEOGRAFICO-AMMINISTRATIVA

PRVS - Stato	Italia
PRVR - Regione	Lombardia
PRVP - Provincia	CO
PRVC - Comune	COMO
PRVL - Localita'	Tintoria Comense
PRL - Altra localita'	Incrocio tra Via Regina e Via Benzi

UB - DATI PATRIMONIALI**INV - INVENTARIO DI MUSEO O SOPRINTENDENZA**

INVN - Numero	E 3473
INVD - Data	1985

INV - INVENTARIO DI MUSEO O SOPRINTENDENZA

INVN - Numero	ST 1083
----------------------	---------

RE - MODALITA' DI REPERIMENTO**DSC - DATI DI SCAVO**

SCAN - Denominazione dello scavo	NR
DSCA - Responsabile scientifico	Cicardi C.
DSCD - Data	1922/08/00
DSCZ - Bibliografia specifica	BASERGA G., in RAC 1929, pp. 17-22
RES - Specifiche di reperimento	Como / Tintoria Comense

DT - CRONOLOGIA**DTZ - CRONOLOGIA GENERICA**

DTZG - Fascia cronologica di riferimento	sec. IX a.C.
---	--------------

DTS - CRONOLOGIA SPECIFICA

DTSI - Da	900 a.C.
DTSV - Validita'	post
DTSF - A	825 a.C.
DTSL - Validita'	ante
DTM - Motivazione cronologia	analisi stilistica

AU - DEFINIZIONE CULTURALE**ATB - AMBITO CULTURALE**

ATBD - Denominazione	cultura di Golasecca
ATBM - Motivazione dell'attribuzione	analisi stilistica

MT - DATI TECNICI

MTC - Materia e tecnica	bronzo/ fusione piena a forma chiusa
--------------------------------	--------------------------------------

MIS - MISURE

MISU - Unita'	cm
MISA - Altezza	6

MISN - Lunghezza	8.6
DA - DATI ANALITICI	
DES - DESCRIZIONE	
DESO - Indicazioni sull'oggetto	Fibula ad arco semplice con decorazione incisa a spirale.
CO - CONSERVAZIONE	
STC - STATO DI CONSERVAZIONE	
STCC - Stato di conservazione	mutilo
STCS - Indicazioni specifiche	Priva di ago e staffa, molla frammentaria. Patina verde scuro.
TU - CONDIZIONE GIURIDICA E VINCOLI	
ACQ - ACQUISIZIONE	
ACQT - Tipo acquisizione	donazione
ACQN - Nome	Cicardi C.
ACQD - Data acquisizione	1922
ACQL - Luogo acquisizione	Como
CDG - CONDIZIONE GIURIDICA	
CDGG - Indicazione generica	proprietà Stato
CDGS - Indicazione specifica	Stato italiano
DO - FONTI E DOCUMENTI DI RIFERIMENTO	
FTA - DOCUMENTAZIONE FOTOGRAFICA	
FTAX - Genere	documentazione allegata
FTAP - Tipo	fotografia colore
FTAC - Collocazione	PhotoCD 3
FTAN - Codice identificativo	RA-1m060-00378_01
FTAT - Note	generale
BIB - BIBLIOGRAFIA	
BIBX - Genere	bibliografia specifica
BIBA - Autore	BASERGA G.
BIBD - Anno di edizione	1929
BIBH - Sigla per citazione	NR
BIBN - V., pp., nn.	17-24
BIBI - V., tavv., figg.	P. 19. fig. 1
BIB - BIBLIOGRAFIA	
BIBX - Genere	bibliografia specifica
BIBA - Autore	DE MARINIS R.C.
BIBD - Anno di edizione	1970
BIBH - Sigla per citazione	NR
BIBN - V., pp., nn.	81
BIBI - V., tavv., figg.	Tav. XIV, fig. 4
AD - ACCESSO AI DATI	

ADS - SPECIFICHE DI ACCESSO AI DATI**ADSP - Profilo di accesso**

1

ADSM - Motivazione

scheda contenente dati liberamente accessibili

CM - COMPILAZIONE**CMP - COMPILAZIONE****CMPD - Data**

2001

CMPN - Nome

Ravaglia M.

**FUR - Funzionario
responsabile**

Uboldi G.M.

AGG - AGGIORNAMENTO**AGGD - Data**

2002

AGGN - Nome

Ravaglia M.

**AGGF - Funzionario
responsabile**

NR

AN - ANNOTAZIONI**OSS - Osservazioni**

<CONV302> LGII=I.G.M.||<CONV302>
LGIT=COMO||<CONV302> LGIN=32||<CONV302> LGIQ=III
NE||<CONV302> VDST(1)=CD ROM||<CONV302> VDSI(1)
=106032814176||<CONV302> BIBR(1)=Rivista Archeologica
dell'Antica Provincia e Diocesi di Como||<CONV302> BIBR(2)
=Sibrium