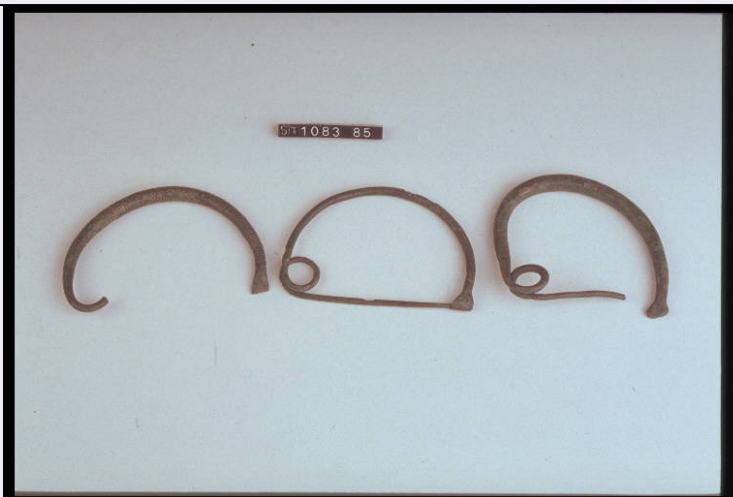


SCHEDA



CD - CODICI

| | |
|---------------------------------|----------|
| TSK - Tipo Scheda | RA |
| LIR - Livello ricerca | P |
| NCT - CODICE UNIVOCO | |
| NCTR - Codice regione | 03 |
| NCTN - Numero catalogo generale | 02045580 |
| ESC - Ente schedatore | R03 |
| ECP - Ente competente | S25 |

OG - OGGETTO

| | |
|---------------------------------------|-------------------------|
| OGT - OGGETTO | |
| OGTD - Definizione | fibula ad arco semplice |
| CLS - Categoria - classe e produzione | OGGETTI D'ORNAMENTO |

LC - LOCALIZZAZIONE GEOGRAFICO-AMMINISTRATIVA

PVC - LOCALIZZAZIONE GEOGRAFICO-AMMINISTRATIVA ATTUALE

| | |
|------------------|-----------|
| PVCS - Stato | Italia |
| PVCR - Regione | Lombardia |
| PVCP - Provincia | CO |
| PVCC - Comune | Como |

LDC - COLLOCAZIONE SPECIFICA

| | |
|--|---|
| LDCT - Tipologia | palazzo |
| LDCQ - Qualificazione | comunale |
| LDCN - Denominazione | Palazzo Giovio |
| LDCU - Denominazione spazio viabilistico | Piazza Medaglie d'oro, 1 |
| LDCM - Denominazione raccolta | Musei Civici di Como |
| LDCS - Specifiche | SALA 7 della sezione PREISTORIA / PROTOSTORIA |

LA - ALTRE LOCALIZZAZIONI GEOGRAFICO-AMMINISTRATIVE

| | |
|------------------------------|----------------------|
| TCL - Tipo di localizzazione | luogo di provenienza |
|------------------------------|----------------------|

PRV - LOCALIZZAZIONE GEOGRAFICO-AMMINISTRATIVA

| | |
|------------------------------|-------------------------------------|
| PRVS - Stato | Italia |
| PRVR - Regione | Lombardia |
| PRVP - Provincia | CO |
| PRVC - Comune | COMO |
| PRVL - Localita' | Tintoria Comense |
| PRL - Altra localita' | Incrocio tra Via Regina e Via Benzi |

UB - DATI PATRIMONIALI**INV - INVENTARIO DI MUSEO O SOPRINTENDENZA**

| | |
|----------------------|--------|
| INVN - Numero | E 3475 |
| INVD - Data | 1985 |

INV - INVENTARIO DI MUSEO O SOPRINTENDENZA

| | |
|----------------------|---------|
| INVN - Numero | ST 1085 |
|----------------------|---------|

RE - MODALITA' DI REPERIMENTO**DSC - DATI DI SCAVO**

| | |
|---|------------------------------------|
| SCAN - Denominazione dello scavo | NR |
| DSCA - Responsabile scientifico | Cicardi C. |
| DSCD - Data | 1922/08/00 |
| DSCZ - Bibliografia specifica | BASERGA G., in RAC 1929, pp. 17-22 |
| RES - Specifiche di reperimento | Como / Tintoria Comense |

DT - CRONOLOGIA**DTZ - CRONOLOGIA GENERICA**

| | |
|---|--------------|
| DTZG - Fascia cronologica di riferimento | sec. IX a.C. |
|---|--------------|

DTS - CRONOLOGIA SPECIFICA

| | |
|-------------------------------------|--------------------|
| DTSI - Da | 900 a.C. |
| DTSV - Validita' | post |
| DTSF - A | 825 a.C. |
| DTSL - Validita' | ante |
| DTM - Motivazione cronologia | analisi stilistica |

AU - DEFINIZIONE CULTURALE**ATB - AMBITO CULTURALE**

| | |
|---|----------------------|
| ATBD - Denominazione | cultura di Golasecca |
| ATBM - Motivazione dell'attribuzione | analisi stilistica |

MT - DATI TECNICI

| | |
|--------------------------------|--------------------------------------|
| MTC - Materia e tecnica | bronzo/ fusione piena a forma chiusa |
|--------------------------------|--------------------------------------|

MIS - MISURE

| | |
|-----------------------|-----|
| MISU - Unita' | cm |
| MISA - Altezza | 7.7 |

| | |
|--|---|
| MISN - Lunghezza | 7.6 |
| DA - DATI ANALITICI | |
| DES - DESCRIZIONE | |
| DESO - Indicazioni sull'oggetto | Fibula ad arco semplice con decorazione incisa a spirale. |
| CO - CONSERVAZIONE | |
| STC - STATO DI CONSERVAZIONE | |
| STCC - Stato di conservazione | mutilo |
| STCS - Indicazioni specifiche | Ago e staffa frammentari. Patina verde scuro a chiazze. |
| TU - CONDIZIONE GIURIDICA E VINCOLI | |
| ACQ - ACQUISIZIONE | |
| ACQT - Tipo acquisizione | donazione |
| ACQN - Nome | Cicardi C. |
| ACQD - Data acquisizione | 1922 |
| ACQL - Luogo acquisizione | Como |
| CDG - CONDIZIONE GIURIDICA | |
| CDGG - Indicazione generica | proprietà Stato |
| CDGS - Indicazione specifica | Stato italiano |
| DO - FONTI E DOCUMENTI DI RIFERIMENTO | |
| FTA - DOCUMENTAZIONE FOTOGRAFICA | |
| FTAX - Genere | documentazione allegata |
| FTAP - Tipo | fotografia colore |
| FTAC - Collocazione | PhotoCD 3 |
| FTAN - Codice identificativo | RA-1m060-00380_01 |
| FTAT - Note | generale |
| BIB - BIBLIOGRAFIA | |
| BIBX - Genere | bibliografia specifica |
| BIBA - Autore | BASERGA G. |
| BIBD - Anno di edizione | 1929 |
| BIBH - Sigla per citazione | NR |
| BIBN - V., pp., nn. | 17-24 |
| BIBI - V., tavv., figg. | P. 19. fig. 5 |
| BIB - BIBLIOGRAFIA | |
| BIBX - Genere | bibliografia specifica |
| BIBA - Autore | DE MARINIS R.C. |
| BIBD - Anno di edizione | 1970 |
| BIBH - Sigla per citazione | NR |
| BIBN - V., pp., nn. | 81 |
| BIBI - V., tavv., figg. | Tav. XIV, fig. 4 |
| AD - ACCESSO AI DATI | |

ADS - SPECIFICHE DI ACCESSO AI DATI**ADSP - Profilo di accesso**

1

ADSM - Motivazione

scheda contenente dati liberamente accessibili

CM - COMPILAZIONE**CMP - COMPILAZIONE****CMPD - Data**

2001

CMPN - Nome

Ravaglia M.

**FUR - Funzionario
responsabile**

Uboldi G.M.

AGG - AGGIORNAMENTO**AGGD - Data**

2002

AGGN - Nome

Ravaglia M.

**AGGF - Funzionario
responsabile**

NR

AN - ANNOTAZIONI**OSS - Osservazioni**

<CONV302> LGII=I.G.M.||<CONV302>
LGIT=COMO||<CONV302> LGIN=32||<CONV302> LGIQ=III
NE||<CONV302> VDST(1)=CD ROM||<CONV302> VDSI(1)
=106032814176||<CONV302> BIBR(1)=Rivista Archeologica
dell'Antica Provincia e Diocesi di Como||<CONV302> BIBR(2)
=Sibrium