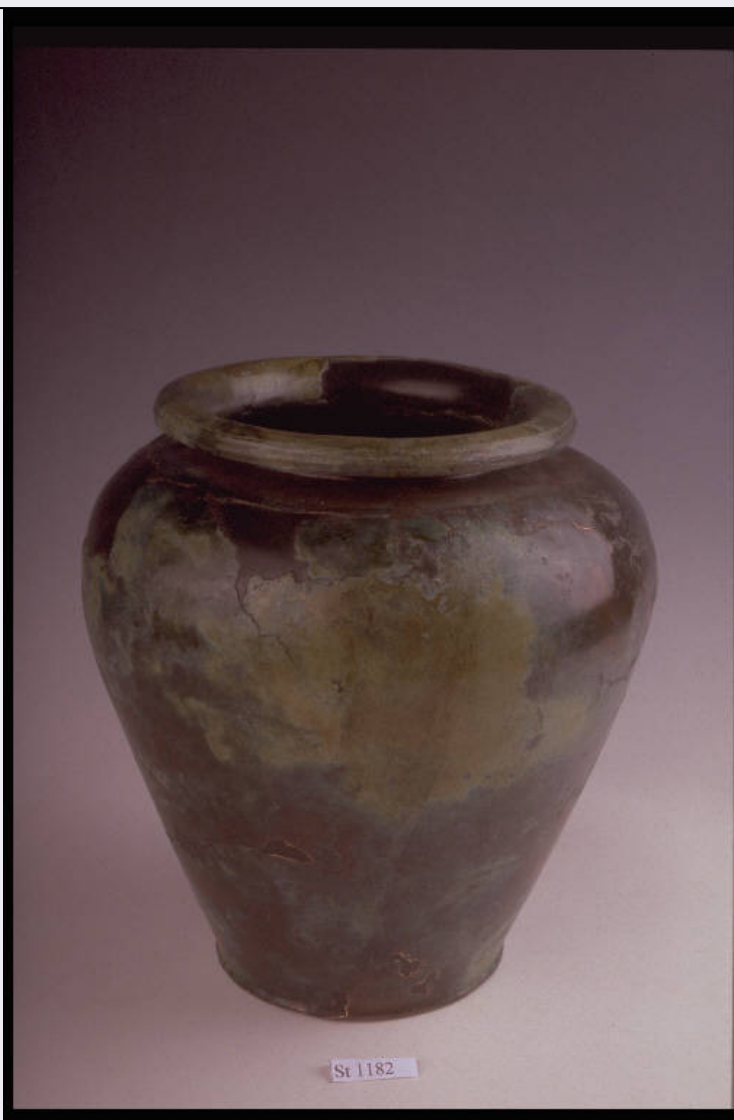


SCHEDA



CD - CODICI

TSK - Tipo Scheda RA

LIR - Livello ricerca P

NCT - CODICE UNIVOCO

NCTR - Codice regione 03

NCTN - Numero catalogo
generale 02045678

ESC - Ente schedatore R03

ECP - Ente competente S25

OG - OGGETTO

OGT - OGGETTO

OGTD - Definizione stamnos

CLS - Categoria - classe e
produzione BRONZO

LC - LOCALIZZAZIONE GEOGRAFICO-AMMINISTRATIVA

PVC - LOCALIZZAZIONE GEOGRAFICO-AMMINISTRATIVA ATTUALE

PVCS - Stato Italia

PVCR - Regione Lombardia

PVCP - Provincia	CO
PVCC - Comune	Como
LDC - COLLOCAZIONE SPECIFICA	
LDCT - Tipologia	palazzo
LDCQ - Qualificazione	comunale
LDCN - Denominazione	Palazzo Giovio
LDCU - Denominazione spazio viabilistico	Piazza Medaglie d'oro, 1
LDCM - Denominazione raccolta	Musei Civici di Como
LDCS - Specifiche	SALA 16 della sezione PREISTORIA / PROTOSTORIA (Vetrina B)
LA - ALTRE LOCALIZZAZIONI GEOGRAFICO-AMMINISTRATIVE	
TCL - Tipo di localizzazione	luogo di reperimento
PRV - LOCALIZZAZIONE GEOGRAFICO-AMMINISTRATIVA	
PRVS - Stato	Italia
PRVR - Regione	Lombardia
PRVP - Provincia	CO
PRVC - Comune	COMO
PRVL - Localita'	CA' MORTA
PRL - Altra localita'	BRECCIA (frazione ISTAT)
PRL - Altra localita'	Cava Butti
UB - DATI PATRIMONIALI	
INV - INVENTARIO DI MUSEO O SOPRINTENDENZA	
INVN - Numero	E 3572
INVD - Data	1985
INV - INVENTARIO DI MUSEO O SOPRINTENDENZA	
INVN - Numero	ST 1182
RE - MODALITA' DI REPERIMENTO	
DSC - DATI DI SCAVO	
SCAN - Denominazione dello scavo	NR
DSCA - Responsabile scientifico	Butti G.
DSCD - Data	1931/09/29
DSCZ - Bibliografia specifica	BASERGA G., in RAC 1931, pp. 53-55
RES - Specifiche di reperimento	Ca' Morta / tomba I del 1930
DT - CRONOLOGIA	
DTZ - CRONOLOGIA GENERICA	
DTZG - Fascia cronologica di riferimento	sec. V a.C.
DTS - CRONOLOGIA SPECIFICA	
DTSI - Da	450 a.C.

DTSV - Validita'	post
DTSF - A	410 a.C.
DTSL - Validita'	ante
DTM - Motivazione cronologia	analisi stilistica
AU - DEFINIZIONE CULTURALE	
ATB - AMBITO CULTURALE	
ATBD - Denominazione	cultura di Golasecca
ATBM - Motivazione dell'attribuzione	analisi stilistica
MT - DATI TECNICI	
MTC - Materia e tecnica	bronzo/ laminatura
MIS - MISURE	
MISU - Unita'	cm
MISA - Altezza	30
MISD - Diametro	28.6
DA - DATI ANALITICI	
DES - DESCRIZIONE	
DESO - Indicazioni sull'oggetto	Stamnos, corpo con ampia spalla arrotondata, breve collo cilindrico, orlo rovesciato in fuori sagomato da due scanalature.
CO - CONSERVAZIONE	
STC - STATO DI CONSERVAZIONE	
STCC - Stato di conservazione	parzialmente ricomposto
STCS - Indicazioni specifiche	Patina verde scuro a chiazze.
TU - CONDIZIONE GIURIDICA E VINCOLI	
ACQ - ACQUISIZIONE	
ACQT - Tipo acquisizione	donazione
ACQN - Nome	Butti G.
ACQD - Data acquisizione	1930
ACQL - Luogo acquisizione	Como
CDG - CONDIZIONE GIURIDICA	
CDGG - Indicazione generica	proprietà Stato
CDGS - Indicazione specifica	Stato italiano
DO - FONTI E DOCUMENTI DI RIFERIMENTO	
FTA - DOCUMENTAZIONE FOTOGRAFICA	
FTAX - Genere	documentazione allegata
FTAP - Tipo	fotografia colore
FTAC - Collocazione	PhotoCD 3
FTAN - Codice identificativo	RA-1m060-00478_01
FTAT - Note	generale
BIB - BIBLIOGRAFIA	

BIBX - Genere	bibliografia specifica
BIBA - Autore	DE MARINIS R.C.
BIBD - Anno di edizione	1981
BIBH - Sigla per citazione	NR
BIBN - V., pp., nn.	69
BIBI - V., tavv., figg.	Tav. 36, fig. 1
BIB - BIBLIOGRAFIA	
BIBX - Genere	bibliografia specifica
BIBA - Autore	BASERGA G.
BIBD - Anno di edizione	1931
BIBH - Sigla per citazione	NR
BIBN - V., pp., nn.	53-55
BIB - BIBLIOGRAFIA	
BIBX - Genere	bibliografia specifica
BIBA - Autore	SARONIO P.
BIBD - Anno di edizione	1969
BIBH - Sigla per citazione	NR
BIBN - V., pp., nn.	pp. 69-78
BIBI - V., tavv., figg.	tav. IX, fig. 1
AD - ACCESSO AI DATI	
ADS - SPECIFICHE DI ACCESSO AI DATI	
ADSP - Profilo di accesso	1
ADSM - Motivazione	scheda contenente dati liberamente accessibili
CM - COMPILAZIONE	
CMP - COMPILAZIONE	
CMPD - Data	2001
CMPN - Nome	Ravaglia M.
FUR - Funzionario responsabile	Uboldi G.M.
AGG - AGGIORNAMENTO	
AGGD - Data	2002
AGGN - Nome	Ravaglia M.
AGGF - Funzionario responsabile	NR
AN - ANNOTAZIONI	
OSS - Osservazioni	<CONV302> LGII=I.G.M. <CONV302> LGIT=LURATE CACCIVIO <CONV302> LGIN=32 <CONV302> LGIQ=III NO <CONV302> VDST(1)=CD ROM <CONV302> VDSI(1)=106032814176 <CONV302> BIBR(1)=Studi Archeologici I <CONV302> BIBR(2)=Rivista Archeologica dell'Antica Provincia e Diocesi di Como <CONV302> BIBR(3)=Rivista Archeologica dell'Antica Provincia e Diocesi di Como