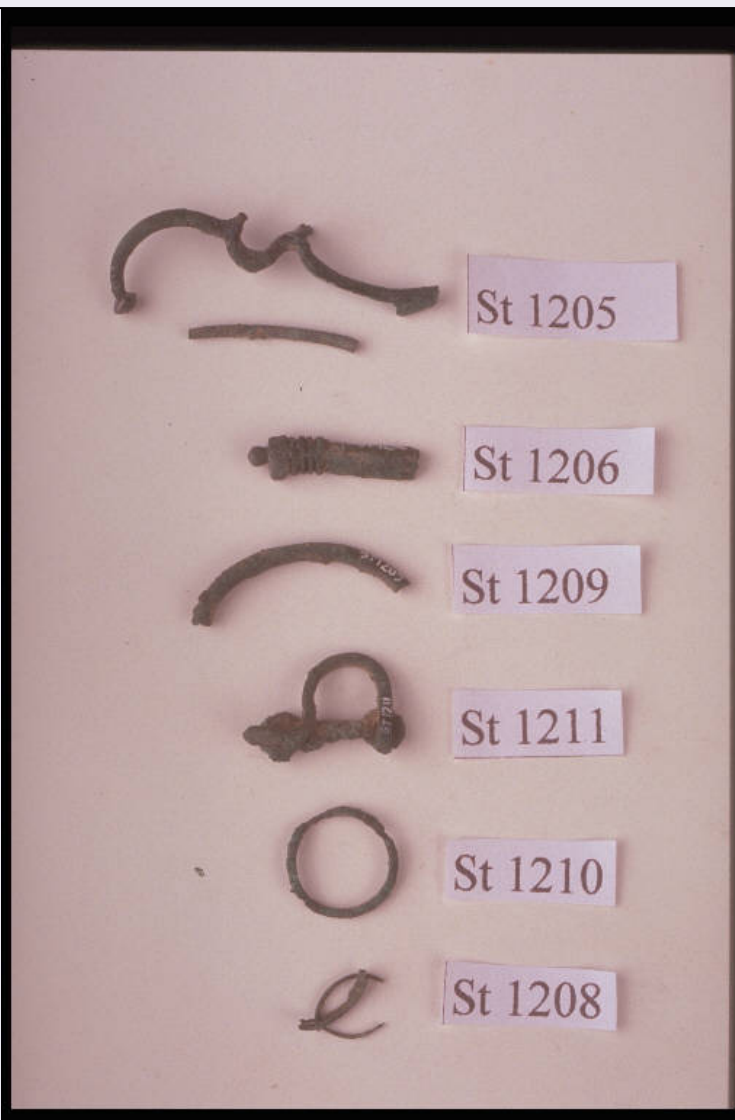


# SCHEDA



## CD - CODICI

TSK - Tipo Scheda RA

LIR - Livello ricerca P

### NCT - CODICE UNIVOCO

NCTR - Codice regione 03

NCTN - Numero catalogo generale 02045706

ESC - Ente schedatore R03

ECP - Ente competente S25

## OG - OGGETTO

### OGT - OGGETTO

OGTD - Definizione anello a spirale

CLS - Categoria - classe e produzione OGGETTI D'ORNAMENTO

## LC - LOCALIZZAZIONE GEOGRAFICO-AMMINISTRATIVA

### PVC - LOCALIZZAZIONE GEOGRAFICO-AMMINISTRATIVA ATTUALE

PVCS - Stato Italia

PVCR - Regione Lombardia

|                                                     |                                     |
|-----------------------------------------------------|-------------------------------------|
| PVCP - Provincia                                    | CO                                  |
| PVCC - Comune                                       | Como                                |
| LDC - COLLOCAZIONE SPECIFICA                        |                                     |
| LDCT - Tipologia                                    | palazzo                             |
| LDCQ - Qualificazione                               | comunale                            |
| LDCN - Denominazione                                | Palazzo Giovio                      |
| LDCU - Denominazione spazio viabilistico            | Piazza Medaglie d'oro, 1            |
| LDCM - Denominazione raccolta                       | Musei Civici di Como                |
| LA - ALTRE LOCALIZZAZIONI GEOGRAFICO-AMMINISTRATIVE |                                     |
| TCL - Tipo di localizzazione                        | luogo di reperimento                |
| PRV - LOCALIZZAZIONE GEOGRAFICO-AMMINISTRATIVA      |                                     |
| PRVS - Stato                                        | Italia                              |
| PRVR - Regione                                      | Lombardia                           |
| PRVP - Provincia                                    | CO                                  |
| PRVC - Comune                                       | COMO                                |
| PRVL - Localita'                                    | CA' MORTA                           |
| PRL - Altra localita'                               | BRECCIA (frazione ISTAT)            |
| PRL - Altra localita'                               | Cave della "S.A. di Grandate"       |
| UB - DATI PATRIMONIALI                              |                                     |
| INV - INVENTARIO DI MUSEO O SOPRINTENDENZA          |                                     |
| INVN - Numero                                       | E 3598                              |
| INVD - Data                                         | 1985                                |
| INV - INVENTARIO DI MUSEO O SOPRINTENDENZA          |                                     |
| INVN - Numero                                       | ST 1208                             |
| RE - MODALITA' DI REPERIMENTO                       |                                     |
| DSC - DATI DI SCAVO                                 |                                     |
| SCAN - Denominazione dello scavo                    | NR                                  |
| DSCA - Responsabile scientifico                     | Cattaneo A.                         |
| DSCD - Data                                         | 1935/04/27                          |
| DSCZ - Bibliografia specifica                       | GIUSSANI A., in RAC 1936, pp. 89-90 |
| RES - Specifiche di reperimento                     | Ca' Morta / tomba II del 1935       |
| DT - CRONOLOGIA                                     |                                     |
| DTZ - CRONOLOGIA GENERICA                           |                                     |
| DTZG - Fascia cronologica di riferimento            | sec. VI a.C.                        |
| DTZS - Frazione cronologica                         | terzo quarto                        |
| DTS - CRONOLOGIA SPECIFICA                          |                                     |
|                                                     |                                     |

|                                              |                                                   |
|----------------------------------------------|---------------------------------------------------|
| <b>DTSI - Da</b>                             | 550 a.C.                                          |
| <b>DTSV - Validita'</b>                      | post                                              |
| <b>DTSF - A</b>                              | 525 a.C.                                          |
| <b>DTSL - Validita'</b>                      | ante                                              |
| <b>DTM - Motivazione cronologia</b>          | contesto                                          |
| <b>AU - DEFINIZIONE CULTURALE</b>            |                                                   |
| <b>ATB - AMBITO CULTURALE</b>                |                                                   |
| <b>ATBD - Denominazione</b>                  | cultura di Golasecca                              |
| <b>ATBM - Motivazione dell'attribuzione</b>  | analisi stilistica                                |
| <b>MT - DATI TECNICI</b>                     |                                                   |
| <b>MTC - Materia e tecnica</b>               | bronzo/ forgiatura                                |
| <b>MIS - MISURE</b>                          |                                                   |
| <b>MISU - Unita'</b>                         | cm                                                |
| <b>MISD - Diametro</b>                       | 1.5                                               |
| <b>DA - DATI ANALITICI</b>                   |                                                   |
| <b>DES - DESCRIZIONE</b>                     |                                                   |
| <b>DESO - Indicazioni sull'oggetto</b>       | Anello in doppio filo di bronzo avvolto a spirale |
| <b>CO - CONSERVAZIONE</b>                    |                                                   |
| <b>STC - STATO DI CONSERVAZIONE</b>          |                                                   |
| <b>STCC - Stato di conservazione</b>         | frammentario                                      |
| <b>STCS - Indicazioni specifiche</b>         | 2 frammenti. Patina verde scuro.                  |
| <b>TU - CONDIZIONE GIURIDICA E VINCOLI</b>   |                                                   |
| <b>ACQ - ACQUISIZIONE</b>                    |                                                   |
| <b>ACQT - Tipo acquisizione</b>              | donazione                                         |
| <b>ACQN - Nome</b>                           | Cattaneo A.                                       |
| <b>ACQD - Data acquisizione</b>              | 1935                                              |
| <b>ACQL - Luogo acquisizione</b>             | Como                                              |
| <b>CDG - CONDIZIONE GIURIDICA</b>            |                                                   |
| <b>CDGG - Indicazione generica</b>           | proprietà Stato                                   |
| <b>CDGS - Indicazione specifica</b>          | Stato italiano                                    |
| <b>DO - FONTI E DOCUMENTI DI RIFERIMENTO</b> |                                                   |
| <b>FTA - DOCUMENTAZIONE FOTOGRAFICA</b>      |                                                   |
| <b>FTAX - Genere</b>                         | documentazione allegata                           |
| <b>FTAP - Tipo</b>                           | fotografia colore                                 |
| <b>FTAC - Collocazione</b>                   | PhotoCD 3                                         |
| <b>FTAN - Codice identificativo</b>          | RA-1m060-00506_01                                 |
| <b>FTAT - Note</b>                           | generale                                          |
| <b>BIB - BIBLIOGRAFIA</b>                    |                                                   |
|                                              |                                                   |

|                                            |                                                                                                                                                                                                                                                                                                                           |
|--------------------------------------------|---------------------------------------------------------------------------------------------------------------------------------------------------------------------------------------------------------------------------------------------------------------------------------------------------------------------------|
| <b>BIBX - Genere</b>                       | bibliografia specifica                                                                                                                                                                                                                                                                                                    |
| <b>BIBA - Autore</b>                       | GIUSSANI A.                                                                                                                                                                                                                                                                                                               |
| <b>BIBD - Anno di edizione</b>             | 1936                                                                                                                                                                                                                                                                                                                      |
| <b>BIBH - Sigla per citazione</b>          | NR                                                                                                                                                                                                                                                                                                                        |
| <b>BIBN - V., pp., nn.</b>                 | 90                                                                                                                                                                                                                                                                                                                        |
| <b>BIB - BIBLIOGRAFIA</b>                  |                                                                                                                                                                                                                                                                                                                           |
| <b>BIBX - Genere</b>                       | bibliografia specifica                                                                                                                                                                                                                                                                                                    |
| <b>BIBA - Autore</b>                       | DE MARINIS R.C. / PREMOLI SILVA D.                                                                                                                                                                                                                                                                                        |
| <b>BIBD - Anno di edizione</b>             | 1969                                                                                                                                                                                                                                                                                                                      |
| <b>BIBH - Sigla per citazione</b>          | NR                                                                                                                                                                                                                                                                                                                        |
| <b>BIBN - V., pp., nn.</b>                 | 132                                                                                                                                                                                                                                                                                                                       |
| <b>BIBI - V., tavv., figg.</b>             | Tav. 16, fig. 5                                                                                                                                                                                                                                                                                                           |
| <b>AD - ACCESSO AI DATI</b>                |                                                                                                                                                                                                                                                                                                                           |
| <b>ADS - SPECIFICHE DI ACCESSO AI DATI</b> |                                                                                                                                                                                                                                                                                                                           |
| <b>ADSP - Profilo di accesso</b>           | 1                                                                                                                                                                                                                                                                                                                         |
| <b>ADSM - Motivazione</b>                  | scheda contenente dati liberamente accessibili                                                                                                                                                                                                                                                                            |
| <b>CM - COMPILAZIONE</b>                   |                                                                                                                                                                                                                                                                                                                           |
| <b>CMP - COMPILAZIONE</b>                  |                                                                                                                                                                                                                                                                                                                           |
| <b>CMPD - Data</b>                         | 2001                                                                                                                                                                                                                                                                                                                      |
| <b>CMPN - Nome</b>                         | Ravaglia M.                                                                                                                                                                                                                                                                                                               |
| <b>FUR - Funzionario responsabile</b>      | Uboldi G.M.                                                                                                                                                                                                                                                                                                               |
| <b>AGG - AGGIORNAMENTO</b>                 |                                                                                                                                                                                                                                                                                                                           |
| <b>AGGD - Data</b>                         | 2002                                                                                                                                                                                                                                                                                                                      |
| <b>AGGN - Nome</b>                         | Ravaglia M.                                                                                                                                                                                                                                                                                                               |
| <b>AGGF - Funzionario responsabile</b>     | NR                                                                                                                                                                                                                                                                                                                        |
| <b>AN - ANNOTAZIONI</b>                    |                                                                                                                                                                                                                                                                                                                           |
| <b>OSS - Osservazioni</b>                  | <CONV302> LGII=I.G.M.  <CONV302> LGIT=LURATE CACCIVIO  <CONV302> LGIN=32  <CONV302> LGIQ=III NO  <CONV302> VDST(1)=CD ROM  <CONV302> VDSI(1)=106032814176  <CONV302> BIBR(1)=Rivista Archeologica dell'Antica Provincia e Diocesi di Como  <CONV302> BIBR(2)=Rivista Archeologica dell'Antica Provincia e Diocesi di Como |