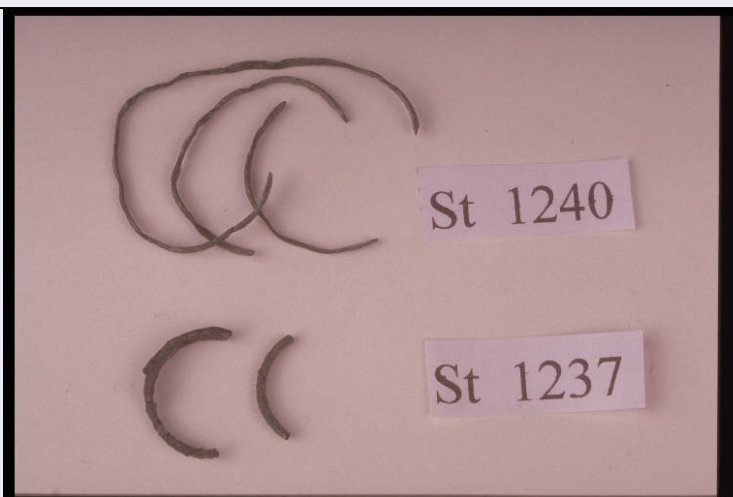


# SCHEDA



## CD - CODICI

TSK - Tipo Scheda RA

LIR - Livello ricerca P

### NCT - CODICE UNIVOCO

NCTR - Codice regione 03

NCTN - Numero catalogo generale 02045735

ESC - Ente schedatore R03

ECP - Ente competente S25

## OG - OGGETTO

### OGT - OGGETTO

OGTD - Definizione anello a spirale

CLS - Categoria - classe e produzione OGGETTI D'ORNAMENTO

## LC - LOCALIZZAZIONE GEOGRAFICO-AMMINISTRATIVA

### PVC - LOCALIZZAZIONE GEOGRAFICO-AMMINISTRATIVA ATTUALE

PVCS - Stato Italia

PVCR - Regione Lombardia

PVCP - Provincia CO

PVCC - Comune Como

### LDC - COLLOCAZIONE SPECIFICA

LDCT - Tipologia palazzo

LDCQ - Qualificazione comunale

LDCN - Denominazione Palazzo Giovio

LDCU - Denominazione spazio viabilistico Piazza Medaglie d'oro, 1

LDCM - Denominazione raccolta Musei Civici di Como

LDCS - Specifiche SALA 7 della sezione PREISTORIA / PROTOSTORIA

## LA - ALTRE LOCALIZZAZIONI GEOGRAFICO-AMMINISTRATIVE

TCL - Tipo di localizzazione luogo di provenienza

**PRV - LOCALIZZAZIONE GEOGRAFICO-AMMINISTRATIVA**

<b>PRVS - Stato</b>	Italia
<b>PRVR - Regione</b>	Lombardia
<b>PRVP - Provincia</b>	CO
<b>PRVC - Comune</b>	COMO
<b>PRVL - Localita'</b>	Tintoria Comense
<b>PRL - Altra localita'</b>	Incrocio tra Via Regina e Via Benzi

**UB - DATI PATRIMONIALI****INV - INVENTARIO DI MUSEO O SOPRINTENDENZA**

<b>INVN - Numero</b>	E 3627
<b>INVD - Data</b>	1985

**INV - INVENTARIO DI MUSEO O SOPRINTENDENZA**

<b>INVN - Numero</b>	ST 1237
----------------------	---------

**RE - MODALITA' DI REPERIMENTO****DSC - DATI DI SCAVO**

<b>SCAN - Denominazione dello scavo</b>	NR
<b>DSCA - Responsabile scientifico</b>	Cicardi C.
<b>DSCD - Data</b>	1922/08/00
<b>DSCZ - Bibliografia specifica</b>	BASERGA G., in RAC 1929, pp. 17-22
<b>RES - Specifiche di reperimento</b>	Como / Tintoria Comense

**DT - CRONOLOGIA****DTZ - CRONOLOGIA GENERICA**

<b>DTZG - Fascia cronologica di riferimento</b>	sec. IX a.C.
---	--------------

**DTS - CRONOLOGIA SPECIFICA**

<b>DTSI - Da</b>	900 a.C.
<b>DTSV - Validita'</b>	post
<b>DTSF - A</b>	825 a.C.
<b>DTSL - Validita'</b>	ante
<b>DTM - Motivazione cronologia</b>	contesto

**AU - DEFINIZIONE CULTURALE****ATB - AMBITO CULTURALE**

<b>ATBD - Denominazione</b>	cultura di Golasecca
<b>ATBM - Motivazione dell'attribuzione</b>	analisi stilistica

**MT - DATI TECNICI**

<b>MTC - Materia e tecnica</b>	bronzo/ forgiatura
--------------------------------	--------------------

**MIS - MISURE**

<b>MISU - Unita'</b>	cm
<b>MISD - Diametro</b>	2

**DA - DATI ANALITICI****DES - DESCRIZIONE****DESO - Indicazioni  
sull'oggetto**

Anellino in doppio filo di bronzo avvolto a spirale

**CO - CONSERVAZIONE****STC - STATO DI CONSERVAZIONE****STCC - Stato di  
conservazione**

ricomposto

**STCS - Indicazioni  
specifiche**

2 frammenti. Patina verde scuro.

**TU - CONDIZIONE GIURIDICA E VINCOLI****ACQ - ACQUISIZIONE****ACQT - Tipo acquisizione**

donazione

**ACQN - Nome**

Cicardi C.

**ACQD - Data acquisizione**

1922

**ACQL - Luogo acquisizione**

Como

**CDG - CONDIZIONE GIURIDICA****CDGG - Indicazione  
generica**

proprietà Stato

**CDGS - Indicazione  
specificata**

Stato italiano

**DO - FONTI E DOCUMENTI DI RIFERIMENTO****FTA - DOCUMENTAZIONE FOTOGRAFICA****FTAX - Genere**

documentazione allegata

**FTAP - Tipo**

fotografia colore

**FTAC - Collocazione**

PhotoCD 4

**FTAN - Codice identificativo**

RA-1m060-00535\_01

**FTAT - Note**

generale

**BIB - BIBLIOGRAFIA****BIBX - Genere**

bibliografia specifica

**BIBA - Autore**

BASERGA G.

**BIBD - Anno di edizione**

1929

**BIBH - Sigla per citazione**

NR

**BIBN - V., pp., nn.**

17-24

**BIBI - V., tavv., figg.**

P. 19, fig. 1

**AD - ACCESSO AI DATI****ADS - SPECIFICHE DI ACCESSO AI DATI****ADSP - Profilo di accesso**

1

**ADSM - Motivazione**

scheda contenente dati liberamente accessibili

**CM - COMPILAZIONE****CMP - COMPILAZIONE****CMPD - Data**

2001

**CMPN - Nome**

Ravaglia M.

**FUR - Funzionario**

<b>responsabile</b>	Uboldi G.M.
<b>AGG - AGGIORNAMENTO</b>	
<b>AGGD - Data</b>	2002
<b>AGGN - Nome</b>	Ravaglia M.
<b>AGGF - Funzionario responsabile</b>	NR
<b>AN - ANNOTAZIONI</b>	
<b>OSS - Osservazioni</b>	<CONV302> LGII=I.G.M.  <CONV302> LGIT=COMO  <CONV302> LGIN=32  <CONV302> LGIQ=III NE  <CONV302> VDST(1)=CD ROM  <CONV302> VDSI(1) =106032814178  <CONV302> BIBR(1)=Rivista Archeologica dell"Antica Provincia e Diocesi di Como