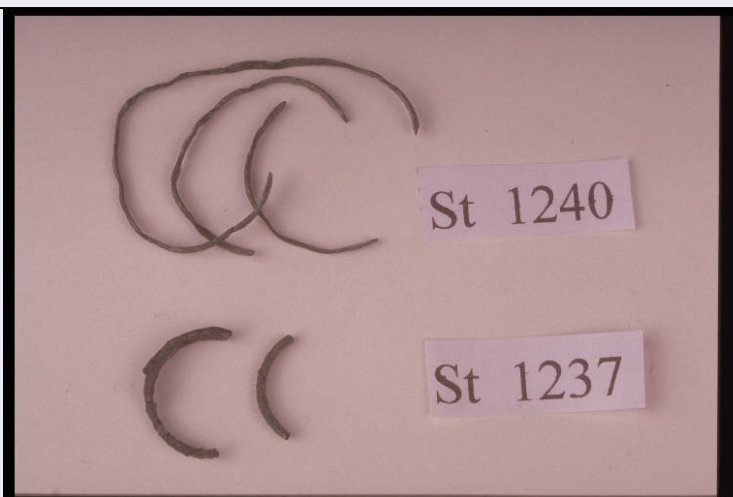


SCHEDA



CD - CODICI

TSK - Tipo Scheda	RA
LIR - Livello ricerca	P
NCT - CODICE UNIVOCO	
NCTR - Codice regione	03
NCTN - Numero catalogo generale	02045738
ESC - Ente schedatore	R03
ECP - Ente competente	S25

OG - OGGETTO

OGT - OGGETTO	
OGTD - Definizione	piatto
CLS - Categoria - classe e produzione	BRONZO

LC - LOCALIZZAZIONE GEOGRAFICO-AMMINISTRATIVA

PVC - LOCALIZZAZIONE GEOGRAFICO-AMMINISTRATIVA ATTUALE

PVCS - Stato	Italia
PVCR - Regione	Lombardia
PVCP - Provincia	CO
PVCC - Comune	Como

LDC - COLLOCAZIONE SPECIFICA

LDCT - Tipologia	palazzo
LDCQ - Qualificazione	comunale
LDCN - Denominazione	Palazzo Giovio
LDCU - Denominazione spazio viabilistico	Piazza Medaglie d'oro, 1
LDCM - Denominazione raccolta	Musei Civici di Como

LA - ALTRE LOCALIZZAZIONI GEOGRAFICO-AMMINISTRATIVE

TCL - Tipo di localizzazione	luogo di provenienza
------------------------------	----------------------

PRV - LOCALIZZAZIONE GEOGRAFICO-AMMINISTRATIVA

PRVS - Stato	Italia
PRVR - Regione	Lombardia
PRVP - Provincia	CO
PRVC - Comune	COMO
PRVL - Localita'	Tintoria Comense
PRL - Altra localita'	Incrocio tra Via Regina e Via Benzi

UB - DATI PATRIMONIALI

INV - INVENTARIO DI MUSEO O SOPRINTENDENZA

INVN - Numero	E 3630
INVD - Data	1985

INV - INVENTARIO DI MUSEO O SOPRINTENDENZA

INVN - Numero	ST 1240
----------------------	---------

RE - MODALITA' DI REPERIMENTO

DSC - DATI DI SCAVO

SCAN - Denominazione dello scavo	NR
DSCA - Responsabile scientifico	Cicardi C.
DSCD - Data	1922/08/00
DSCZ - Bibliografia specifica	BASERGA G., in RAC 1929, pp. 17-22
RES - Specifiche di reperimento	Como / Tintoria Comense

DT - CRONOLOGIA

DTZ - CRONOLOGIA GENERICA

DTZG - Fascia cronologica di riferimento	sec. IX a.C.
---	--------------

DTS - CRONOLOGIA SPECIFICA

DTSI - Da	900 a.C.
DTSV - Validita'	post
DTSF - A	825 a.C.
DTSL - Validita'	ante
DTM - Motivazione cronologia	contesto

AU - DEFINIZIONE CULTURALE

ATB - AMBITO CULTURALE

ATBD - Denominazione	cultura di Golasecca
ATBM - Motivazione dell'attribuzione	analisi stilistica

MT - DATI TECNICI

MTC - Materia e tecnica	bronzo/ forgiatura
--------------------------------	--------------------

MIS - MISURE

MISU - Unita'	cm
MISD - Diametro	3.2

DA - DATI ANALITICI

DES - DESCRIZIONE**DESO - Indicazioni
sull'oggetto**

Frammento di piattino di bronzo

CO - CONSERVAZIONE**STC - STATO DI CONSERVAZIONE****STCC - Stato di
conservazione**

ricomposto

**STCS - Indicazioni
specifiche**

Patina verde scuro

TU - CONDIZIONE GIURIDICA E VINCOLI**ACQ - ACQUISIZIONE****ACQT - Tipo acquisizione**

donazione

ACQN - Nome

Cicardi C.

ACQD - Data acquisizione

1922

ACQL - Luogo acquisizione

Como

CDG - CONDIZIONE GIURIDICA**CDGG - Indicazione
generica**

proprietà Stato

**CDGS - Indicazione
specificata**

Stato italiano

DO - FONTI E DOCUMENTI DI RIFERIMENTO**FTA - DOCUMENTAZIONE FOTOGRAFICA****FTAX - Genere**

documentazione allegata

FTAP - Tipo

fotografia colore

FTAC - Collocazione

PhotoCD 4

FTAN - Codice identificativo

RA-1m060-00538_01

FTAT - Note

generale

BIB - BIBLIOGRAFIA**BIBX - Genere**

bibliografia specifica

BIBA - Autore

BASERGA G.

BIBD - Anno di edizione

1929

BIBH - Sigla per citazione

NR

BIBN - V., pp., nn.

17-24

BIBI - V., tavv., figg.

P. 19, fig. 1

AD - ACCESSO AI DATI**ADS - SPECIFICHE DI ACCESSO AI DATI****ADSP - Profilo di accesso**

1

ADSM - Motivazione

scheda contenente dati liberamente accessibili

CM - COMPILAZIONE**CMP - COMPILAZIONE****CMPD - Data**

2001

CMPN - Nome

Ravaglia M.

**FUR - Funzionario
responsabile**

Uboldi G.M.

AGG - AGGIORNAMENTO**AGGD - Data** 2002**AGGN - Nome** Ravaglia M.**AGGF - Funzionario responsabile** NR**AN - ANNOTAZIONI****OSS - Osservazioni**

<CONV302> LGII=I.G.M.||<CONV302>
LGIT=COMO||<CONV302> LGIN=32||<CONV302> LGIQ=III
NE||<CONV302> VDST(1)=CD ROM||<CONV302> VDSI(1)
=106032814178||<CONV302> BIBR(1)=Rivista Archeologica
dell"Antica Provincia e Diocesi di Como