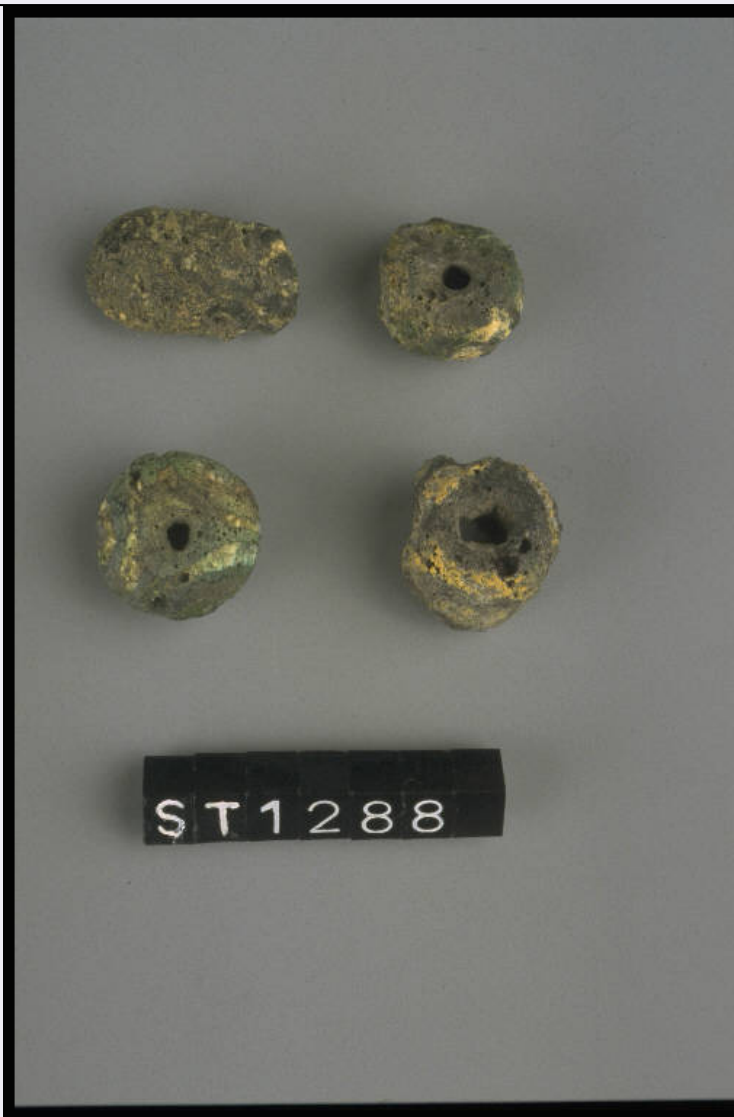


SCHEDA



CD - CODICI

TSK - Tipo Scheda RA

LIR - Livello ricerca P

NCT - CODICE UNIVOCO

NCTR - Codice regione 03

NCTN - Numero catalogo generale 02045786

ESC - Ente schedatore R03

ECP - Ente competente S25

OG - OGGETTO

OGT - OGGETTO

OGTD - Definizione vago

CLS - Categoria - classe e produzione OGGETTI D'ORNAMENTO

LC - LOCALIZZAZIONE GEOGRAFICO-AMMINISTRATIVA

PVC - LOCALIZZAZIONE GEOGRAFICO-AMMINISTRATIVA ATTUALE

PVCS - Stato Italia

PVCR - Regione Lombardia

PVCP - Provincia	CO
PVCC - Comune	Como
LDC - COLLOCAZIONE SPECIFICA	
LDCT - Tipologia	palazzo
LDCQ - Qualificazione	comunale
LDCN - Denominazione	Palazzo Giovio
LDCU - Denominazione spazio viabilistico	Piazza Medaglie d'oro, 1
LDCM - Denominazione raccolta	Musei Civici di Como
LA - ALTRE LOCALIZZAZIONI GEOGRAFICO-AMMINISTRATIVE	
TCL - Tipo di localizzazione	luogo di provenienza
PRV - LOCALIZZAZIONE GEOGRAFICO-AMMINISTRATIVA	
PRVS - Stato	Italia
PRVR - Regione	Lombardia
PRVP - Provincia	CO
PRVC - Comune	COMO
PRVL - Localita'	Roncaia
PRL - Altra localita'	ALBATE (frazione ISTAT)
UB - DATI PATRIMONIALI	
INV - INVENTARIO DI MUSEO O SOPRINTENDENZA	
INVN - Numero	E 3678
INVD - Data	1985
INV - INVENTARIO DI MUSEO O SOPRINTENDENZA	
INVN - Numero	ST 1288
RE - MODALITA' DI REPERIMENTO	
DSC - DATI DI SCAVO	
SCAN - Denominazione dello scavo	NR
DSCD - Data	NR
DSCZ - Bibliografia specifica	DE MARINIS / FRONTINI 1990, pp. 41-61
RES - Specifiche di reperimento	Albate / Roncaia
DT - CRONOLOGIA	
DTZ - CRONOLOGIA GENERICA	
DTZG - Fascia cronologica di riferimento	secc. VII/ V a.C.
DTS - CRONOLOGIA SPECIFICA	
DTSI - Da	675 a.C.
DTSV - Validita'	post
DTSF - A	480 a.C.
DTSL - Validita'	ante
DTM - Motivazione cronologia	analisi stilistica

AU - DEFINIZIONE CULTURALE**ATB - AMBITO CULTURALE**

ATBD - Denominazione cultura di Golasecca

ATBM - Motivazione dell'attribuzione analisi stilistica

MT - DATI TECNICI

MTC - Materia e tecnica pasta vitrea/ fusione

MIS - MISURE

MISU - Unita' cm

MISA - Altezza 1.1

MISD - Diametro 1.5

DA - DATI ANALITICI**DES - DESCRIZIONE**

DESO - Indicazioni sull'oggetto Perlina di pasta vitrea nera, con decorazione gialla

CO - CONSERVAZIONE**STC - STATO DI CONSERVAZIONE**

STCC - Stato di conservazione mutilo

STCS - Indicazioni specifiche Corroso

TU - CONDIZIONE GIURIDICA E VINCOLI**ACQ - ACQUISIZIONE**

ACQT - Tipo acquisizione donazione

ACQD - Data acquisizione NR

ACQL - Luogo acquisizione Como

CDG - CONDIZIONE GIURIDICA

CDGG - Indicazione generica proprietà Stato

CDGS - Indicazione specifica Stato italiano

DO - FONTI E DOCUMENTI DI RIFERIMENTO**FTA - DOCUMENTAZIONE FOTOGRAFICA**

FTAX - Genere documentazione allegata

FTAP - Tipo fotografia colore

FTAC - Collocazione PhotoCD 22

FTAN - Codice identificativo RA-1m060-00586_01

FTA - DOCUMENTAZIONE FOTOGRAFICA

FTAX - Genere documentazione esistente

FTAP - Tipo fotografia colore

FTAN - Codice identificativo RA-1m060-00586_02

BIB - BIBLIOGRAFIA

BIBX - Genere bibliografia specifica

BIBA - Autore DE MARINIS R.C. / FRONTINI P.

BIBD - Anno di edizione	1990
BIBH - Sigla per citazione	NR
BIBN - V., pp., nn.	pp. 41-61
AD - ACCESSO AI DATI	
ADS - SPECIFICHE DI ACCESSO AI DATI	
ADSP - Profilo di accesso	1
ADSM - Motivazione	scheda contenente dati liberamente accessibili
CM - COMPILAZIONE	
CMP - COMPILAZIONE	
CMPD - Data	2001
CMPN - Nome	Ravaglia M.
FUR - Funzionario responsabile	Uboldi G.M.
AGG - AGGIORNAMENTO	
AGGD - Data	2002
AGGN - Nome	Ravaglia M.
AGGF - Funzionario responsabile	NR
AN - ANNOTAZIONI	
OSS - Osservazioni	<p>Materiale identificato sulla base delle fotografie scattate ai cartoni espositivi in occasione dello sfollamento dei materiali dal Museo al Monastero dell'Acquafredda durante la Seconda Guerra Mondiale <CONV302> LGII=I.G.M. <CONV302> LGIT=COMO <CONV302> LGIN=32 <CONV302> LGIQ=III NE <CONV302> BIBR(1)=Albate, la gente e la sua storia</p>